



# KLOSTERKELLER

*Historie neu komponiert*

## WOHNUNG Nr. 05

Altbau

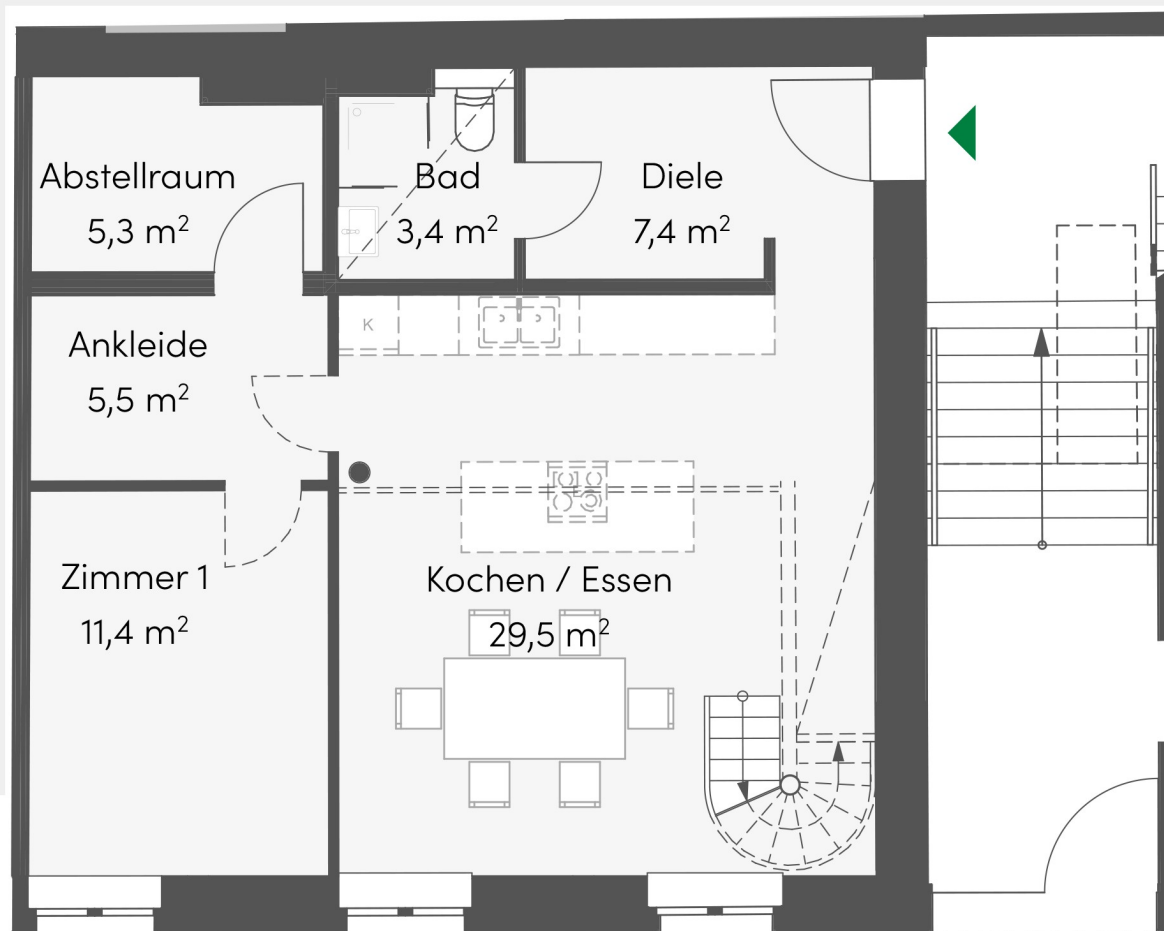
Erd- und Obergeschoss

Wohnfläche ca. 125,30 m<sup>2</sup>

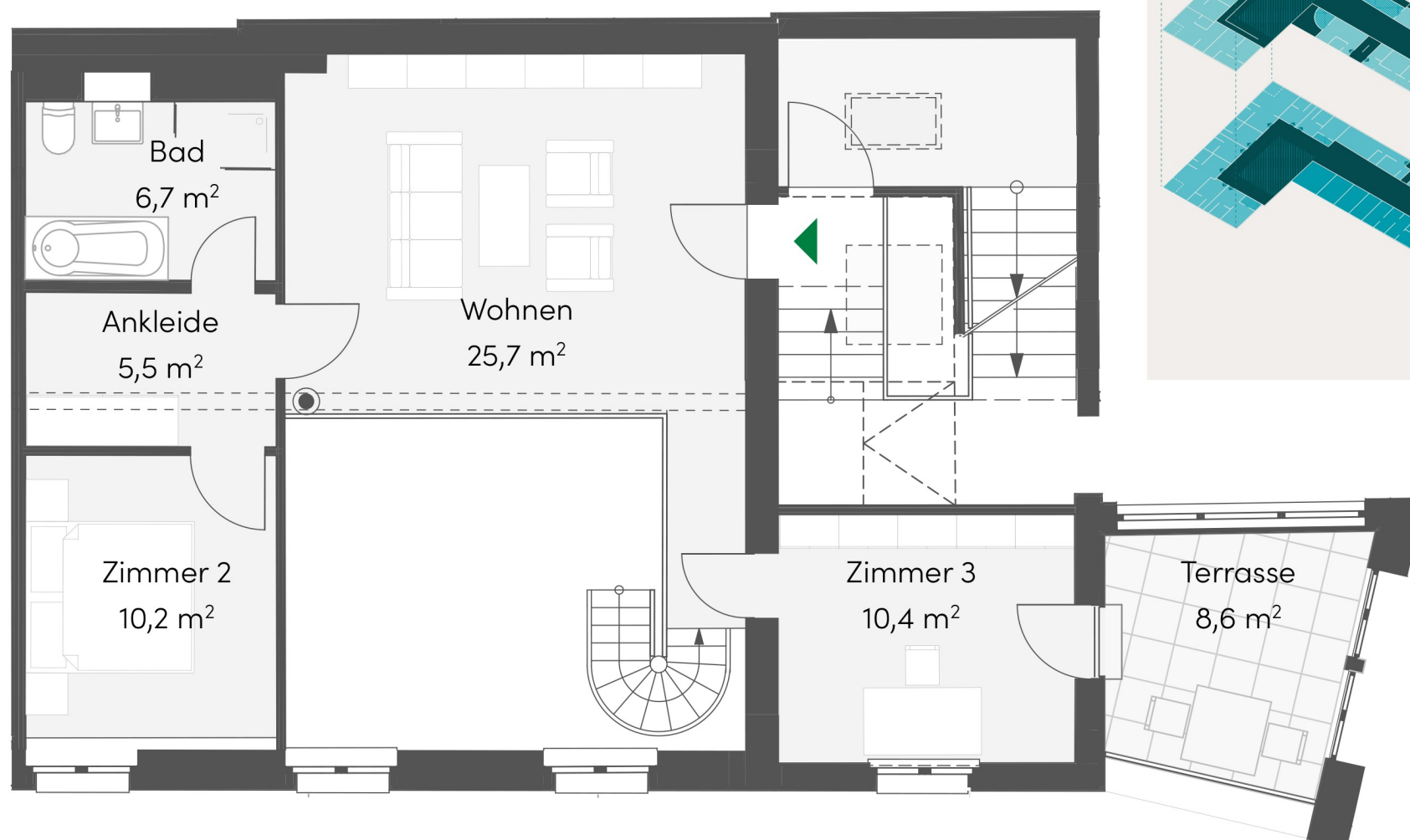
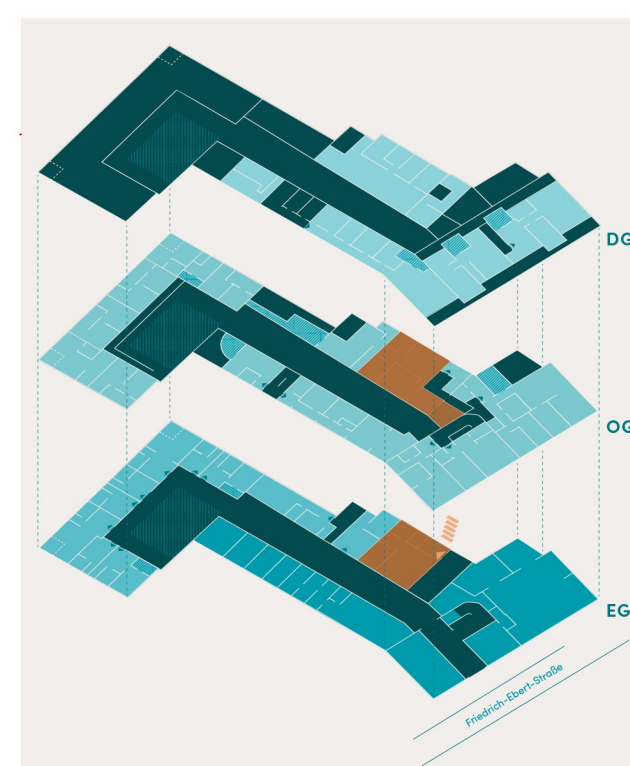
Terrasse angerechnet ca. 4,3 m<sup>2</sup>

5 Zimmer

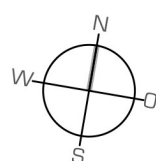
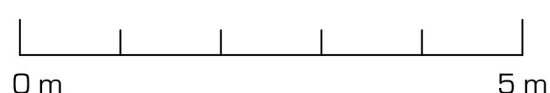
Kaufpreis: 1.495.000 EUR



### Erdgeschoss/Hochparterre



### Obergeschoss



Aussergewöhnliche  
Maisonette-Wohnung  
mit historischen guss-  
eisernen Stützen.

Galerie-Ebene (über 5m  
hoher Luftraum) und  
flexible Zimmeranzahl.

Schlafzimmer mit Ankleide.

Legende:

- Wohnungseingang
- Treppe/Stufen
- Schiebetür
- Abgehängte Decke
- Dachflächenfenster

Vorbehaltlicher Änderungen aufgrund der laufenden Ausführungsplanung!  
Die Dimensionierung der Schächte kann noch variieren, die Größenangaben  
sind daher noch unverbindlich. Terrassen, Balkone, Loggien wurden mit 50%  
der Grundfläche in der Wohnfläche eingerechnet. Flächenangaben sind un-  
verbindlich. Änderungen wegen denkmalschutzrechtlicher Auflagen, tech-  
nischer Erfordernissen oder gestalterischer Weiterentwicklungen sind vorbe-  
halten. Grundrisse und Flächenberechnungen bzw. Planvermaßungen kön-  
nen sich in der Genehmigungsphase als auch in der Baurealisierungsphase  
bis zur endgültigen Übergabe an den Erwerber noch verändern und sind daher  
zunächst unverbindlich. Alle Angaben beruhen auf Vorgaben vom Verkäufer.

Alle Kaufpreise verstehen sich zzgl. einer Maklercourtage von 3,57 % inkl. gesetzl. MwSt. für den Käufer

Stand: 09.05.2023

Exklusivvertrieb: [info@welthausliving.com](mailto:info@welthausliving.com) +49 163 249 74 22 oder +49 173 947 26 20



Ein Projekt von **glockenweitz**