





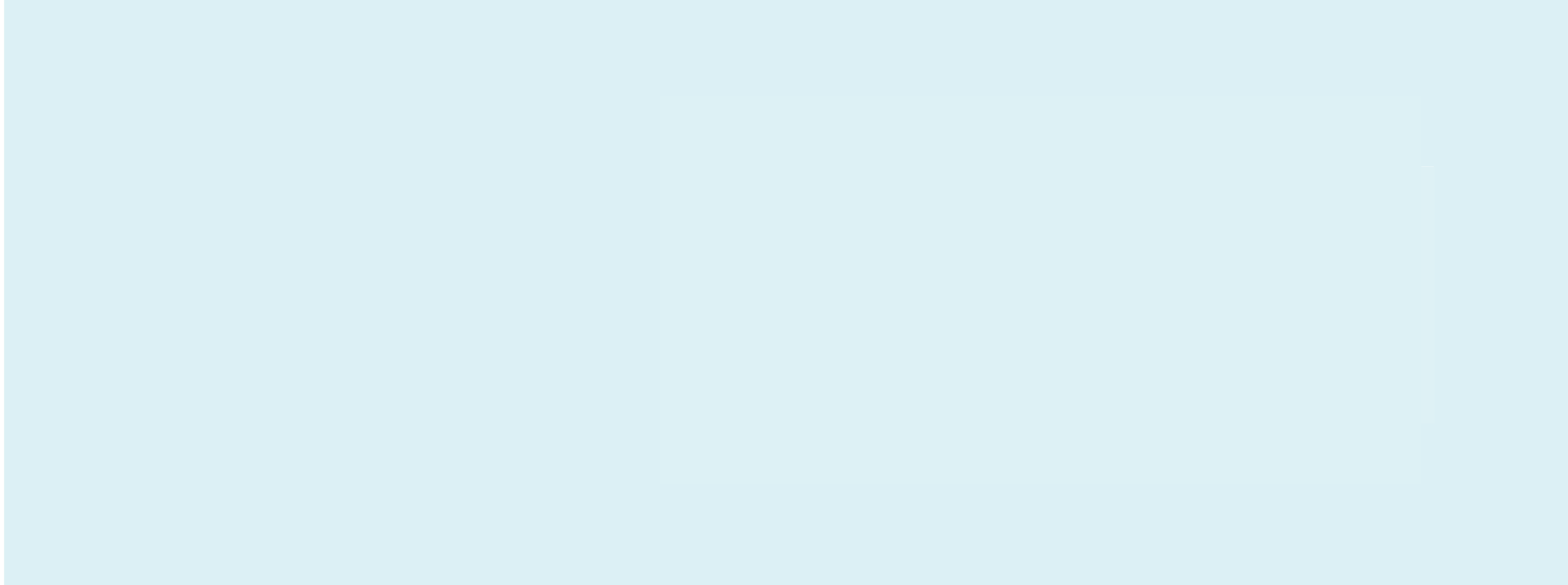




- 01. LOCALIZACIÓN
- 02. LA PROMOCIÓN
- 03. LAS VIVIENDAS







# 01. Localización

## Location | Emplacement

En la localidad de Finestrat con vistas panorámicas al mar  
In the town of Finestrat with panoramic sea views  
Dans la ville de Finestrat, avec vue panoramique sur la mer

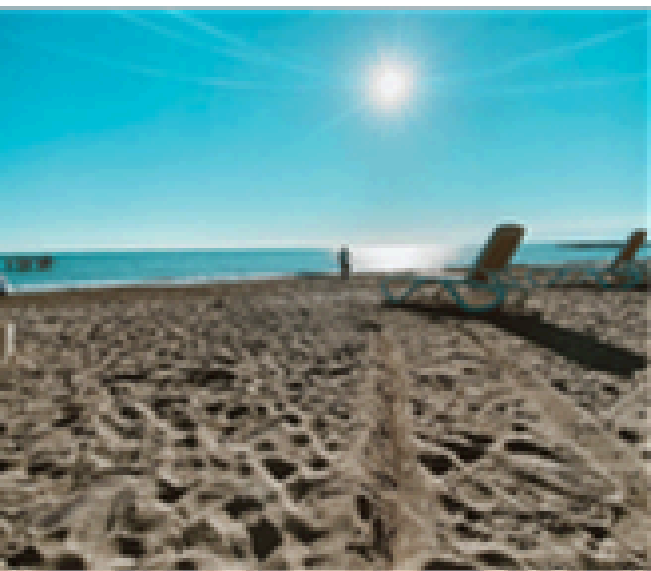


se encuentra FInestrat un enclave privilegiado en la provincia de Alicante. El residencial se ubica en una colina que ofrece vistas al Mar Mediterráneo y a la encantadora localidad de Finestrat. Todo ello, en un entorno tranquilo y sereno ideal para aquellos que buscan escapar del bullicio de las zonas turísticas y cerca de todos los servicios.

is located in Finestrat, a privileged enclave in the province of Alicante. The residential is situated on a hillside overlooking the Mediterranean Sea and the charming town of Finestrat. All of this in a peaceful and serene setting ideal for those looking to escape the hustle and bustle of the tourist areas and close to all services.

est situé à Finestrat, une enclave privilégiée dans la province d'Alicante. La résidence est située sur une colline surplombant la mer Méditerranée et la charmante ville de Finestrat. Le tout dans un cadre paisible et serein, idéal pour ceux qui cherchent à échapper à l'agitation des zones touristiques et à proximité de toutes les commodités.







# Masterplan





## 03. Las viviendas

The properties | Les propriétés





PLANTA BAJA

Planta Baja / G

Vivienda 2 dormitorios/ 2 Bedroom house / Maison à 2 chambres



SUPERFICIES	
Planta Baja	90,00 m2
Terraza 1	70,00 m2
Total	160,00 m2

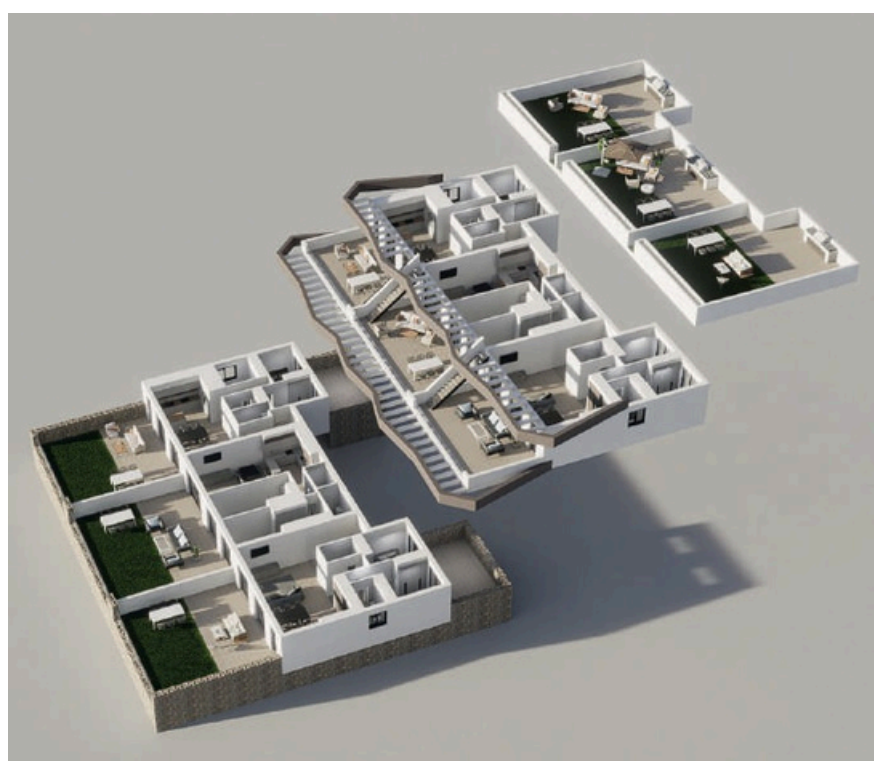
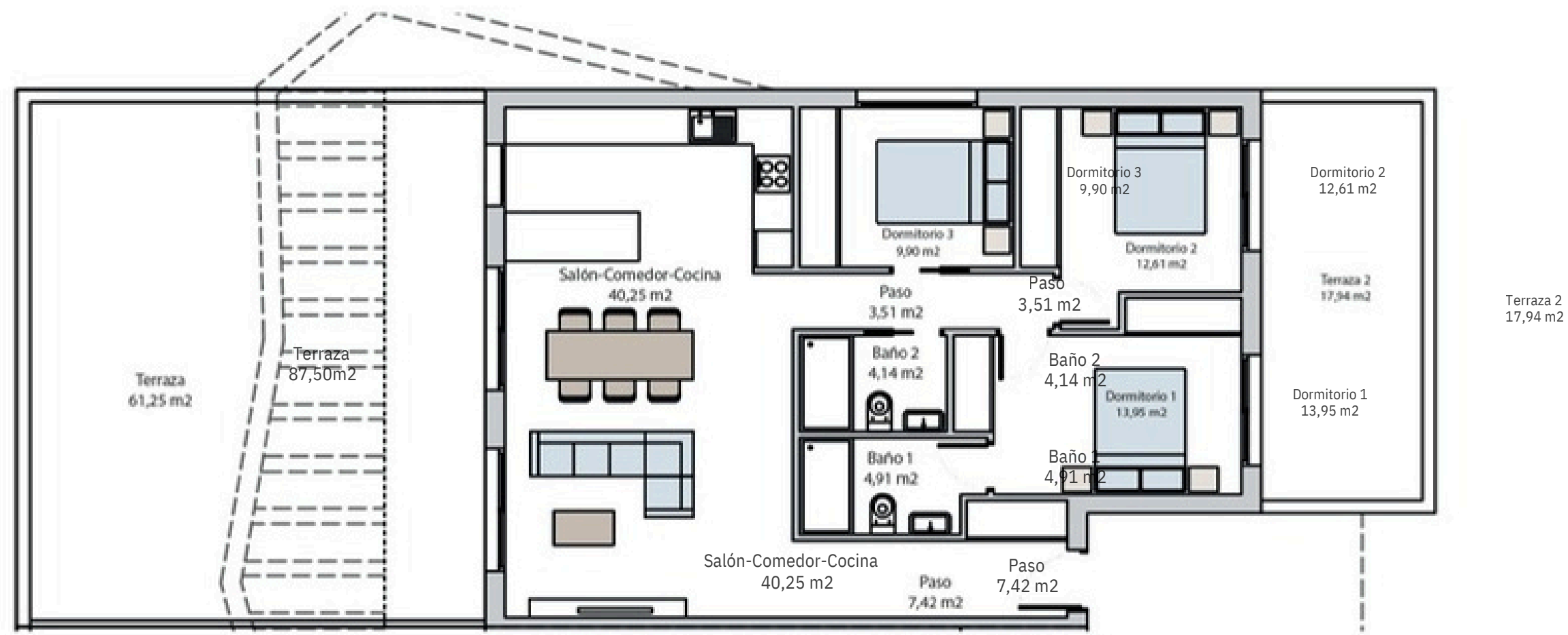
LAS DIMENSIONES Y LAS SUPERFICIES QUE APARECEN EN ESTE DOCUMENTO SON APROXIMADAS Y PODRÁN SER OBJETO DE MODIFICACIÓN DURANTE LA REDACCIÓN DE LOS PROYECTOS BÁSICO Y DE EJECUCIÓN



PLANTA BAJA

Planta Baja / Groundfloor / rez-dechausée

Vivienda 3 dormitorios / 3 Bedrooms house / Maison à 3 chambres



SUPERFICIES	
Planta Baja	96,69 m2
Terraza 1	61,25 m2
Terraza 2	17,94 m2
Total	175,88 m2

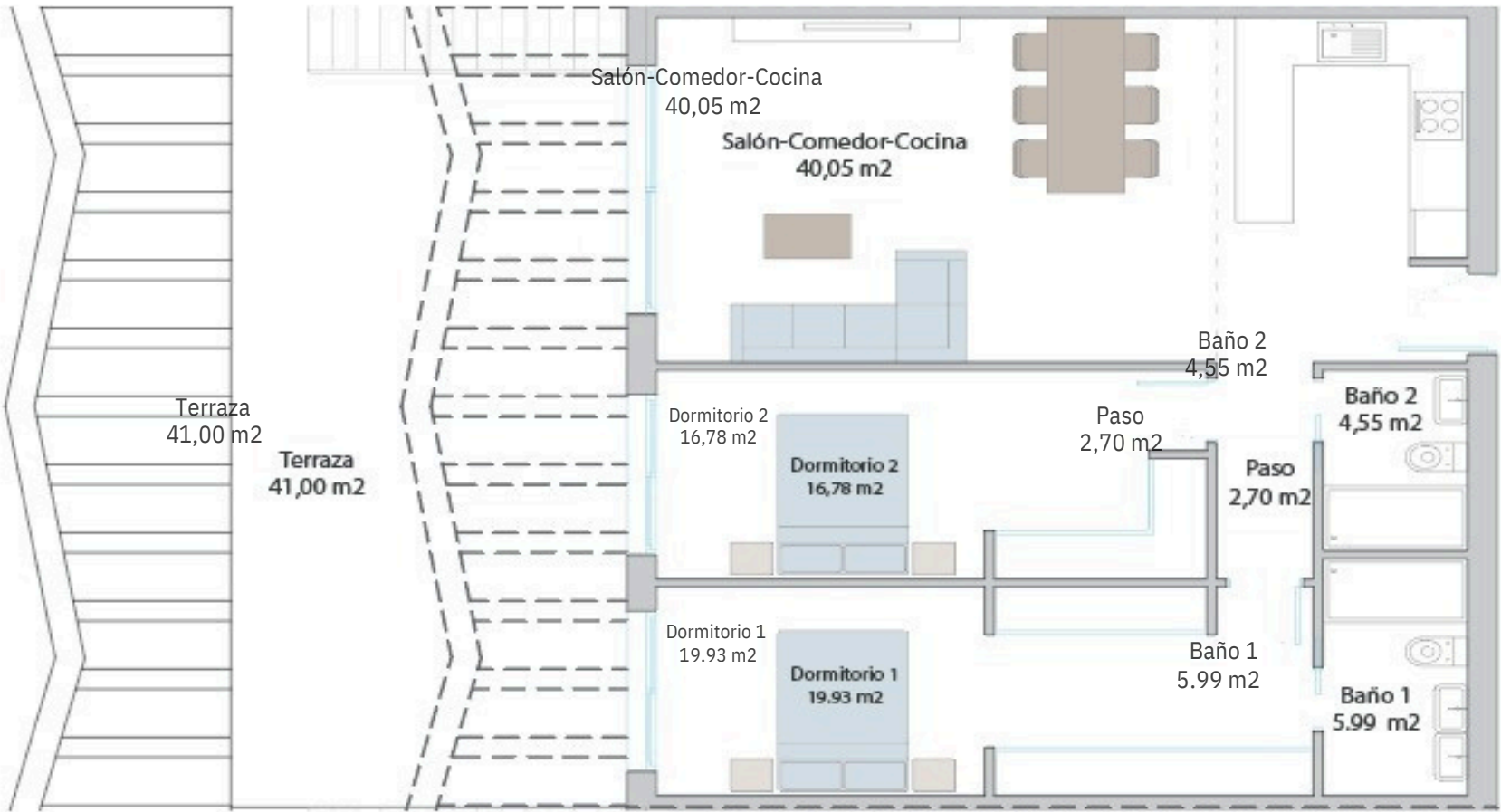
LAS DIMENSIONES Y LAS SUPERFICIES QUE APARECEN EN ESTE DOCUMENTO SON APROXIMADAS Y PODRÁN SER OBJETO DE MODIFICACIÓN DURANTE LA REDACCIÓN DE LOS PROYECTOS BÁSICO Y DE EJECUCIÓN



PLANTA PRIMERA

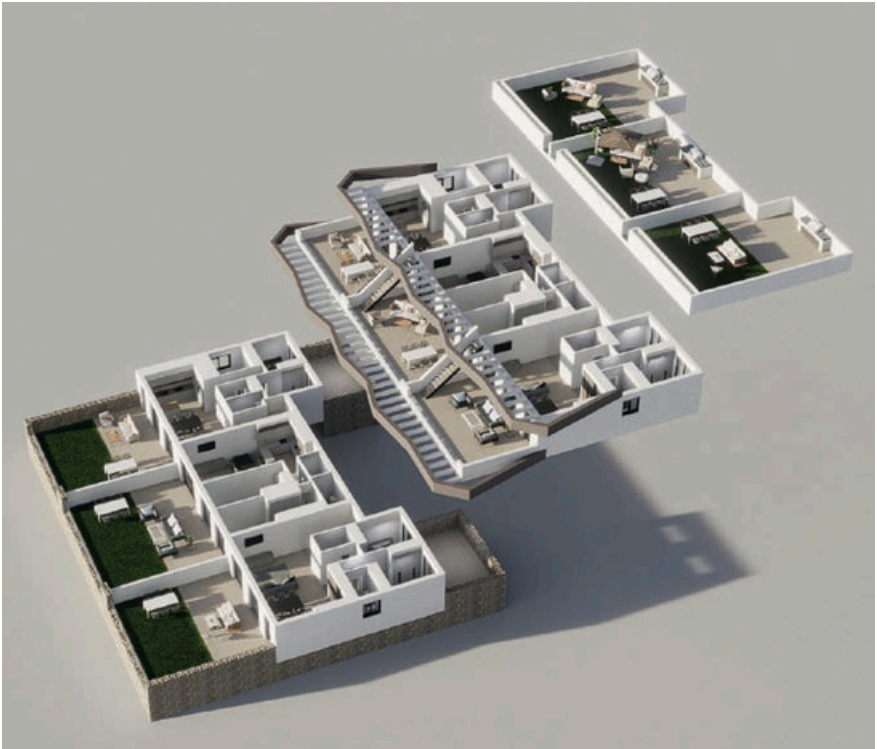
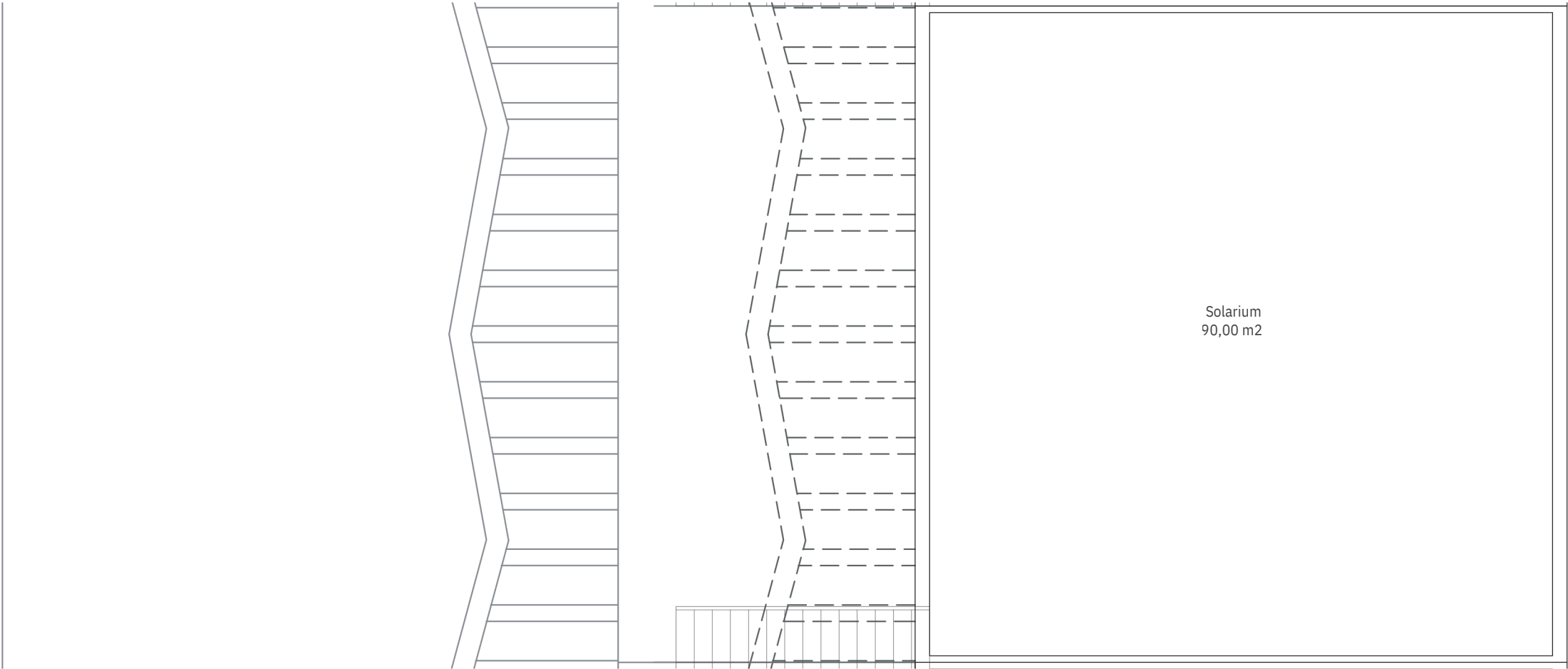
Planta Alta

Vivienda 2 dormitorios/ 2 Bedroom house / Maison à 2 chambres



SUPERFICIES	
Planta Primera	90,00 m2
Terraza 1	41,00 m2
Solarium	90,00 m2
Total	221,00 m2

LAS DIMENSIONES Y LAS SUPERFICIES QUE APARECEN EN ESTE DOCUMENTO SON APROXIMADAS Y PODRÁN SER OBJETO DE MODIFICACIÓN DURANTE LA REDACCIÓN DE LOS PROYECTOS BÁSICO Y DE EJECUCIÓN

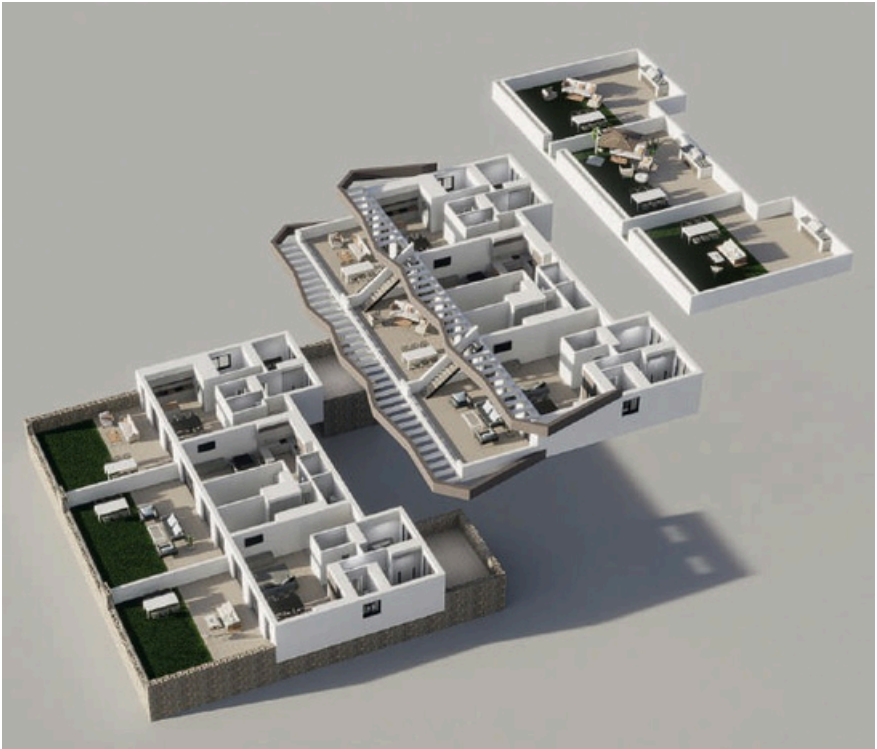
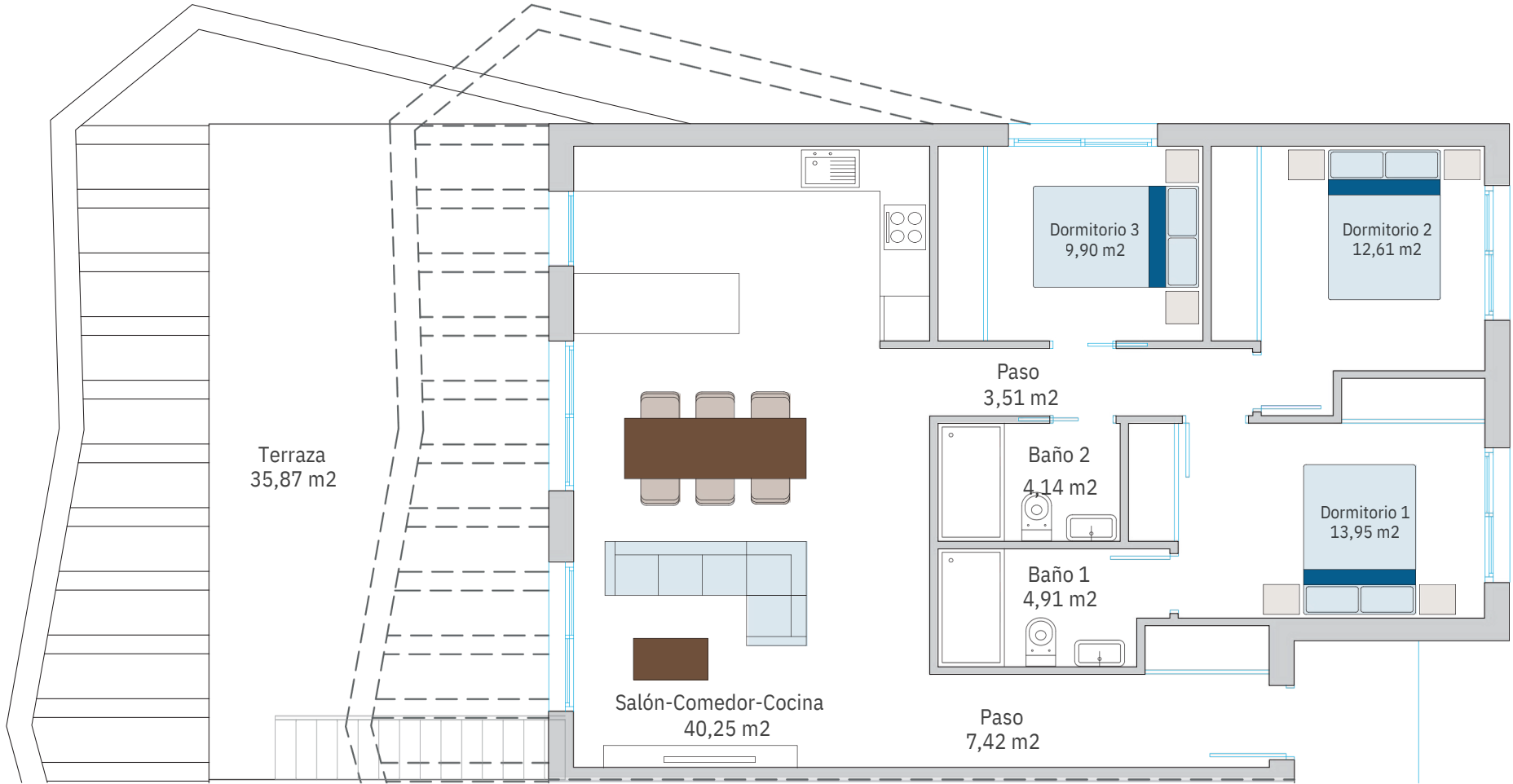


SUPERFICIES	
Planta Primera	90,00 m2
Terraza 1	41,00 m2
Solarium	90,00 m2
Total	221,00 m2



PLANTA PRIMERA

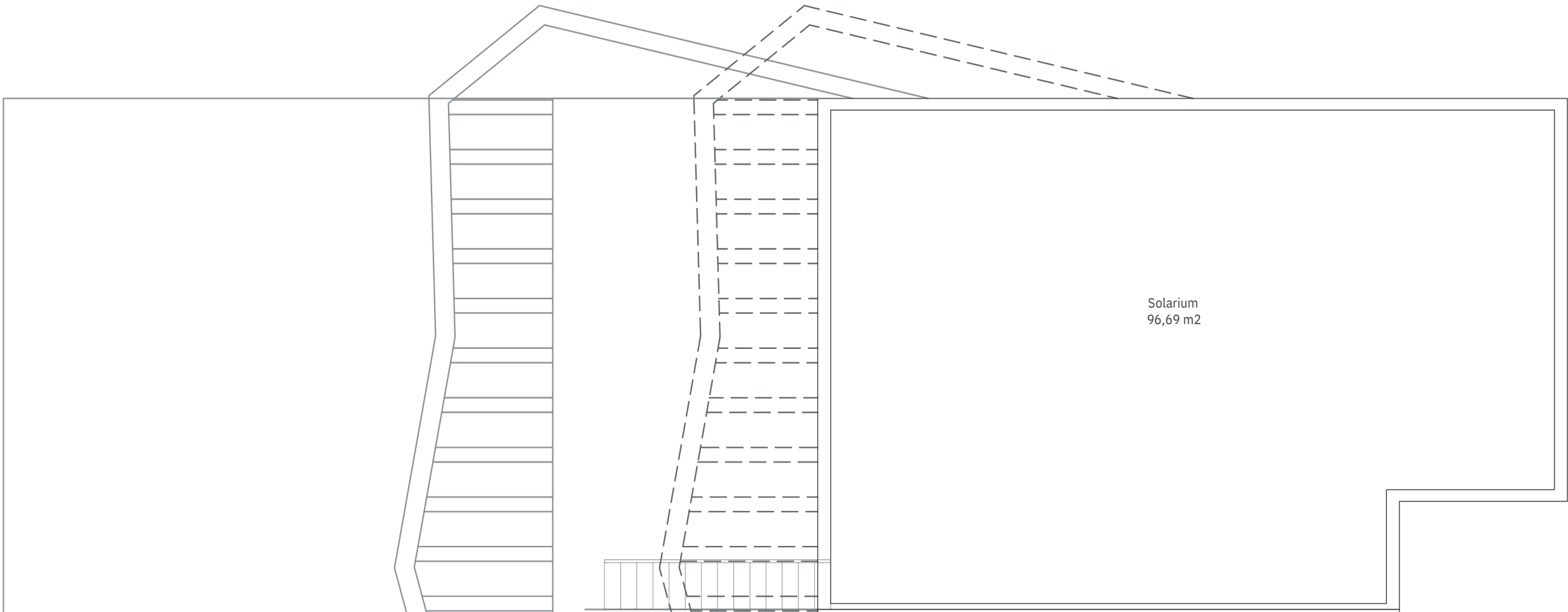
Vivienda 3 dormitorios/ 3 Bedroom house / Maison à 3 chambres



SUPERFICIES		
Planta Primera		96,69 m2
Terraza	1	35,87 m2
Solarium		96,69 m2
Total		229,25 m2

LAS DIMENSIONES Y LAS SUPERFICIES QUE APARECEN EN ESTE DOCUMENTO SON APROXIMADAS Y PODRÁN SER OBJETO DE MODIFICACIÓN DURANTE LA REDACCIÓN DE LOS PROYECTOS BÁSICO Y DE EJECUCIÓN

VIVIENDA n.º - 2



SUPERFICIES	
Planta Primera	96,69 m2
Terraza 1	35,87 m2
Solarium	96,69 m2
Total	229,25

m2