

PROVISIONSFREI



8

attraktive
REIHEN-
HÄUSER

Wildenhag in 4881 Strass im Attergau



SR-HOMES

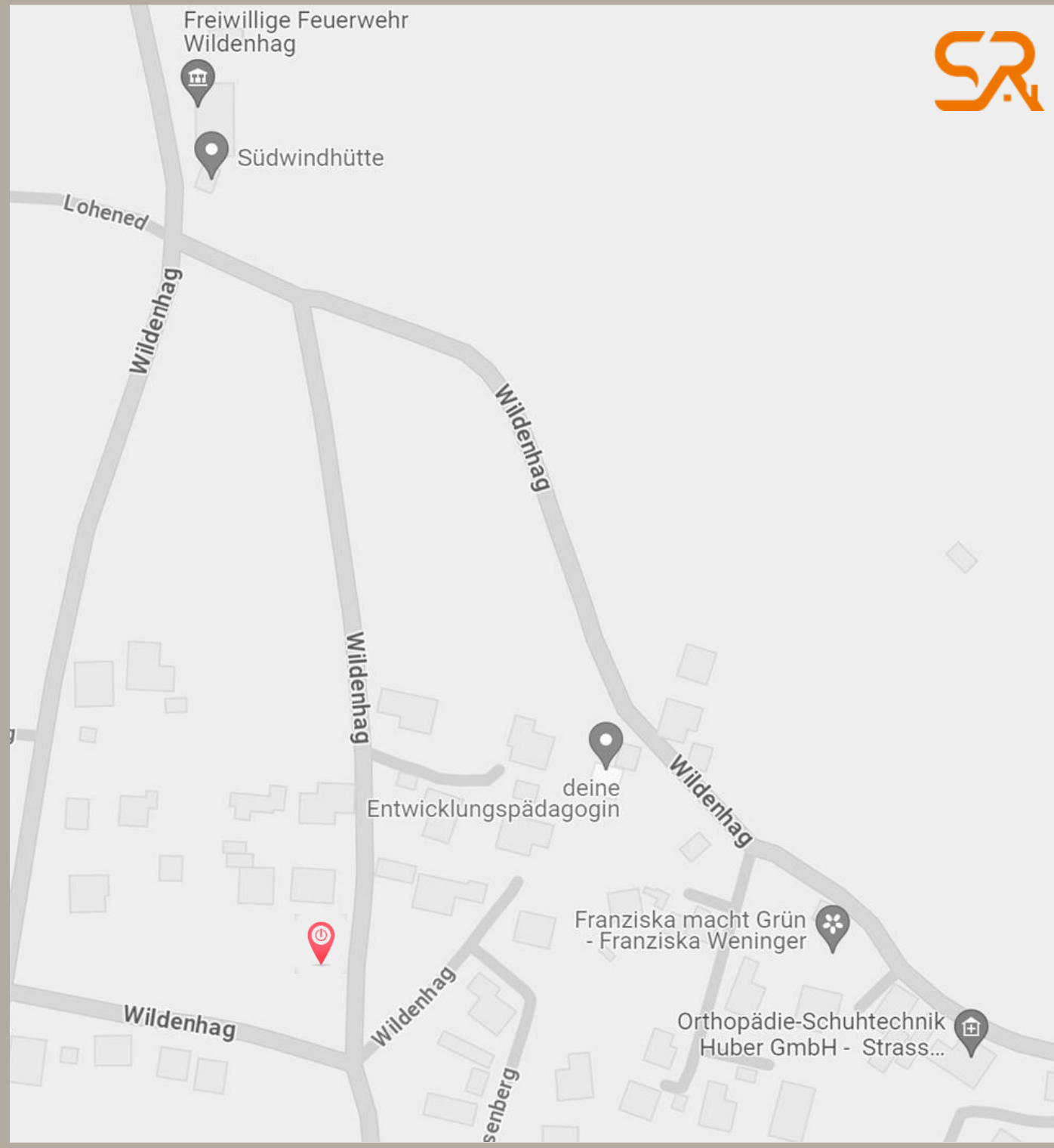
Lage:

Inmitten der bezaubernden Landschaft des Attergaus befindet sich die Gemeinde Strass im Attergau die gleichermaßen ein naturverbundenes Leben und eine ausgezeichnete Infrastruktur vereint. Diese idyllische Gemeinde liegt nur einen Steinwurf entfernt vom malerischen Attersee, einem der schönsten Seen Österreichs. Die Nähe zu diesem glitzernden Gewässer bietet Ihnen zahlreiche Freizeitaktivitäten wie Schwimmen, Segeln und Bootfahren und auch einen unvergleichlichen Ort der Entspannung und des Rückzugs.

Doch Strass im Attergau bietet nicht nur Erholung in unmittelbarer Nähe des Wassers, sondern auch eine erstklassige Anbindung an die umliegenden Gemeinden. Die ausgezeichnete Verkehrsinfrastruktur macht es einfach, die nahegelegene Gemeinde St. Georgen im Attergau zu erreichen, die mit ihrem Charme und ihrer Vielfalt an Einkaufsmöglichkeiten und gastronomischen Angeboten lockt.

Darüber hinaus ist Strass im Attergau auch mit der Bezirkshauptstadt Vöcklabruck eng verbunden, die mit ihrem renommierten Krankenhaus und einem breiten Spektrum an Bildungseinrichtungen, von Grundschulen bis zu Gymnasien, aufwartet. Diese Nähe zur Gesundheitsversorgung und Bildungseinrichtungen macht Strass im Attergau zu einem äußerst attraktiven Wohnort für Familien und Menschen jeden Alters.

Kurz gesagt, Strass im Attergau ist mehr als nur ein Ort zum Leben - es ist eine Oase der Ruhe und Erholung, die zugleich eine erstklassige Infrastruktur bietet und die Vorzüge des Attersees und der umliegenden Gemeinden in perfekter Harmonie vereint. Infrastruktur verzichten müssen.



Willkommen in Ihrem neuen Zuhause in Strass im Attergau - einem Ort, der für seine natürliche Schönheit und seine familiäre Atmosphäre bekannt ist.

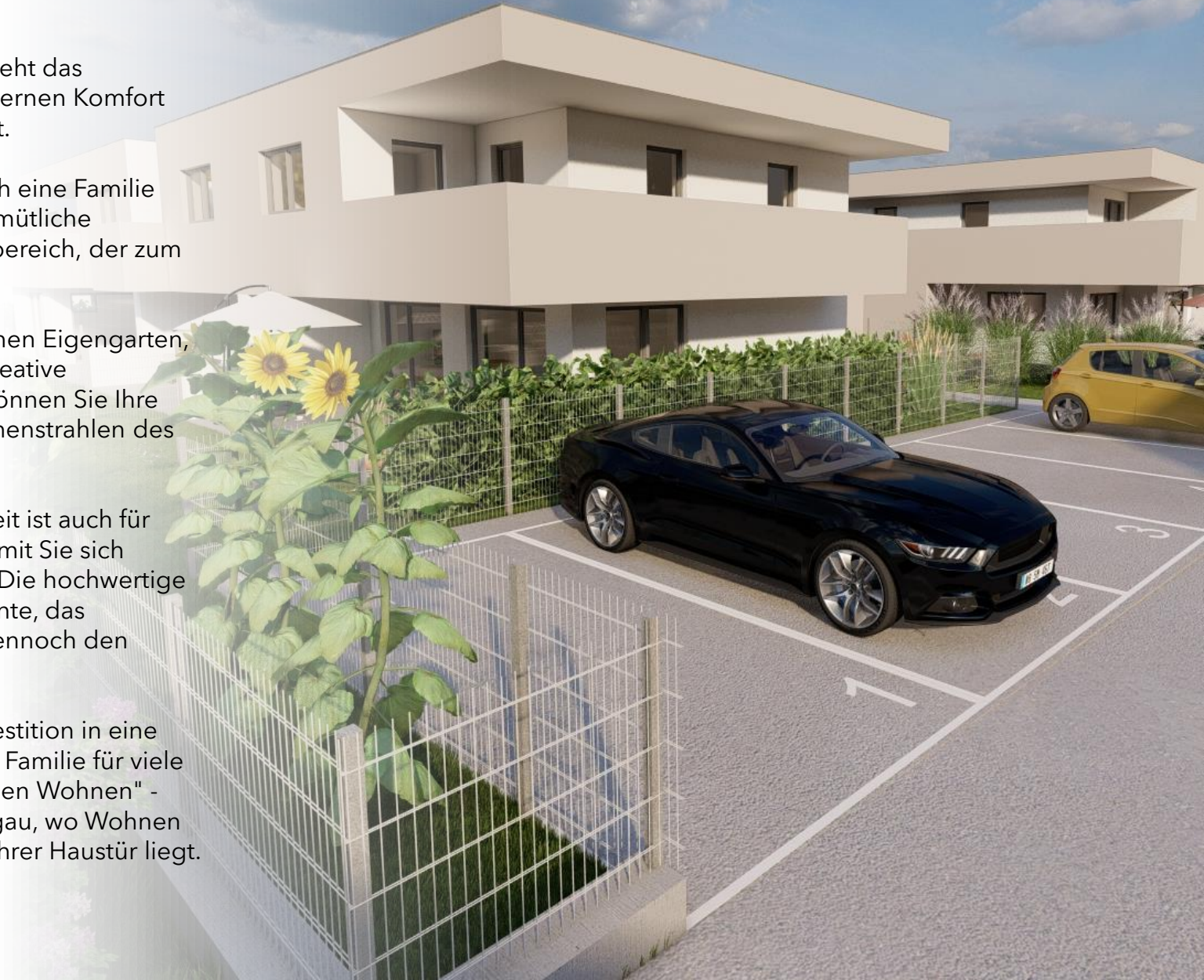
Inmitten dieser idyllischen Umgebung entsteht das Neubauprojekt "Grünes Wohnen", das modernen Komfort mit der Ruhe und Weite der Natur verbindet.

Die neun Reihenhäuser bieten alles, was sich eine Familie wünscht: großzügige Wohnflächen, drei gemütliche Schlafzimmer und einen offenen Wohn-Essbereich, der zum gemeinsamen Beisammensein einlädt.

Jedes Haus verfügt zudem über einen eigenen Eigengarten, der Raum für Entspannung im Freien und kreative Spielstunden mit den Kindern bietet. Hier können Sie Ihre grüne Oase gestalten und die warmen Sonnenstrahlen des Attergaus genießen.

Mit jeweils zwei Außenstellplätzen pro Einheit ist auch für ausreichend Parkmöglichkeiten gesorgt, damit Sie sich jederzeit bequem zu Hause fühlen können. Die hochwertige Ausstattung der Häuser sorgt für ein Ambiente, das modernen Ansprüchen gerecht wird und dennoch den Charme des ländlichen Lebens bewahrt.

Dieses Neubauprojekt ist nicht nur eine Investition in eine Immobilie, sondern in ein Zuhause, das Ihre Familie für viele Jahre begleiten wird. Willkommen im "Grünen Wohnen" - Ihrem neuen Rückzugsort in Strass im Attergau, wo Wohnen zum Erlebnis wird und die Natur direkt vor Ihrer Haustür liegt.





Grundriss EG

Die Gartengrößen variieren je nach Wohneinheit!



Diese und alle nachfolgenden grafischen Darstellungen dienen dazu, Ihnen die Grundrisse der Wohnungen verständlich darzu-legen.
Die Darstellungsform wird von gestalterischen Gesichtspunkten geprägt und erhebt keinen Anspruch auf absolute Detailtreue!

Grundriss OG

Die Größen der Balkone und Terrassen variieren je nach Wohneinheit!



Diese und alle nachfolgenden grafischen Darstellungen dienen dazu, Ihnen die Grundrisse der Wohnungen verständlich darzu-legen.
Die Darstellungsform wird von gestalterischen Gesichtspunkten geprägt und erhebt keinen Anspruch auf absolute Detailtreue!

H1

Top Nr.:	Wohnfläche	Terrasse	Balkon	Garten	PREIS	PREIS
					belagsfertig	schlüsselfertig
1	100,68 m ²	25,47 m ²	24,10 m ²	52,98 m ²	€ 375.000,00	€ 415.000,00
2	100,68 m ²	25,47 m ²	5,90 m ²	45,57 m ²	€ 359.000,00	€ 399.000,00
3	100,68 m ²	25,47 m ²	7,47 m ²	115,36 m ²	€ 385.000,00	€ 425.000,00

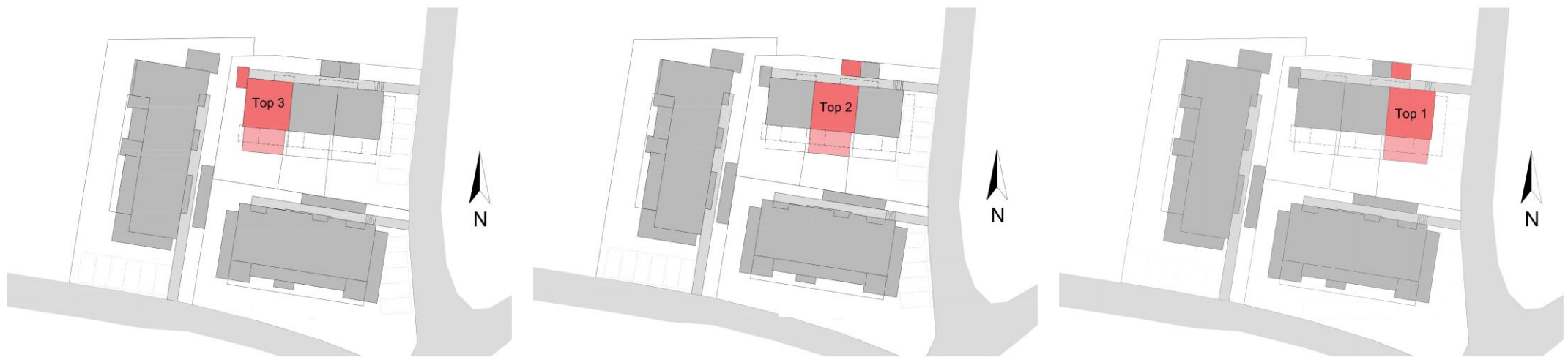
Verkaufsstart HAUS 1

3 Reihenhäuser

Hochwertige Ausstattung im Detail:

- 4 Zimmer
- südliche Ausrichtung
- Ziegel-Massiv Bauweise
- Fenster: 3-fach Wärmeschutzverglasung, Kunststoff
- Edle Parkettböden - Eiche natur/rustikal
- Fliesen - Feinsteinzeug 30 x 60cm
- Heizung: Luft-Wärmepumpe
- Duschen werden bodenbündig mit einer Duschrinne ausgeführt
- Waschmaschinenanschluß im Technikraum
- Abstellräume gegenüber den Eingangsbereichen zwischen 5 - 6,5 m²
- Energiekennwerte: HWB 41 fGEE 0,72

Lageplandarstellung



Ihr persönliche Ansprechpartnerin



Susanne Renzl

Geschäftsführerin
konz. Immobilientreuhänderin

☎ + 43 676 852 677 200
✉ renzl@sr-homes.at

Kosten Kauf:

3,5% Grunderwerbsteuer vom Kaufpreis
1,1% Eintragungsgebühr vom Kaufpreis
3% zzgl. 20% Ust. Provision vom Kaufpreis
Kosten für Vertragserrichtung und Treuhandchaft

Provisionsfrei!



Der Schutz von personenbezogenen Daten ist uns wichtig und auch gesetzlich gefordert. Die Verarbeitung Ihrer personenbezogenen Daten erfolgt nach datenschutzrechtlichen Bestimmungen. Wir speichern und verarbeiten die uns übermittelten bzw. bekanntgegebenen personenbezogenen Daten, soweit es mit der Abwicklung des Vertrages (Vermittlungsvertrag) im Zusammenhang steht. Eine Weitergabe erfolgt nur im minimal erforderlichen Umfang, soweit es für eine Vertragsabwicklung notwendig ist, auf einer gesetzlichen Grundlage beruht, oder ein berechtigtes Interesse an der Geschäftsabwicklung beteiligter Dritter besteht. Die angegebenen Informationen sind nach bestem Wissen erstellt. Für Angaben und Auskünfte, die uns von Eigentümerseite und Dritten zur Verfügung gestellt wurden, können wir keine Haftung übernehmen. Im Übrigen gelten die Bestimmungen des Maklergesetzes BGBl. 262/1996 und der Ausübungsregel für Immobilienmakler BGBl. 297/1996. Zwischenverkauf bleibt vorbehalten.

Dieses Angebot ist ausschließlich für Sie bestimmt, unverbindlich und freibleibend. Die Weitergabe von Angebotsdaten, bewirkt Provisionshaftung. Die Provision richtet sich nach den Provisionsätzen gemäß Immobilienmaklerverordnung. Das Merkblatt der Landesinnung mit abgedrucktem § 15 Maklergesetz und eine Nebenkostenübersicht liegt diesem Exposé bei.