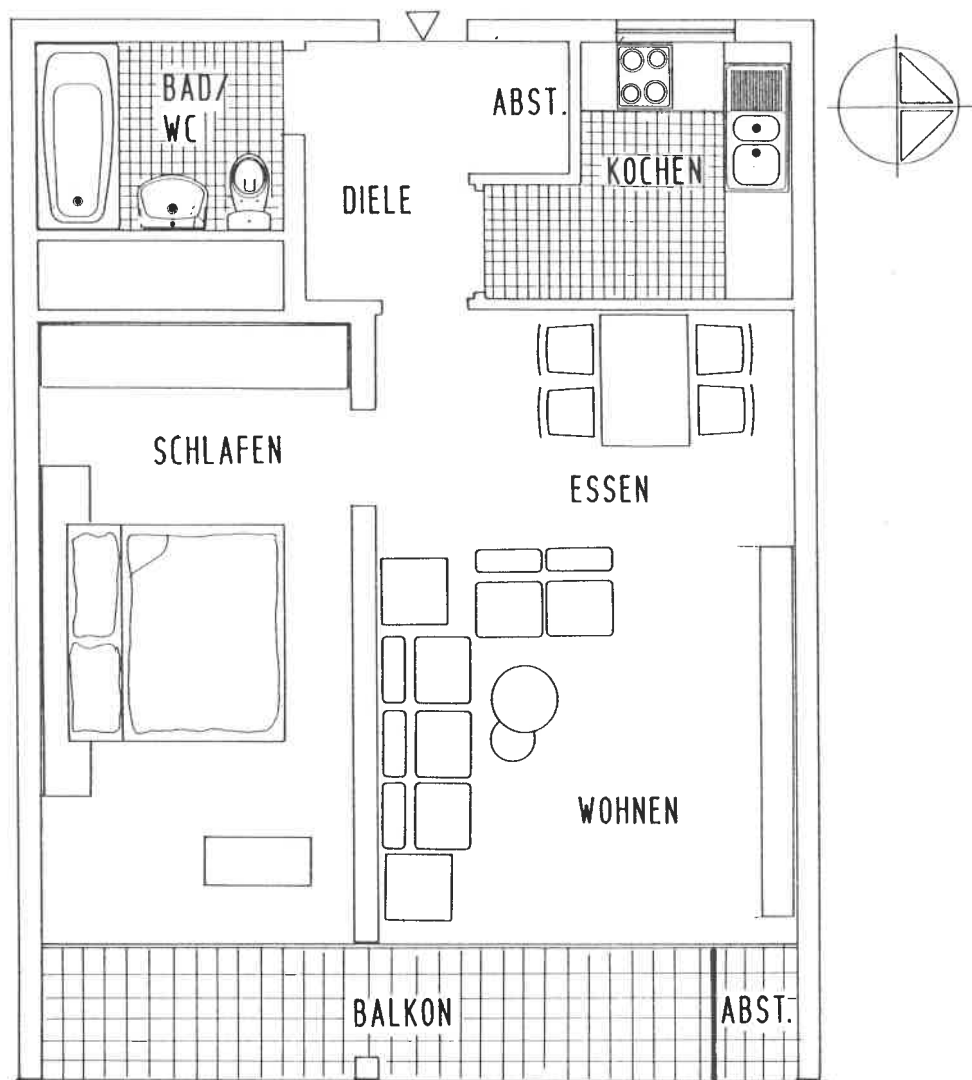


# Grundrißbeispiel

## 2-Zimmer-Wohnung Typ G Wohnfläche 58,12 m<sup>2</sup>



### Wohnung Typ G

Wohnraum	23,20 m <sup>2</sup>
Schlafrum	15,96 m <sup>2</sup>
Kochen	5,20 m <sup>2</sup>
Diele/Abst.	5,23 m <sup>2</sup>
Bad	3,85 m <sup>2</sup>
Abst./Balk.	0,96 m <sup>2</sup>
Balkon (1/2)	<u>3,72 m<sup>2</sup></u>
<b>Gesamt</b>	<b>58,12 m<sup>2</sup></b>