

Wohngarten im Dreiländereck

WE 06 / 10 / 14 / 18 • Option A

1.OG - 4.OG • 1-2 Zimmer • 25,95 m²

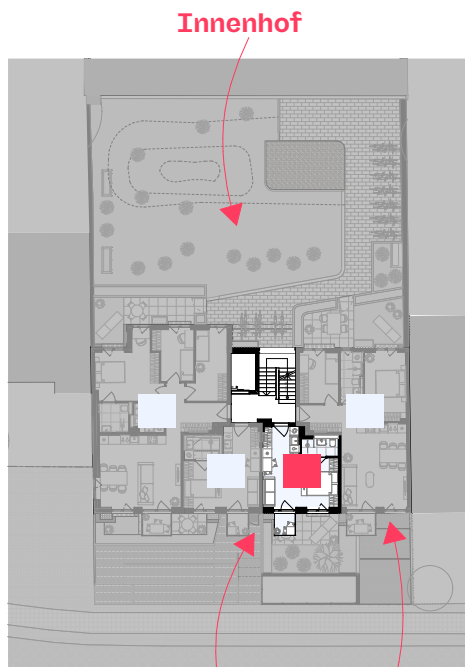
Neubau eines Mehrfamilienhauses mit fünf Obergeschossen und einem Dachgeschoss, mit Innenhof und Tiefgarage.

Anschrift: Hüttenroder Weg 11, 12056 Berlin

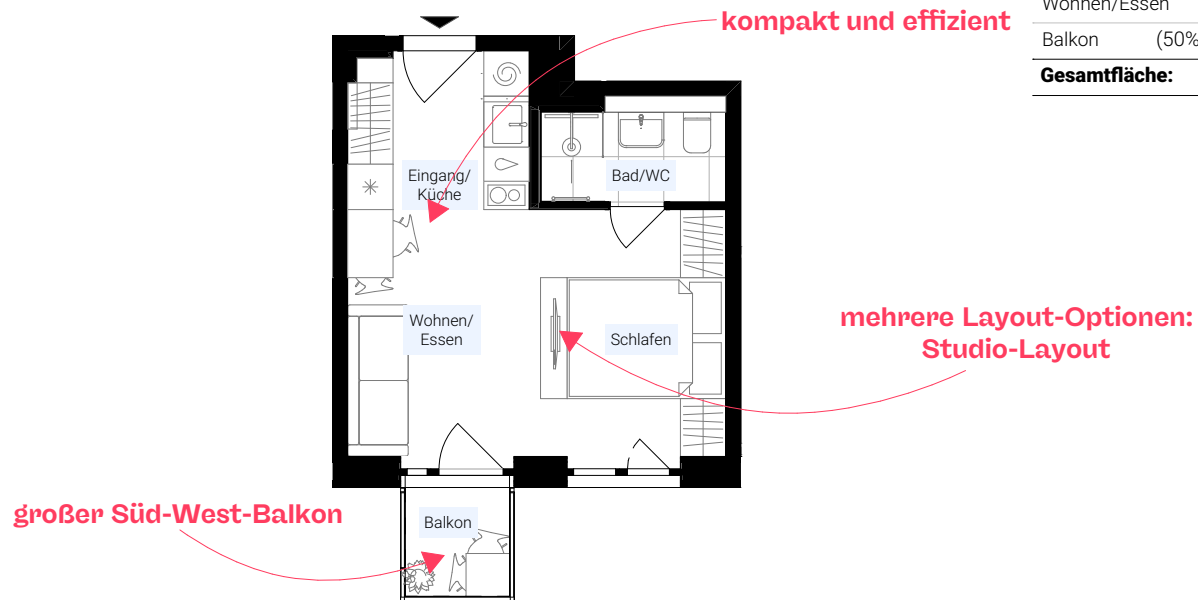


Stand: 28.03.2025

	WoFIV (m ²)	NUF (m ²)
Eingang/Küche	4,94	4,94
Bad/WC	3,23	3,23
Schlafen	7,34	7,34
Wohnen/Essen	9,45	9,45
Balkon (50%)	0,99	1,99
Gesamtfläche:	25,95 m²	26,95 m²



Eingang **TG-Zufahrt**
Hüttenroder Weg



1:100 • A4

Liven Wohnungsbau GmbH
Augsburger Straße 37
10789 Berlin

Kontakt: Kaspar Storch
neueszuhaue@liven.de
+49 30 2862 2950

Hinweis:
Ausführungspläne können aus statischen oder haustechnischen Gründen Stützen, Träger, Abmauerungen und Rohrverkleidungen enthalten. Alle Angaben (z.B. Wohnungsgrößen) sind unverbindlich und circa-Werte.
Der Möblierungsvorschlag dient nur zur Veranschaulichung. Möbel sind nicht im Wohnungspreis enthalten. Terrassen und Balkone werden zu 50% angerechnet. Änderungen in benachbarten Wohnungen sind nicht im Grundriss dargestellt.

Liven

Wohngarten im Dreiländereck

WE 06 / 10 / 14 / 18 • Option B

1.OG - 4.OG • 1-2 Zimmer • 25,95 m²

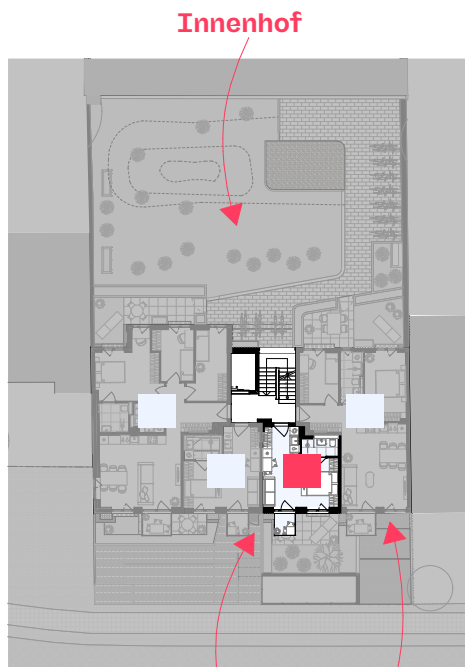
Neubau eines Mehrfamilienhauses mit fünf Obergeschossen und einem Dachgeschoss, mit Innenhof und Tiefgarage.

Anschrift: Hüttenroder Weg 11, 12056 Berlin



Stand: 28.03.2025

	WoFIV (m ²)	NUF (m ²)
Eingang/Küche	4,94	4,94
Bad/WC	3,23	3,23
Schlafen	7,34	7,34
Wohnen/Essen	9,45	9,45
Balkon (50%)	0,99	1,99
Gesamtfläche:	25,95 m²	26,95 m²



Eingang **TG-Zufahrt**
Hüttenroder Weg



Hinweis:
Ausführungspläne können aus statischen oder haustechnischen Gründen Stützen, Träger, Abmauerungen und Rohrverkleidungen enthalten. Alle Angaben (z.B. Wohnungsgrößen) sind unverbindlich und circa-Werte.
Der Möblierungsvorschlag dient nur zur Veranschaulichung. Möbel sind nicht im Wohnungspreis enthalten. Terrassen und Balkone werden zu 50% angerechnet. Änderungen in benachbarten Wohnungen sind nicht im Grundriss dargestellt.



1:100 • A4

Liven Wohnungsbau GmbH
Augsburger Straße 37
10789 Berlin

Kontakt: Kaspar Storch
neueszuhaue@liven.de
+49 30 2862 2950

Liven

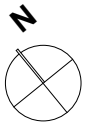
Wohngarten im Dreiländereck

WE 06 / 10 / 14 / 18 • Option C

1.OG - 4.OG • 1-2 Zimmer • 25,62 m²

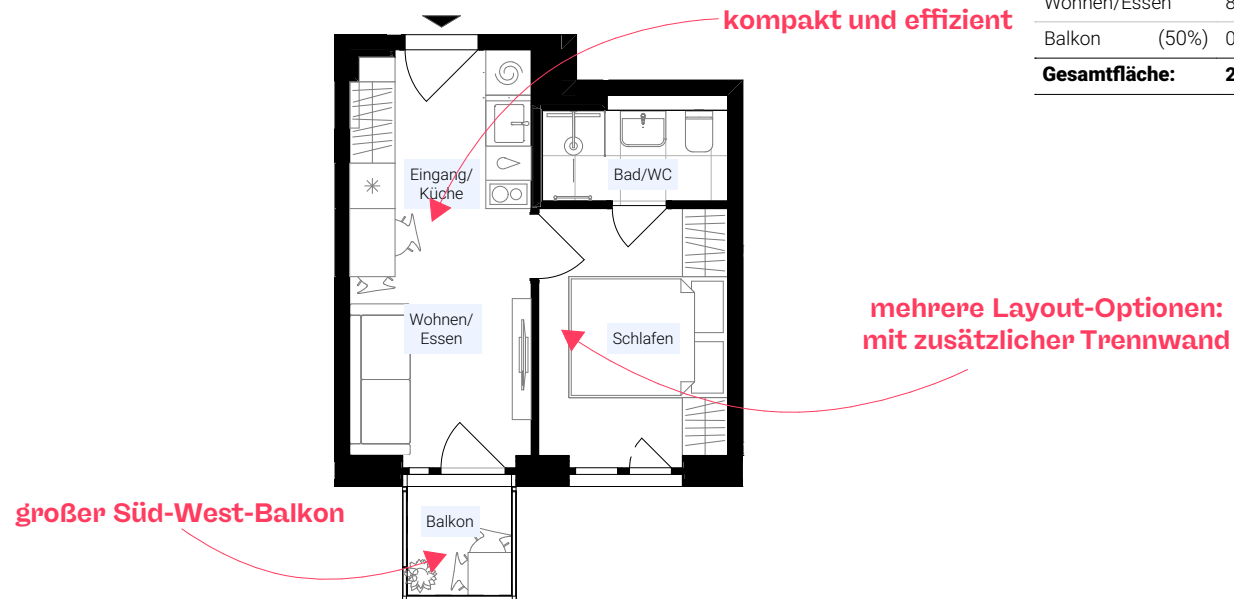
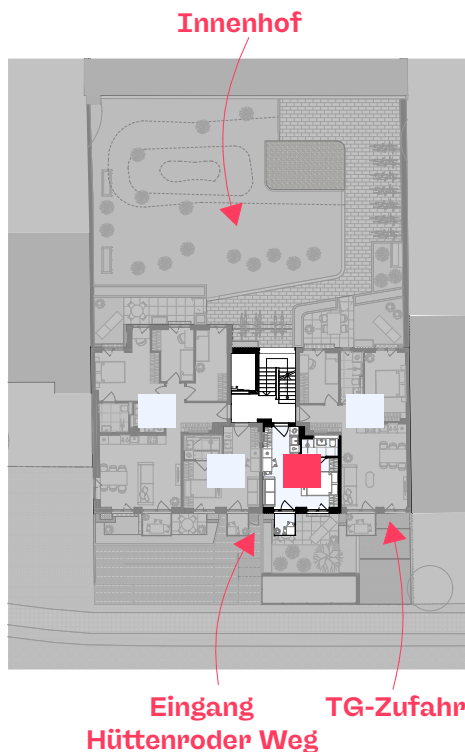
Neubau eines Mehrfamilienhauses mit fünf Obergeschossen und einem Dachgeschoss, mit Innenhof und Tiefgarage.

Anschrift: Hüttenroder Weg 11, 12056 Berlin



Stand: 28.03.2025

	WoFIV (m ²)	NUF (m ²)
Eingang/Küche	4,94	4,94
Bad/WC	3,23	3,23
Schlafen	8,39	8,39
Wohnen/Essen	8,07	8,07
Balkon (50%)	0,99	1,99
Gesamtfläche:	25,62 m²	26,62 m²



Hinweis:
Ausführungspläne können aus statischen oder haustechnischen Gründen Stützen, Träger, Abmauerungen und Rohrverkleidungen enthalten. Alle Angaben (z.B. Wohnungsgrößen) sind unverbindlich und circa-Werte.
Der Möblierungsvorschlag dient nur zur Veranschaulichung. Möbel sind nicht im Wohnungspreis enthalten. Terrassen und Balkone werden zu 50% angerechnet. Änderungen in benachbarten Wohnungen sind nicht im Grundriss dargestellt.



1:100 • A4

Liven Wohnungsbau GmbH
Augsburger Straße 37
10789 Berlin

Kontakt: Kaspar Storch
neueszuhaue@liven.de
+49 30 2862 2950

Liven