

Büro Neumarkt Woffenbach, Imhoffring Nr. 20, Musterhaus DHH 123 "Junges Wohnen"  
Kreuzstraße 37a **Besichtigung nach Terminvereinbarung!**

H+L- Massivhäuser werden nach Ihren Wünschen gebaut



Einfamilienhaus „Smart 2“



Einfamilienhaus „Florenz“



Einfamilienhaus „Smart“



Einfamilienhaus „Christine“



Einfamilienhaus „Solitär 2“



Einfamilienhaus „Toskanini“



Einfamilienhaus „Toskana“



Einfamilienhaus „Jahn“



Bungalow „124 Komfort“



Einfamilienhaus „Nicole“ W



Einfamilienhaus „Elke“



Einfamilienhaus „Florenz 1“



Einfamilienhaus „Nicole“



Einfamilienhaus „Janette“



EFH „Markus“

Unsere Haustypen sind im Grundriss variabel, individuelle Außengestaltung, Raumaufteilung, Hausverbreiterung (mehr Wohnfläche) führen wir nach Ihren Wünschen aus.

**Lassen Sie sich in einem persönlichen Gespräch beraten!**

Weitere Bilder unserer Häuser auch der Innenräume im Internet unter [www.HLImmobilien.de](http://www.HLImmobilien.de)

**Seit 1994 Erfahrung am Bau garantiert Beständigkeit, Zuverlässigkeit und Qualität!**

Geschäftsinhaber: Bernd Lehmann Tel.: 09181/488233, 92318 Neumarkt- Woffenbach, Imhoffring 20

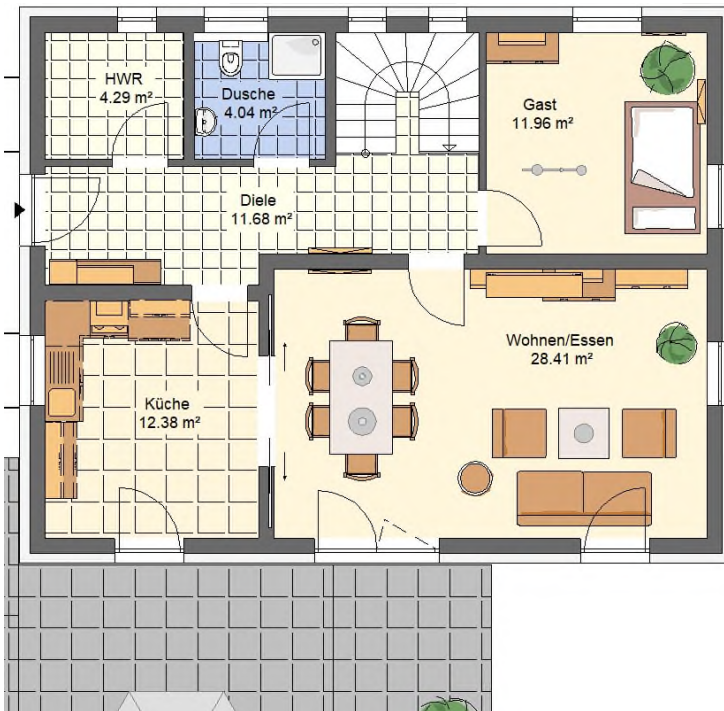
## Das Einfamilienhaus "Smart 2" mit Keller



- Moderner Baustil
- mit Gästezimmer und Duschbad im Erdgeschoss

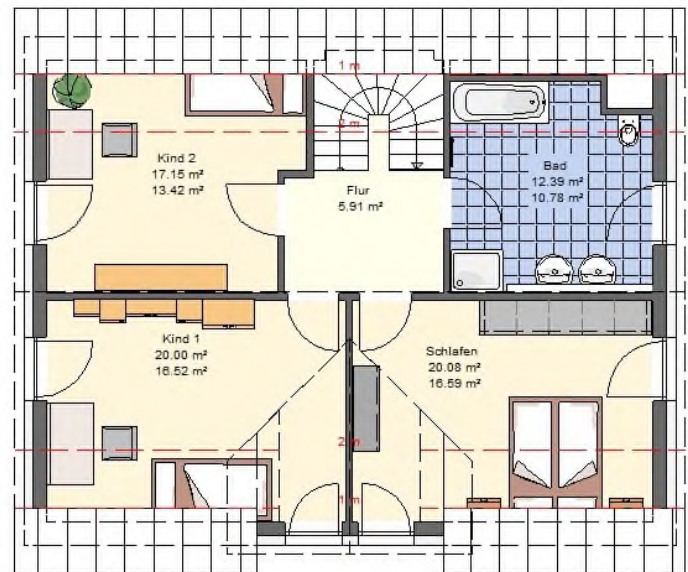
**Wohnen auf einer Ebene ist hier möglich!**

- Heizkosten sparen mit:
- Energieeffizienter Wärmepumpe und Fußbodenheizung



Terrasse

Erdgeschoss



Obergeschoss

Grundrisse Hausbreite 11,33 m x 8,83 m  
Dachneigung 45 Grad, Kniestock 0,5 m

Wohnfläche 140,43 m<sup>2</sup>  
Grundfläche 152,74 m<sup>2</sup>  
Nutzfläche im Untergeschoss 76,16 m<sup>2</sup>

(Die Grundrisse sind in dieser Kurzübersicht nicht zur Maßentnahme geeignet)

**Grundrisse und Hausbreite (mehr Wohnfläche) sind nach Wunsch veränderbar!**

**Wohn- und Nutzflächenberechnung Einfamilienhaus Typ "Smart 2" mit Keller**

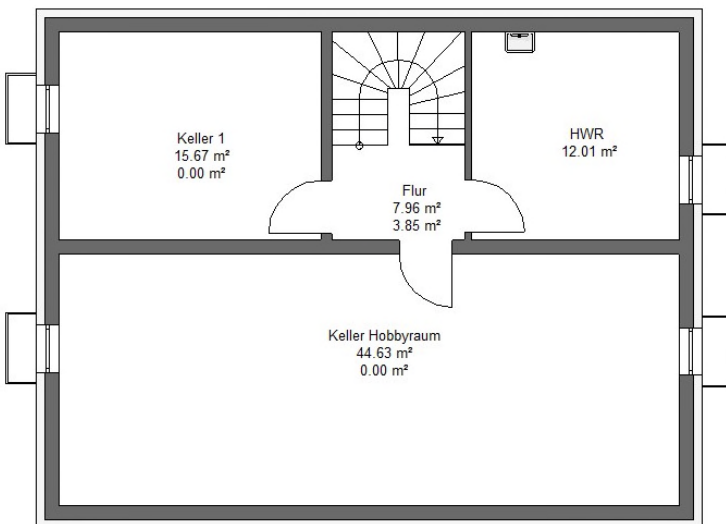
**Erdgeschoss:**

WC / Dusche	4,04 m <sup>2</sup>
Diele / Garderobe	16,13 m <sup>2</sup>
Küche	12,38 m <sup>2</sup>
Wohnen / Essen	28,41 m <sup>2</sup>
HWR	4,29 m <sup>2</sup>
Gast	11,96 m <sup>2</sup>
<b>Wohnfläche</b>	<b>77,21 m<sup>2</sup></b>

**Obergeschoss:**

Bad	12,39 m <sup>2</sup>	10,78 m <sup>2</sup>
Kind 1	20,00 m <sup>2</sup>	16,52 m <sup>2</sup>
Kind 2	17,15 m <sup>2</sup>	13,42 m <sup>2</sup>
Schlafen	20,08 m <sup>2</sup>	16,59 m <sup>2</sup>
Diele	5,91 m <sup>2</sup>	5,91 m <sup>2</sup>
<b>nutzbare Grundfläche</b>	<b>75,53 m<sup>2</sup></b>	<b>63,22 m<sup>2</sup></b>
(ohne Flächenabzug unter den Dachschrägen)		<b>Wohnfläche nach WoFIV</b>

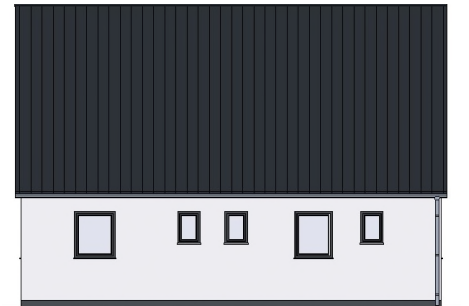
<b>Grundfläche EG, OG</b>	<b>152,74m<sup>2</sup></b>
<b>Wohnfläche EG, OG</b>	<b>140,43 m<sup>2</sup></b>
<b>Nutzfläche im Keller</b>	<b>76,16 m<sup>2</sup></b>
<b>Überbaute Fläche</b>	<b>ca. 100,05 m<sup>2</sup></b>
<b>Umbauter Raum</b>	<b>ca. 877,00 m<sup>3</sup></b>



Terrasse Südansicht



Giebel Ansicht West



Eingang Nordansicht



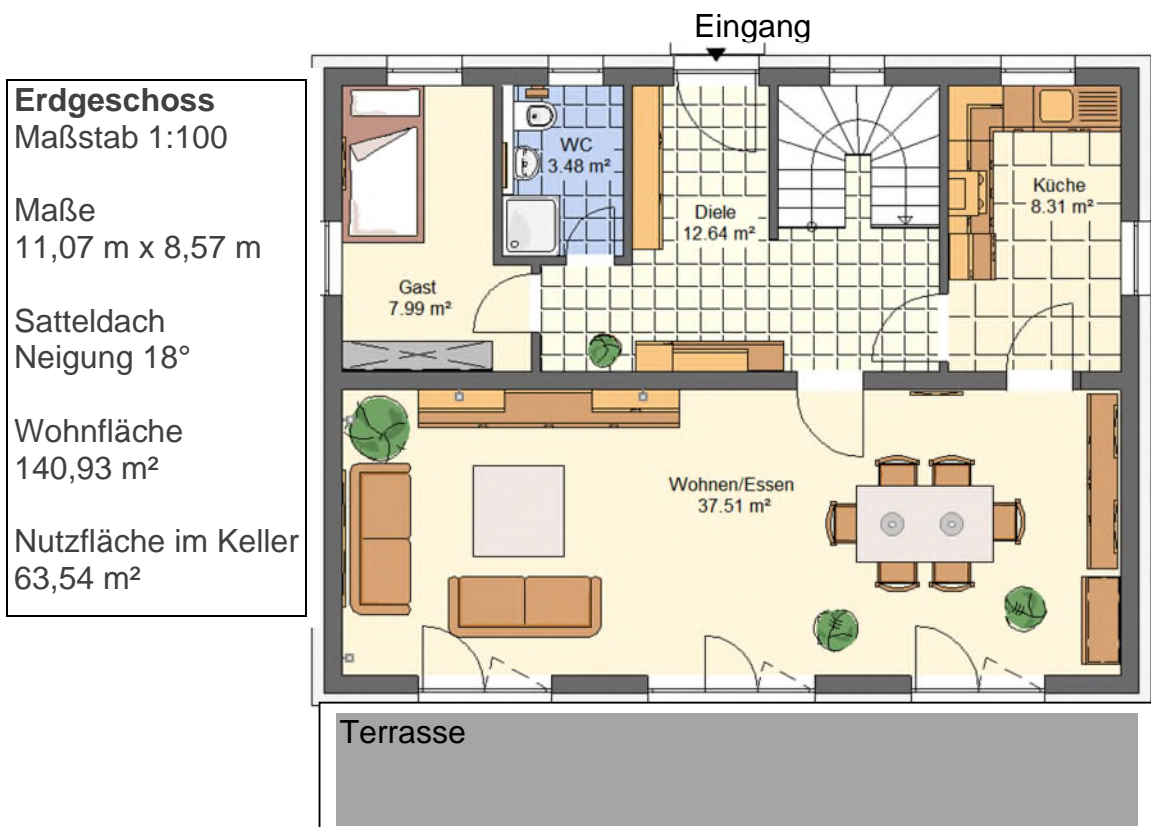
Giebel Ansicht Ost



**Eingangsseite**

In den Plänen dargestellte Möbel sind Einrichtungsvorschläge und nicht im Festpreis enthalten.

## Einfamilienhaus "Florenz" mit Keller



**Grundrisse und Hausbreite (mehr Wohnfläche) sind nach Wunsch veränderbar!**

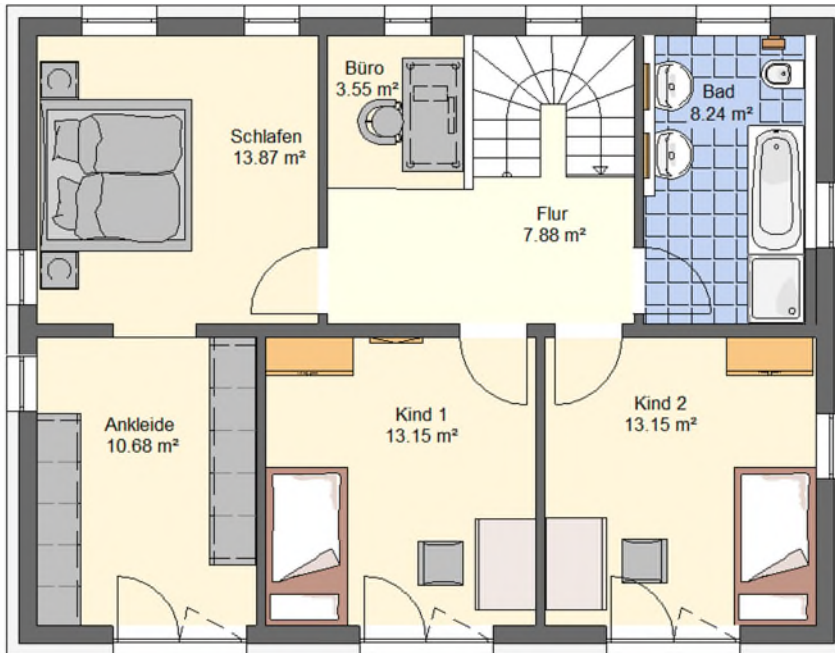


# IMMOBILIEN - Ihr Partner beim Bau schlüsselfertiger Häuser

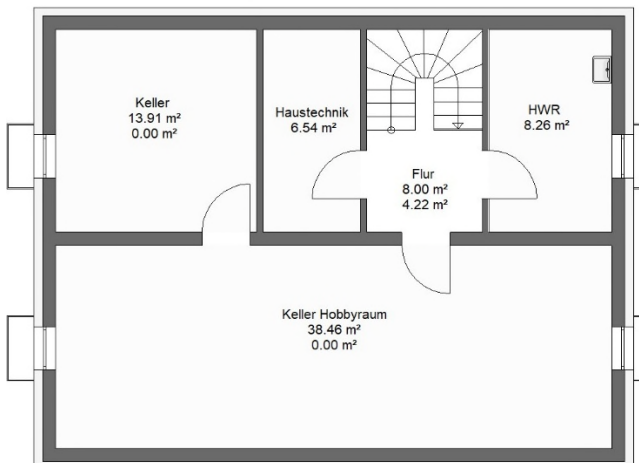
## Wohn- und Nutzflächenberechnung Einfamilienhaus Typ "Florenz"

Erdgeschoss:	69,93 m <sup>2</sup>	Obergeschoss: 70,30 m <sup>2</sup>
Untergeschoss:	71,39 m <sup>2</sup>	
Nutzfläche	75,17 m <sup>2</sup>	
<b>Wohnfläche Gesamt</b>	<b>140,23 m<sup>2</sup></b>	
<b>Umbauter Raum</b>	<b>897,00 m<sup>3</sup></b>	

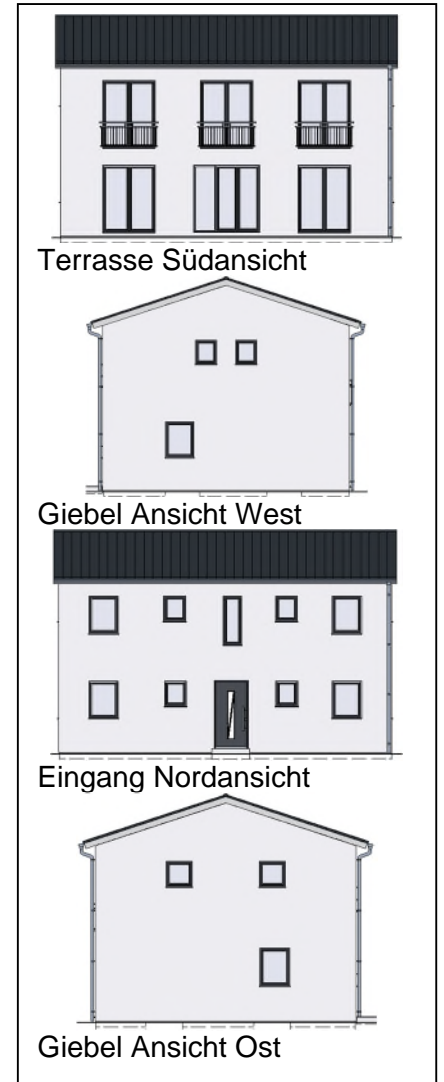
02.26



Obergeschoss Maßstab 1:100



Untergeschoss Maßstab verkleinert



Eingangsseite



## IMMOBILIEN - Ihr Partner beim Bau schlüsselfertiger Häuser

Büro 92318 Neumarkt, Imhoffring 20 Tel. 09181 - 488233 Fax 479548 Mobil 0171 - 3642440

Musterhaus in Neumarkt- Woffenbach, Kreuzstraße 37a. Unsere Häuser im Internet: [www.HLImmobilien.de](http://www.HLImmobilien.de)

### Das Einfamilienhaus "Smart"



Das Bild enthält Sonderwünsche

#### Erdgeschoss

Maßstab 1:100

Maße

9,93 m x 8,83 m

Satteldach

Neigung 45°

Wohnfläche

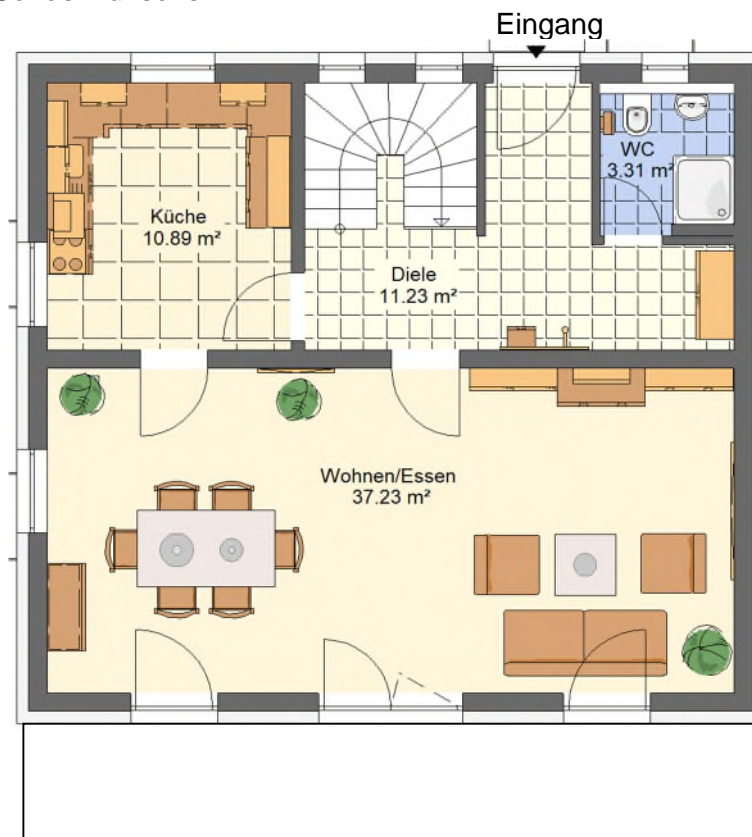
143,93 m<sup>2</sup>

Grundfläche

125,59 m<sup>2</sup>

Nutzfläche im Keller

63,54 m<sup>2</sup>



Terrasse

**Grundrisse und Hausbreite (mehr Wohnfläche) sind nach Wunsch veränderbar!**

**Wohn- und Nutzflächenberechnung Einfamilienhaus Typ "Smart"**

**Erdgeschoss:**

WC	3,31 m <sup>2</sup>
Diele/Garderobe	11,23 m <sup>2</sup>
Küche	10,89 m <sup>2</sup>
Wohnen / Essen	37,23 m <sup>2</sup>
<b>Wohnfläche</b>	<b>62,66 m<sup>2</sup></b>

**Obergeschoss:**

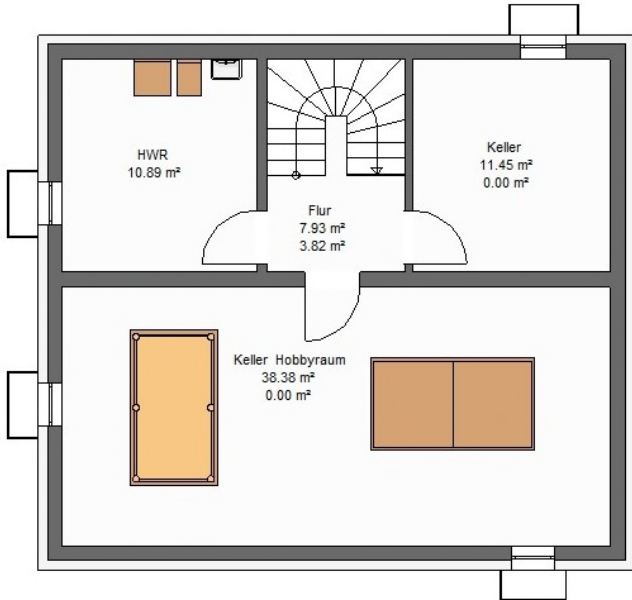
Bad	10,58 m <sup>2</sup>	..9,50 m <sup>2</sup>
Kind 1	17,25 m <sup>2</sup>	14,39 m <sup>2</sup>
Kind 2	13,56 m <sup>2</sup>	10,83 m <sup>2</sup>
Schlafen	17,70 m <sup>2</sup>	14,82 m <sup>2</sup>
Diele	3,84 m <sup>2</sup>	3,84 m <sup>2</sup>

**nutzbare Grundfläche** 62,93 m<sup>2</sup> 53,38 m<sup>2</sup>

(ohne Flächenabzug unter den Dachschrägen)

**Wohnfläche nach WoFIV**

**Nutzfläche: Untergeschoss 64,54 m<sup>2</sup>**  
**Grundfläche EG, OG 125,59m<sup>2</sup>**  
**Wohnfläche EG, OG 116,04 m<sup>2</sup>**  
**Überbaute Fläche ca. 85,00 m<sup>2</sup>**  
**Umbauter Raum ca. 761,00 m<sup>3</sup>**



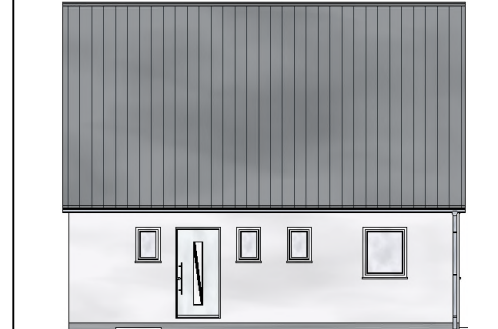
Untergeschoss (Keller)



Terrasse Südansicht



Giebel Ansicht West



Eingang Nordansicht



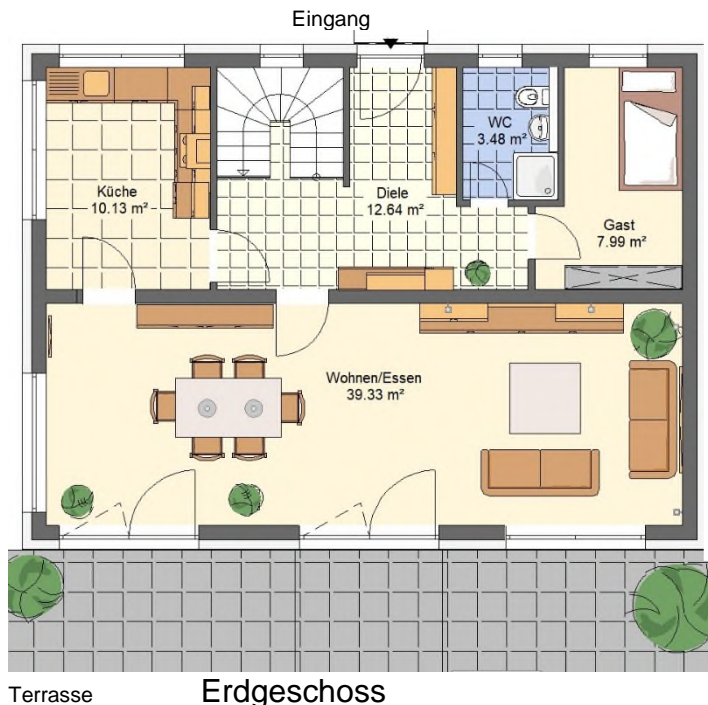
Giebel Ansicht Ost



Eingangsseite

(Dusche im Gäste-WC ist Sonderwunsch)  
01.2023

## Einfamilienhaus "Christine" mit Keller



(Die Grundrisse sind in dieser Kurzübersicht nicht zur Maßentnahme geeignet)

Grundrisse Hausbreite 11,59 m x 8,58 m  
 Flachdach  
 Erweiterbar durch Hausverbreiterung

Wohnfläche im Erdgeschoss	73,57 m <sup>2</sup>
Wohnfläche im Obergeschoss	73,95 m <sup>2</sup>
<b>Wohnfläche – Total</b>	<b>147,52 m<sup>2</sup></b>
Nutzfläche im Untergeschoss	78,86 m <sup>2</sup>

**Grundrisse und Hausbreite (mehr Wohnfläche) sind nach Wunsch veränderbar!**



**IMMOBILIEN - Ihr Partner beim Bau schlüsselfertiger Häuser**

## Wohn- und Nutzflächenberechnung Einfamilienhaus Typ "Christine"

### Erdgeschoss:

WC / Dusche	3,48 m <sup>2</sup>
Diele	12,64 m <sup>2</sup>
Kochen	10,13 m <sup>2</sup>
Gast / Arbeitszimmer	7,99 m <sup>2</sup>
Wohnen / Essen	42,92 m <sup>2</sup>
<b>Wohnfläche</b>	<b>73,57 m<sup>2</sup></b>

### Obergeschoss:

Bad	10,09 m <sup>2</sup>
Kind 1	13,15 m <sup>2</sup>
Kind 2	14,99 m <sup>2</sup>
Ankleide	10,68 m <sup>2</sup>
Schlafen	13,87 m <sup>2</sup>
Büro	3,55 m <sup>2</sup>
Flur	7,62 m <sup>2</sup>
<b>Wohnfläche</b>	<b>73,95 m<sup>2</sup></b>

### Untergeschoss: (Keller)

Hauswirtschaftsraum	10,08 m <sup>2</sup>
Haustechnik	6,54 m <sup>2</sup>
Hobby	40,33 m <sup>2</sup>
HWR	10,08 m <sup>2</sup>
Keller	13,91 m <sup>2</sup>
Flur	8,00 m <sup>2</sup>

### Überbaute Fläche

ca. 98,95 m<sup>2</sup>

### Umbauter Raum

ca. 830,00 m<sup>3</sup>

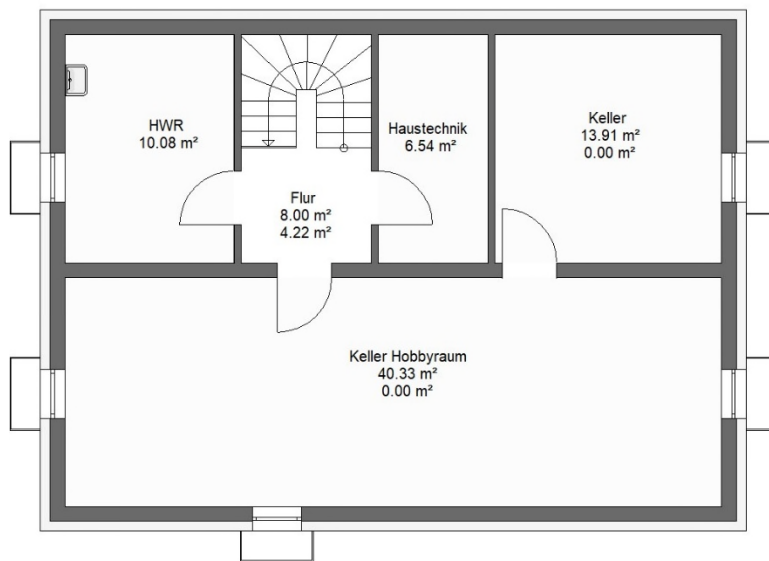
### Wohnfläche Gesamt

**147,52 m<sup>2</sup>**

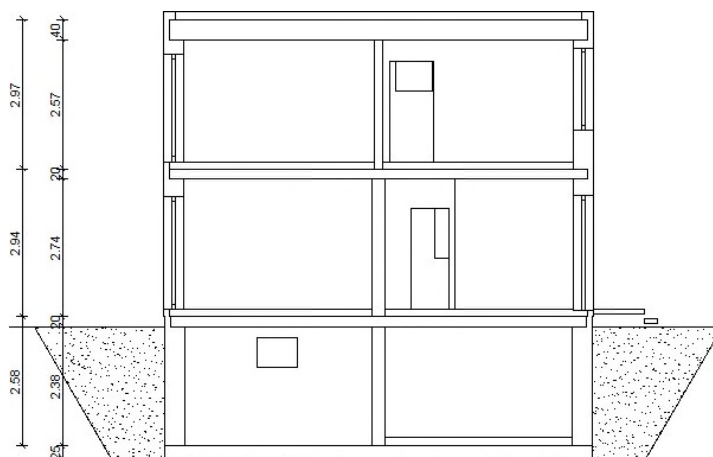
### Nutzfläche

**78,86 m<sup>2</sup>**

03.2025



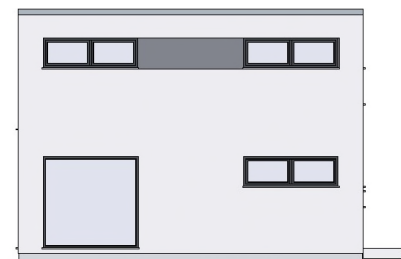
Untergeschoss (Keller)



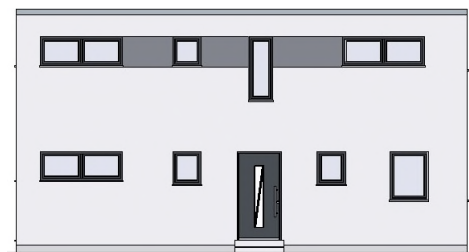
Systemschnitt



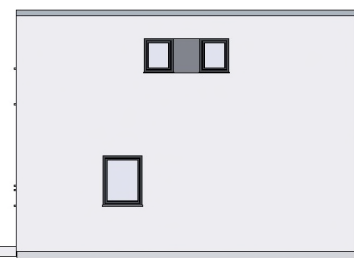
Terrasse Südansicht



Giebel Ansicht West



Eingang Nordansicht



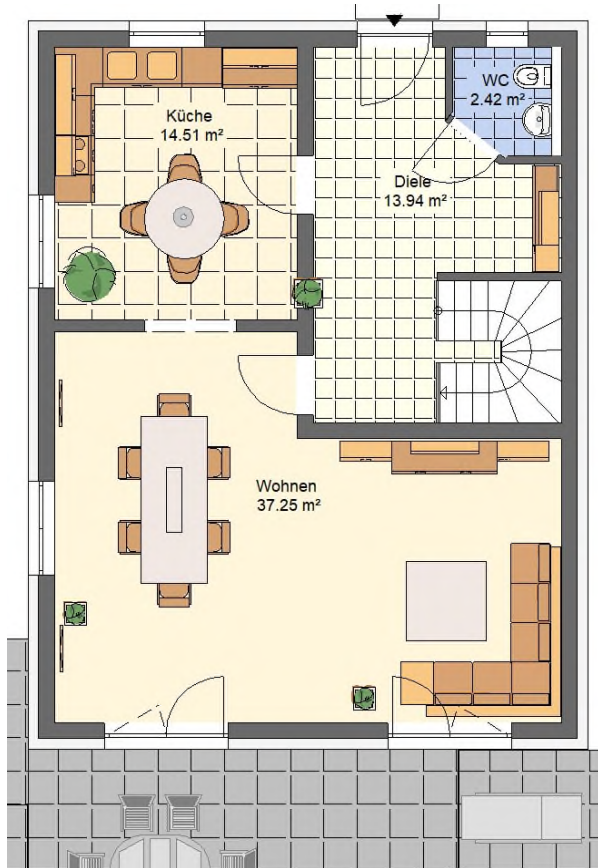
Giebel Ansicht Ost

## Das Einfamilienhaus "Solitär 2" mit super Dachstudio

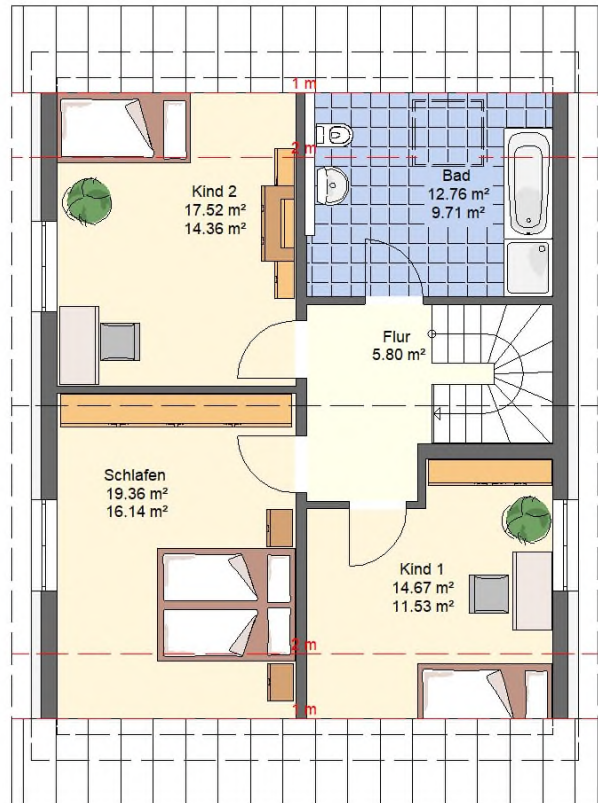


Die Garage ist ein Sonderwunsch

Eingang



(Terrasse) Erdgeschoss



Obergeschoss

Grundrisse Hausbreite 8,43 m x 10,93 m  
Dachneigung 45 Grad Kniestock 0,5 m

Wohnfläche 144,96 m<sup>2</sup>  
Grundfläche 176,53 m<sup>2</sup>  
Nutzfläche im Untergeschoss 67,97 m<sup>2</sup>

**Grundrisse und Hausbreite (mehr Wohnfläche) sind nach Wunsch veränderbar!**



## Wohn- und Nutzflächenberechnung Einfamilienhaus "Solitär 2"

**Erdgeschoss:**

WC	2,42 m <sup>2</sup>
Diele	13,94 m <sup>2</sup>
Kochen	14,51 m <sup>2</sup>
Wohnen	37,25 m <sup>2</sup>
<b>Wohnfläche</b>	<b>68,12 m<sup>2</sup></b>

**Obergeschoss:**

Bad	12,76 m <sup>2</sup>	9,71 m <sup>3</sup>
Kind I	14,67 m <sup>2</sup>	11,53 m <sup>3</sup>
Kind II	17,52 m <sup>2</sup>	14,36 m <sup>3</sup>
Schlafen	19,36 m <sup>2</sup>	16,14 m <sup>3</sup>
Diele	5,80 m <sup>2</sup>	5,80 m <sup>2</sup>
<b>Grundfläche</b>	<b>70,11 m<sup>2</sup></b>	<b>55,54 m<sup>2</sup></b>
(ohne Flächenabzug unter den Dachschrägen)		Wohnfläche WoFIV

**Untergeschoss:**

Hauswirtschaftsraum	10,76 m <sup>2</sup>
Keller 1	14,88 m <sup>2</sup>
Keller 2	21,49 m <sup>2</sup>
Keller 3	14,59 m <sup>2</sup>
Flur	5,25 m <sup>2</sup>
<b>Nutzfläche</b>	<b>67,97 m<sup>2</sup></b>

**Grundfläche EG und OG 138,23 m<sup>2</sup>**

zzgl. bei Spitzboden- Ausbau 38,30 m<sup>2</sup>  
(ohne Flächenabzug unter den Dachschrägen)

**Grundfläche inkl. Spitzboden 176,53 m<sup>2</sup>**

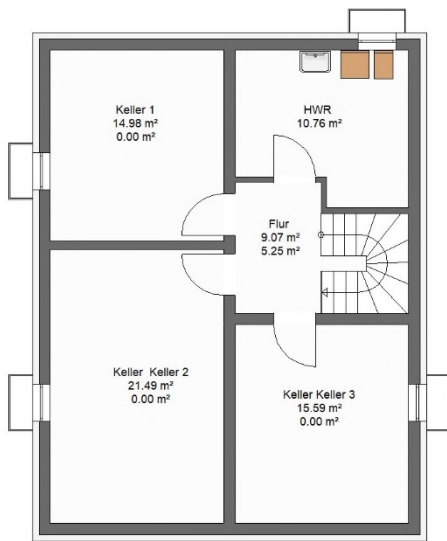
**Überbaute Fläche: ca. 93,00 m<sup>2</sup>**

**Umbauter Raum: ca. 845,00 m<sup>3</sup>**

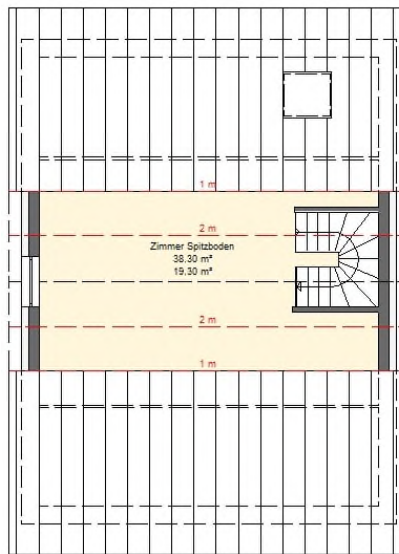
Wohnfläche EG und OG 125,66 m<sup>2</sup>

Wohnfläche Spitzboden 19,30 m<sup>2</sup>

01.2023



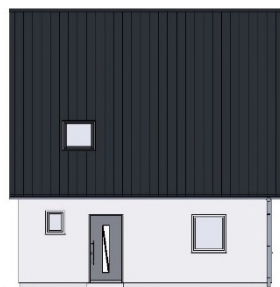
Untergeschoss



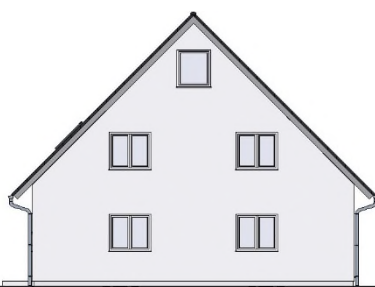
Spitzboden



ausgebauter Spitzboden



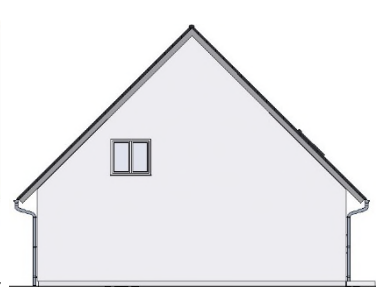
Eingangsseite



Giebel West



Gartenseite



Giebel Ost

## Einfamilienhaus "Toskanini"



### Erdgeschoss

Maßstab 1:100

Maße

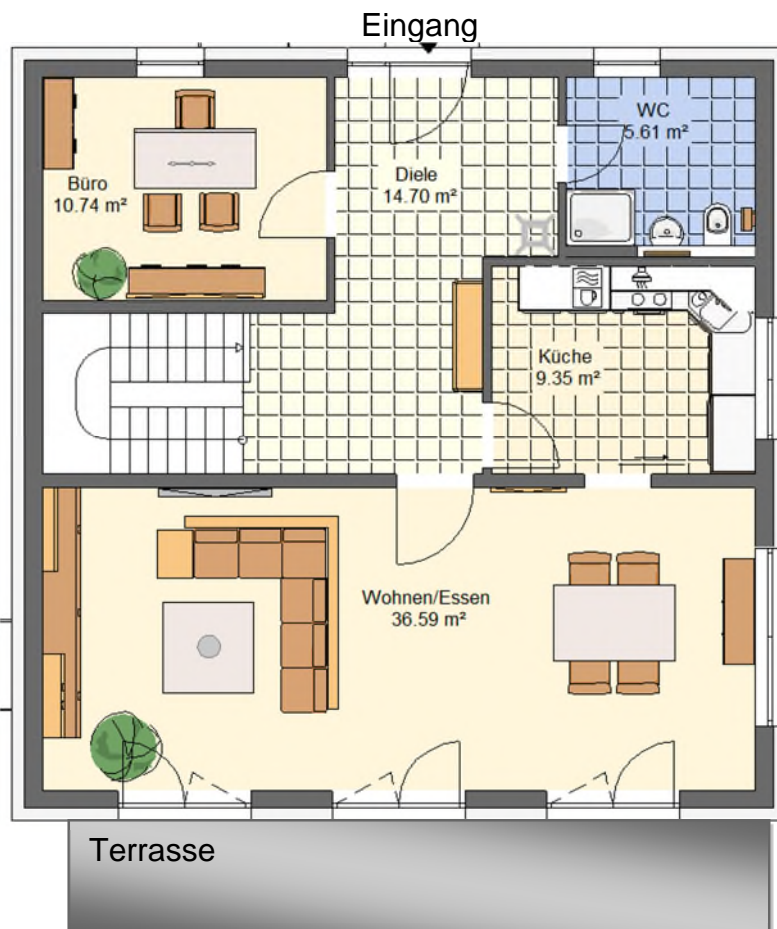
10,23 m x 10,23 m

Zeltdach

Neigung 22°

Wohnfläche

153,64 m<sup>2</sup>



**Grundrisse sind nach Wunsch veränderbar!**

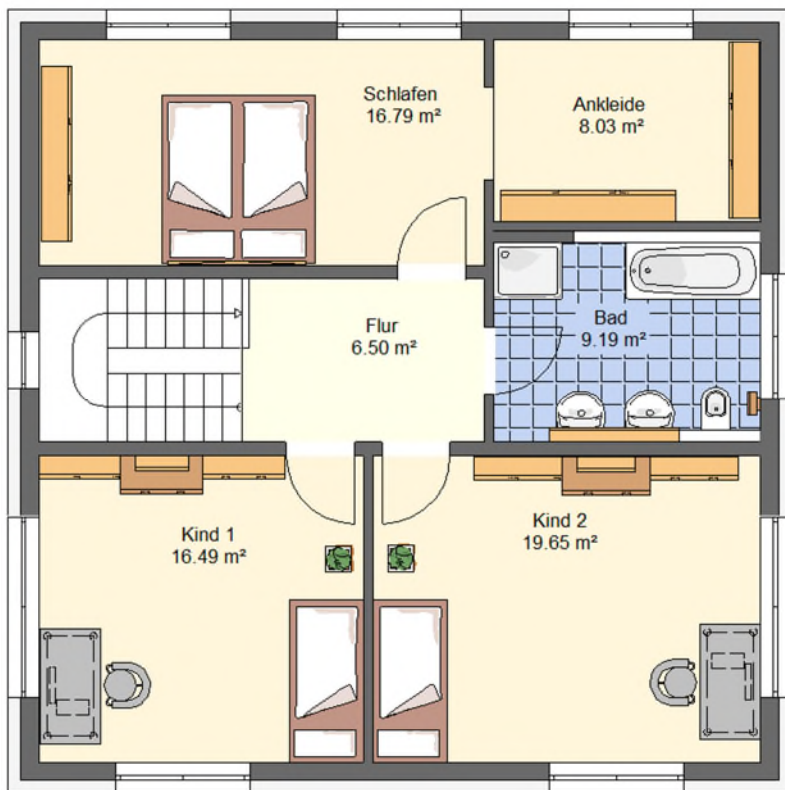


**IMMOBILIEN - Ihr Partner beim Bau schlüsselfertiger Häuser**

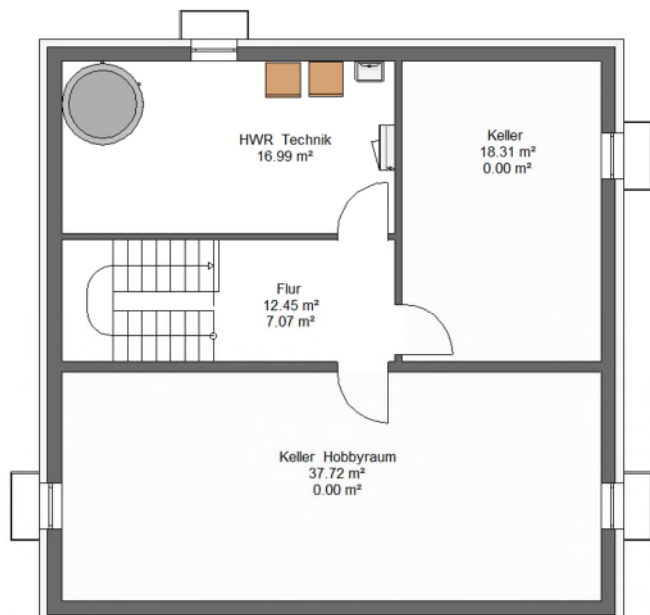
### Wohn- und Nutzflächenberechnung Einfamilienhaus Typ "Toskanini"

Erdgeschoss:	76,99 m <sup>2</sup>
Obergeschoss:	76,65 m <sup>2</sup>
Untergeschoss:	
<b>Nutzfläche</b>	<b>80,09 m<sup>2</sup></b>
<b>Wohnfläche Gesamt</b>	<b>153,64 m<sup>2</sup></b>
<b>Umbauter Raum</b>	<b>994,00 m<sup>3</sup></b>

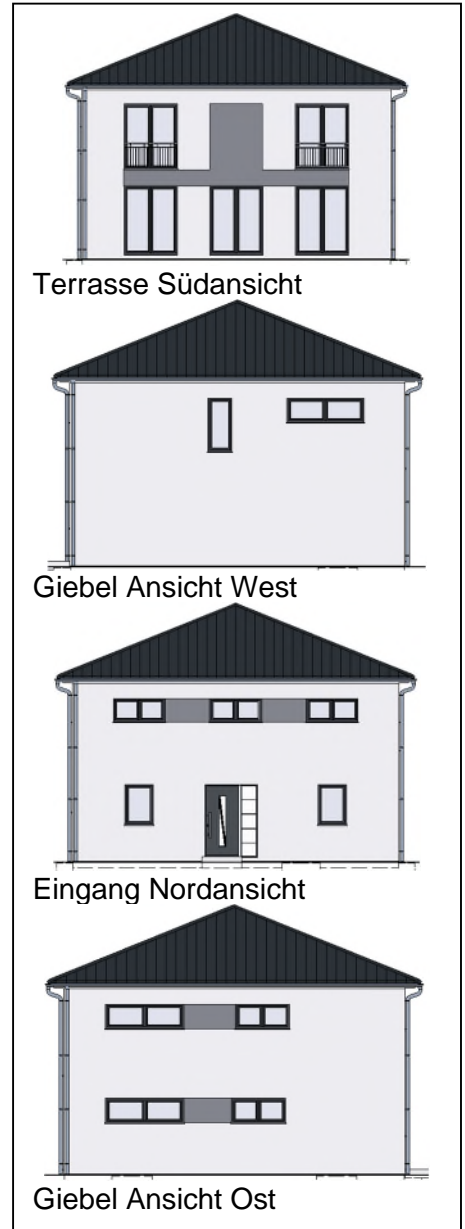
02.2026 DG Spiegel



Obergeschoss Maßstab 1:100

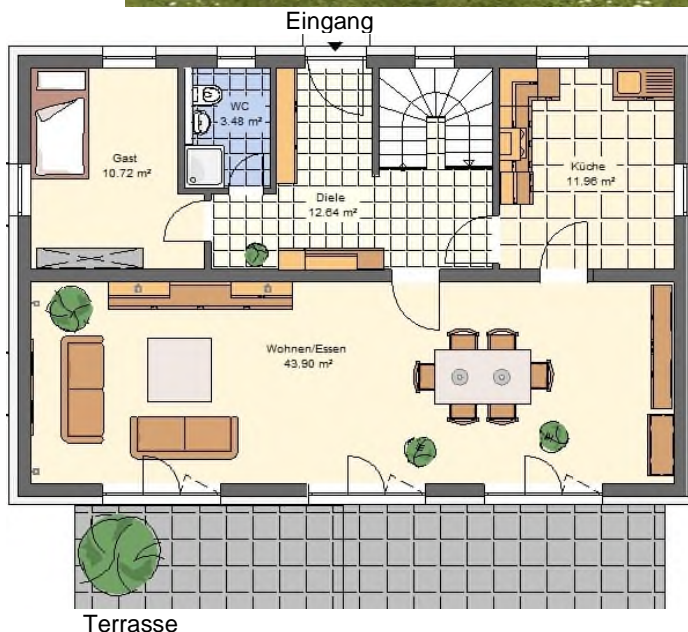


Untergeschoss Maßstab verkleinert



Eingangsseite

## Einfamilienhaus "Toskana"



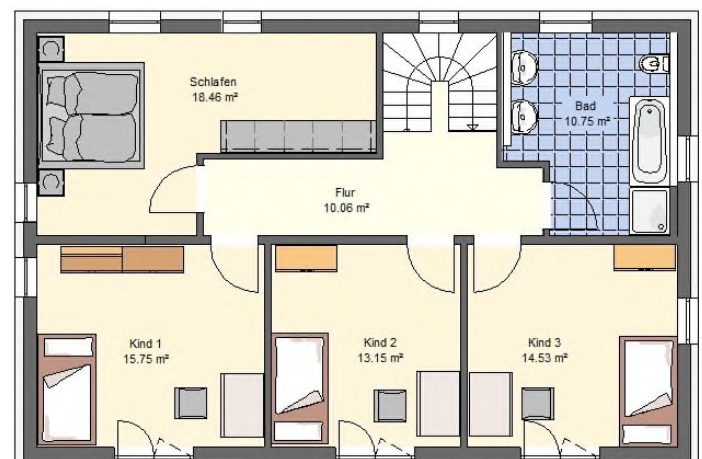
Erdgeschoss

Grundrisse Hausbreite 12,82 m x 8,57 m

Dachneigung 18 Grad

Erweiterbar durch Hausverbreiterung

Hobbyraum oder Büro möglich



Obergeschoss

Wohnfläche im Erdgeschoss 82,70 m<sup>2</sup>

Wohnfläche im Obergeschoss 82,70 m<sup>2</sup>

Wohnfläche – Total 165,40 m<sup>2</sup>

Nutzfläche im Untergeschoss 88,17 m<sup>2</sup>

(Die Grundrisse sind in dieser Kurzübersicht nicht zur Maßentnahme geeignet)

**Grundrisse und Hausbreite (mehr Wohnfläche) sind nach Wunsch veränderbar!**



**IMMOBILIEN - Ihr Partner beim Bau schlüsselfertiger Häuser**

## Wohn- und Nutzflächenberechnung Einfamilienhaus Typ "Toskana"

### Erdgeschoss:

WC	3,48 m <sup>2</sup>
Garderobe / Diele	12,64 m <sup>2</sup>
Kochen	11,96 m <sup>2</sup>
Gast / Arbeitszimmer	10,72 m <sup>2</sup>
Wohnen / Essen	43,90 m <sup>2</sup>
<b>Wohnfläche</b>	<b>82,70 m<sup>2</sup></b>

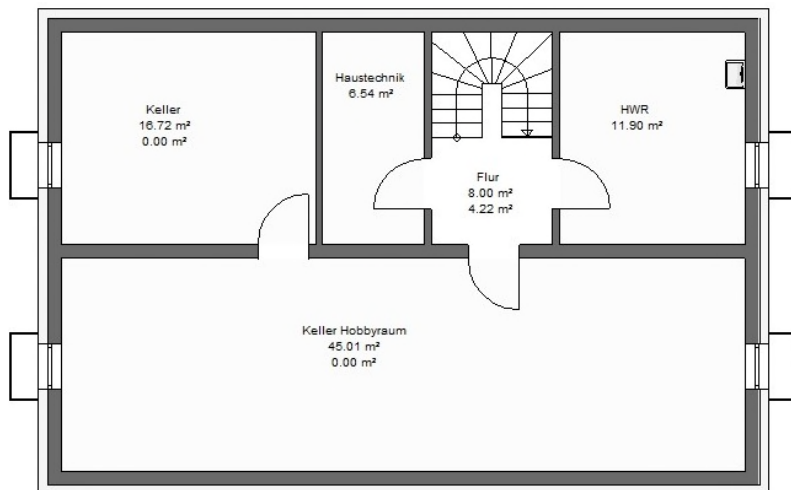
### Obergeschoss:

Bad	10,75 m <sup>2</sup>
Kind I	15,75 m <sup>2</sup>
Kind II	13,15 m <sup>2</sup>
Kind III	14,53 m <sup>2</sup>
Schlafen / Ankleide	18,46 m <sup>2</sup>
Diele	10,06 m <sup>2</sup>
<b>Wohnfläche</b>	<b>82,70 m<sup>2</sup></b>

### Untergeschoss: (Keller)

<b>Nutzfläche</b>	<b>88,17 m<sup>2</sup></b>
<b>Wohnfläche Gesamt</b>	<b>165,40 m<sup>2</sup></b>
<b>Umbauter Raum</b>	<b>1036,00 m<sup>3</sup></b>

03.21



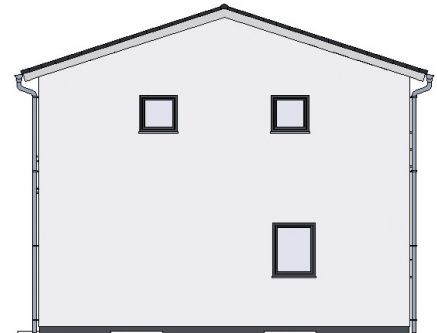
Untergeschoss



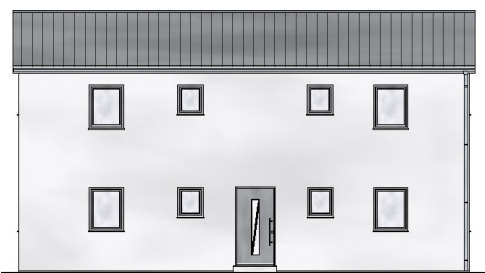
Eingangsseite



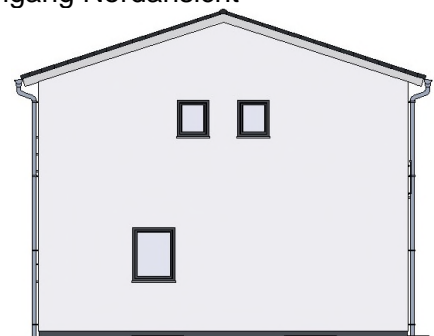
Terrasse Südansicht



Giebel Ansicht West



Eingang Nordansicht



Giebel Ansicht Ost



# IMMOBILIEN - Ihr Partner beim Bau schlüsselfertiger Häuser

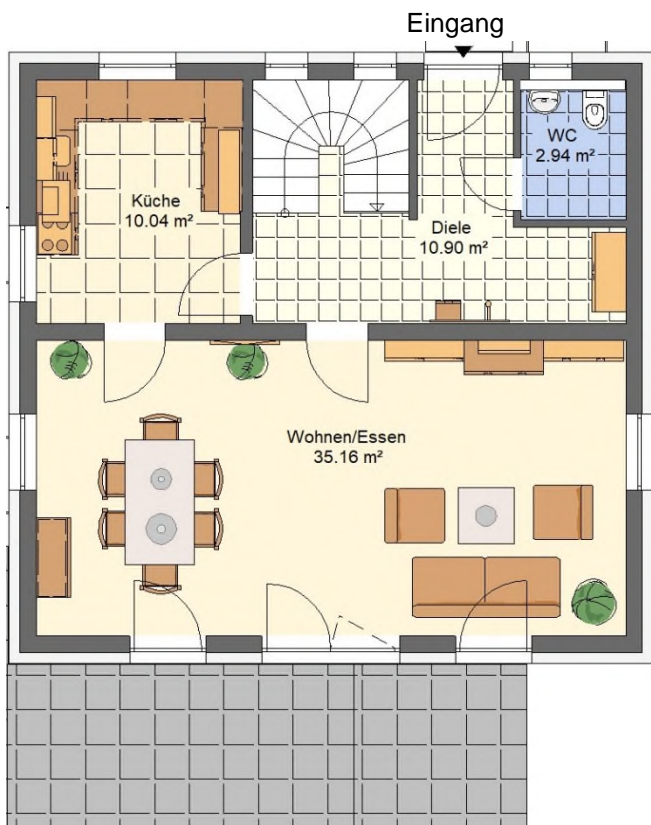
Büro 92318 Neumarkt, Imhoffring 20 Tel. 09181 - 488233 Fax 479548 Mobil 0171 - 3642440

Musterhaus in Neumarkt- Woffenbach, Kreuzstraße 37a. Unsere Häuser im Internet: [www.HLImmobilien.de](http://www.HLImmobilien.de)

## Das Einfamilienhaus "Jahn"

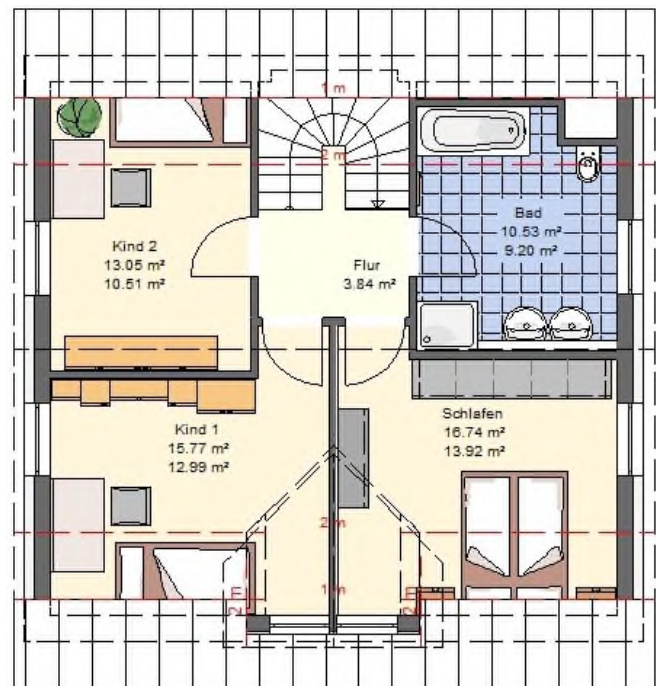


- Viel Platz für die ganze Familie
- **Heizkosten sparen mit:**
- Energieeffizienter Luft- Wasser Wärmepumpe und Fußbodenheizung
- Mit energiesparender Dreifachverglasung der Fenster
- Gute Qualität
- Sichere Kapitalanlage



Terrasse

Erdgeschoss



Obergeschoss

Grundrisse Hausbreite 9,31 m x 8,81 m  
Dachneigung 45 Grad, Kniestock 0,5 m  
Erweiterbar durch Hausverbreiterung  
Hobbyraumbau möglich

Wohnfläche 109,50 m<sup>2</sup>  
Grundfläche 118,97 m<sup>2</sup>

Nutzfläche im Untergeschoss 60,68 m<sup>2</sup>

(Die Grundrisse sind in dieser Kurzübersicht nicht zur Maßentnahme geeignet)

**Grundrisse und Hausbreite (mehr Wohnfläche) sind nach Wunsch veränderbar!**

**Wohn- und Nutzflächenberechnung Einfamilienhaus Typ "Jahn"**

**Erdgeschoss:**

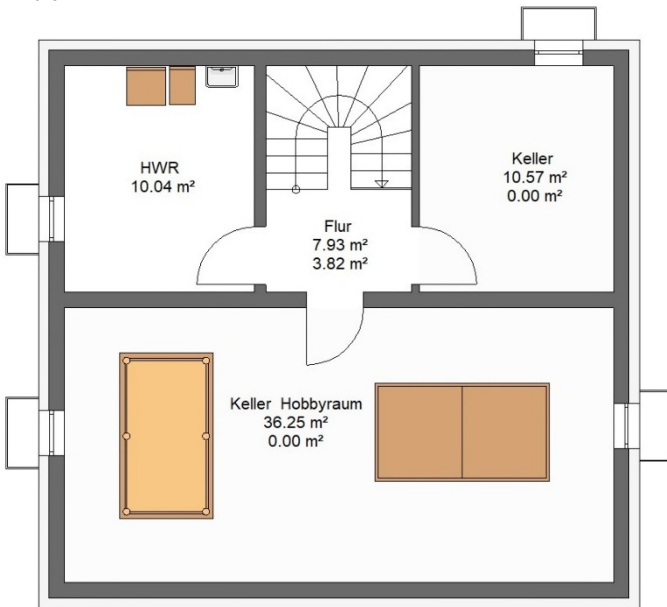
WC	2,94 m <sup>2</sup>
Diele	10,90 m <sup>2</sup>
Kochen	10,04 m <sup>2</sup>
Wohnen / Essen	35,16 m <sup>2</sup>
<b>Wohnfläche</b>	<b>59,04 m<sup>2</sup></b>

**Obergeschoss:**

Bad	10,53 m <sup>2</sup>	9,20 m <sup>2</sup>
Kind I	15,77 m <sup>2</sup>	12,99 m <sup>2</sup>
Kind II	13,05 m <sup>2</sup>	10,51 m <sup>2</sup>
Schlafen	16,74 m <sup>2</sup>	13,92 m <sup>2</sup>
Flur	3,84 m <sup>2</sup>	3,84 m <sup>2</sup>
<b>Grundfläche</b>	<b>59,93 m<sup>2</sup></b>	<b>50,46 m<sup>2</sup></b>
(ohne Flächenabzug unter den Dachsträgen)		Wohnfläche nach WoFLV

**Nutzfläche: Untergeschoss 60,68 m<sup>2</sup>**  
**Wohnfläche EG und OG 109,50 m<sup>2</sup> nach WoFLV**  
**Grundfläche EG und OG 118,97 m<sup>2</sup>**  
**Überbaute Fläche: ca. 82,00 m<sup>2</sup>**  
**Umbauter Raum: ca. 709,73 m<sup>3</sup>**

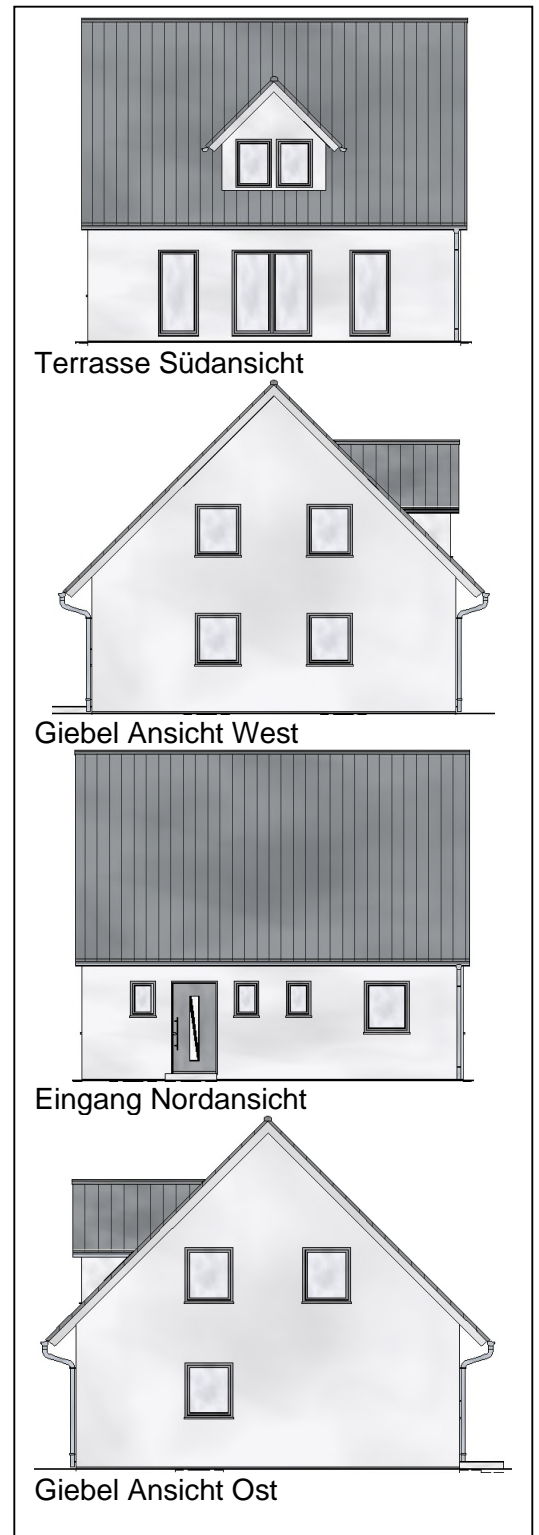
11.2023



Untergeschoss



Eingangsseite Haus Jahn

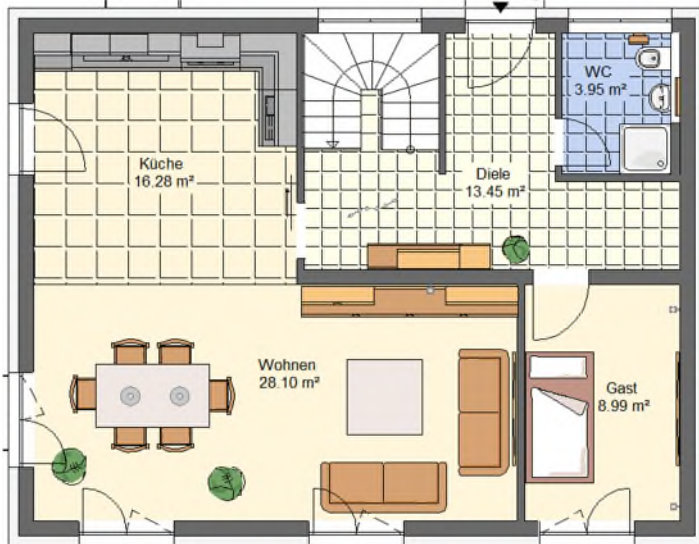


## Einfamilienhaus "Nicole" mit Walmdach

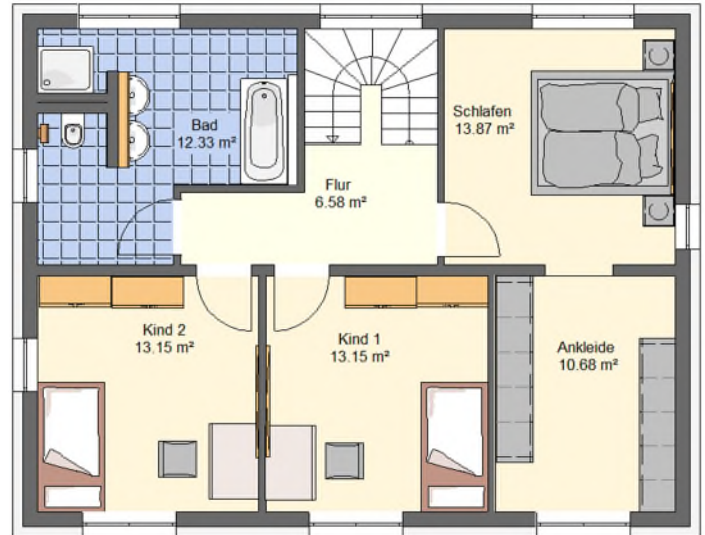


Das Bild enthält Sonderwünsche

Eingang



Terrasse Erdgeschoss



Obergeschoss

Grundrisse Hausbreite 11,07 m x 8,57 m  
 Dachneigung 25 Grad  
 Erweiterbar durch Hausverbreiterung  
 Hobbyraum oder Büro möglich

Wohnfläche im Erdgeschoss 70,77 m<sup>2</sup>  
 Wohnfläche im Obergeschoss 69,76 m<sup>2</sup>  
Wohnfläche – Total 140,54 m<sup>2</sup>  
 Nutzfläche im Untergeschoss 76,93 m<sup>2</sup>

(Die Grundrisse sind in dieser Kurzübersicht nicht zur Maßentnahme geeignet)

**Grundrisse und Hausbreite (mehr Wohnfläche) sind nach Wunsch veränderbar!**



**Wohn- und Nutzflächenberechnung Einfamilienhaus Typ "Nicole"**

**Erdgeschoss:**

WC	3,95 m <sup>2</sup>
Garderobe / Diele	13,45 m <sup>2</sup>
Küche	16,28 m <sup>2</sup>
Gast / Arbeitszimmer	8,99 m <sup>2</sup>
Wohnen / Essen	28,10 m <sup>2</sup>
<b>Wohnfläche</b>	<b>70,77 m<sup>2</sup></b>

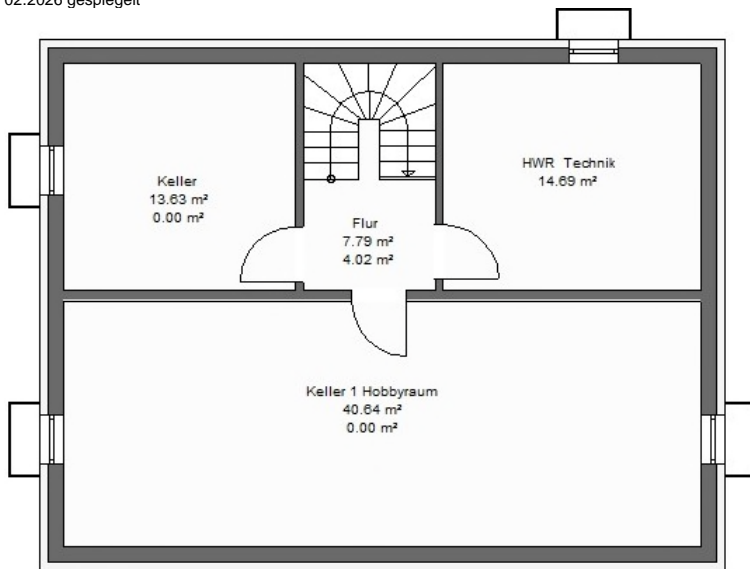
**Obergeschoss:**

Bad	12,33 m <sup>2</sup>
Kind I	13,15 m <sup>2</sup>
Kind II	13,15 m <sup>2</sup>
Ankleide	10,86 m <sup>2</sup>
Schlafen	13,87 m <sup>2</sup>
Diele	6,58 m <sup>2</sup>
<b>Wohnfläche</b>	<b>69,76 m<sup>2</sup></b>

**Untergeschoss: (Keller)**

<b>Nutzfläche</b>	<b>76,93 m<sup>2</sup></b>
<b>Wohnfläche gesamt</b>	<b>140,53 m<sup>2</sup></b>
<b>Umbauter Raum</b>	<b>923,00 m<sup>3</sup></b>

02.2026 gespiegelt



Untergeschoss



Eingangsseite

Neumarkt den.....

.....  
Unterschrift Bauherren



Terrasse Südansicht



Giebel Ansicht West



Eingang Nordansicht



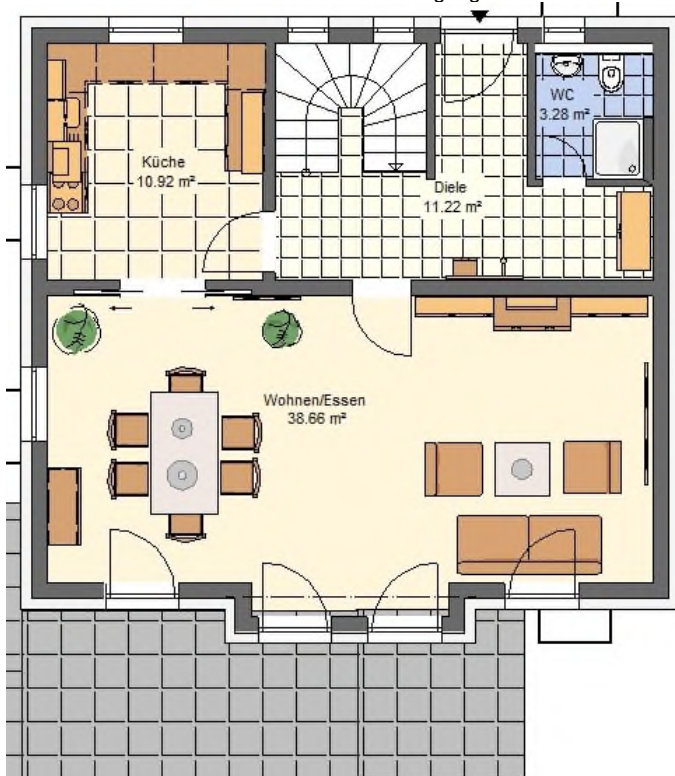
Giebel Ansicht Ost

## Das Einfamilienhaus "Elke"



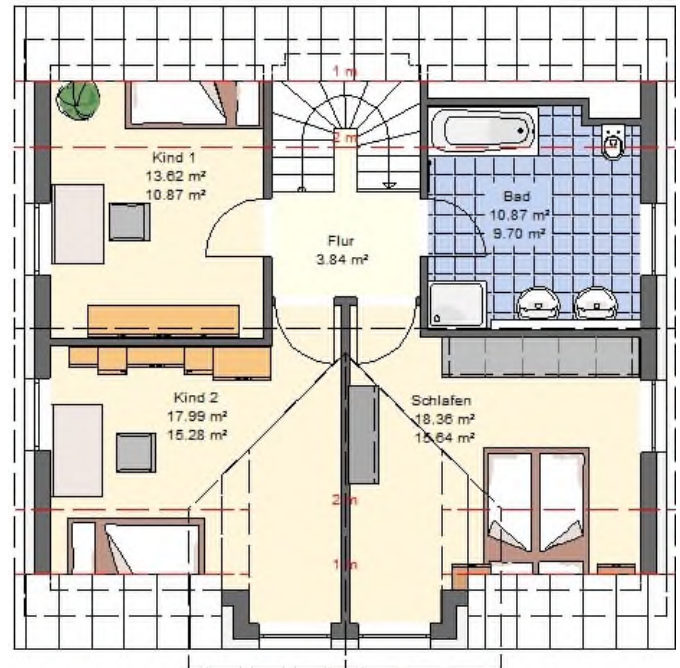
- Moderner Baustil
- Arbeitszimmer im Erdgeschoss möglich
- **Heizkosten sparen mit:**
- Energieeffizienter Wärmepumpe und Fußbodenheizung
- Mit energiesparender Dreifachverglasung der Fenster
- Gute Qualität
- Sichere Kapitalanlage

Eingang



Terrasse

Erdgeschoss



Obergeschoss

Grundrisse Hausbreite 9,83 m x 8,83 m  
Dachneigung 45 Grad, Kniestock 0,5 m  
Erweiterbar durch Hausverbreiterung

Wohnfläche 119,41 m<sup>2</sup>  
Grundfläche 128,76 m<sup>2</sup>  
Nutzfläche im Untergeschoss 66,00 m<sup>2</sup>

(Die Grundrisse sind in dieser Kurzübersicht nicht zur Maßentnahme geeignet)

**Grundrisse und Hausbreite (mehr Wohnfläche) sind nach Wunsch veränderbar!**

**Wohn- und Nutzflächenberechnung Einfamilienhaus Typ "Elke"**

**Erdgeschoss:**

WC	3,28 m <sup>2</sup>
Diele/Garderobe	11,22 m <sup>2</sup>
Küche	10,92 m <sup>2</sup>
Wohnen / Essen	38,66 m <sup>2</sup>
<b>Wohnfläche</b>	<b>64,08 m<sup>2</sup></b>

**Obergeschoss:**

Bad	10,87 m <sup>2</sup>	9,07 m <sup>2</sup>
Kind 1	13,62 m <sup>2</sup>	10,87 m <sup>2</sup>
Kind 2	17,99 m <sup>2</sup>	15,28 m <sup>2</sup>
Schlafen	18,36 m <sup>2</sup>	15,64 m <sup>2</sup>
Diele	3,84 m <sup>2</sup>	3,84 m <sup>2</sup>

nutzbare Grundfläche 64,68 m<sup>2</sup> 55,33 m<sup>2</sup>

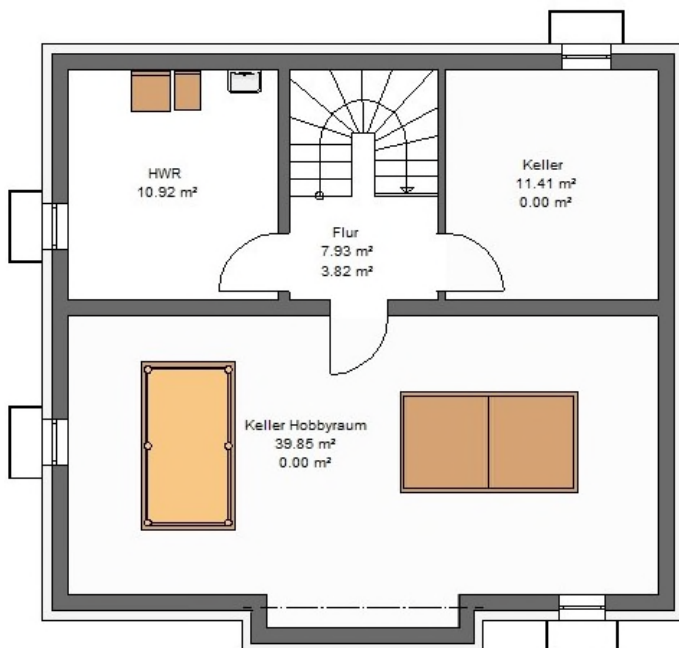
(ohne Flächenabzug unter den Dachschrägen)

Wohnfläche nach WoFIV

<b>Nutzfläche: Untergeschoss</b>	<b>66,00 m<sup>2</sup></b>
<b>Grundfläche EG, OG</b>	<b>128,76m<sup>2</sup></b>
<b>Wohnfläche EG, OG</b>	<b>119,41 m<sup>2</sup></b>
<b>Überbaute Fläche</b>	<b>ca. 85,00 m<sup>2</sup></b>
<b>Umbauter Raum</b>	<b>ca. 786,00 m<sup>3</sup></b>

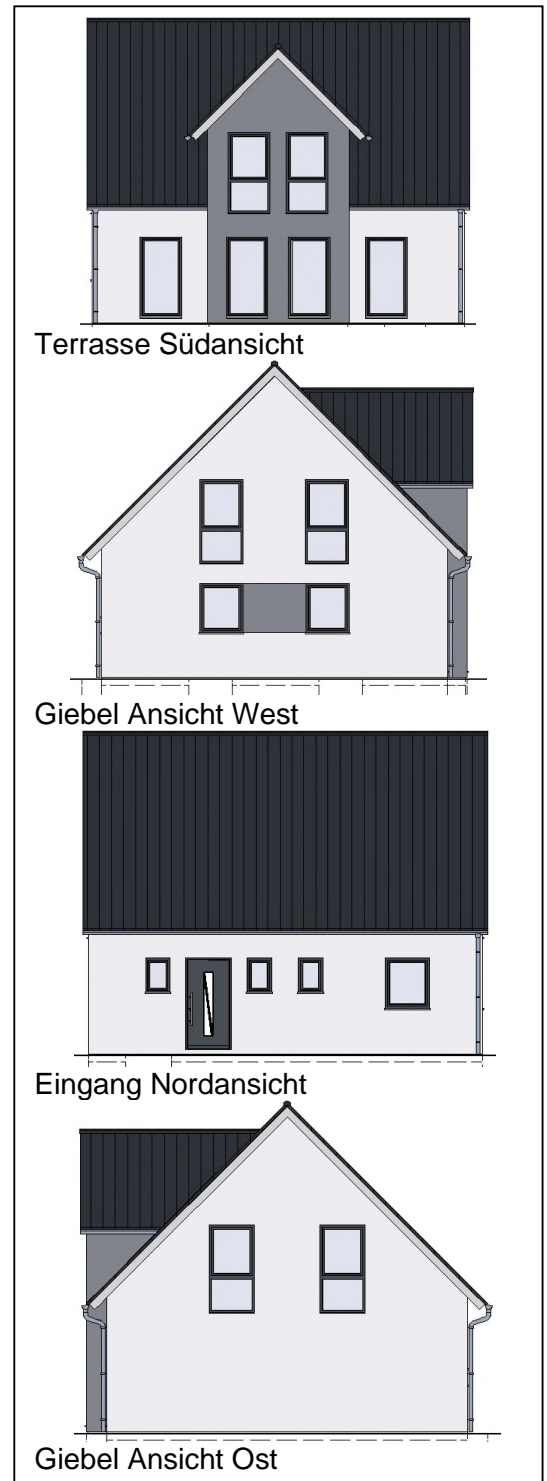


Eingangsseite EFH Elke



Untergeschoss (Keller)

02.2023



Terrasse Südansicht

Giebel Ansicht West

Eingang Nordansicht

Giebel Ansicht Ost

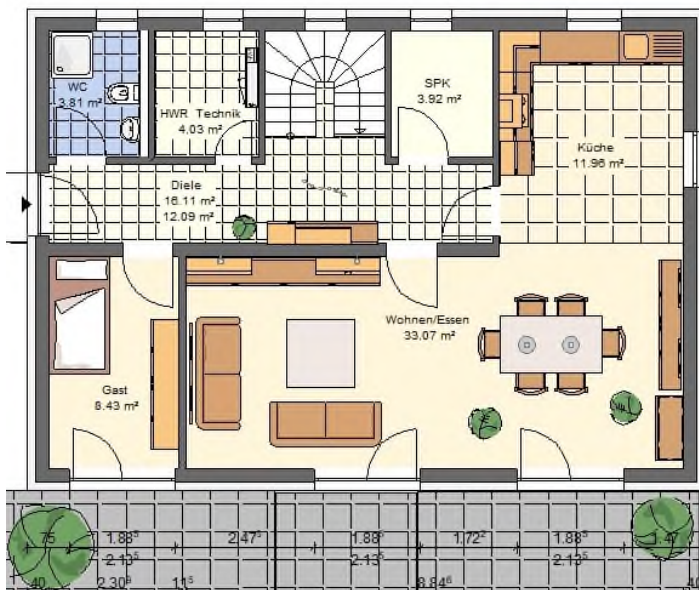
## Einfamilienhaus "Florenz" plus 1 m Großzügiges Wohnen im mediterranen Stil



Ansicht Terrasse Gartenseite

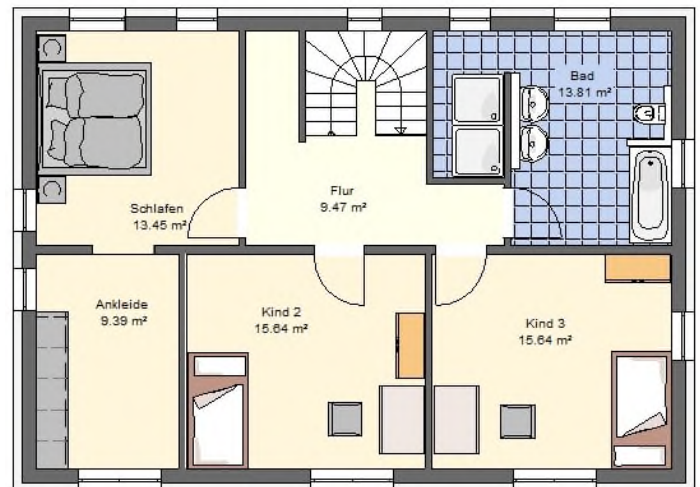


Ansicht Eingangsseite



Terrasse

Erdgeschoss



Obergeschoss

Grundrisse Hausbreite 12,09 m x 8,58 m

Dachneigung 18 Grad

Erweiterbar durch Hausverbreiterung

Hobbyraum oder Büro möglich

Wohnfläche im Erdgeschoss 77,72 m<sup>2</sup>

Wohnfläche im Obergeschoss 77,74 m<sup>2</sup>

Wohnfläche – Total 155,12 m<sup>2</sup>

Nutzfläche im Untergeschoss 79,66 m<sup>2</sup>

(Die Grundrisse sind in dieser Kurzübersicht nicht zur Maßentnahme geeignet)

**Grundrisse und Hausbreite (mehr Wohnfläche) sind nach Wunsch veränderbar!**



**IMMOBILIEN - Ihr Partner beim Bau schlüsselfertiger Häuser**

## Wohn- und Nutzflächenberechnung Einfamilienhaus Typ "Florenz 1"

### Erdgeschoss:

WC	2,92 m <sup>2</sup>
Garderobe / Diele	10,45 m <sup>2</sup>
Kochen	12,64 m <sup>2</sup>
Gast / Arbeitszimmer	6,99 m <sup>2</sup>
Wohnen / Essen	41,11 m <sup>2</sup>
<b>SPK</b>	<b>03,31 m<sup>2</sup></b>
<b>Wohnfläche</b>	<b>77,72 m<sup>2</sup></b>

### Obergeschoss:

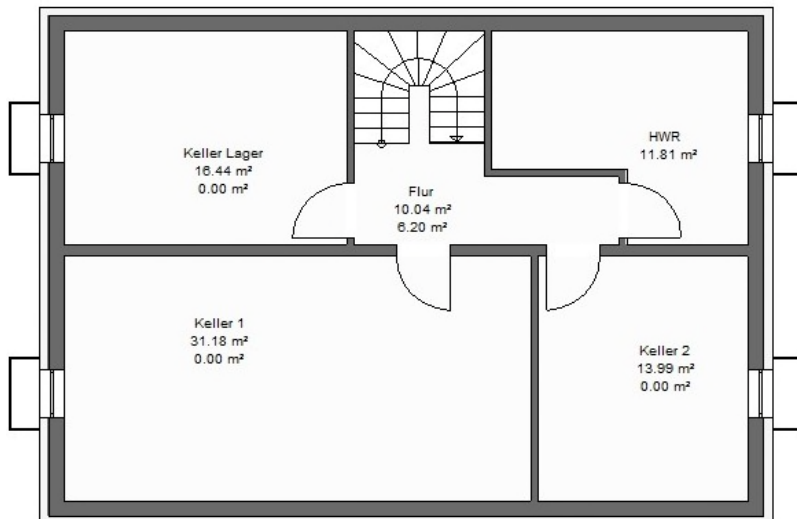
Bad	13,81 m <sup>2</sup>
Kind I	15,64 m <sup>2</sup>
Kind II	15,64 m <sup>2</sup>
Ankleide	9,39 m <sup>2</sup>
Schlafen	13,45 m <sup>2</sup>

<b>Diele</b>	<b>9,47 m<sup>2</sup></b>
<b>Wohnfläche</b>	<b>77,40 m<sup>2</sup></b>

### Untergeschoss: (Keller)

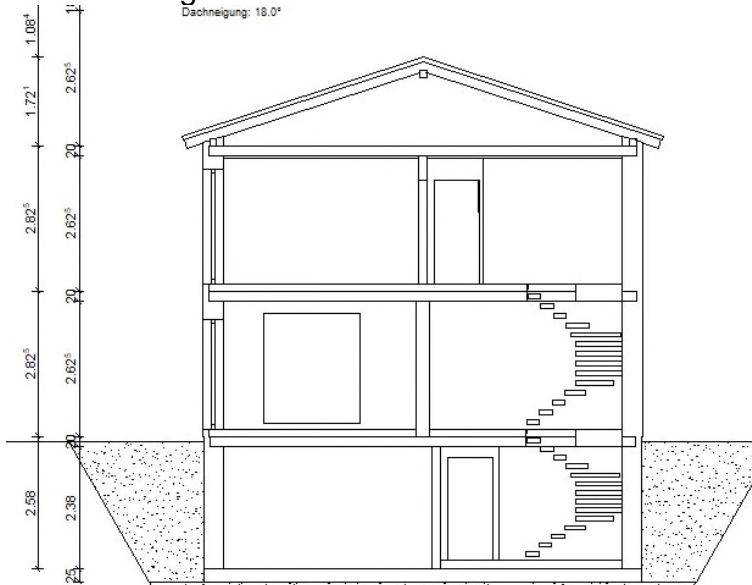
<b>Nutzfläche</b>	<b>79,66 m<sup>2</sup></b>
<b>Wohnfläche Gesamt</b>	<b>155,12 m<sup>2</sup></b>
<b>Umbauter Raum</b>	<b>978,00 m<sup>3</sup></b>

10.20



### Untergeschoss

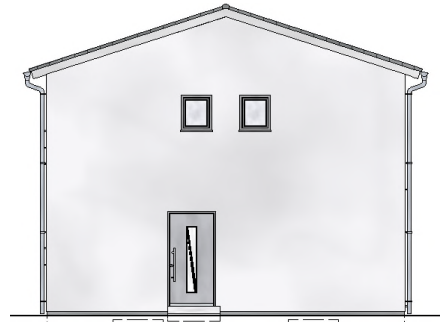
Dachneigung: 18.0°



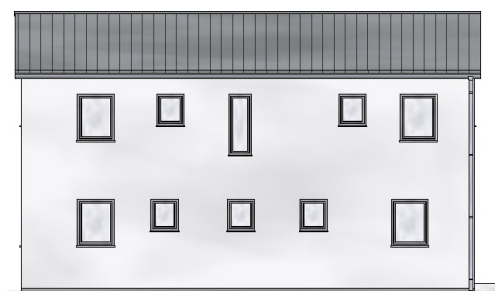
Systemschnitt



Terrasse Südansicht



Giebel Ansicht Ost



Eingang Nordansicht



Giebel Ansicht West



# IMMOBILIEN - Ihr Partner beim Bau schlüsselfertiger Häuser

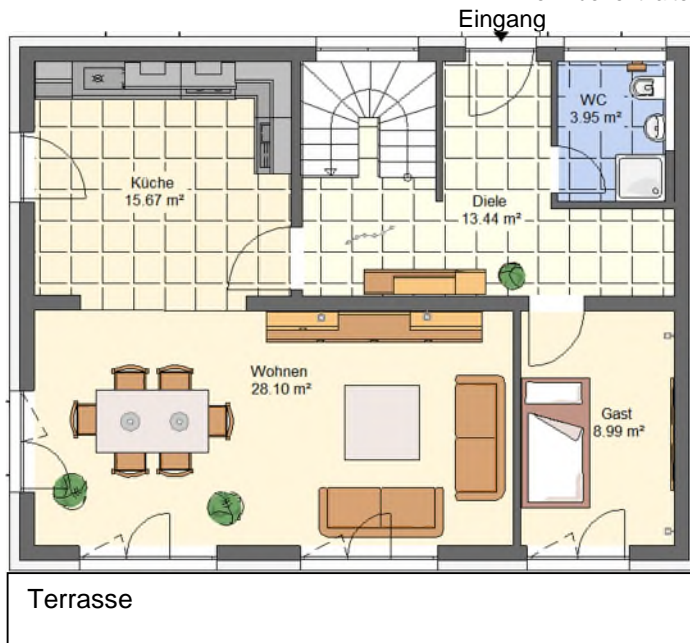
Büro 92318 Neumarkt, Imhoffring 20 Tel. 09181 - 488233 Fax 479548 Mobil 0171 - 3642440

Musterhaus in Neumarkt- Woffenbach, Kreuzstraße 37a. Unsere Häuser im Internet: [www.HLImmobilien.de](http://www.HLImmobilien.de)

## Einfamilienhaus "Nicole"

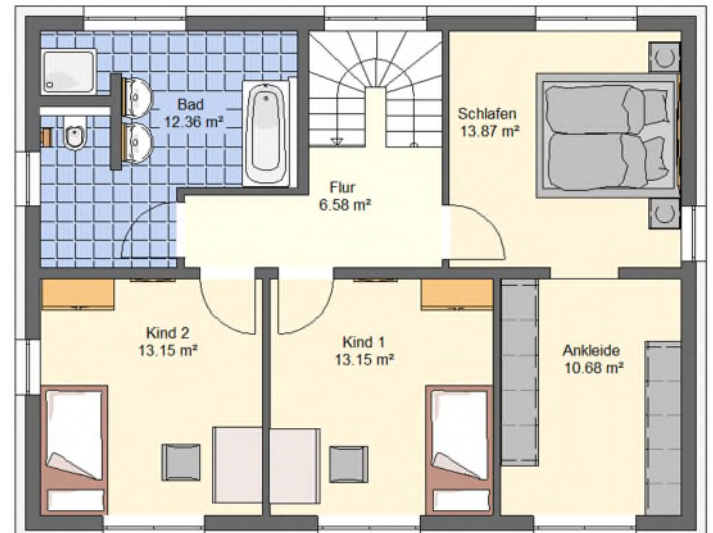


Die Bilder enthalten Sonderwünsche



Erdgeschoss

Grundrisse Hausbreite 11,07 m x 8,57 m  
Dachneigung 25 Grad  
Erweiterbar durch Hausverbreiterung  
Hobbyraum oder Büro möglich



Obergeschoss

Wohnfläche im Erdgeschoss	70,15 m <sup>2</sup>
Wohnfläche im Obergeschoss	69,79 m <sup>2</sup>
<u>Wohnfläche – Total</u>	<u>139,94 m<sup>2</sup></u>
Nutzfläche im Untergeschoss	76,54 m <sup>2</sup>

(Die Grundrisse sind in dieser Kurzübersicht nicht zur Maßentnahme geeignet)

**Grundrisse und Hausbreite (mehr Wohnfläche) sind nach Wunsch veränderbar!**



**IMMOBILIEN - Ihr Partner beim Bau schlüsselfertiger Häuser**

**Wohn- und Nutzflächenberechnung Einfamilienhaus Typ "Nicole"**

**Erdgeschoss:**

WC	3,95 m <sup>2</sup>
Garderobe / Diele	13,44 m <sup>2</sup>
Küche	15,67 m <sup>2</sup>
Gast / Arbeitszimmer	8,99 m <sup>2</sup>
Wohnen / Essen	28,10 m <sup>2</sup>
<b>Wohnfläche</b>	<b>70,15 m<sup>2</sup></b>

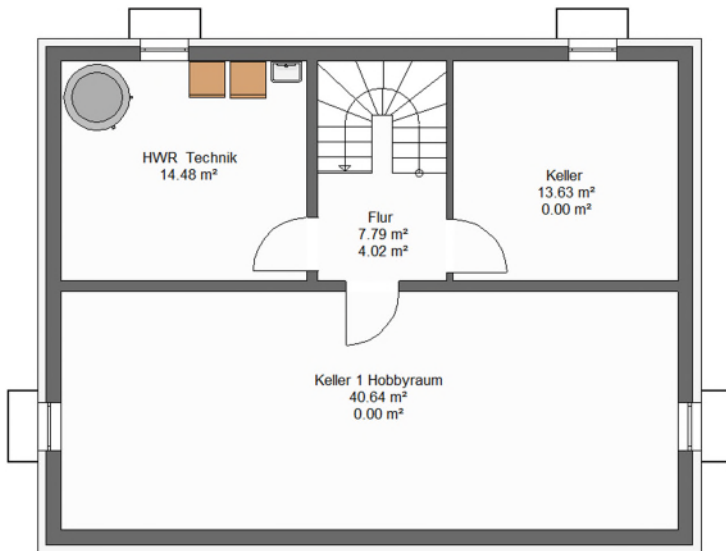
**Obergeschoss:**

Bad	12,36 m <sup>2</sup>
Kind I	13,15 m <sup>2</sup>
Kind II	13,15 m <sup>2</sup>
Ankleide	10,87 m <sup>2</sup>
Schlafen	13,87 m <sup>2</sup>
Diele	6,58 m <sup>2</sup>
<b>Wohnfläche</b>	<b>69,79 m<sup>2</sup></b>

**Untergeschoss: (Keller)**

<b>Nutzfläche</b>	<b>76,54 m<sup>2</sup></b>
<b>Wohnfläche Gesamt</b>	<b>139,94 m<sup>2</sup></b>
<b>Umbauter Raum</b>	<b>923,00 m<sup>3</sup></b>

02.2026 gespiegelt



Untergeschoss



Eingangsseite

Neumarkt den.....

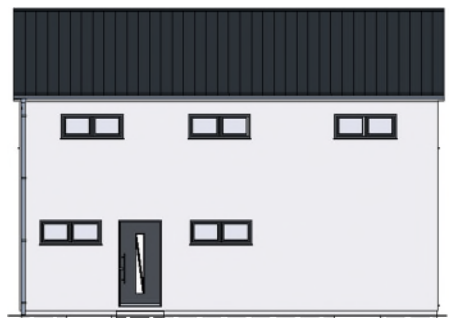
.....  
Unterschrift Bauherren



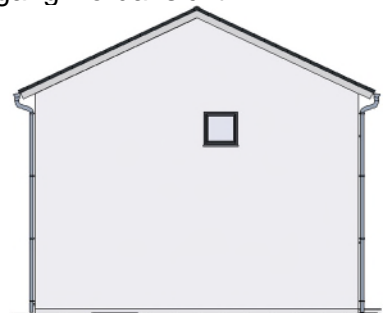
Terrasse Südansicht



Giebel Ansicht West



Eingang Nordansicht



Giebel Ansicht Ost



# IMMOBILIEN - Ihr Partner beim Bau schlüsselfertiger Häuser

Büro 92318 Neumarkt- Woffenbach, Imhoffring 20

Tel. 09181 - 488233 Fax 479548 Mobil 0171 - 3642440

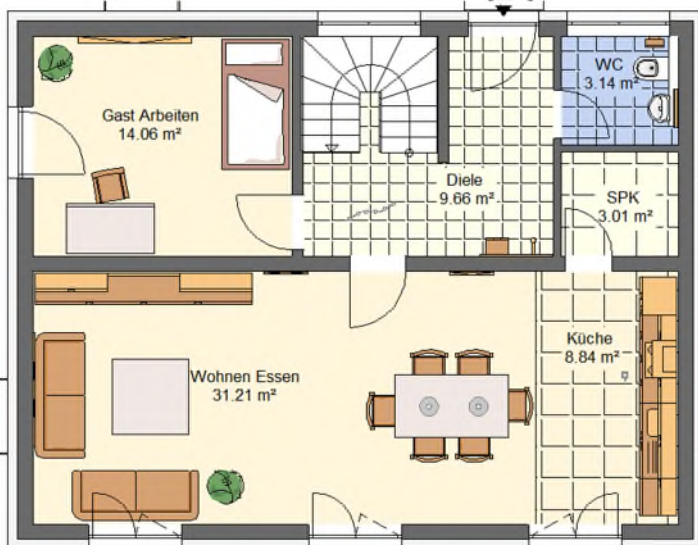
Musterhaus in Neumarkt- Woffenbach, Kreuzstraße 37a. Unsere Häuser im Internet: [www.HLImmobilien.de](http://www.HLImmobilien.de)

## Einfamilienhaus "Markus" mit Walmdach



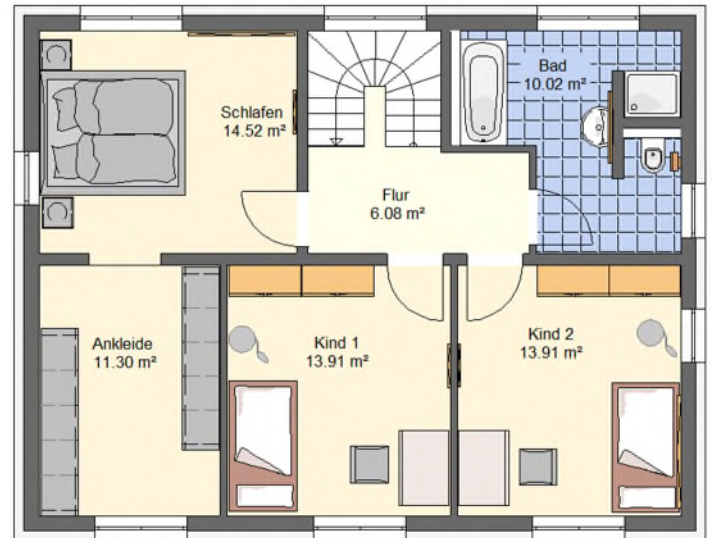
Das Bild enthält Sonderwünsche

Eingang



Terrasse

Erdgeschoss



Obergeschoss

Grundrisse Hausbreite 11,07 m x 8,57 m

Dachneigung 25 Grad

Erweiterbar durch Hausverbreiterung

Hobbyraum oder Büro möglich

Wohnfläche im Erdgeschoss 69,84 m<sup>2</sup>

Wohnfläche im Obergeschoss 69,74 m<sup>2</sup>

Wohnfläche – Total 139,58 m<sup>2</sup>

Nutzfläche im Untergeschoss 76,32 m<sup>2</sup>

(Die Grundrisse sind in dieser Kurzübersicht nicht zur Maßentnahme geeignet)

**Grundrisse und Hausbreite (mehr Wohnfläche) sind nach Wunsch veränderbar!**



**IMMOBILIEN - Ihr Partner beim Bau schlüsselfertiger Häuser**

## Wohn- und Nutzflächenberechnung Einfamilienhaus Typ "Markus"

### Erdgeschoss:

WC	3,14 m <sup>2</sup>
Garderobe / Diele	9,66 m <sup>2</sup>
Küche	8,78 m <sup>2</sup>
Gast / Arbeitszimmer	14,06 m <sup>2</sup>
Wohnen / Essen	31,19 m <sup>2</sup>
<b>Wohnfläche</b>	<b>69,84 m<sup>2</sup></b>

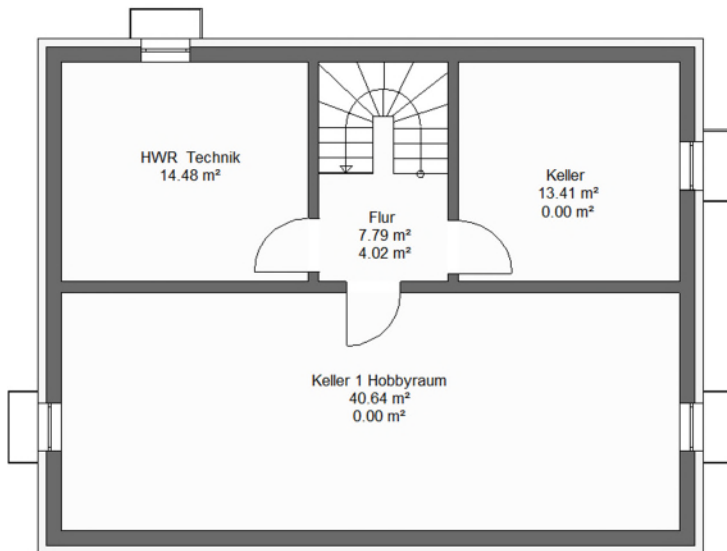
### Obergeschoss:

Bad	10,02 m <sup>2</sup>
Kind I	13,91 m <sup>2</sup>
Kind II	13,91 m <sup>2</sup>
Ankleide	11,30 m <sup>2</sup>
Schlafen	14,52 m <sup>2</sup>
<b>Diele</b>	<b>6,08 m<sup>2</sup></b>
<b>Wohnfläche</b>	<b>69,54 m<sup>2</sup></b>

### Untergeschoss: (Keller)

<b>Nutzfläche</b>	<b>76,75 m<sup>2</sup></b>
<b>Wohnfläche Gesamt</b>	<b>139,58 m<sup>2</sup></b>
<b>Umbauter Raum</b>	<b>923,00 m<sup>3</sup></b>

01.2026



Untergeschoss



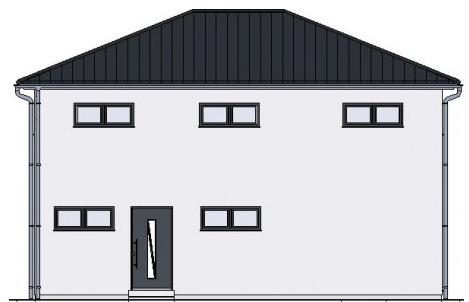
Eingangsseite



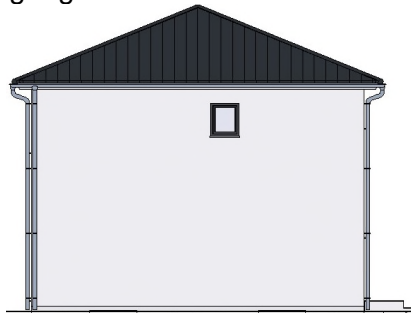
Terrasse Südansicht



Giebel Ansicht West



Eingang Nordansicht



Giebel Ansicht Ost