

City Nahe Maisonetten Wohnung Nähe Bürgerpark!



49088 Osnabrück

Zimmer: 2,50
Wohnfläche ca.: 86,00 m²
Kaufpreis: 189.000,00 EUR

Scout-ID: 161070069
Objekt-Nr.: 141



Ihr Ansprechpartner:

JK Immobilien Projekt GmbH

Herr Johannes Köhler, Dipl.-Kfm.

E-Mail: jk@jk-immobilienprojekte.de

Tel: +49 5401 856759

Mobil: +49 177 6039768

Fax: +49 5401 856758

Web: <http://www.jk-immobilienprojekte.de>

Wohnungstyp:	Maisonette
Nutzfläche ca.:	20,00 m ²
Schlafzimmer:	1
Badezimmer:	1
Keller:	Ja
Einbauküche:	Ja
Objektzustand:	Gepflegt
Baujahr:	1926
Qualität der Ausstattung:	Normal
Letzte Modernisierung/ Sanierung:	1998
Energieausweistyp:	Bedarfsausweis
Heizungsart:	Zentralheizung
Wesentliche Energieträger:	Gas
Endenergiebedarf:	275,90 kWh/(m ² *a)
Energieeffizienzklasse:	H
Baujahr laut Energieausweis:	1926
Bezugsfrei ab:	sofort
Garage/Stellplatz:	Garage
Anzahl Garage/Stellplatz:	1

Provision für Käufer: 3,57
inkl. gesetzlicher USt.

City Nahe Maisonetten Wohnung Nähe Bürgerpark!



49088 Osnabrück

Zimmer: 2,50
Wohnfläche ca.: 86,00 m²
Kaufpreis: 189.000,00 EUR

Objektbeschreibung:

Wichtiges vorab:

- Top QM Preis 189.000 € / 86 qm = 2.197 €
- Top Lage
- Ausbau der Wohnung erfolgte 1998, sodass Sie von den Leitungen und technisch in einem sehr guten Zustand ist.
- Garage
- Auf dem Grundstück liegt eine kleine Erbpacht

Diese großzügige Maisonette-Wohnung befindet sich in einem gepflegten Mehrfamilienhaus in Osnabrück mit lediglich 3 Wohnungen. Auf insgesamt ca. 120 m² (90 qm WF) verteilen sich zwei Etagen, die durch eine interne Treppe miteinander verbunden sind.

Im unteren Bereich, der sich im 2. Obergeschoss befindet, befinden sich ein geräumiges Wohnzimmer, eine große separate Küche mit Esszimmer, das schöne Bad mit Fenster. Ein Abstellraum mit Waschmaschinen Anschluss steht auf der Zwischenebene zur Verfügung. Die große Fensterfront im Wohnzimmer sorgt für viel Helligkeit und schafft eine angenehme Wohnatmosphäre. Das Wohnzimmer ist so groß, dass man hier problemlos noch ein Schlafzimmer abtrennen könnte.

Über die Treppe gelangen Sie in einen hellen und schönen Raum, der als Wohnzimmer, Büro oder Schlafzimmer genutzt werden kann. Von hier haben Sie eine traumhafte Aussicht. Auch hier sorgen große Fenster für viel Tageslicht. Ohne großen Aufwand könnte man hier noch eine Loggia erbauen.

Zur Wohnung gehört außerdem ein Kellerraum und eine Garage, was in der Innenstadtlage sehr wertvoll ist.

Die Lage der Wohnung ist ideal für Singles, Paare, Familien oder Pendler. In unmittelbarer Nähe befinden sich Einkaufsmöglichkeiten, Schulen, Kindergärten und öffentliche Verkehrsmittel. Auch die Autobahn ist schnell zu erreichen.

Einziehen und Wohlfühlen - diese Maisonette-Wohnung bietet alles, was das Herz begehrt. Vereinbaren Sie noch heute einen Besichtigungstermin und überzeugen Sie sich selbst von diesem tollen Angebot!

Das Haus ist ursprünglich 1926 erbaut worden, wurde aber immer auf technischen Stand gehalten. Die Maisonette Wohnung ist zudem erst 1998 ausgebaut worden und hat somit den bautechnischen Stand von 1998.

Das Grundstück ist ein Erbbaugrundstück, was bei Eigentumswohnungen jedoch wirtschaftlich keine große relevante Rolle spielt.

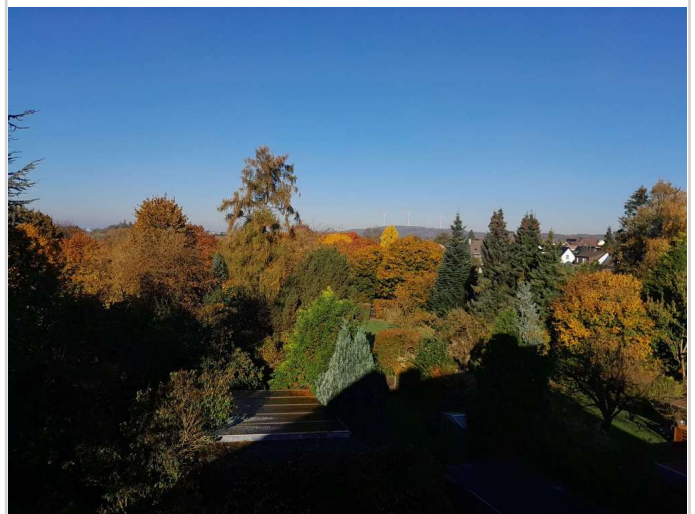
Lage:

Knollstraße
Nähe Bürgerpark

Nähe Bürgerpark
Vitischanze 1,3 KM



Außenansicht



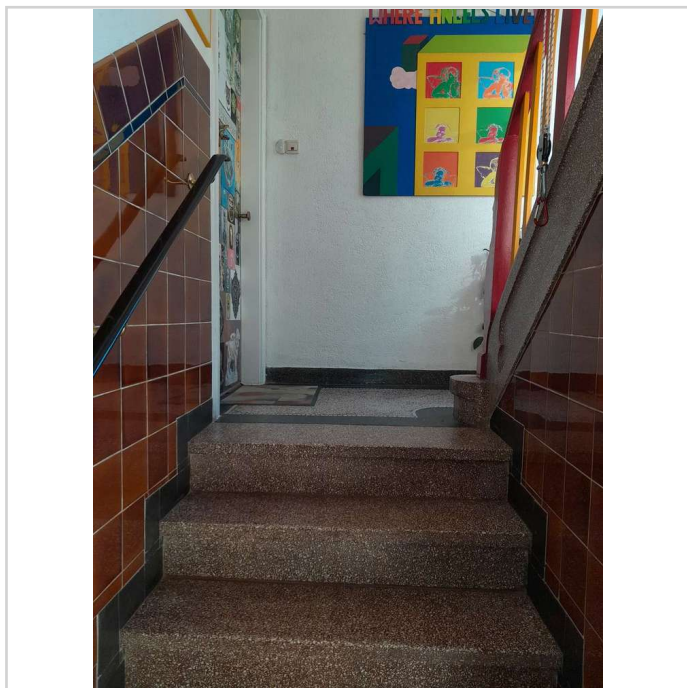
Blick von der oberen Ebene

City Nahe Maisonetten Wohnung Nähe Bürgerpark!

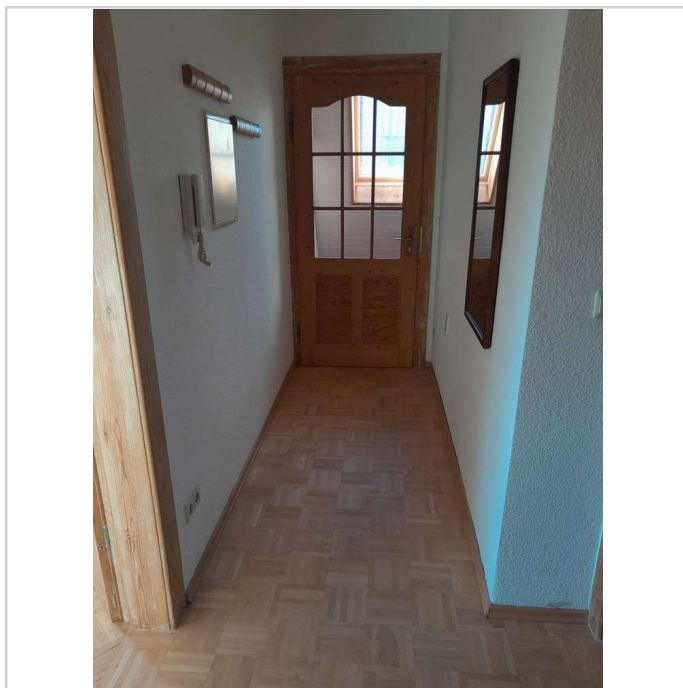


49088 Osnabrück

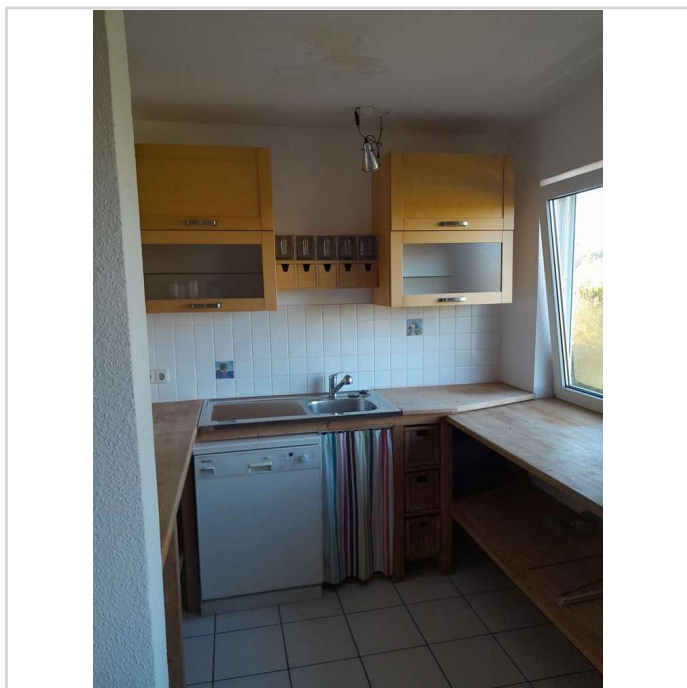
Zimmer: 2,50
Wohnfläche ca.: 86,00 m²
Kaufpreis: 189.000,00 EUR



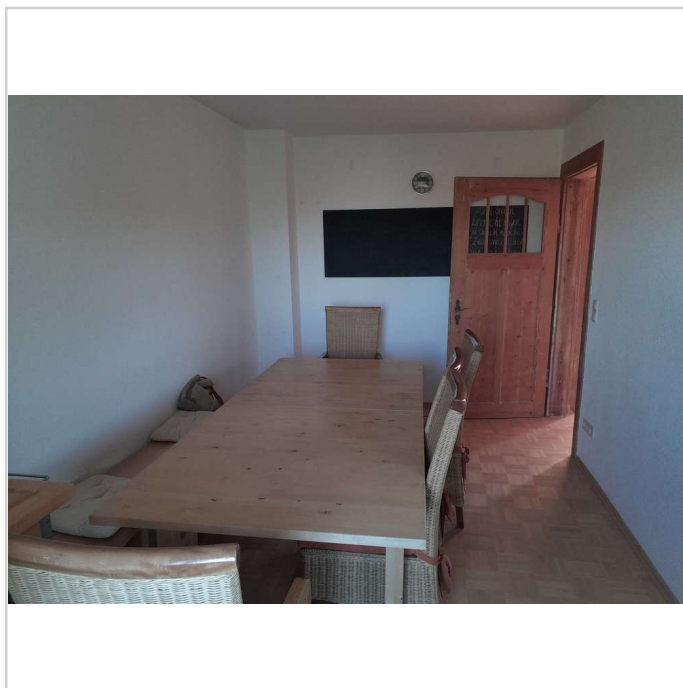
Treppenhaus



Flur unten



Küche unten



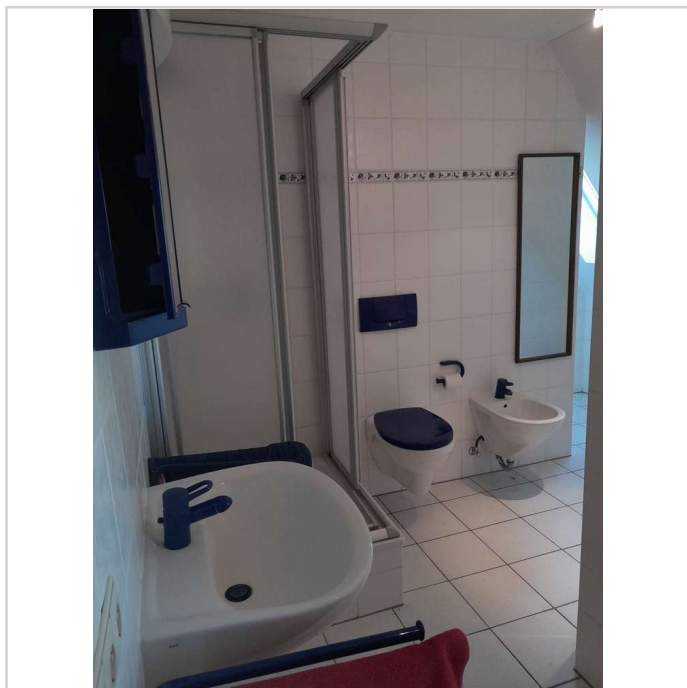
Küche/Esszimmer unten

City Nahe Maisonetten Wohnung Nähe Bürgerpark!

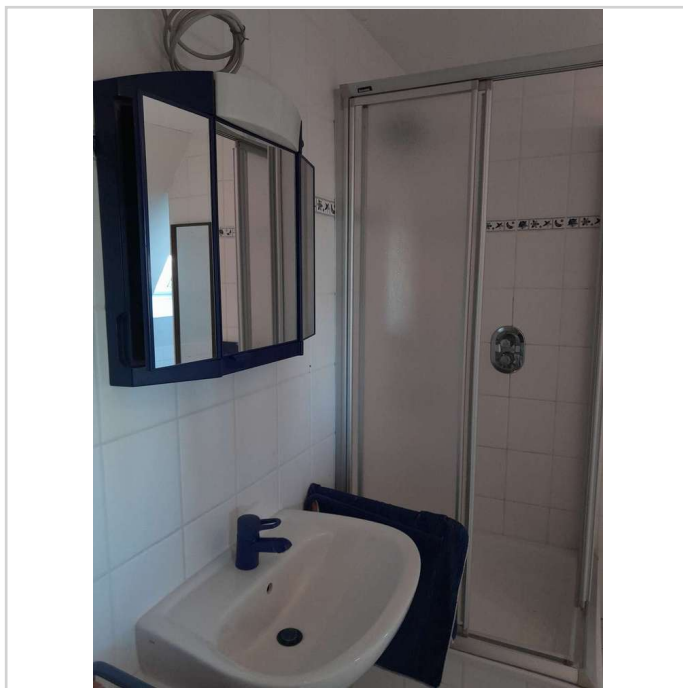


49088 Osnabrück

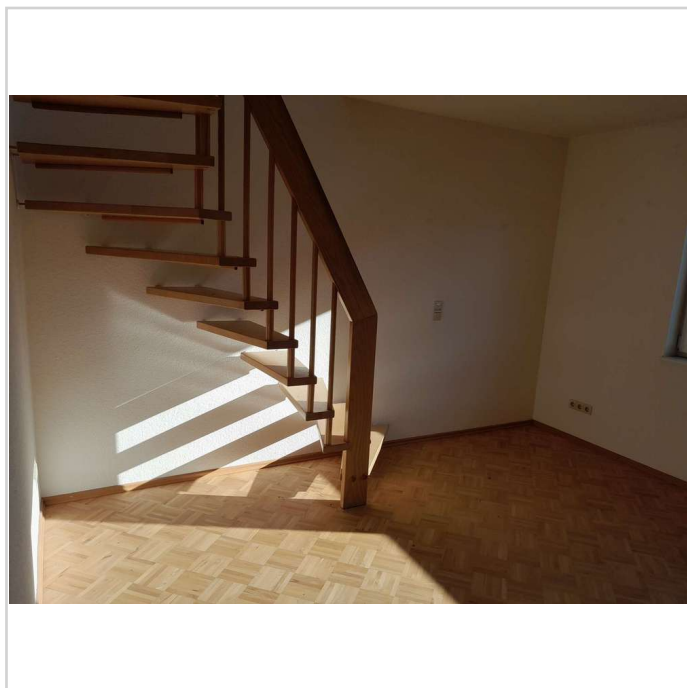
Zimmer: 2,50
Wohnfläche ca.: 86,00 m²
Kaufpreis: 189.000,00 EUR



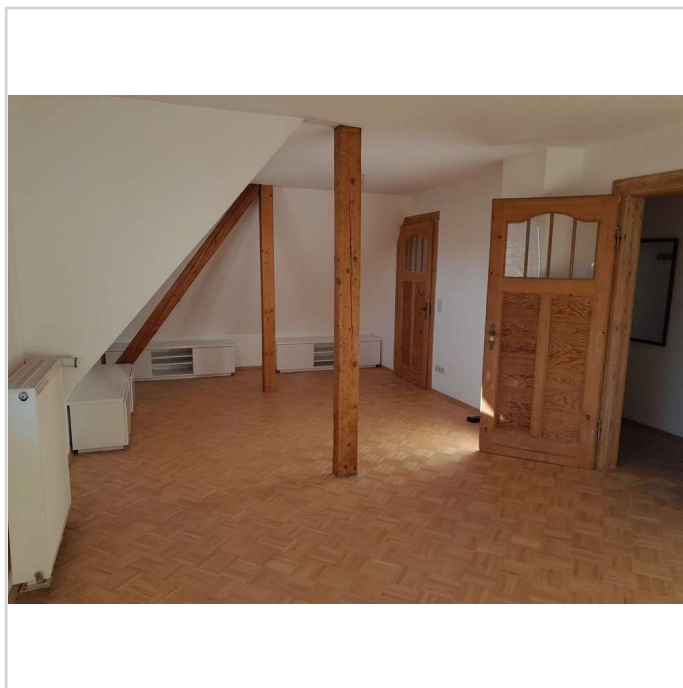
Bad unten



Bad unten



Wohnzimmer unten mit Treppe



Wohnzimmer unten

City Nahe Maisonetten Wohnung Nähe Bürgerpark!



49088 Osnabrück

Zimmer: 2,50
Wohnfläche ca.: 86,00 m²
Kaufpreis: 189.000,00 EUR



Raum oben



Raum oben



Raumoben



Keller

City Nahe Maisonetten Wohnung Nähe Bürgerpark!



49088 Osnabrück

Zimmer: 2,50
Wohnfläche ca.: 86,00 m²
Kaufpreis: 189.000,00 EUR



Waschkeller



Gasbrennwerttherme

City Nahe Maisonetten Wohnung Nähe Bürgerpark!



49088 Osnabrück

Zimmer: 2,50
Wohnfläche ca.: 86,00 m²
Kaufpreis: 189.000,00 EUR

