

Doppelhaus, To'n Ahrensberg 1 + 1a, Bookholzberg



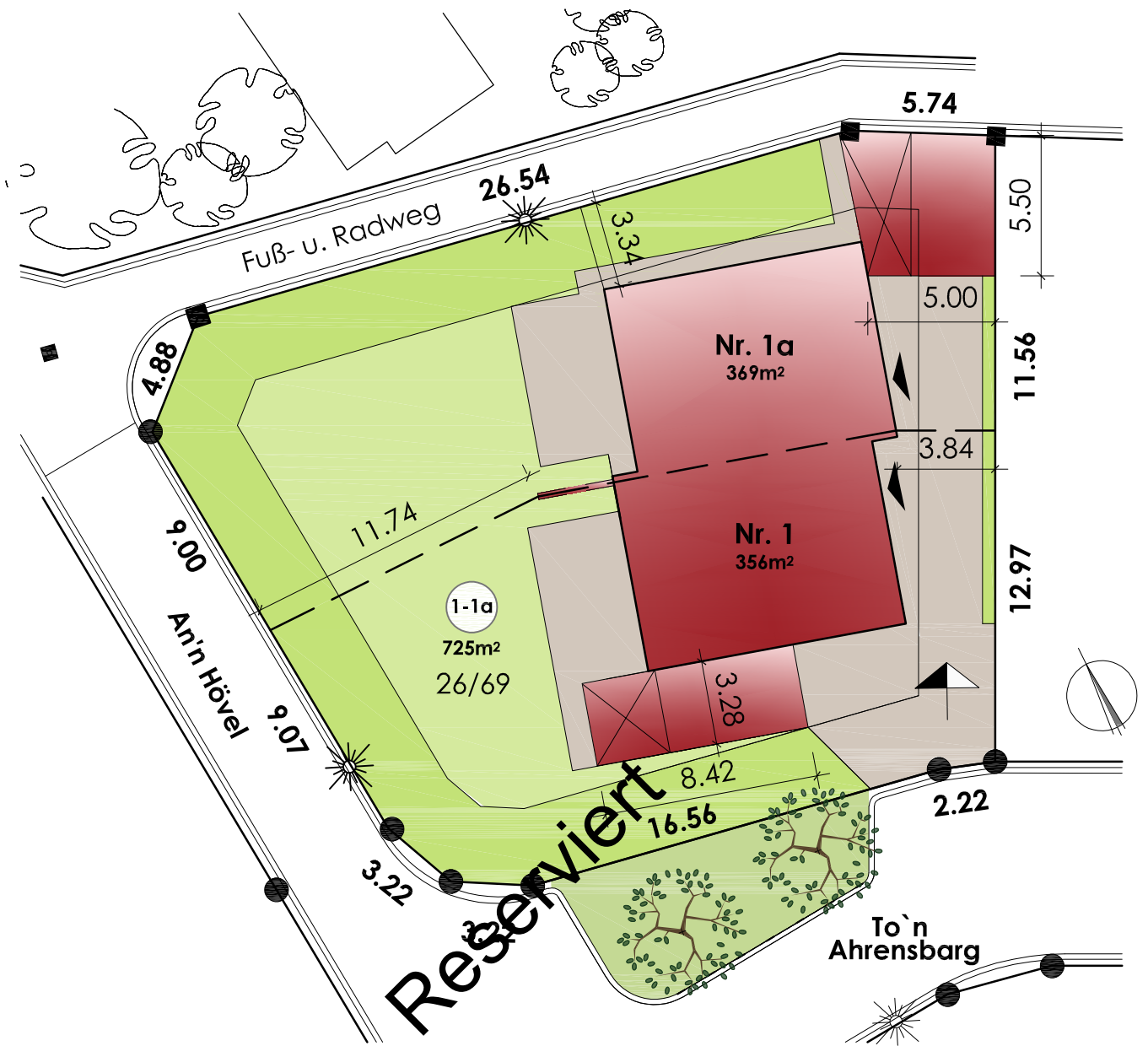
(Foto ähnlich)

	To'n Ahrensberg 1	To'n Ahrensberg 1a
Doppelhaus	DHS 111	DHS 111
Wohnfläche	ca. 111 m ²	ca. 111 m ²
Fußbodenfläche	ca. 104 m ²	ca. 104 m ²
Grundstück	ca. 356 m ²	ca. 369 m ²
Festpreis incl. BNK, Pflasterung, Solaranlage für Warmwasser sowie Terrassentrennmauer <u>ohne</u> Carport	365.000,00 €	367.500,00 €

Reserviert

Verkauft

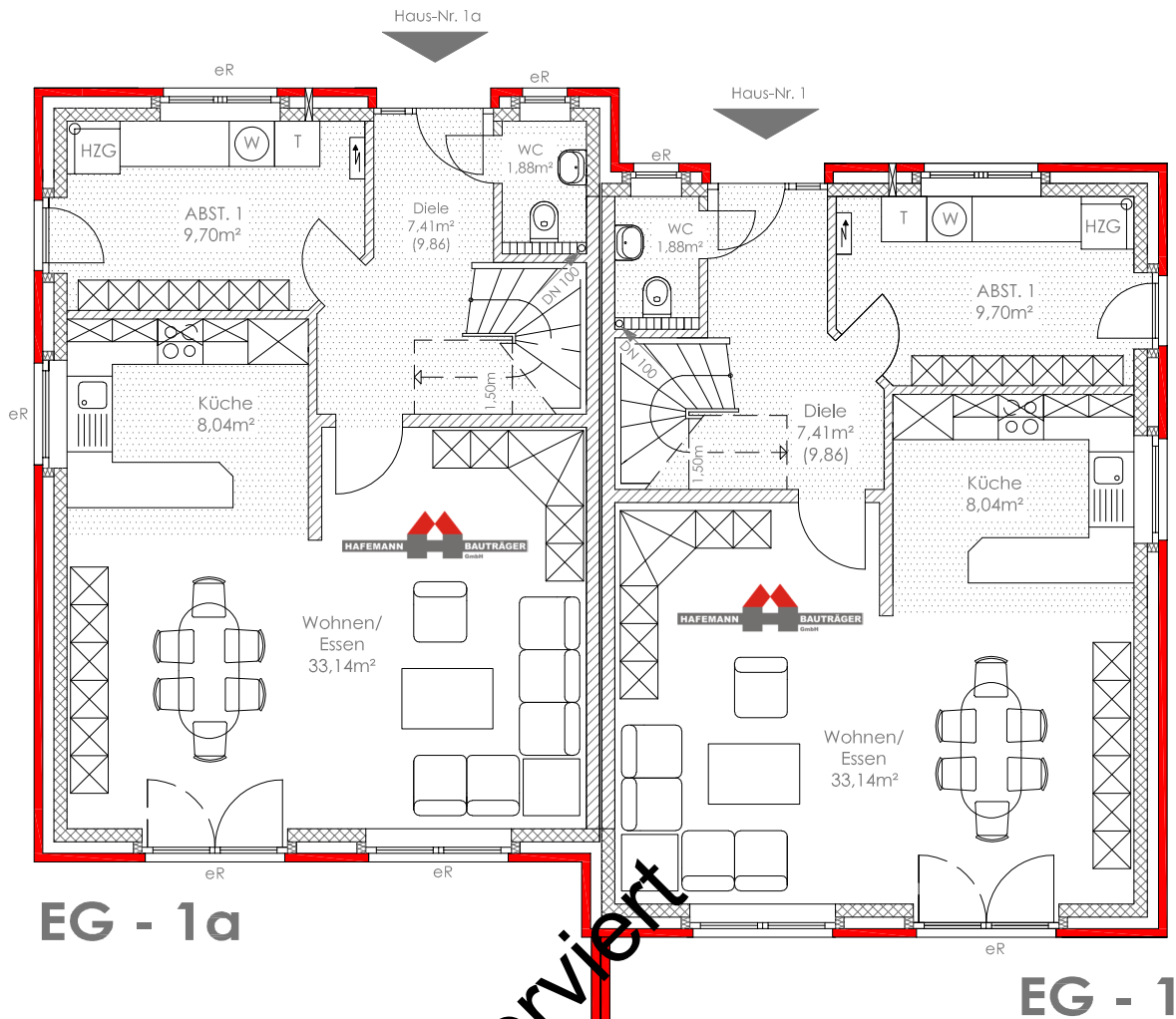
Nr. 1-1a



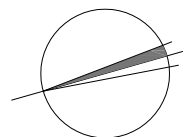
Dachform: 50° Satteldach
Drempelhöhe: 75cm
Wohnfläche: 111m² pro Haushälfte

M. : 1.250

DHS 111

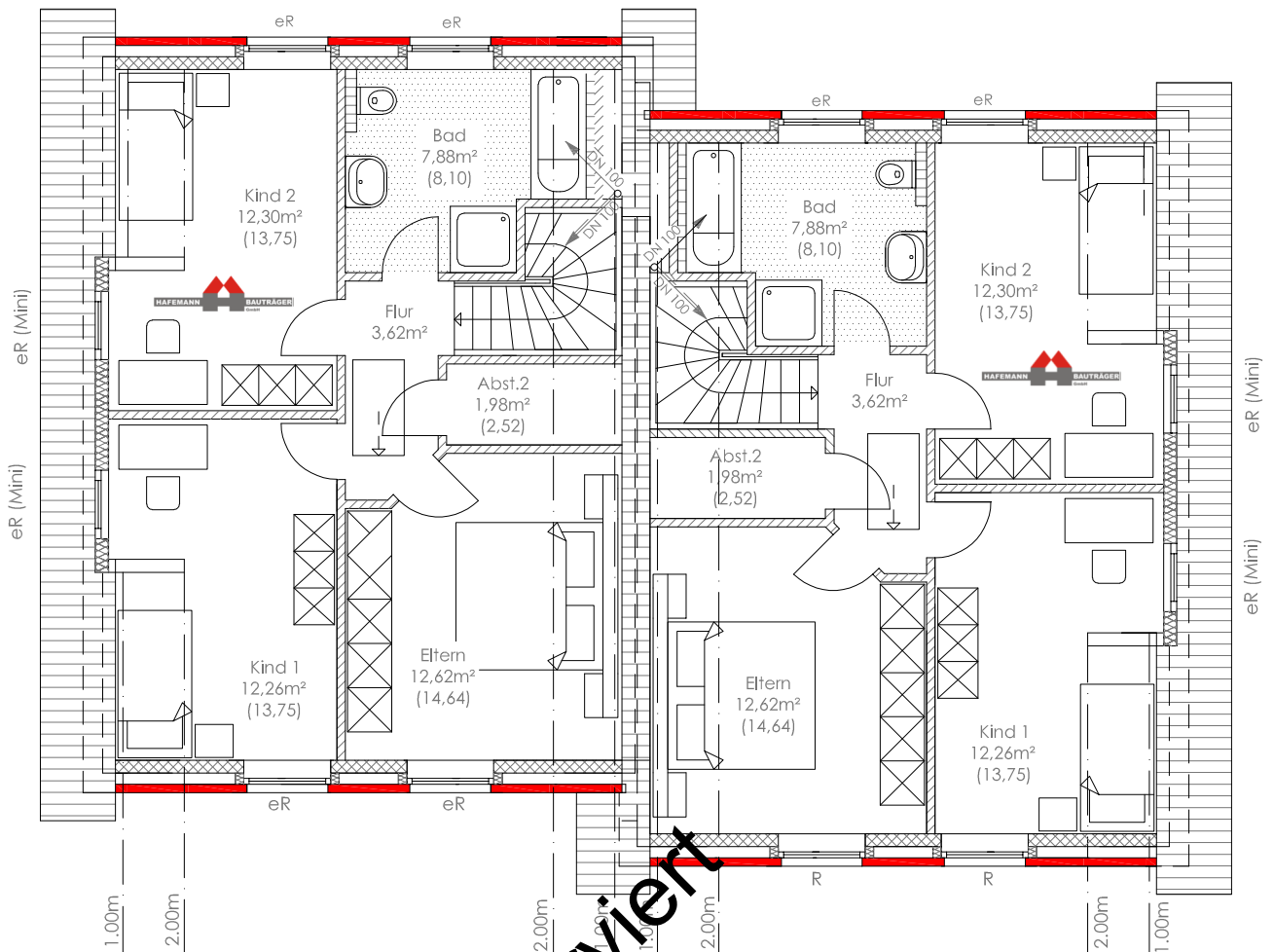


Reserviert



Dachform: 50° Satteldach
Drempelhöhe: 75 cm
Wohnfläche: 111 m² pro Haushälfte

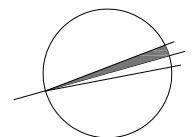
DHS 111



DG - 1a

DG - 1

Reserviert



Dachform: 50° Satteldach
Drempelhöhe: 75 cm
Wohnfläche: 111 m² pro Haushälfte

DHS 111



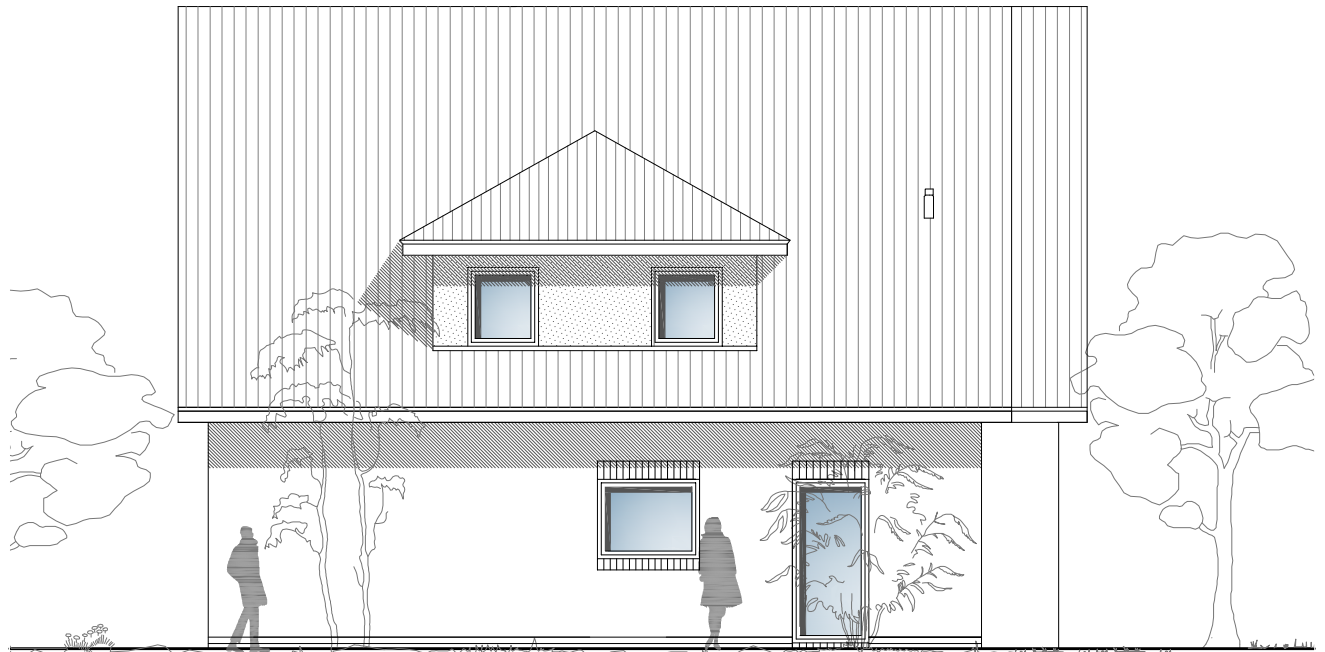
Norden



Osten

Dachform: 50° Satteldach
Drempelhöhe: 75 cm
Wohnfläche: 111 m² pro Haushälfte

DHS 111



Süden



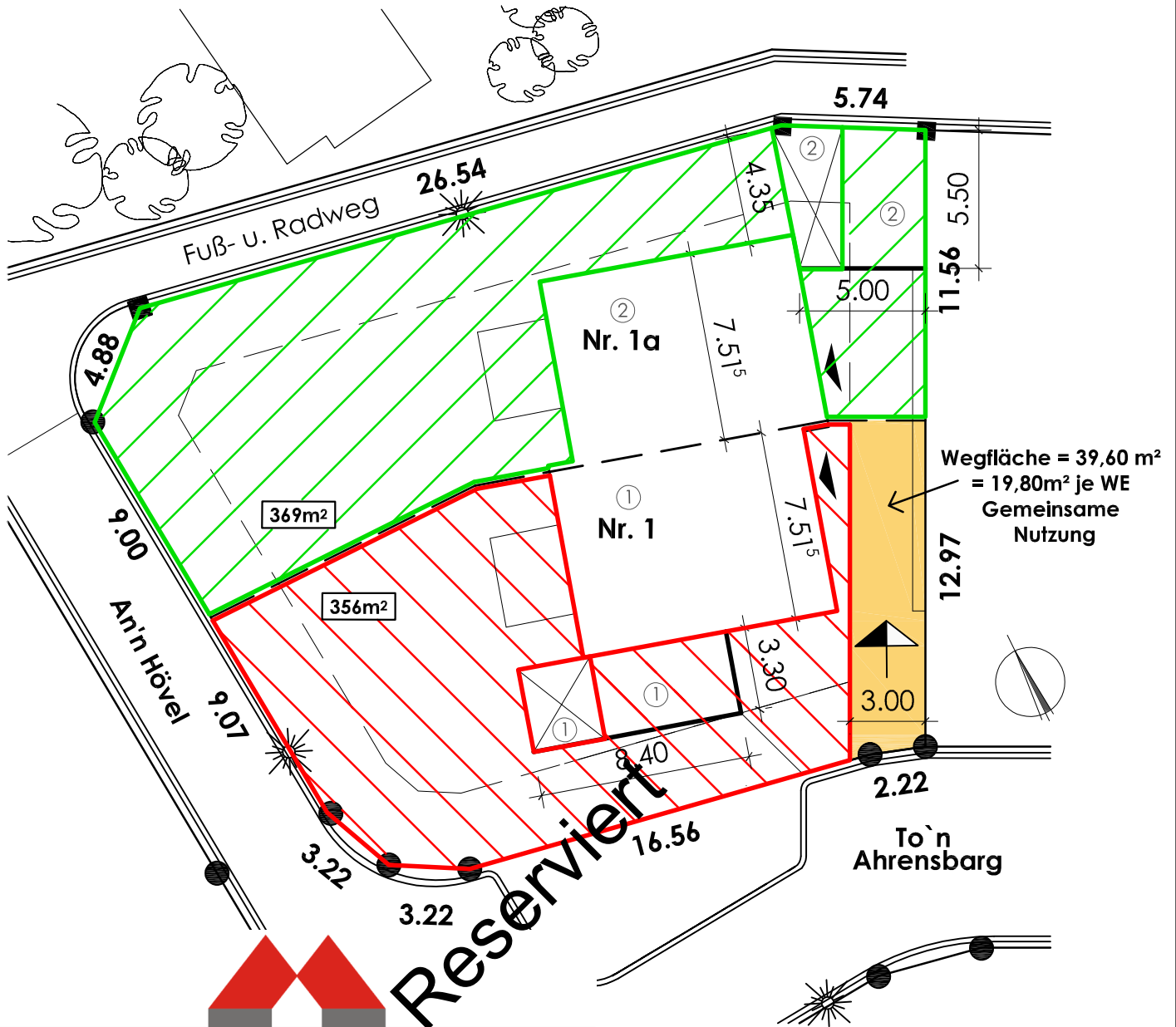
Westen

Dachform: 50° Satteldach
Drempelhöhe: 75cm
Wohnfläche: 111 m² pro Haushälfte

Lageplan

Flur 9, Flurstück 26/69 (725m²)

M. 1:200



HAFEMANN **BAUTRÄGER**
GmbH

Vollersweg 45 27777 Ganderkesee-Bookholzberg Tel. 04223/95241 Fax: 04223/95242

Bauvorhaben: **Neubau eines Zweifamilienhauses mit Carports und Geräteräumen**

Bauort: To'n Ahrensberg 1-1a,
27777 Ganderkesee-Bookholzberg

Entwurfsverfasser: Steffen Mundt, Dipl.-Ing. (FH), Listen-Nr. 9786
Hackfeld 1,
27243 Winkelsett

Tel.: 0170/5427916

Bauträger: Hafemann-Bauträger GmbH
Vollersweg 45, 27777 Ganderkesee-Bookholzberg

Tel.: 04223/95241

Fax: 04223/95242

Planart: Ergänzungs-Lageplan

Maßstab:
1:200

Plan-Nr.:
D 23 K/21

DHS 111