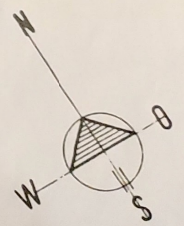
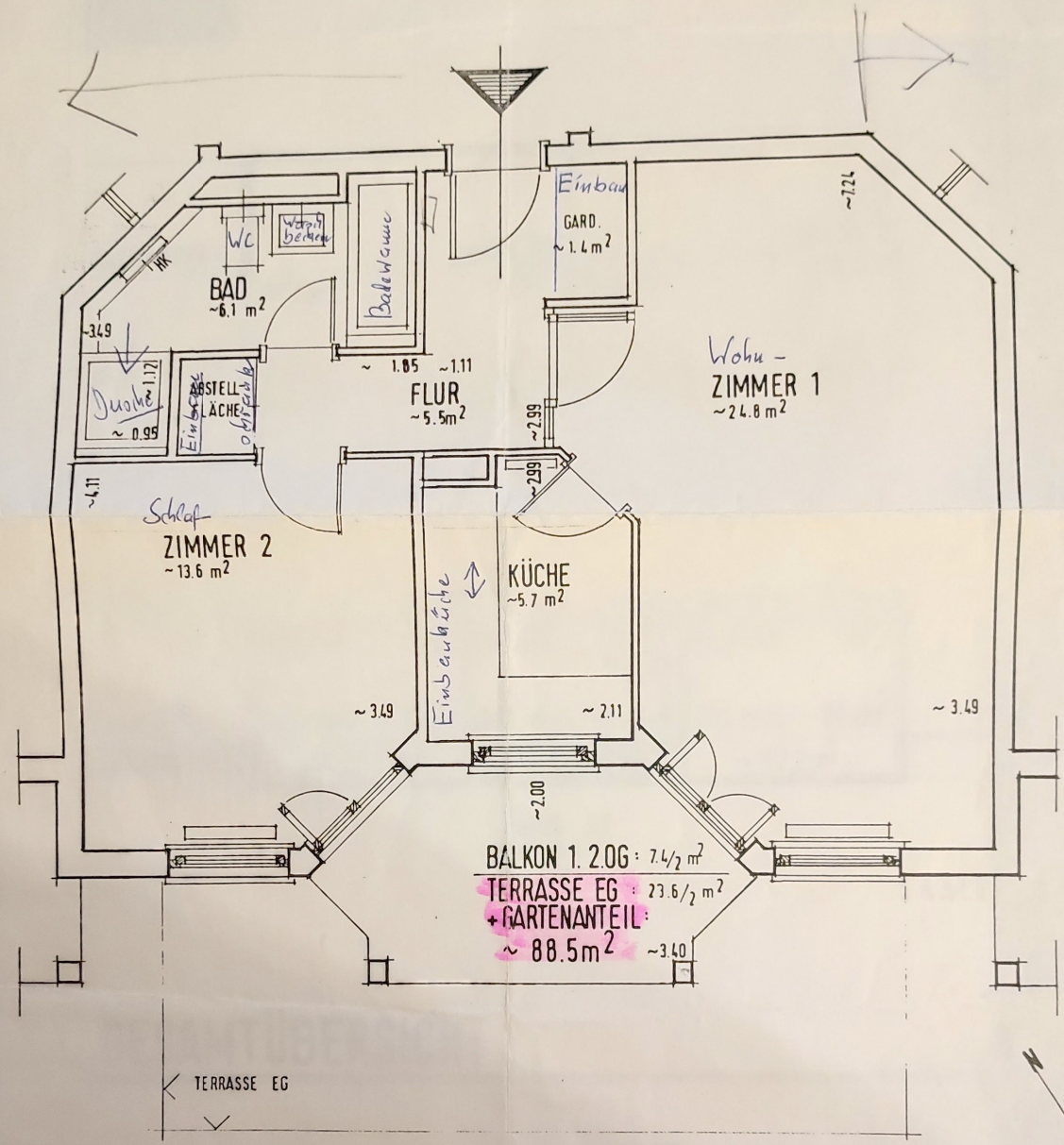


WOHNBEBAUUNG BAD HOMBURG, SAALBURGSTRASSE.



GRUNDRISS-U. GESTALTUNGSVORSCHLAG

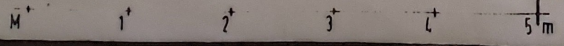


	HS. NR. 37	HS. NR. 39
2.OG	37.2.3.	
1.OG	37.1.3.	
EG	37.0.3.	

2-ZIMMER-WOHNUNG

1.+2.OG - 61.4 m²
EG - 69.3 m²

- UNVERBINDLICHER VORSCHLAG FÜR GRUNDRISS UND GESTALTUNG.



STAND: MÄRZ 1988