

LL Ausfertigung

61-5-1-00002482

Dieser Aufteilungsplan gehört zum Schreiben (Bescheinigung)

vom 28. Aug. 2009

vom STADT ESSEN

Amthaus

Amthaus

Amthaus

Amthaus

Amthaus

Amthaus

Amthaus

Amthaus

Amthaus

Amthaus

Amthaus

Amthaus

Amthaus

Amthaus

Amthaus

Amthaus

Amthaus

Amthaus

Amthaus

Amthaus

Amthaus

Amthaus

Amthaus

Amthaus

Amthaus

Amthaus

Amthaus

Amthaus

Amthaus

Amthaus

Amthaus

Amthaus

Amthaus

Amthaus

Amthaus

Amthaus

Amthaus

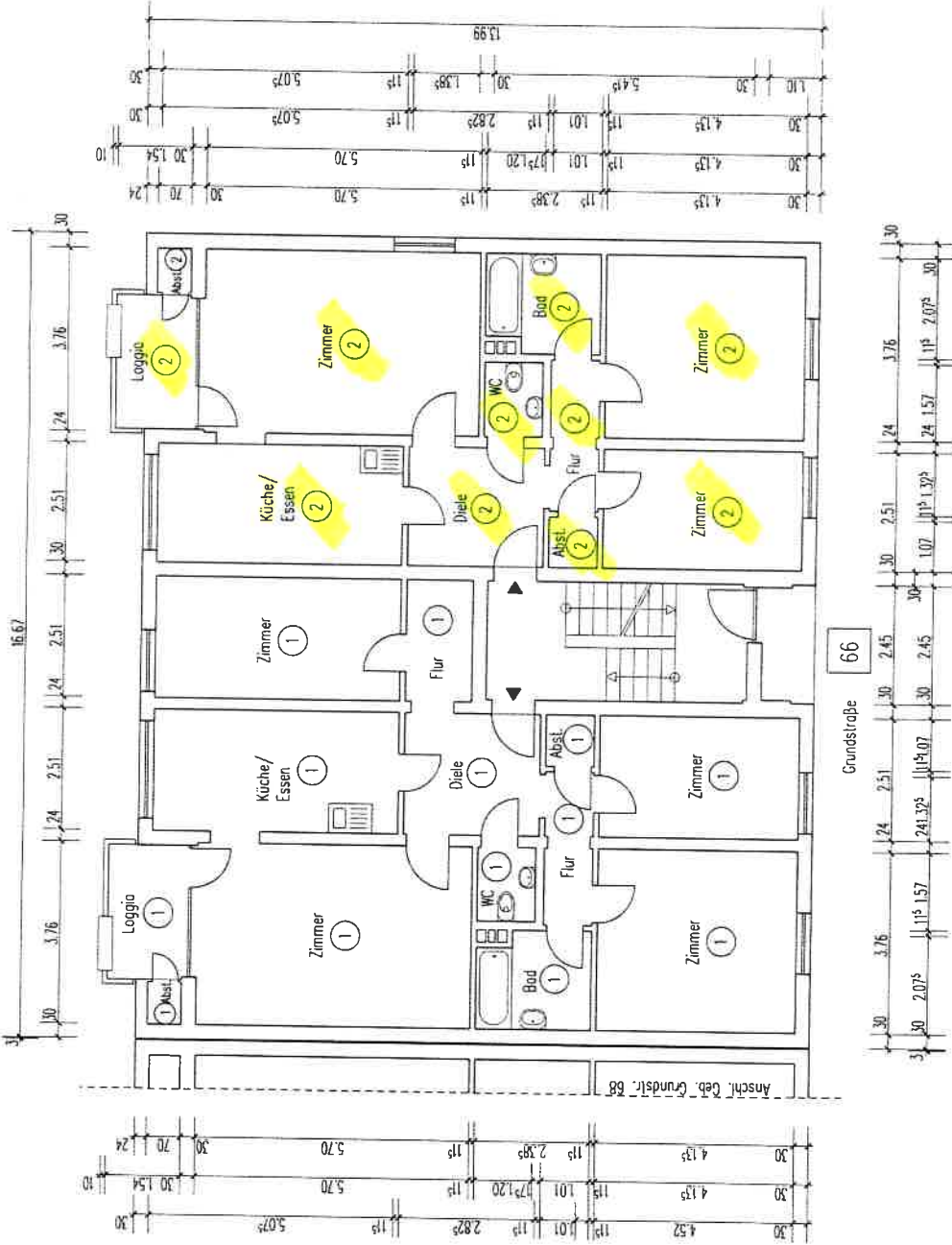
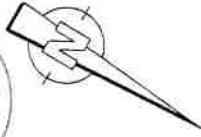
Amthaus

Amthaus

Amthaus

Amthaus

Amthaus



AUFTEILUNGSPLAN	21.06.2000	M 1:100	S. 3
GEBÄUDE:	GRUNDSTR. 66/68, 70/72 45327 ESSEN		
ANTRAGSTELLER:	VIERRA WOHNE AG PHILIPPSTR. 3 44803 BOCHUM		
PLANFERTIGER:	HEINZ STUMPP GMBH BAUTECHNIK-PLANUNGSBÜRO JETTENBURGER STR. 3, 72770 REUTLINGEN Tel. 07121/514 99 0, Fax 07121/514 99 11		
00-103D	UG, EG, 1.OG, 2.OG, DG, SPITZBODEN, SCHNITT, ANSICHT		40. ETG

II. Ausfertigung

61-5 1-00002482

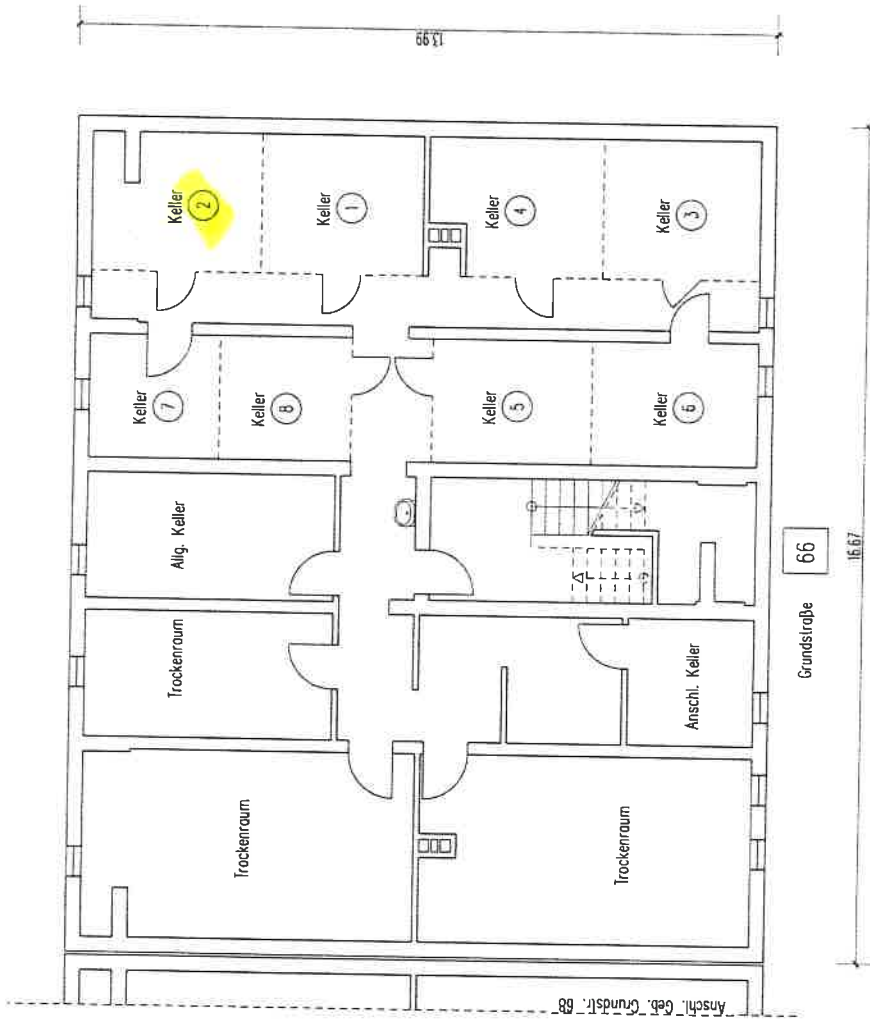
Dieser Aufteilungsplan gehört zum
Schreiben (Bescheinigung)

vom 28. Aug. 2000

STADT ESSEN

Der Oberbürgermeister

Ampl für: *Handwritten signature*



AUFTEILUNGSPLAN	21.06.2000	M 1:100	S. 2
GEBÄUDE:	GRUNDSTR. 66/68, 70/72 45327 ESSEN		
ANTRAGSTELLER:	VITERRA WOHNEN AG PHILIPPSTR. 3 44803 BOCHUM		
PLANFERTIGER:	HEINZ STUMPP GMBH BAUTECHNIK-PLANUNGSBURO JETTENBURGER STR. 3, 72770 REUTLINGEN Tel. 07121/514 99 0, Fax 07121/514 99 11		
00-103D	UG, EG, 1.OG, 2.OG, DG, SPITZBODEN, SCHNITT, ANSICHT		40. ETG