

SI RÖD Eich10f

ÜBERSENDET VON
Uwe Reitz
info@sv-reitz.de
☎ 004915901288326

ERSTELLT AM
2024-10-17

STANDORT
Eichenweg 10F
63322 Rödermark
Hessen
Deutschland



Gesamtfläche
233.40 m²

Etagen
4



ÜBERPRÜFT

Von Uwe Reitz , 13:51, 20.10.2024

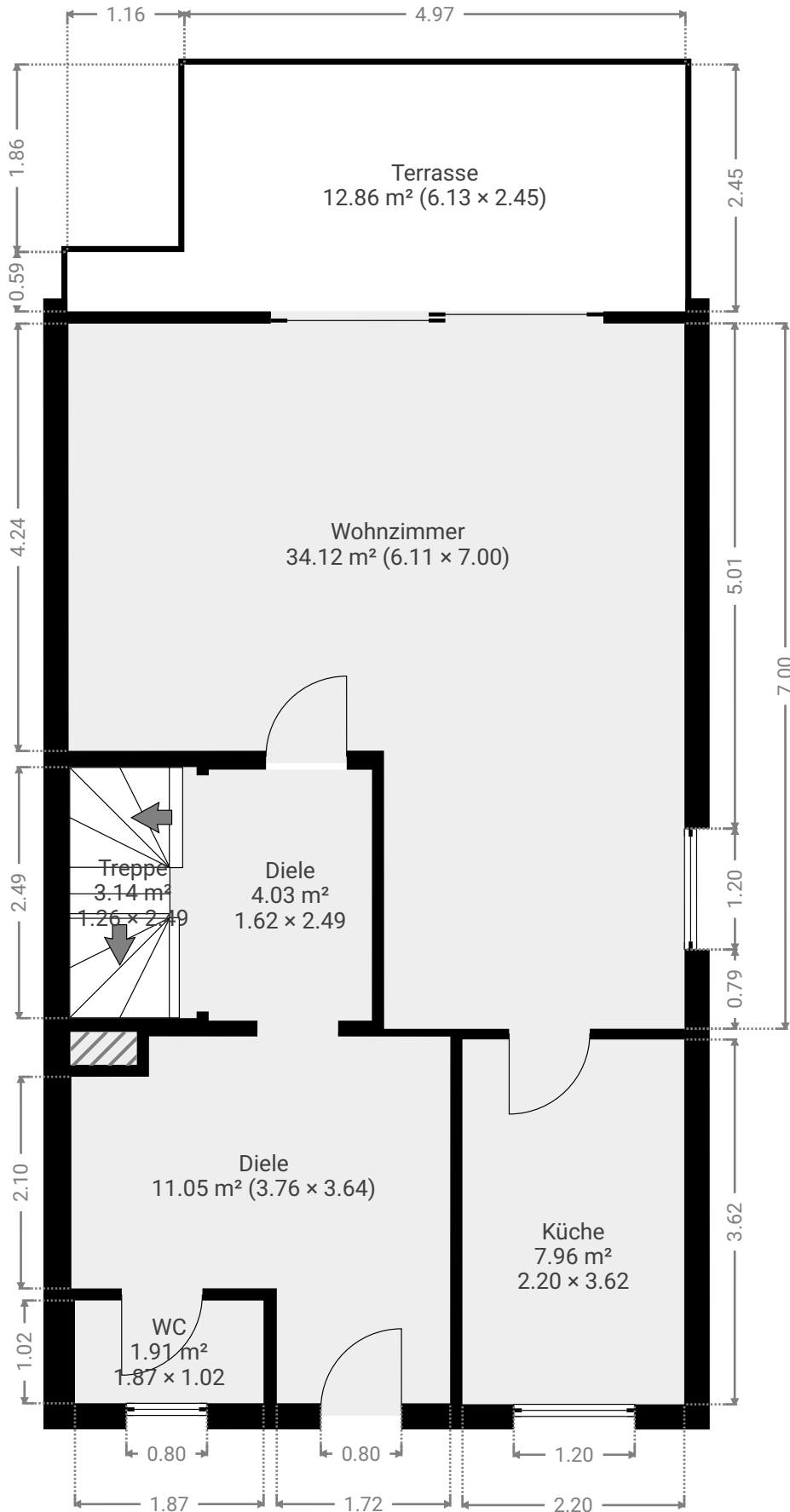
SI RÖD Eich10f

Eichenweg 10F, 63322 Rödermark, Hessen, Deutschland
GESAMTFLÄCHE: 233.40 m² • WOHNFLÄCHE: 123.65 m² • ETAGEN: 4



▼ Erdgeschoss

GESAMTFLÄCHE: 75.04 m² • WOHNFLÄCHE: 62.26 m² •



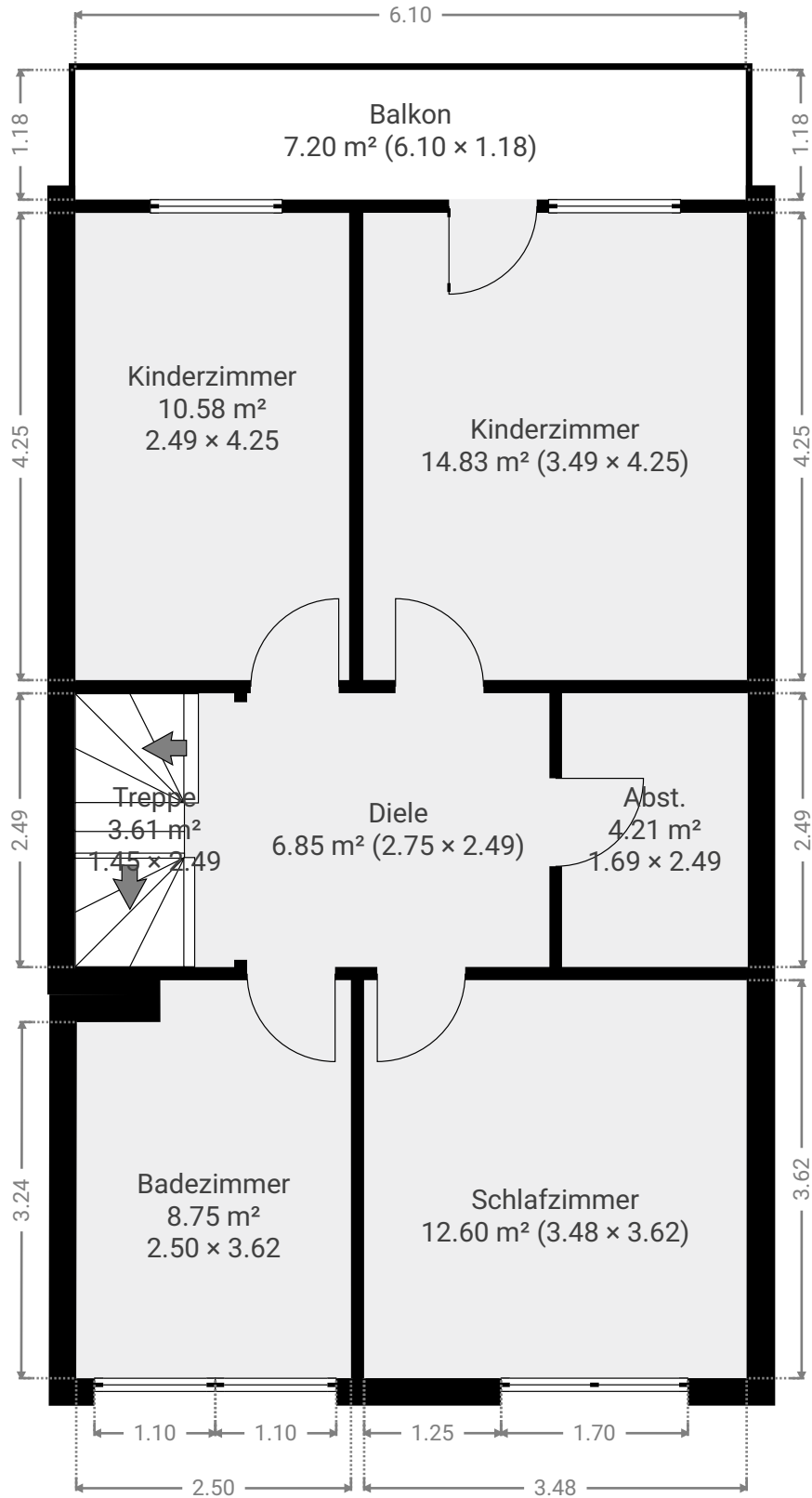
SI RÖD Eich10f

Eichenweg 10F, 63322 Rödermark, Hessen, Deutschland
GESAMTFLÄCHE: 233.40 m² • WOHNFLÄCHE: 123.65 m² • ETAGEN: 4



▼ 1. Stock

GESAMTFLÄCHE: 68.59 m² • WOHNFLÄCHE: 61.39 m² •

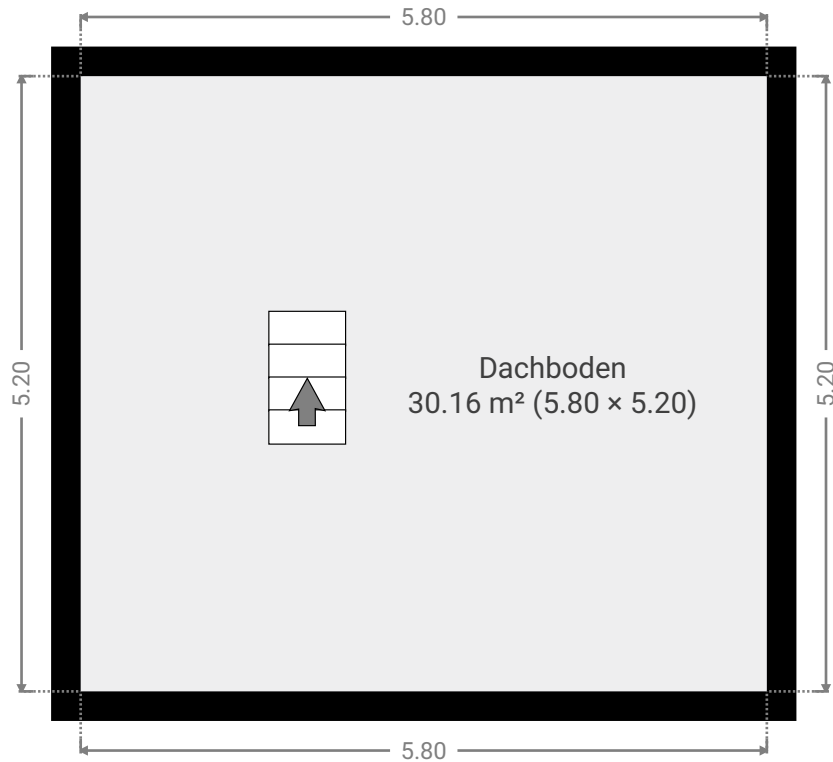


SI RÖD Eich10f

Eichenweg 10F, 63322 Rödermark, Hessen, Deutschland
GESAMTFLÄCHE: 233.40 m² · WOHNFLÄCHE: 123.65 m² · ETAGEN: 4

▼ Dach

GESAMTFLÄCHE: 30.16 m² · WOHNFLÄCHE: 0.00 m² ·



SI RÖD Eich10f

Eichenweg 10F, 63322 Rödermark, Hessen, Deutschland
GESAMTFLÄCHE: 233.40 m² • WOHNFLÄCHE: 123.65 m² • ETAGEN: 4

▼ 1. Untergeschoss

GESAMTFLÄCHE: 59.61 m² • WOHNFLÄCHE: 0.00 m² •

