



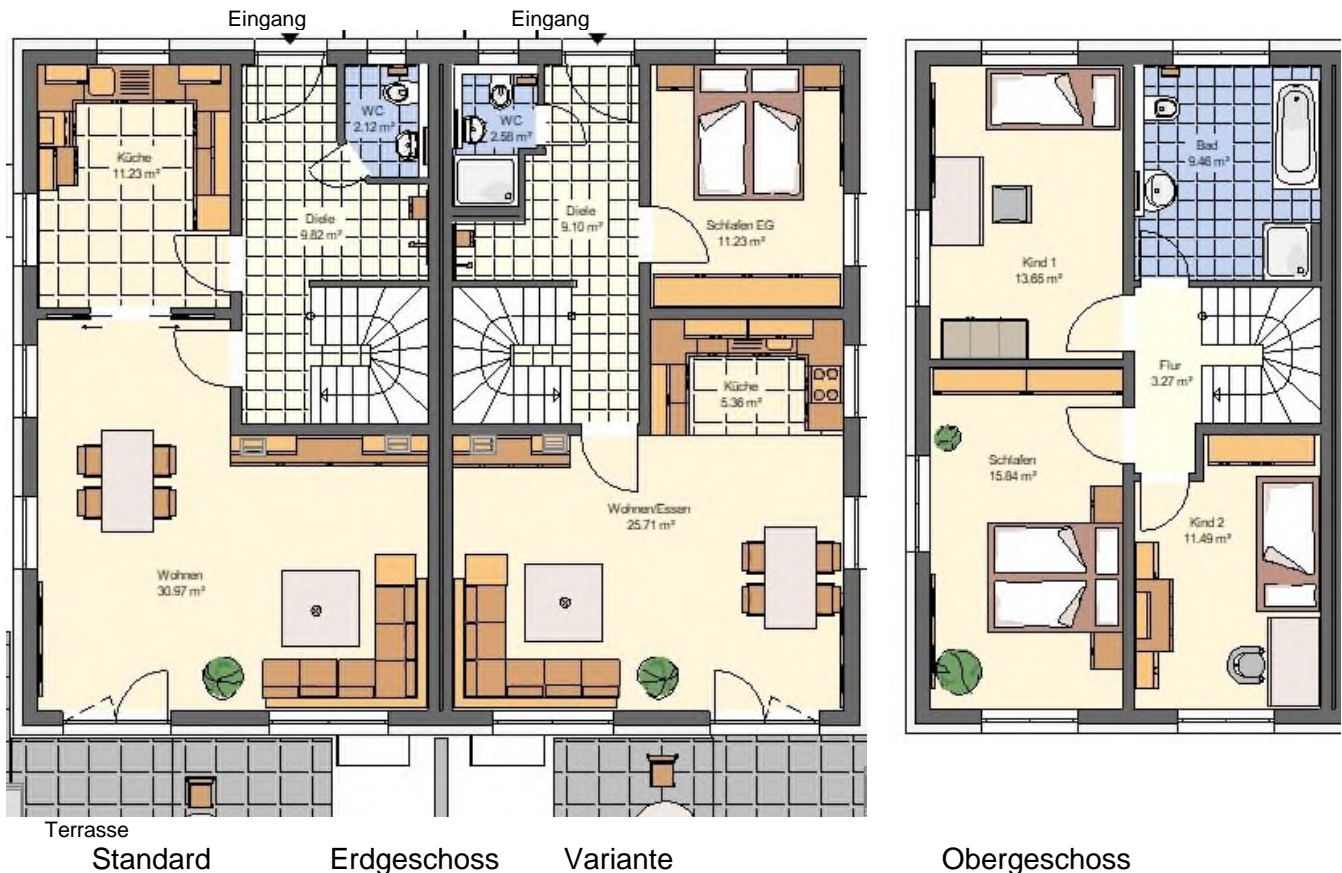
IMMOBILIEN - Ihr Partner beim Bau schlüsselfertiger Häuser

Büro und Musterhaus 92318 Neumarkt, Imhoffring 20 Tel. 09181 - 488233 Fax 479548 Mobil 0171 - 3642440
Musterhaus 2 in Neumarkt- Woffenbach, Kreuzstraße 37a. Unsere Häuser im Internet: www.HLimmobilien.de

Das Doppelhaus Typ "Janic" 38° DN



Das Bild enthält Sonderwünsche



(Die Grundrisse sind in dieser Kurzübersicht nicht zur Maßentnahme geeignet)

Grundrisse und Hausbreite (mehr Wohnfläche) sind nach Wunsch veränderbar!



IMMOBILIEN - Ihr Partner beim Bau schlüsselfertiger Häuser

Wohn- und Nutzflächenberechnung Doppelhaushälfte Typ Janic DN 38°

Erdgeschoss:

| | |
|-------------------|-----------------|
| WC | 2,12 m² |
| Diele | 9,82 m² |
| Kochen | 11,23 m² |
| Wohnen / Essen | 30,97 m² |
| Wohnfläche | 54,14 m² |

Obergeschoss:

| | |
|-------------------|-----------------|
| Bad | 9,46 m² |
| Kind I | 13,65 m² |
| Kind II | 11,49 m² |
| Schlafen | 15,84 m² |
| Flur | 3,27 m² |
| Wohnfläche | 53,71 m² |

Wohnfläche im Dachgeschoss 35,89 m²

Grundfläche im Dachgeschoss 57,27 m²

Wohnfläche gesamt 143,74 m²

Grundfläche gesamt 165,12 m²

Untergeschoss: Nutzfläche 55,96 m²

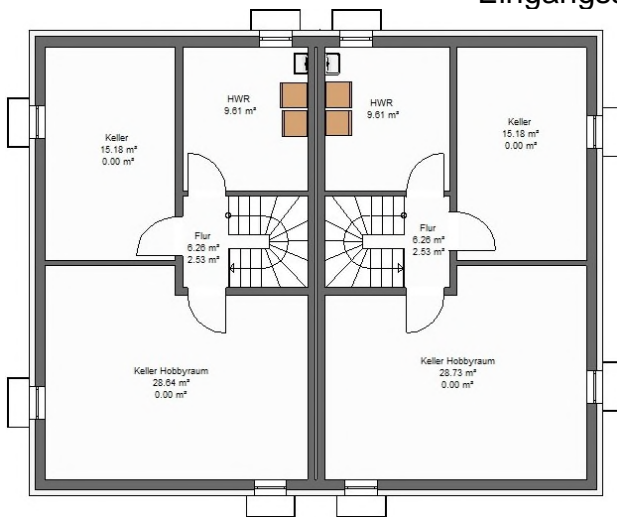
Überbaute Fläche: ca. 74,00 m²

Umbauter Raum: ca. 806,00 m³

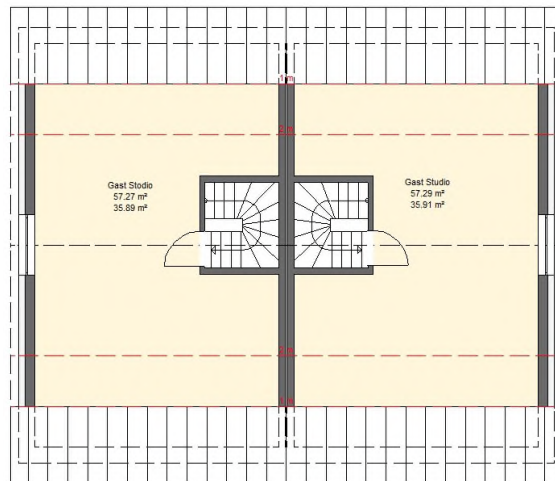
04.2025



Eingangsseite



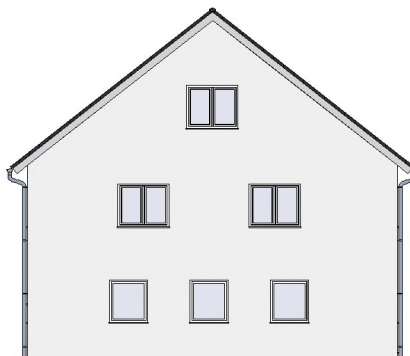
Standard Untergeschoss Variante



Dachgeschoss



Gartenansicht



Giebelansicht Standard



Ansicht Eingang