



Diese Zeichnung gilt nur in Verbindung mit den Statikplänen. Alle Maße sind an der Baustelle zu überprüfen und mit den Statikplänen zu vergleichen. Die fertigungs-technischen und bauphysikalisch bestimmenden Angaben zur Konstruktion und Funktion sind vom Unternehmer verantwortlich nachzuprüfen, sowie die vom Planer angegebenen Zwangsmaße. Sämtliche Unstimmigkeiten sind der Bauleitung unverzüglich mitzuteilen. Der Entwurf ist geistiges Eigentum des Verfassers und urheberrechtlich geschützt. Vervielfältigungen und Weitergabe an Dritte erfolgt nur mit ausdrücklicher Genehmigung des Planverfassers. Bei Mißbrauch bleiben rechtliche Schritte vorbehalten.

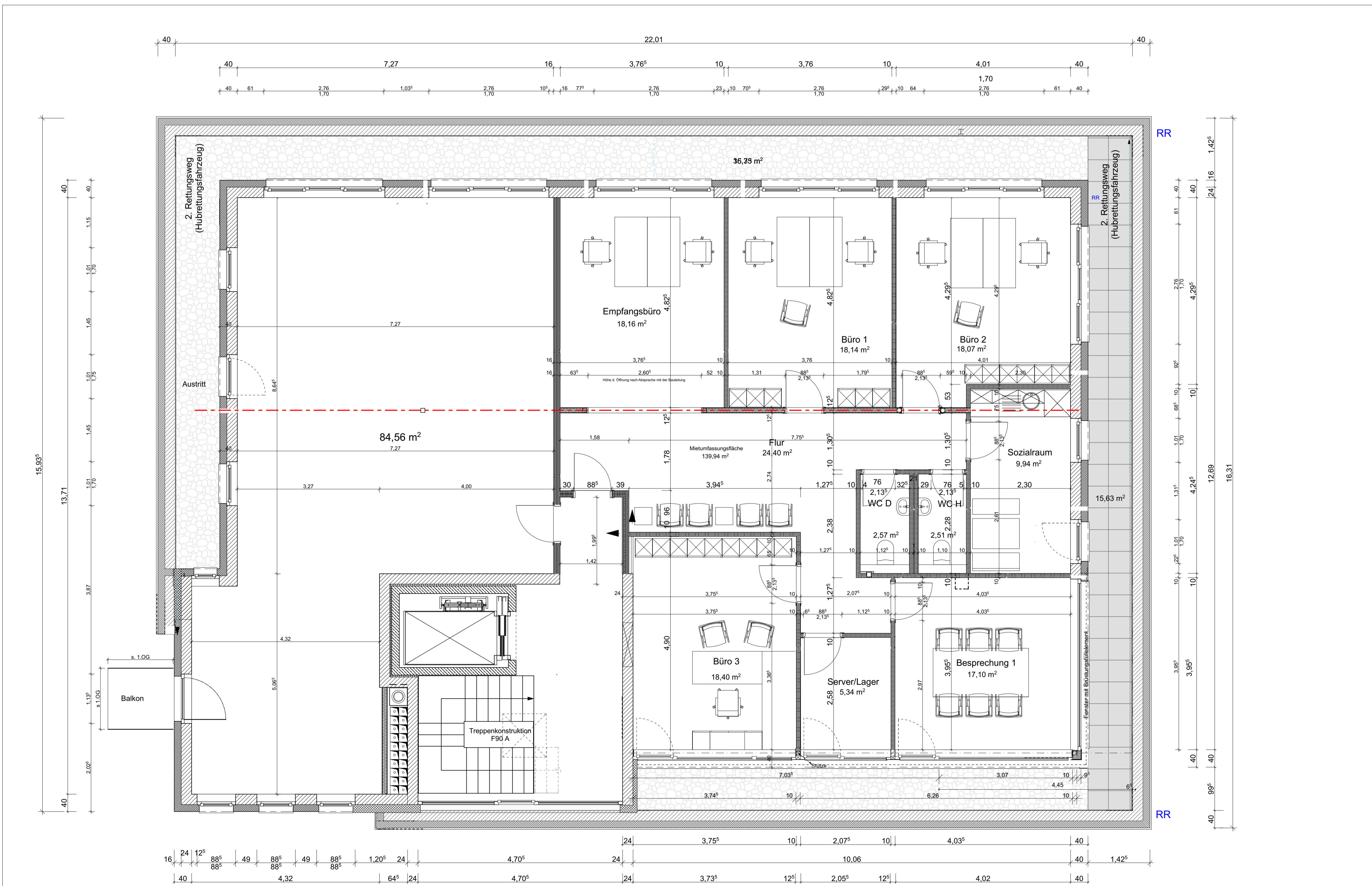
LEGENDE:

MATERIALSCHRÄFFUREN	STÄHLBETON gemäß Stahl	Faserbeton
Mauerwerk aus Kalksandstein	Mauerwerk aus KSV gemäß Stahl	Wärmedämmverbundsystem
Mauerwerk aus KSV 2.0	Wärmedämmung offensporig	Mauerwerk rotbeton, später nach Angabe
Wärmedämmung offensporig	Beton unbewehrt / Magerbeton	
Gipskarton Ständerwand		

KURZBEZEICHNUNGEN

FD FUßBODENDURCHBRUCH	FB FESTFUßBODEN	RD RENOVIERUNGSÖFFNUNG
DD DECKENURCHBRUCH	GK GURTKÄSTEN	RT RAUCHSICHERE TÜR
FD und DD	GK für ÜBERSETZUNGSREIHE	TS TÜR DICHTSCHLIESSEN
WD WANDURCHBRUCH	LA LÜFTUNGSROHRE	SK SCHWELER
WE WECHSEL	OK OBERKANTE	UK UNTERKANTE
WD und WE	RFB OBERKANTE SCHWELER	UD UNTERKANTE DICKE
WB und WD	RR REGENFÄLLER	UV UNTERVERTEILUNG
SK SKOFIT	PZ PROFILPLÄTTER	UN UNTERDÜBEL
	PK POLYURETHANWÄRMEN	UZ ÜBERDÜBEL

Tür- / Fenstermaße sind Rohbaumaße von RFB
Brüstungshöhenangaben sind Rohbaumaße von RFB



Bauvorhaben:
Neubau eines Ärztehauses mit 2 Arztpraxen

Niederberheimer Strasse 11 D 59494 Soest

Bauherr:
Hild & Biesenbaum GbR
Zum Hanekay 3a
59494 Soest

Blatt Nr.: AF_SG Datum: 25.02.2015 Maßstab: 1:50 Gez.: AH

Datum: 24.03.2015 Änderung: 24.03.2015 Treppe überarbeitet / Dämmung Decke
15.04.2015 Praxisplanung Neu
30.04.2015 Praxisplanung angepasst
15.07.2015 Austritt Staffelgeschoss
5.08.2015 Wandvorlage Flur entfernt
20.08.2015 Überarbeitung

Stempel/Unterschrift

Ausführungsplanung STAFFELGESCHOSS

Entwurf:
PLANUNGSBÜRO DIPL.-ING. ARNO M. BIESENBAUM GMBH
Zum Hanekay 3a 59494 Soest Tel. 02921/6446 Fax. 02921/6448
e-Mail: info@biesenbaum.com Internet: www.biesenbaum.com

PLANUNGSBÜRO BIESENBAUM