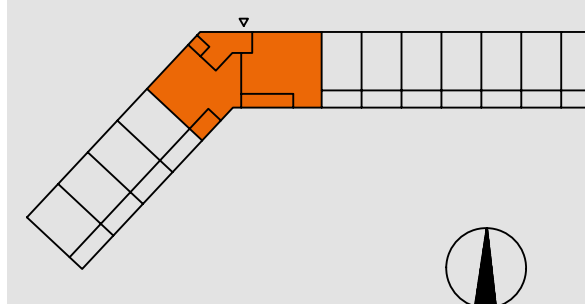


MEHRFAMILIENHAUS 8

LAGEPLAN

ÜBERSICHT



NEUBAU EINER WOHNANLAGE FÜR 6 WE
HEUBRUCH, MÜNZSTRASSE
D-42281 WUPPERTAL - BARMEN

M 1:500

25.04.2023

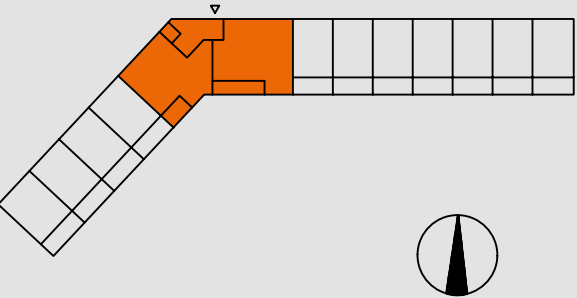


NORDANSICHT

NORDWESTANSICHT

VORDERANSICHTEN

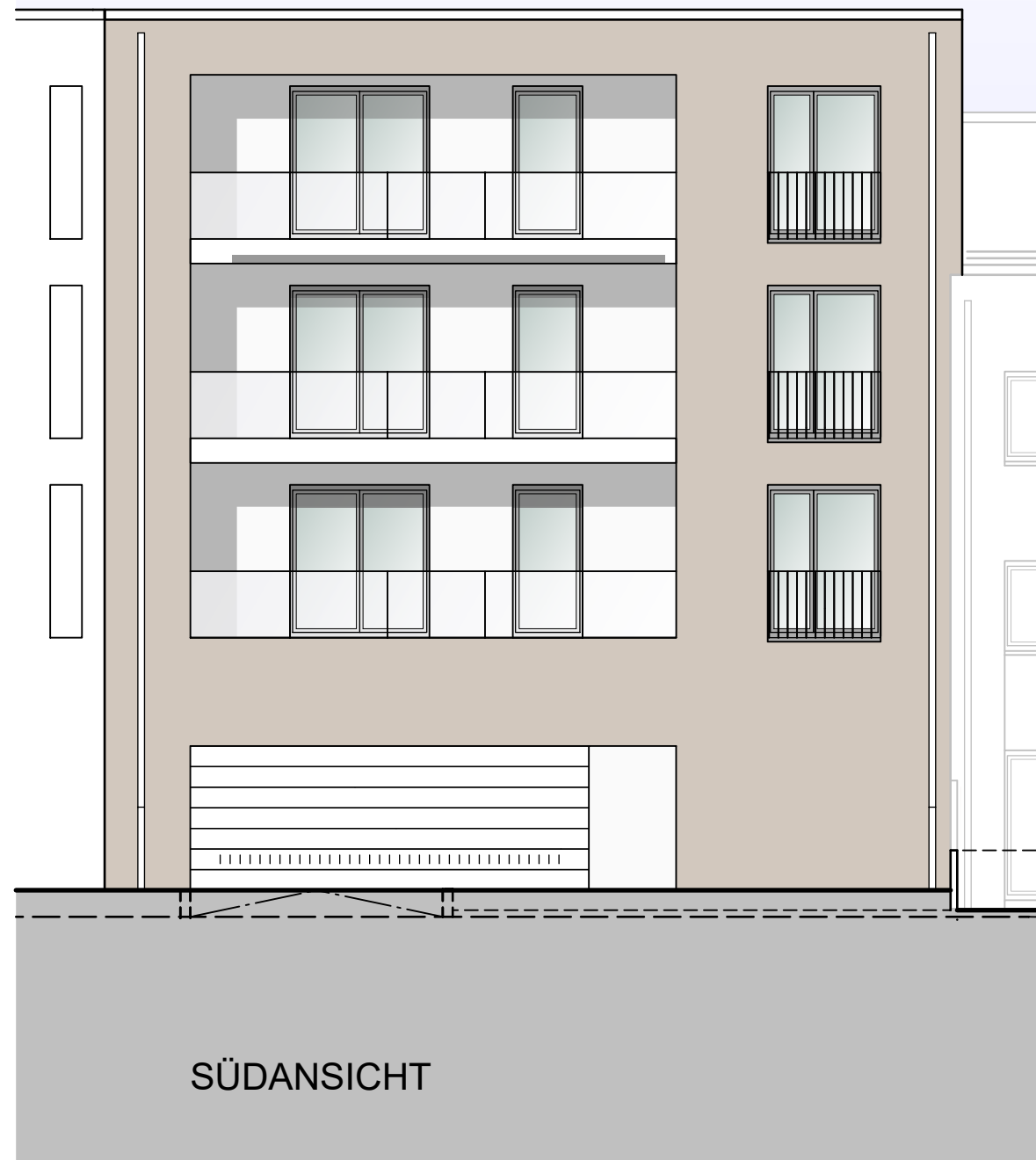
ÜBERSICHT



NEUBAU EINER WOHNANLAGE FÜR 6 WE
HEUBRUCH, MÜNZSTRASSE
D-42281 WUPPERTAL - BARMEN

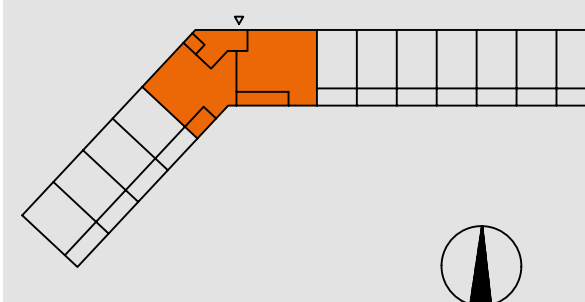
M 1:100

25.04.2023



RÜCKANSICHTEN

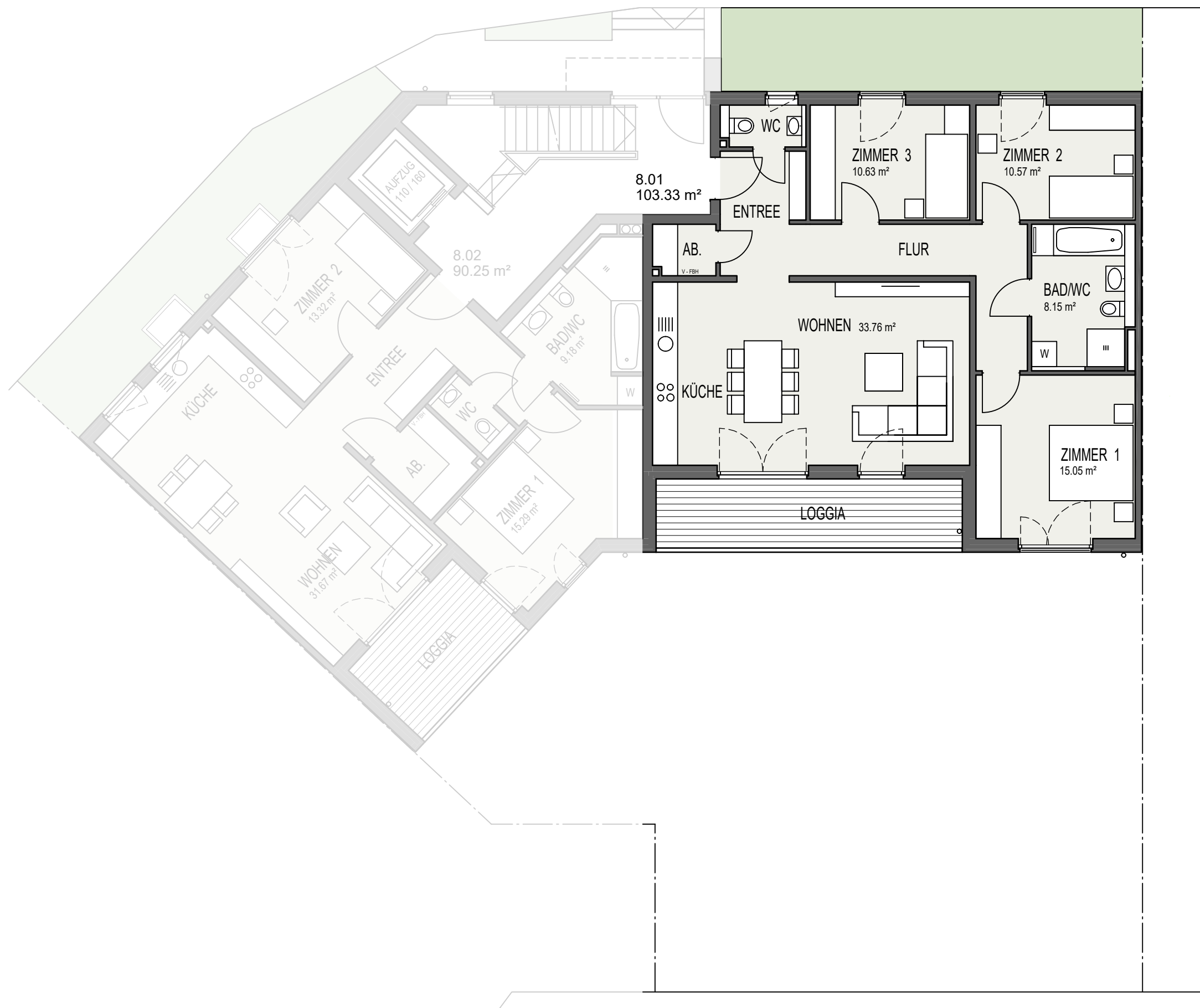
ÜBERSICHT



NEUBAU EINER WOHNANLAGE FÜR 6 WE
HEUBRUCH, MÜNZSTRASSE
D-42281 WUPPERTAL - BARMEN

M 1:100

25.04.2023

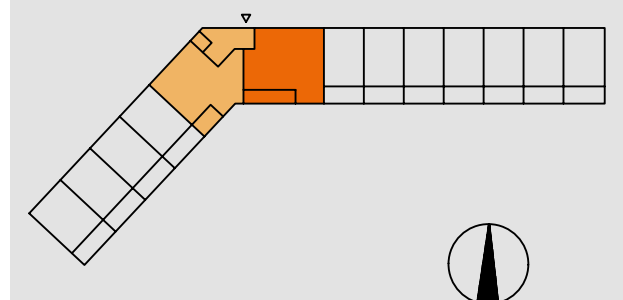


ERDGESCHOSS

WOHNUNG 8.01

WOHNEN	=	33,76 m ²
ZIMMER 1	=	15,05 m ²
ZIMMER 2	=	10,57 m ²
ZIMMER 3	=	10,63 m ²
BAD	=	8,15 m ²
WC	=	1,97 m ²
AB.	=	1,82 m ²
FLUR	=	9,30 m ²
ENTREE	=	6,05 m ²
LOGGIA 1/2	=	6,03 m ²
WOHNFLÄCHE	=	103,33 m ²

ÜBERSICHT



NEUBAU EINER WOHNANLAGE FÜR 6 WE
HEUBRUCH, MÜNZSTRASSE
D-42281 WUPPERTAL - BARMEN

M 1:100

25.04.2023

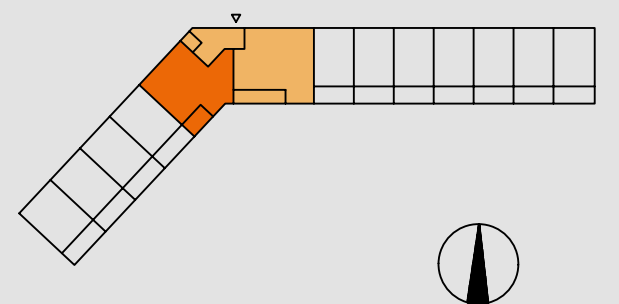


ERDGESCHOSS

WOHNUNG 8.02

WOHNEN / KÜCHE	=	31,67 m ²
ZIMMER 1	=	15,29 m ²
ZIMMER 2	=	13,32 m ²
BAD/WC	=	9,18 m ²
WC	=	1,92 m ²
AB.	=	3,72 m ²
ENTREE	=	10,79 m ²
LOGGIA 1/2	=	4,36 m ²
WOHNFLÄCHE	=	90,25 m ²

ÜBERSICHT



NEUBAU EINER WOHNANLAGE FÜR 6 WE
HEUBRUCH, MÜNZSTRASSE
D-42281 WUPPERTAL - BARMEN

M 1:100

25.04.2023

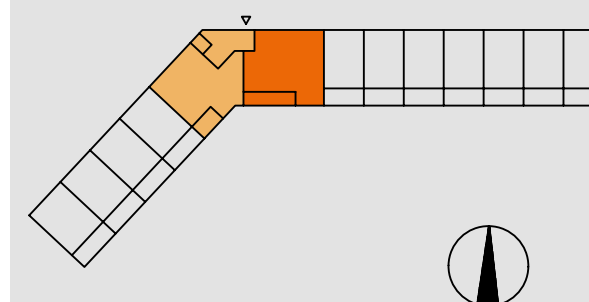


1. OBERGESCHOSS

WOHNUNG 8.03

WOHNEN / ESSEN	=	33,76 m ²
ZIMMER 1	=	15,05 m ²
ZIMMER 2	=	10,57 m ²
ZIMMER 3	=	10,63 m ²
BAD/WC	=	8,15 m ²
WC	=	1,97 m ²
AB.	=	1,82 m ²
FLUR	=	9,30 m ²
ENTREE	=	6,05 m ²
LOGGIA 1/2	=	6,03 m ²
WOHNFLÄCHE	=	103,33 m ²

ÜBERSICHT



NEUBAU EINER WOHNANLAGE FÜR 6 WE
HEUBRUCH, MÜNZSTRASSE
D-42281 WUPPERTAL - BARMEN

M 1:100

25.04.2023

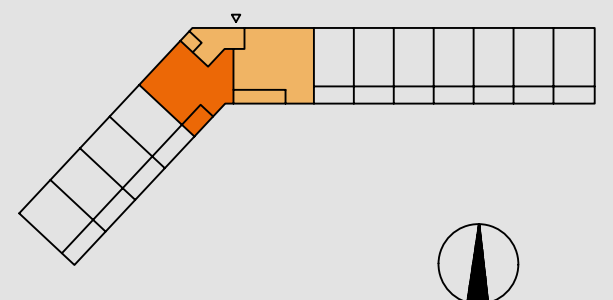


1. OBERGESCHOSS

WOHNUNG 8.04

WOHNEN / KÜCHE	=	31,67 m ²
ZIMMER 1	=	15,29 m ²
ZIMMER 2	=	13,32 m ²
BAD/WC	=	9,18 m ²
WC	=	1,92 m ²
AB.	=	3,72 m ²
ENTREE	=	10,79 m ²
LOGGIA 1/2	=	4,36 m ²
WOHNFLÄCHE	=	90,25 m ²

ÜBERSICHT



NEUBAU EINER WOHNANLAGE FÜR 6 WE
HEUBRUCH, MÜNZSTRASSE
D-42281 WUPPERTAL - BARMEN

M 1:100

25.04.2023

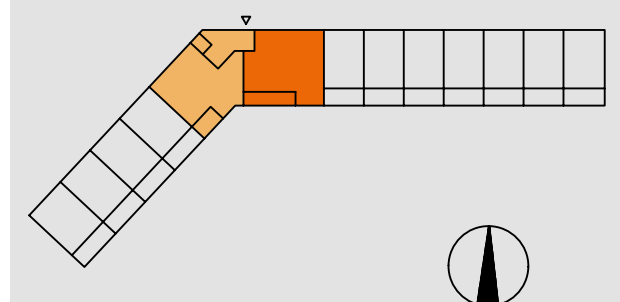


2. OBERGESCHOSS

WOHNUNG 8.05

WOHNEN	=	33,76 m ²
ZIMMER 1	=	15,05 m ²
ZIMMER 2	=	10,57 m ²
ZIMMER 3	=	10,63 m ²
BAD	=	8,15 m ²
WC	=	1,97 m ²
AB.	=	1,82 m ²
FLUR	=	9,30 m ²
ENTREE	=	6,05 m ²
LOGGIA 1/2	=	6,03 m ²
WOHNFLÄCHE	=	103,33 m ²

ÜBERSICHT



NEUBAU EINER WOHNANLAGE FÜR 6 WE
HEUBRUCH, MÜNZSTRASSE
D-42281 WUPPERTAL - BARMEN

M 1:100

25.04.2023

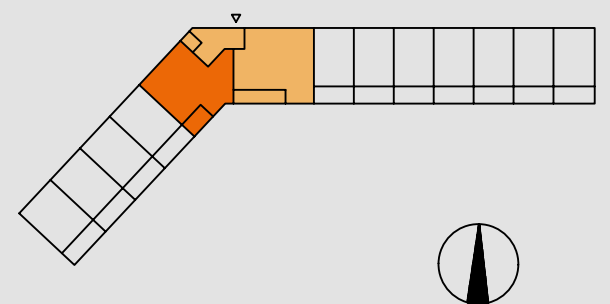


2. OBERGESCHOSS

WOHNUNG 8.06

WOHNEN / KÜCHE	=	31,67 m ²
ZIMMER 1	=	15,29 m ²
ZIMMER 2	=	13,32 m ²
BAD/WC	=	9,18 m ²
WC	=	1,92 m ²
AB.	=	3,72 m ²
ENTREE	=	10,79 m ²
LOGGIA 1/2	=	4,11 m ²
WOHNFLÄCHE	=	90,00 m ²

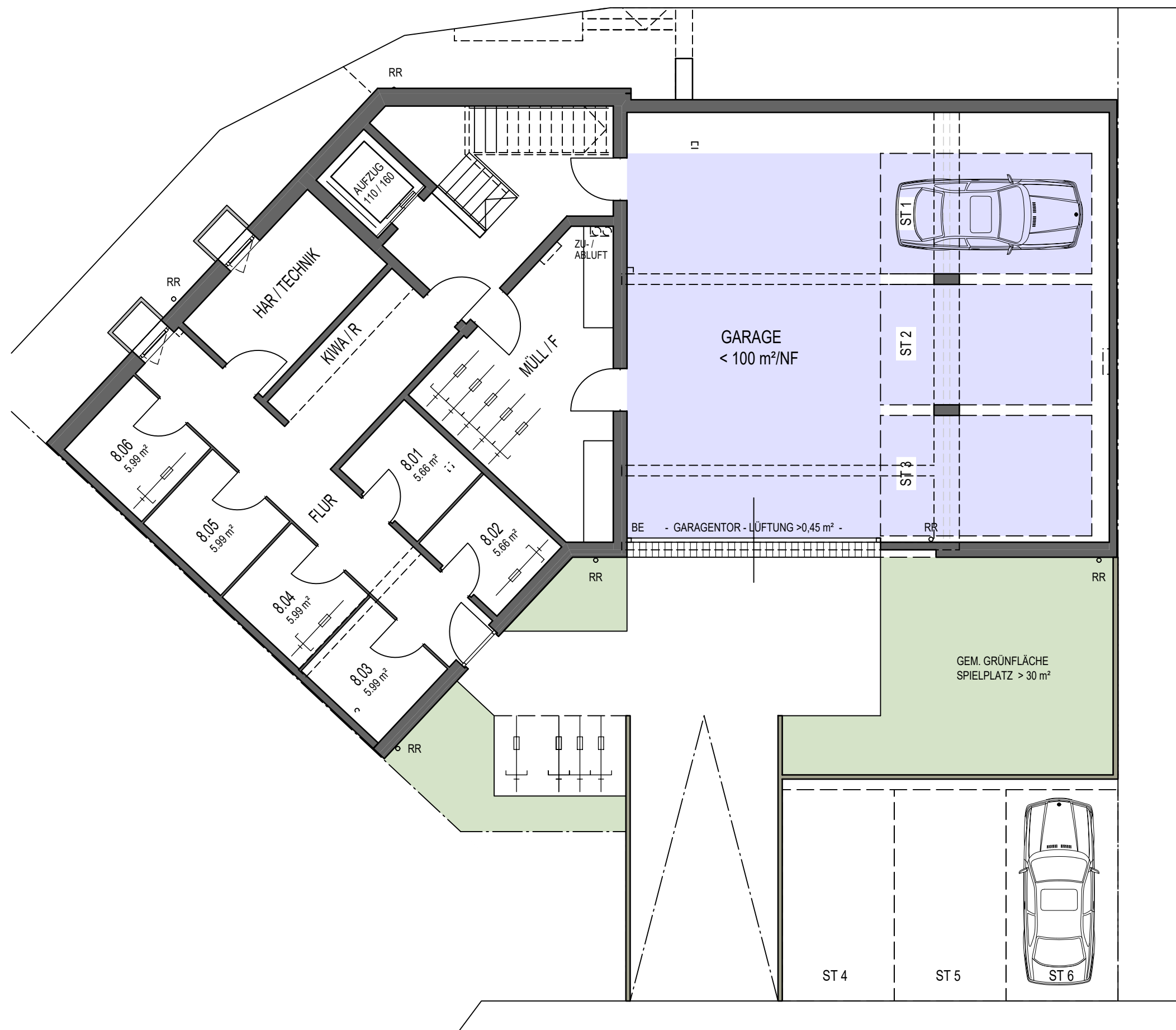
ÜBERSICHT



NEUBAU EINER WOHNANLAGE FÜR 6 WE
HEUBRUCH, MÜNZSTRASSE
D-42281 WUPPERTAL - BARMEN

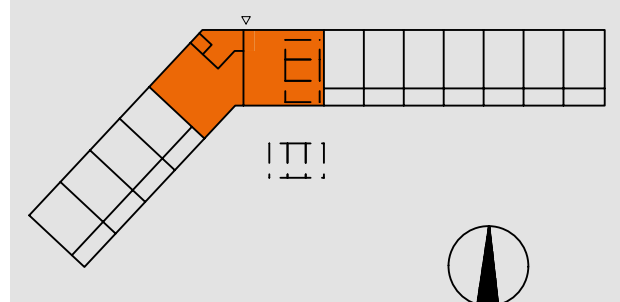
M 1:100

25.04.2023



UNTERGESCHOSS GARAGE / STELLPLÄTZE

ÜBERSICHT



NEUBAU EINER WOHNANLAGE FÜR 6 WE
HEUBRUCH, MÜNZSTRASSE
D-42281 WUPPERTAL - BARMEN

M 1:100

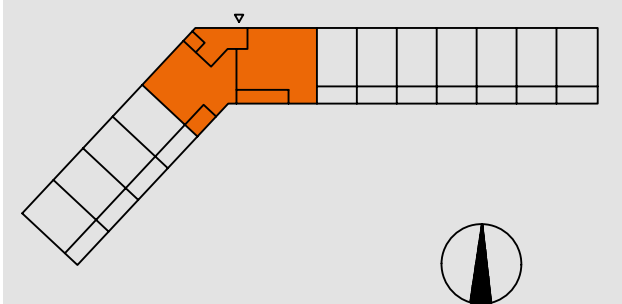
25.04.2023



SCHNITT A - A

SCHNITT A - A

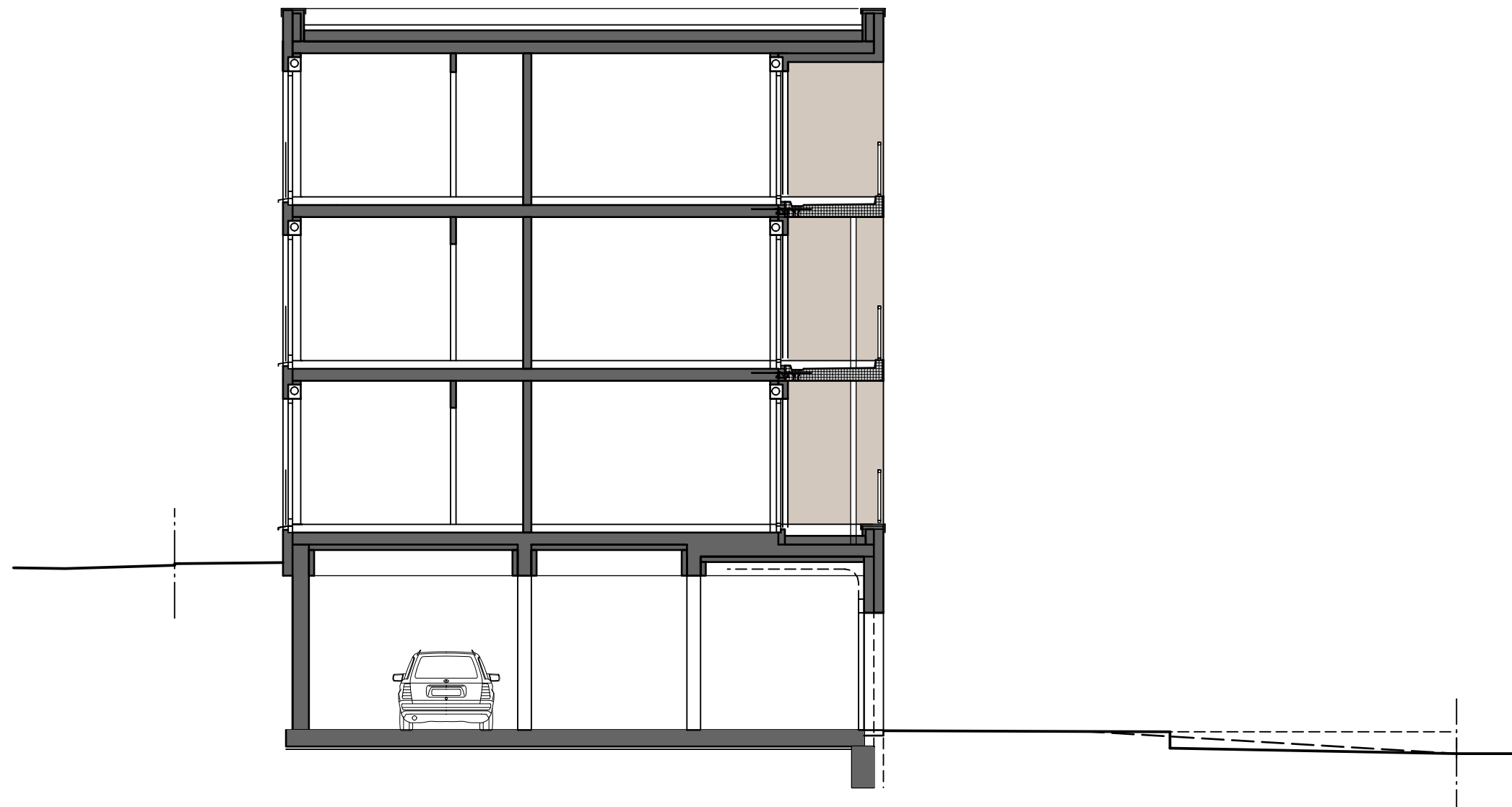
ÜBERSICHT



NEUBAU EINER WOHNANLAGE FÜR 6 WE
HEUBRUCH, MÜNZSTRASSE
D-42281 WUPPERTAL - BARMEN

M 1:100

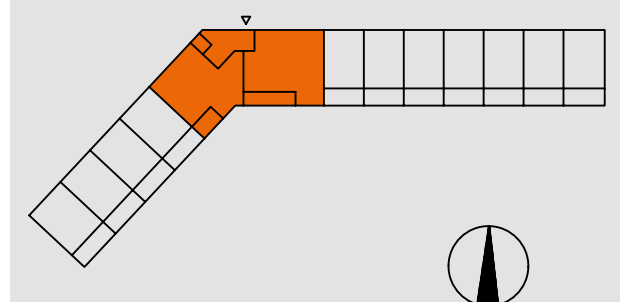
25.04.2023



SCHNITT B - B

SCHNITT B - B

ÜBERSICHT



NEUBAU EINER WOHNANLAGE FÜR 6 WE
HEUBRUCH, MÜNZSTRASSE
D-42281 WUPPERTAL - BARMEN

M 1:100

25.04.2023