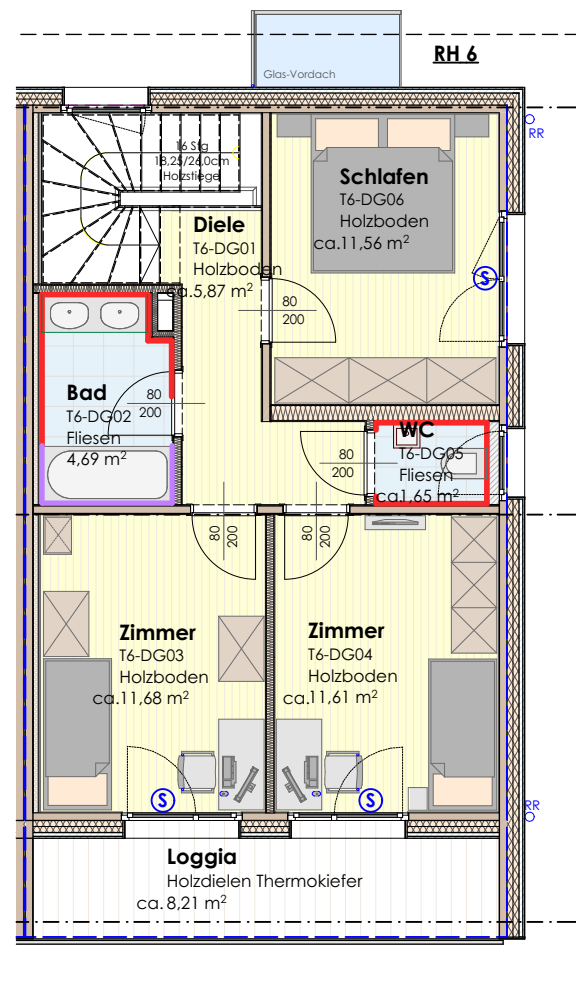
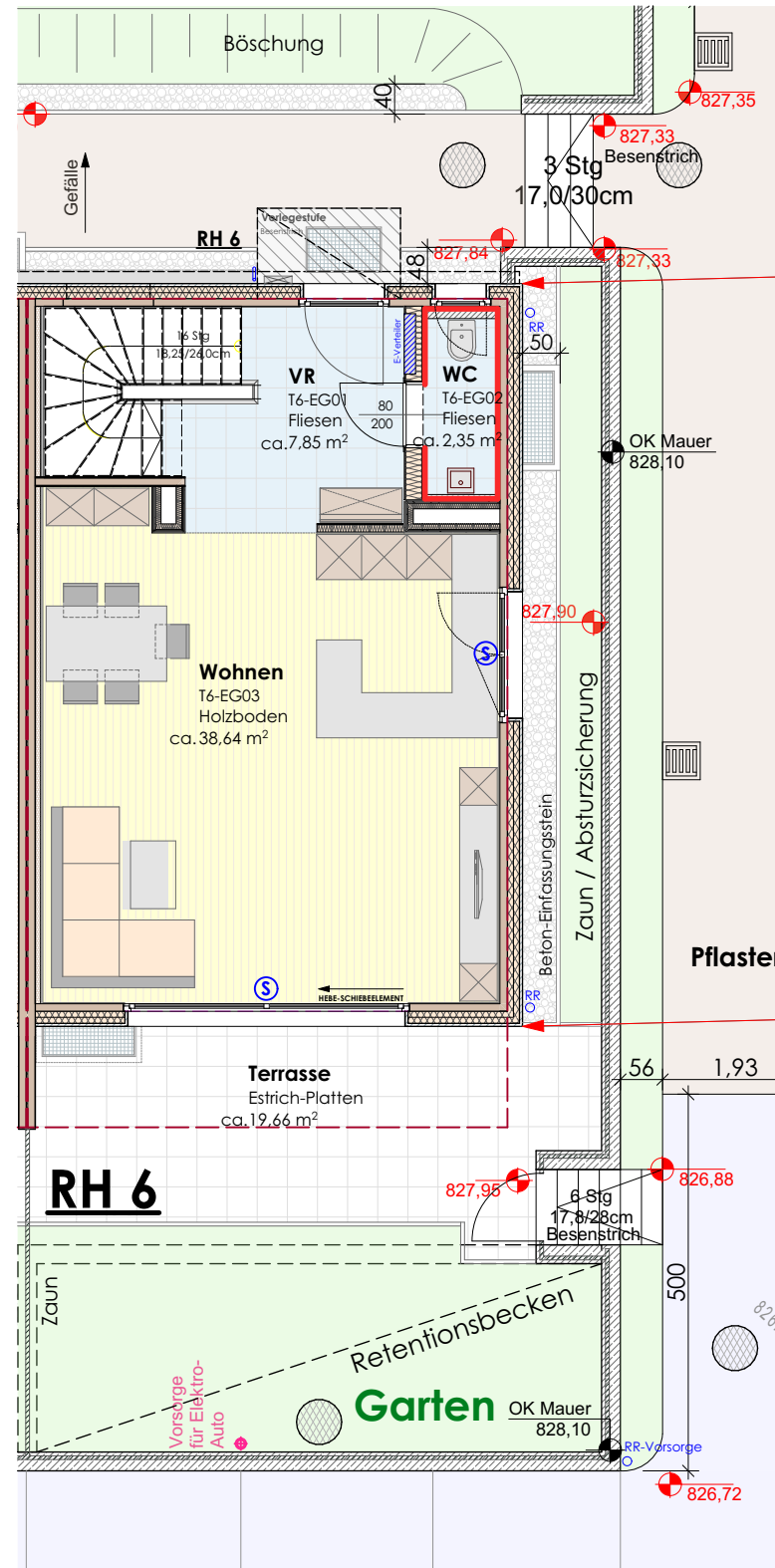


**KELLERGESCHOSS**



**DACHGESCHOSS**



**ERDGESCHOSS**

**RH 6 NUTZFLÄCHE ca. 157m<sup>2</sup>**

Fläche Keller: ca. 52m<sup>2</sup>  
 Fläche beheizt: ca. 97m<sup>2</sup>  
 Loggia DG: ca. 8m<sup>2</sup>  
 Terrasse: ca. 19m<sup>2</sup>  
 Garten: ca. 32m<sup>2</sup>

**Änderungen vorbehalten - Naturmaße nehmen! Rohbaumaße!**  
 Fenster und Fenstertüren: Stocklichtmaße! geringfügige  
 Flächenabweichungen aufgrund technischer oder behördlicher  
 Erfordernisse können nicht ausgeschlossen werden, unverbindlicher  
 Einrichtungsvorschlag - maßgebend ist der Text der Bau- und  
 Ausstattungsbeschreibung.



**LEGENDE**

- Wandfliesen WC, BAD (h=ca. 1,20m)
- Wandfliesen BAD (raumhoch)
- S Sonnenschutz

**WOHNUNGSPLAN  
 ÄNDERUNGEN VORBEHALTEN!**



<b>PROJEKT 1810</b>		
<b>REIHENHÄUSER RETTENEGGER</b>		
<b>GOLDEGG - WENG</b>		
<b>PLAN:</b>		<b>REIHENHAUS 6</b>
<b>M A B S T. 1:100 (A3-Format)</b>		
PLAN NR.:	Druckdatum 05.04.2023	GEZ. TM
ArcCAD 23.0-Desktop C:\Users\Anton\OneDrive - Anton Mayr PhotoDesign\Planung-Office\1810-Reihenhäuser Rettenegger Goldegg\11_Plan\1810-PP-Rettenegger-2023-03-24.ppt		
Das Urheber- & Eigentumsrecht bleibt nach den gesetzlichen Bestimmungen dem Daten- & Planverfasser		