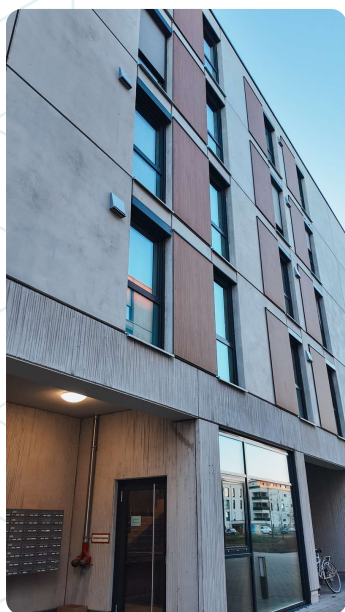


Immobilienfinanzierung mit

justhome

Unabhängig. Fair. Transparent

Allgemeines Finanzierungsbeispiel



Smart investieren in Bamberg: vermietetes Studentenapartment

96047 Bamberg
Objekt-Nr.: 3866780

Kaufpreis	150.000 €
Grunderwerbsteuer (3,50 %)	5.250 €
Notar/Grundbuch (2 %)	3.000 €
Maklercourtage (3 %)	4.500 €
Gesamtkosten	162.750 €

Eigenkapital 75.000 €

389 €

pro Monat

Sollzinssatz	4,23 %
Effektiver Zinssatz	4,33 %
Anf. Tilgung p.a.	1 %
Zinsbindung	10 Jahre

Eigenkapital 45.000 €

499 €

pro Monat

Sollzinssatz	3,93 %
Effektiver Zinssatz	4,02 %
Anf. Tilgung p.a.	1,10 %
Zinsbindung	10 Jahre

Eigenkapital 30.000 €

578 €

pro Monat

Sollzinssatz	4,17 %
Effektiver Zinssatz	4,28 %
Anf. Tilgung p.a.	1 %
Zinsbindung	10 Jahre

Personalisierte Berechnung?



Zum persönlichen
Finanzierungsrechner

Erfasst am 14.12.2025

Unverbindliches
Erstgespräch
direkt buchen



★★★★★ 4.9



★★★★★ 4.9

Die Angaben in dieser Musterberechnung können die jeweilige Situation in der Regel nicht vollständig erfassen und dienen nur als erste Indikation für eine Finanzierung. Folgende Annahmen liegen diesen Konditionen zugrunde: Kauf einer Immobilie, nachhaltiger Objektwert, Auszahlung des Darlehens in einer Summe, erstrangige Grundschuldabsicherung, einwandfreie Einkommens- und Vermögenssituation. Angeschaltete Online-Tools geben keine verbindliche Angabe eines Durchschnittssollzinssatzes dient nur zur Veranschaulichung. Die Berechnung wurde mit größter Sorgfalt durchgeführt. Für die Richtigkeit kann jedoch keine Gewährleistung übernommen werden. Stand der freibleibenden Konditionen: 14.12.2025

Justhome GmbH, Brunnenstraße 196, 10119 Berlin [justhome.com](https://www.justhome.com)
030 9173 9560 - info@justhome.com

Finanzierungspartner von