

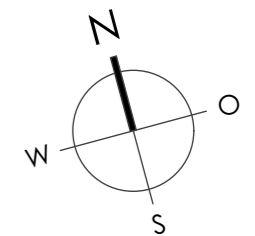
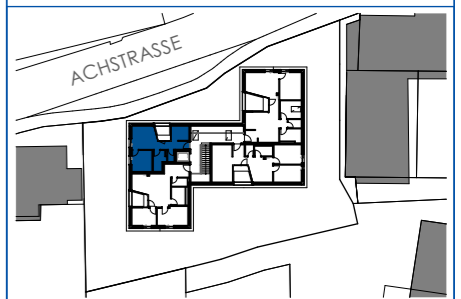
Wohnanlage Achstraße Altach

Maßstab: 1:50 Stand: Febr. 2024



W09
2 Zimmerwohnung
2. Obergeschoss

Wohnfläche
gesamt: 38,56m²
FL: >1,80m: 32,52m²
Loggia: 4,37m²



Haberl Baugesellschaft m.b.H
Hohenemser Straße 17
6890 Lustenau
Tel. 0 55 77 8 64 69
office@haberlbau.at
www.haberlbau.at

