

WERFELSTRASSE 7, 1170 WIEN  
STIEGE 1, EG, TOP 1

# WOLKE sieben



STIEGE 1, EG TOP 1

WOHNFLÄCHE ca. 92,76 m<sup>2</sup>

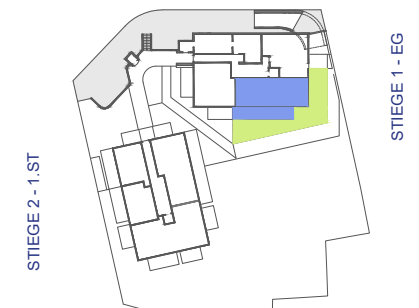
TERRASSE ca. 33,16 m<sup>2</sup>

GARTEN ca. 103,91 m<sup>2</sup>

|   |               |    |          |
|---|---------------|----|----------|
| 1 | Vorraum/Gard. | 6  | Zimmer   |
| 2 | Wohnküche     | 7  | Bad      |
| 3 | AR            | 8  | WC       |
| 4 | Zimmer        | 9  | Terrasse |
| 5 | Bad           | 10 | Garten   |

Raumhöhe ca. 255 cm, in Nebenräumen bzw. Kochbereich abgehängte Decke nach tech. Erfordernis

## LAGEPLAN



Exklusiv - Vermarktung durch  
J&P Immobilienmakler GmbH  
Lehargasse 7, 1060 Wien  
T: +43 1 596 60 20 / M: makler@jpi.at  
[www.wolkesieben.wien](http://www.wolkesieben.wien)



Ausstattung gemäß Baubeschreibung, die dargestellte Möblierung - ausgenommen Badewanne, Dusche, Waschtisch und WC - ist nicht Bestandteil des Lieferumfangs und dient als Einrichtungsvorschlag. Alle dargestellten Gegenstände haben symbolhaften Charakter. Druck und Satzfehler, sowie Irrtümer und bauliche Änderungen vorbehalten. Die Wohnungsgrößen sind Circa - Angaben und können sich durch die Detailplanung geringfügig ändern. Maßgeblich ist in jedem Fall der Kaufvertrag.

