

Von Haus aus gut gebaut

Traditionell & massiv, Stein auf Stein in höchster Qualität



Ihr Traumhaus mit der GfG



Hauskonzept Jubilé

25 Jahre GfG Architektenhäuser



Hauskonzept Jubilé

Wir freuen uns, Ihnen anlässlich unseres 25-jährigen Bestehens in der Erstellung von Architektenhäusern, Ihnen unser Jubiläumshaus das Jubilé vorstellen zu dürfen. Das bietet Ihnen eine exklusive Gelegenheit ein Architektenhaus zum Jubiläumspreis zu bekommen.

Gerne möchten wir diese Vorteile persönlich mit Ihnen besprechen und Ihnen einen umfassenden Einblick in dieses besondere Angebot geben. Von Ausstattungsdetails bis hin zu individuellen Gestaltungsmöglichkeiten – wir sind davon überzeugt, dass dieses Projekt für Sie eine maßgeschneiderte Lösung bietet.

Grundrisse und Ansichten von Einfamilienhäusern sind so verschieden wie die Menschen selbst. Offene Räume ermöglichen ein Gefühl von Freiheit, Gemeinschaft und Transparenz; geschlossene Räume gewährleisten ein hohes Maß an Intimität, Ruhe und Geborgenheit. Was aus den verschiedenen Möglichkeiten entsteht, ist so unverwechselbar wie Sie selbst. Unsere Motivation ist es, Ihre Wünsche mit einer ansprechenden Architektur zu vereinen, Freiräume für Familie, Hobby, Arbeiten, Erholung und Kinder zu schaffen.

Wir, die GfG, würden sehr gerne Ihre Ideen, Ihre Visionen und Ihre Architektur planerisch und baulich umsetzen und Sie auf Ihrem Weg in **IHR NEUES ZUHAUSE** begleiten. Unseren sehr hohen Anspruch an Bauausführung und Bauqualität, den Sie in dieser Bauleistungsbeschreibung (BLB) wiederfinden, würden wir gerne für Sie umsetzen. Das nennen wir: **LEBENSQUALITÄT** schaffen.

Sehr gerne würden wir, die GfG, Sie auf dem Weg in Ihr neues Zuhause begleiten.

Herzlichst

Norbert Lüneburg

Ihr Norbert Lüneburg



Norbert Lüneburg
Gründer und Geschäftsführender der GfG

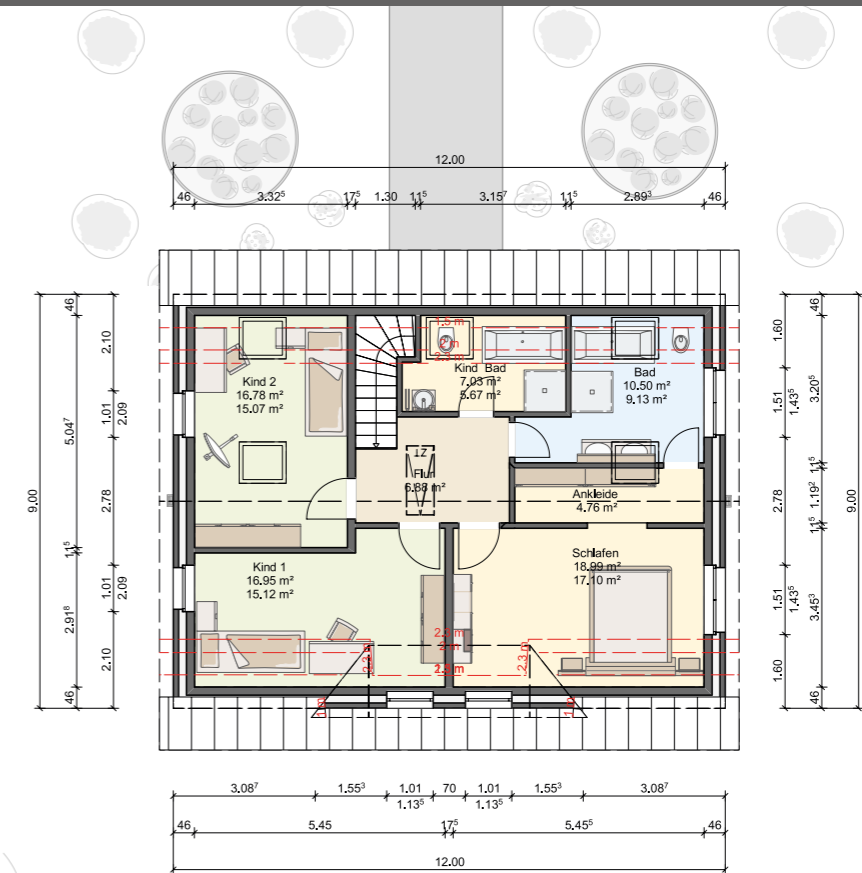
Unsere Vision Jubilé



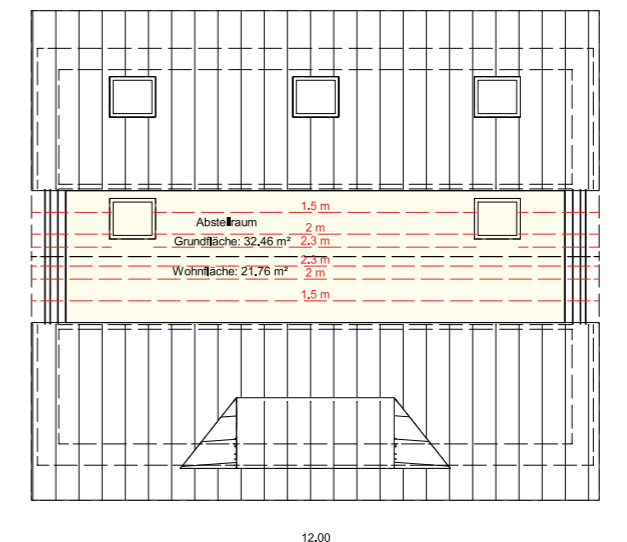


Die hier gezeigten Grundrisse sind die Planmaße des Jubilé 150

Entdecken Sie die Vielfalt und Flexibilität unserer Jubilé-Häuser und gestalten Sie gemeinsam mit unseren Architekten Ihr individuelles Traumhaus. Besuchen Sie uns und lassen Sie sich von unseren Musterhäusern inspirieren.



Die hier gezeigten Grundrisse sind die Planmaße des Jubilé 150



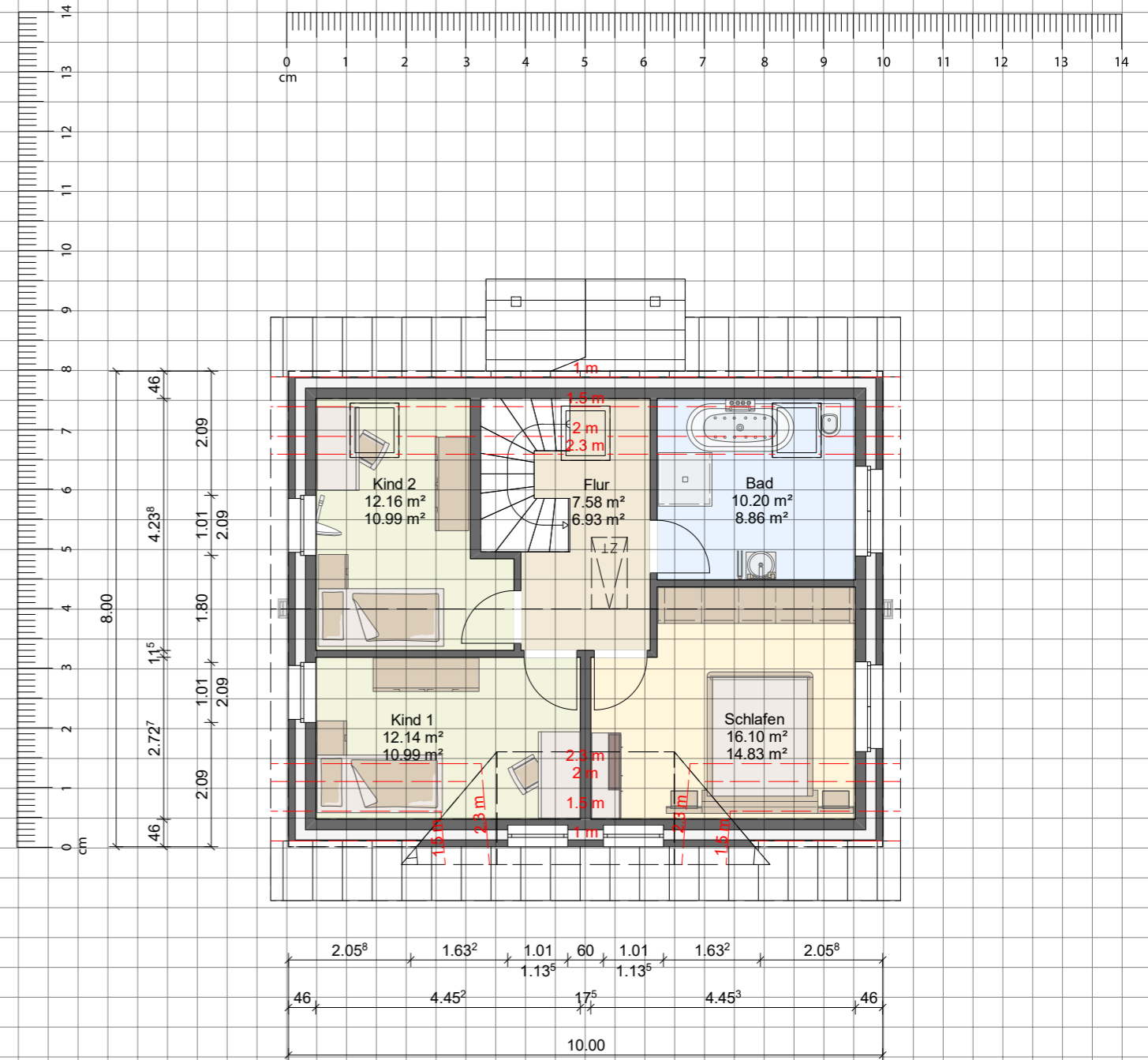
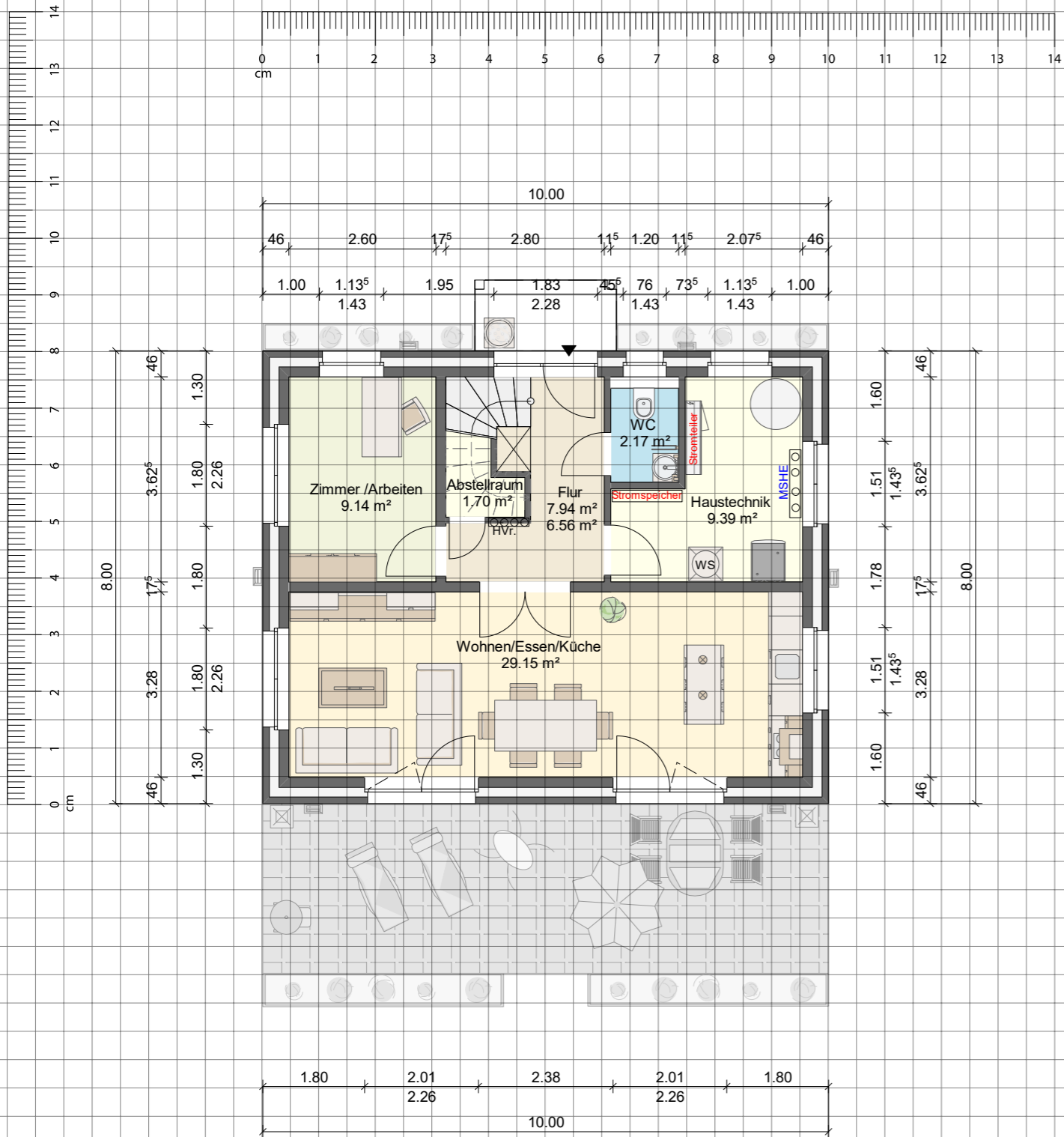
Architektur-Hauskonzepte Jubilé

Die Grundrisse der Jubilé-Häuser sind flexibel und anpassbar, um Ihren individuellen Bedürfnissen und Wünschen gerecht zu werden. Unsere Architekten entwerfen jedes Haus mit besonderem Augenmerk auf Raumoptimierung und Funktionalität. Ob großzügige Wohn-Essbereiche, lichtdurchflutete Schlafzimmer oder praktische Arbeitszimmer – jede Raumaufteilung kann nach Ihren Vorstellungen modifiziert werden. Die offene Gestaltung schafft eine harmonische Verbindung der Lebensbereiche und sorgt für eine angenehme Wohnatmosphäre.

In Zeiten steigender Energiekosten und wachsendem Umweltbewusstsein ist die Energieeffizienz eines Hauses von entscheidender Bedeutung. Unsere Jubilé-Häuser erfüllen die neuesten Anforderungen der Energieeinsparverordnung (EnEV).

Bei der Planung und dem Bau unserer Jubilé-Häuser legen wir großen Wert auf Nachhaltigkeit und Wohnkomfort. Alle Materialien werden sorgfältig ausgewählt und auf ihre Umweltverträglichkeit geprüft. Die moderne Architektur unserer Häuser verbindet ästhetisches Design mit praktischen Lösungen, um Ihnen ein Höchstmaß an Wohnqualität zu bieten.

Diese Grundrisse dienen der Orientierung während unserer Raumplanung und können jederzeit nach Ihren Wünschen gestaltet werden.



Von Haus aus gut gebaut - Ihr Traumhaus mit der GfG



IHRE VORTEILE AUF EINEN BLICK

- Moderne schöne Architektur aus hochwertigen Materialien
- Über 25 Jahre Erfahrungen im MASSIVEN-HAUSBAU
- Hochqualifizierte Betreuung
- Erstellung der kompletten Bauantragsunterlagen
- Lieferung der Gebäudestatik für Ihr neues Zuhause
- Lieferung der Ausführungszeichnungen
- Bauausführungen nach den anerkannten Regeln der Baukunst
- Betreuung durch erfahrene Bauleiter während der gesamten Bauzeit
- Luft- und Winddichtigkeit des Gebäudes wird nach GEG mittels Blower-Door-Test nachgewiesen
- Energiebedarfsausweis nach GEG, Energiepass
- fünf Jahre Gewährleistung nach BGB
- Die GfG ist eingetragen in der Handwerksrolle der Handwerkskammer
- Fertigstellungsbürgschaften
- Gewährleistungsbürgschaften jederzeit abrufbar
- KfW-Förderung möglich
- Festpreisgarantie
- Zahlungen nach Baufortschritt
- Bauzeitgarantie

Hauskonzept Jubilé

25 Jahre GfG Architektenhäuser