

OBJEKT

Haus Elisabeth - Pfarrheim mit Mietwohnungen

Am Haintor 24
37242 Bad Sooden-Allendorf

KIRCHENGEMEINDE

Katholische Kirchengemeinde
Wahlhauser Straße 2
37242 Bad Sooden-Allendorf

AUFTRAGGEBER

Bischöfliches

Generalvikariat Fulda

Baubeteiligung
Paulustor 5
36037 Fulda
Tel. 0661 / 87-0 / Fax 0661 / 87-5 78
www.Bistum-Fulda.de

PLANINHALT

Flächenplan Dachgeschoss

Aufmaß, Qualitätsstufe 2
Höhenbezug
±0.00 = 153.09 m ü. NHN
Lagebezug
UTM ETRS 89

Raster: 5m x 5m
Maßstab 1:100 (1mm = 100mm)



PLANVERFASSER

WWW.SCAN-3D.COM

SCAN-3D

Dienstleistungsgesellschaft MBH
OTTO-SUHR-ALLEE 80-82 - 10585 BERLIN
FON +49(0)30 460079-16 FAX -99

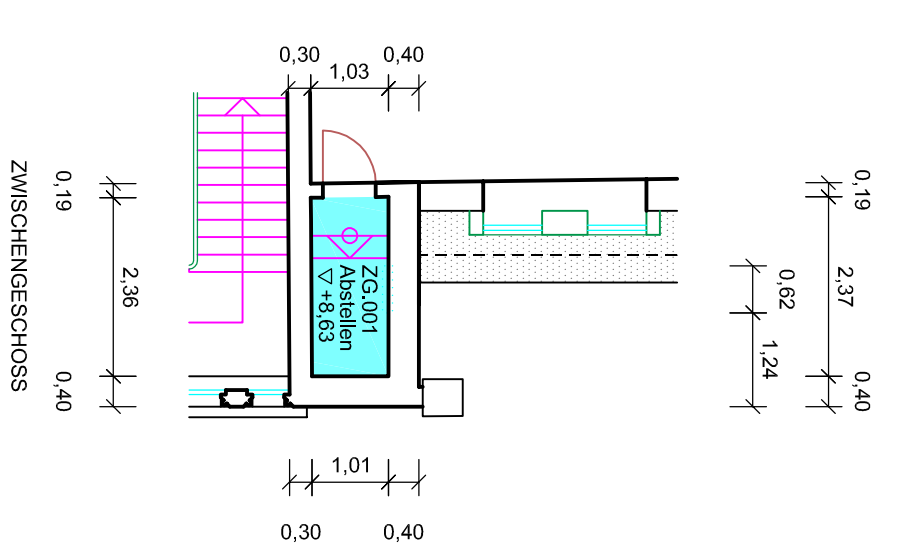
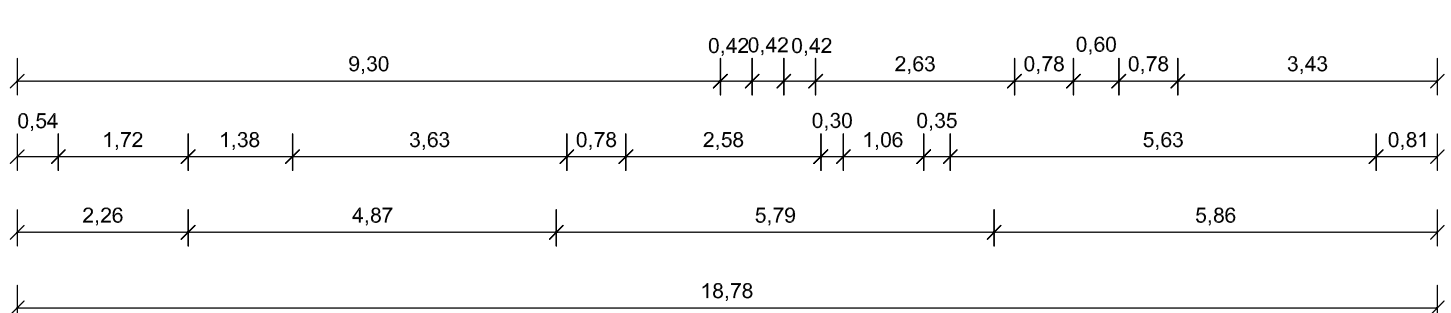
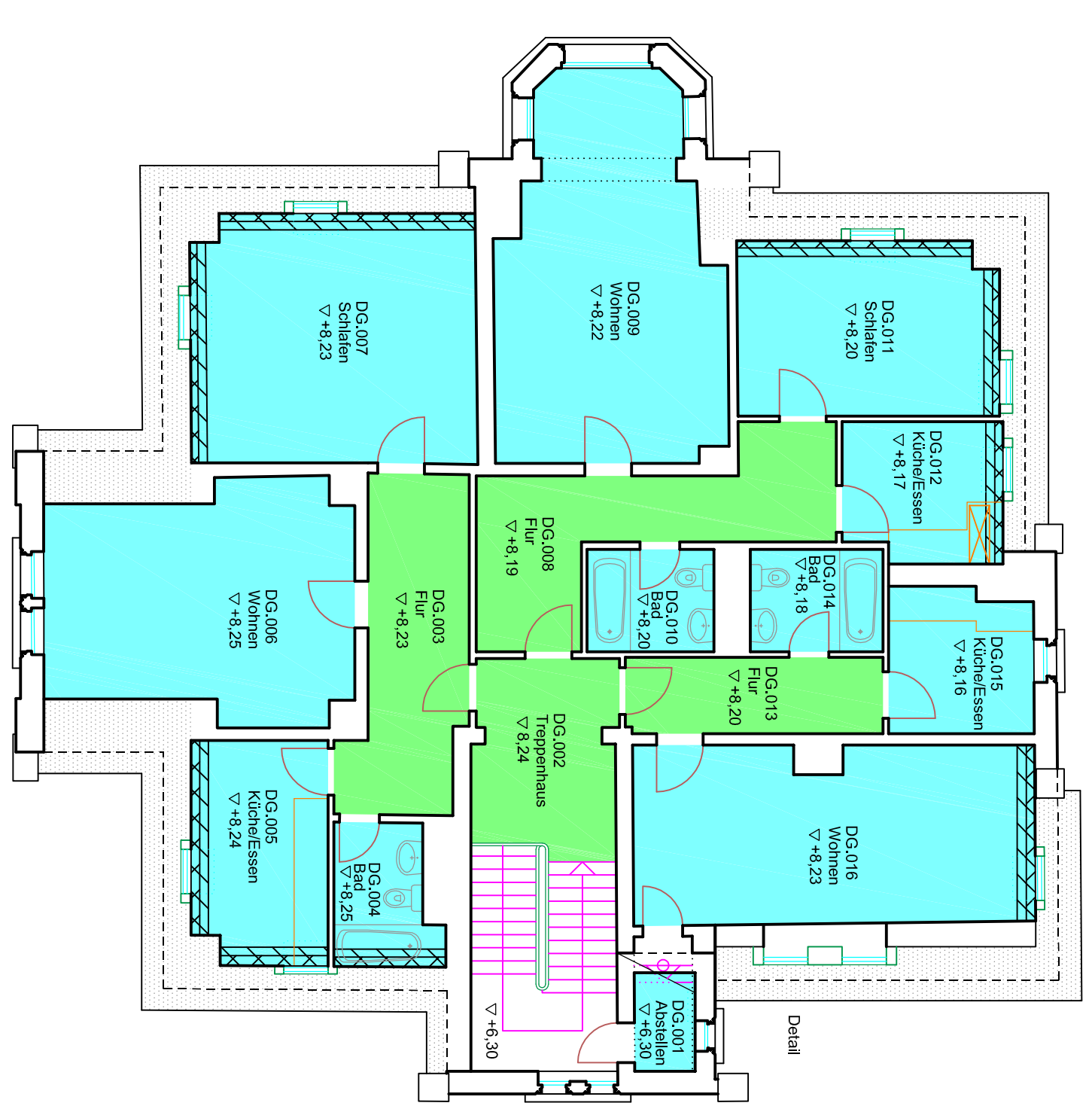
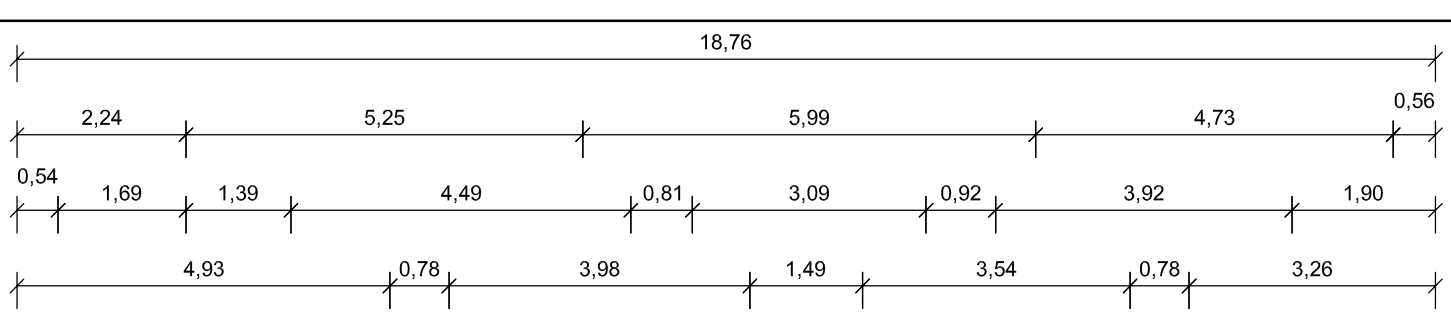
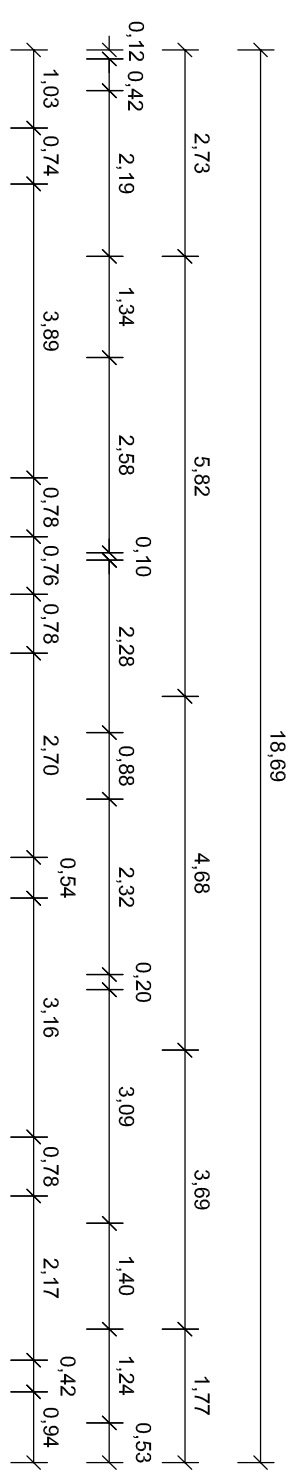
fokus
GmbH Leipzig

Gesellschaft für Bauermessung, Photogrammetrie und
Bildverordung mbH Leipzig
04229 Leipzig, Lanchstädter Straße 20
www.fokus-gmbh-leipzig.de
Fon: 0341/217 84 60 Fax: 0341/217 84 70

N	ÄNDERUNGEN	Datum	Aufgestellt
4			
3			
2			
1			
Nr.	Art der Änderung	Datum	Aufgestellt

PLANNUMMER
BSA_Boni-PMI-04-0-Dachgeschoss

MASSSTAB
1:100
GEZEICHNET
FIW
DATUM
15.10.2019



- Flächen nach WoFV
- Wohnfläche
 - Verkehrerschließung und -sicherung
 - Lichte Höhen < 1 m
 - Lichte Höhen zwischen 1 m und 2 m
 - Lichte Höhen > 2 m