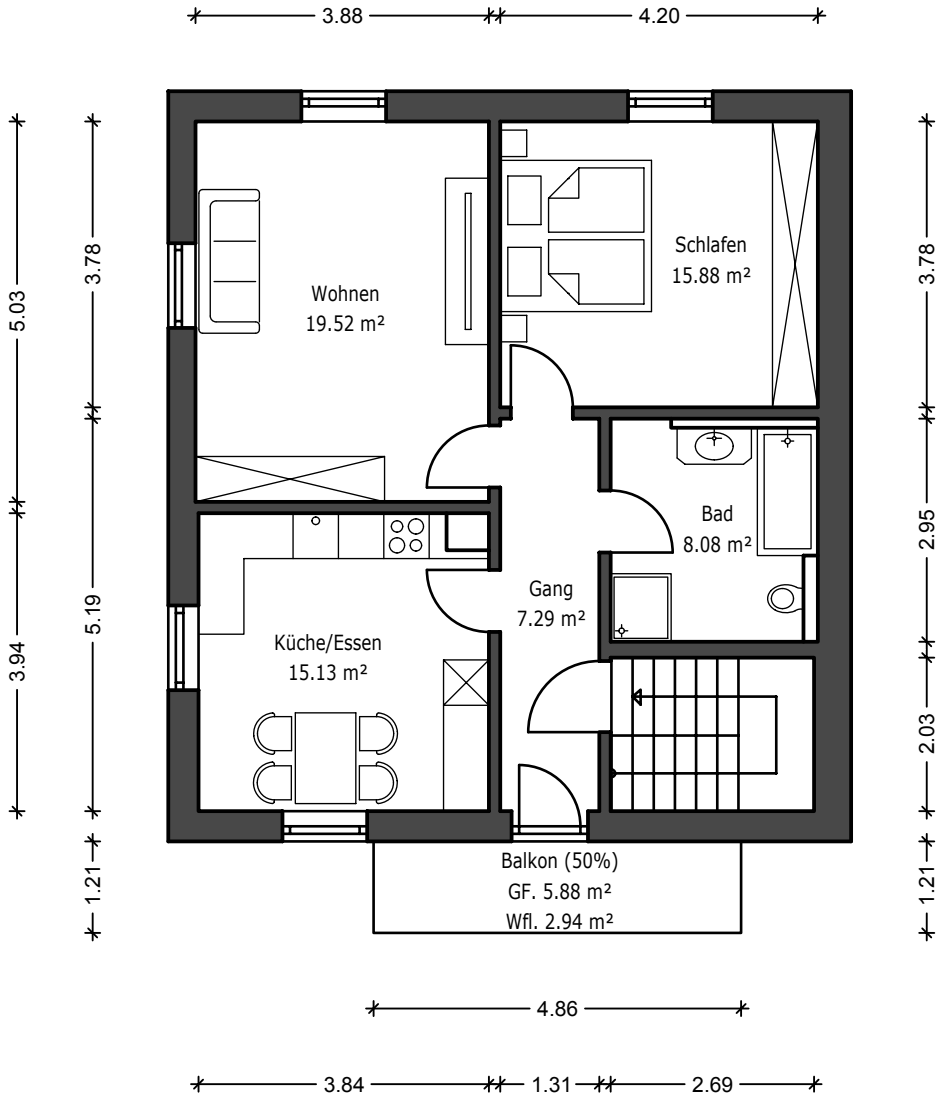


Objektdaten:
 Zweifamilienwohnhaus
 Asamstraße 12
 84076 Pfeffenhausen

Auftraggeber:
 Lenz Immobilien GmbH
 Peitzing 7a
 84573 Schönberg
 info@lenz-immobilien.gmbh

Das Aufmaß wurde mit dem Handlaser erstellt,
 geringfügige Abweichungen sind möglich.
 Die Ermittlung der Wandstärken ist kein
 Bestandteil des Aufmaßes.



GRUNDRISS OG



Auftragnehmer:
 Helm Planungsbüro
 Rohrbacher Straße 12
 84326 Rimbach
 info@helm-planung.de

Plan:
 Titel: Aufmaß Obergeschoss
 Gezeichnet: Helm
 Datum: 21.07.2022
 Maßstab: 1:100