



**Global Management Glavac**  
GmbH

## Vettendorhaus

### Eigentumswohnungen im Vettendorhaus Loitzer Straße 39-42, Greifswald

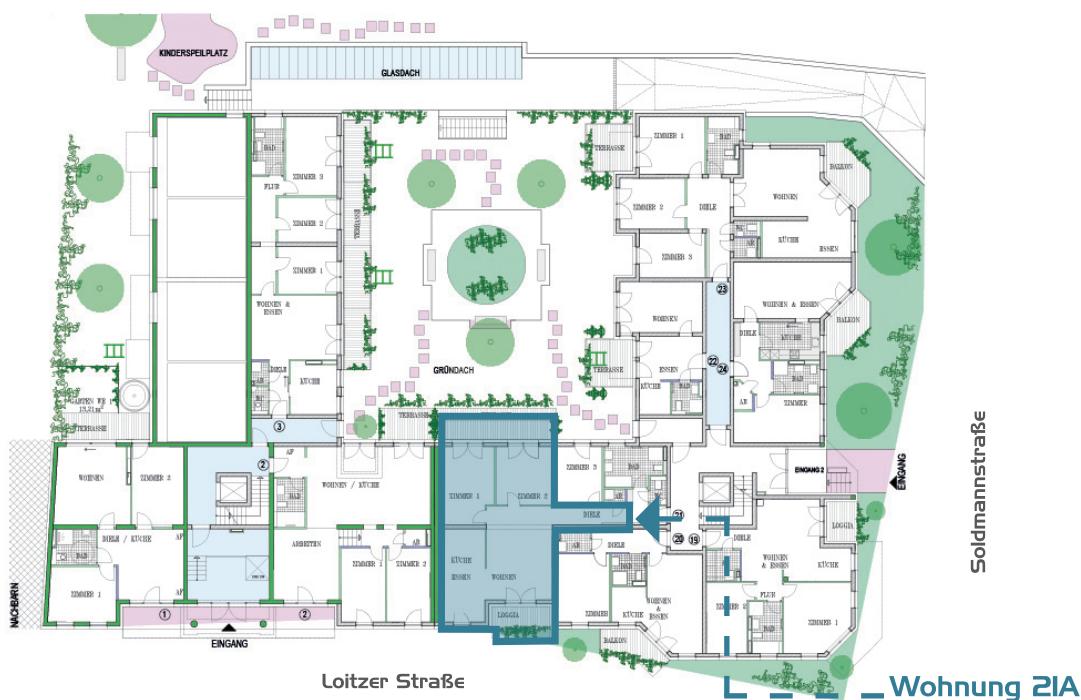
#### Lage und Gebäude

Das Grundstück befindet sich in der Fettenvorstadt in einem allgemeinen Wohngebiet. Neben der Wohnnutzung sind hier kleine Handwerksbetriebe, größere Areale der Universität Greifswald und der Botanischen Garten ansässig. Die Fettenvorstadt grenzt direkt an die Innenstadt. Einkaufsmöglichkeiten sind in der unmittelbaren Nachbarschaft vorhanden (z.B. Netto, Rewe, Aldi, Apotheke), in der nahe gelegenen Bahnhofstraße gibt es außerdem ein großes Einkaufszentrum mit mehreren Geschäften (Aldi, Edeka, Drogeriemarkt, Bäcker etc.), das fußläufig erreichbar ist. Zur Innenstadt mit zentralen Einrichtungen und Behörden sind es nur wenige Minuten.

Der Neubau ist als mehrgeschossige, städtische Wohnanlage in U-Form mit Unterkellerung, bestehend aus 44 Wohneinheiten mit 1- bis 5-Raum-Wohnungen, konzipiert. Die Wohnungen sind über zwei Treppenhäuser mit Aufzügen erreichbar. Die Stellplätze befinden sich im Kellergeschoss. Das Haus hat eine gemeinschaftliche Grünfläche.

Die Wohnungen verfügen über einen Kellerraum, Loggien, WPC belegte Balkone oder Dachterrassen, 3fach verglaste Kunststofffenster, Weißlackinnentüren, geflieste Bäder und Abstellräume mit Waschautomatenanschluss, sonstige Bodenbeläge aus Vinyl, Fußbodenheizung und weißes Malerfließ in allen Räumen.

#### Wohnung 21A im Hochparterre





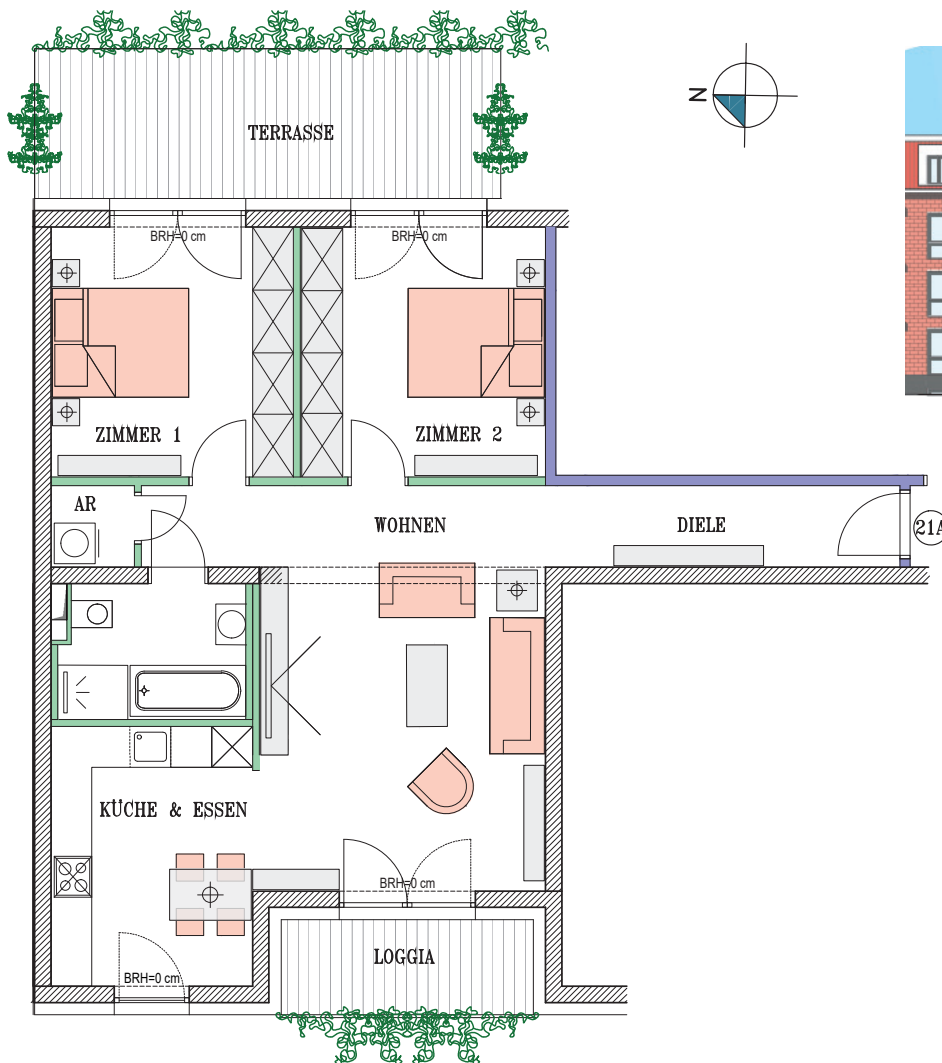
**Global Management Glavac**  
GmbH

## Vettendorhaus

### Exposé Wohnung 21A

Die moderne Stadtwohnung mit großzügigem Essbereich und Küche liegt im Hochparterre mit Blick auf die Loitzer Straße und den begrünten Innenhof. Die Wohnung ist über den Eingang Soldmannstraße erreichbar. Die westorientierter Loggia ist vom Wohnbereich begehbar. Die ostorientierte Terrasse liegt auf dem begrünten Tiefgaragendach. Der Wohnbereich mit Küche ist großzügig und offen gestaltet. Beide Schlafzimmer sind zum ruhigen Innenhof ausgerichtet.

### 3-Zimmer Wohnung (86,91 m<sup>2</sup>) im Hochparterre



Diele	6,05 m <sup>2</sup>
AR	1,43 m <sup>2</sup>
Bad	5,18 m <sup>2</sup>
Zimmer 1	13,02 m <sup>2</sup>
Zimmer 2	13,16 m <sup>2</sup>
Küche & Essen	11,15 m <sup>2</sup>
Wohnen	26,80 m <sup>2</sup>
Terrasse	7,53 m <sup>2</sup>
Loggia	2,59 m <sup>2</sup>

## Kaufpreis auf Anfrage

provisionsfrei zu verkaufen Stellplatz kann erworben werden

Auskunft direkt unter 01723810556 und auf [www.wohnung-kaufen-greifswald.de](http://www.wohnung-kaufen-greifswald.de)