

WOHNUNG

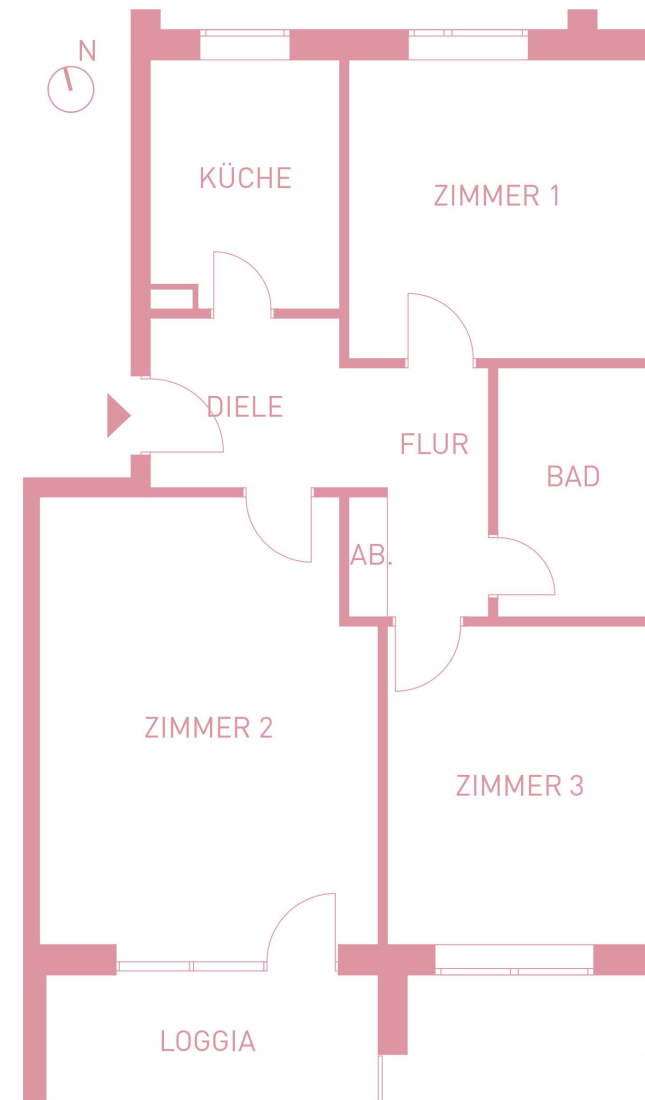
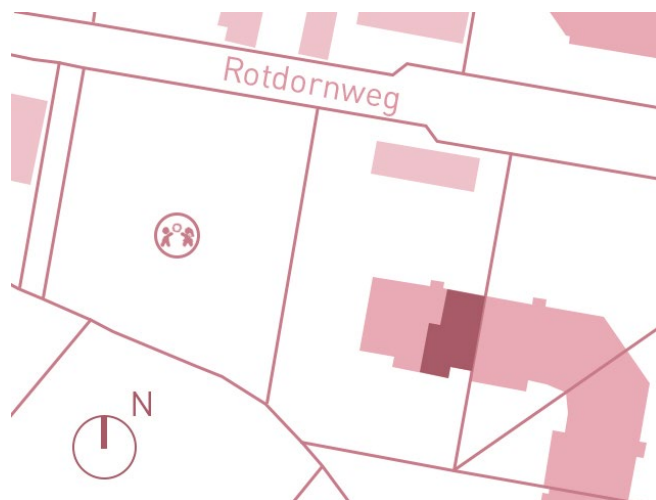


ROTDORNWEG 9

GRUNDRISS WOHNUNG 05 | 2. OG LINKS

Zimmer 1	13,71 m ²
Zimmer 2	22,50 m ²
Zimmer 3	12,68 m ²
Küche	7,10 m ²
Bad	5,73 m ²
Diele	4,94 m ²
Flur	4,73 m ²
Abstellkammer	0,73 m ²
Terrasse (50 % von 6,30 m ²)	3,15 m ²
Gesamt	75,53 m²

LAGE IM OBJEKT



Die Pläne sind nicht maßstabsgetreu und dienen nur zur Ansicht. Detaillierte Grundrisse stellen wir Ihnen gern zur Verfügung.