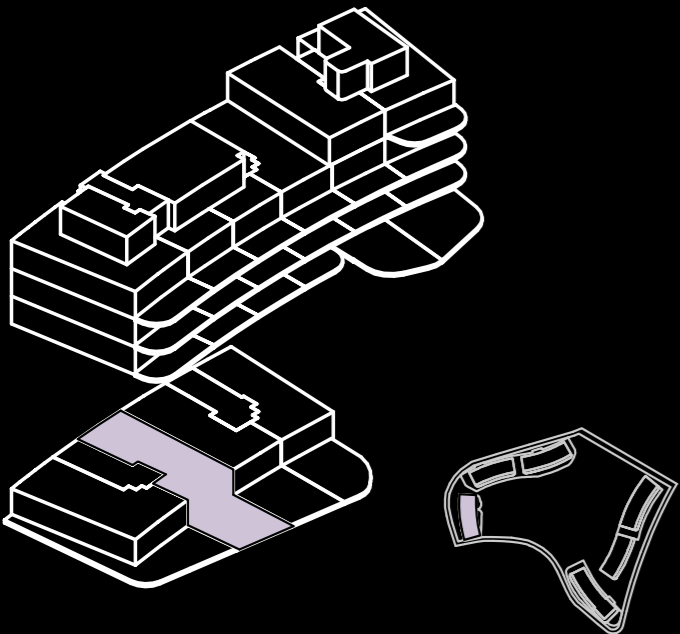


01-01-BJ-A

Bloque 01



SUPERFICIES APROXIMADAS:

	SUP. DE PROYECTO	DECRETO 218/2005
Superficie útil interior	69,17 m²	
Superficie de terraza	24,2 m²	
Superficie de jardín	12,04 m²	
Total superficie útil	105,41 m²	76,09 m²
<i>*Incluye útil interior y útil terrazas.</i>		
Total superficie construida	132,09 m²	87,05 m²
<i>*Incluye construida interior, de terraza y zona común proporcional.</i>		

Versión: 26/09/2025

2 Dormitorio/s
2 Baño/s
1 Terraza/s
1 Jardín/es
Superficie útil:
105,41 m2

