



Ebnet, Hornbühl

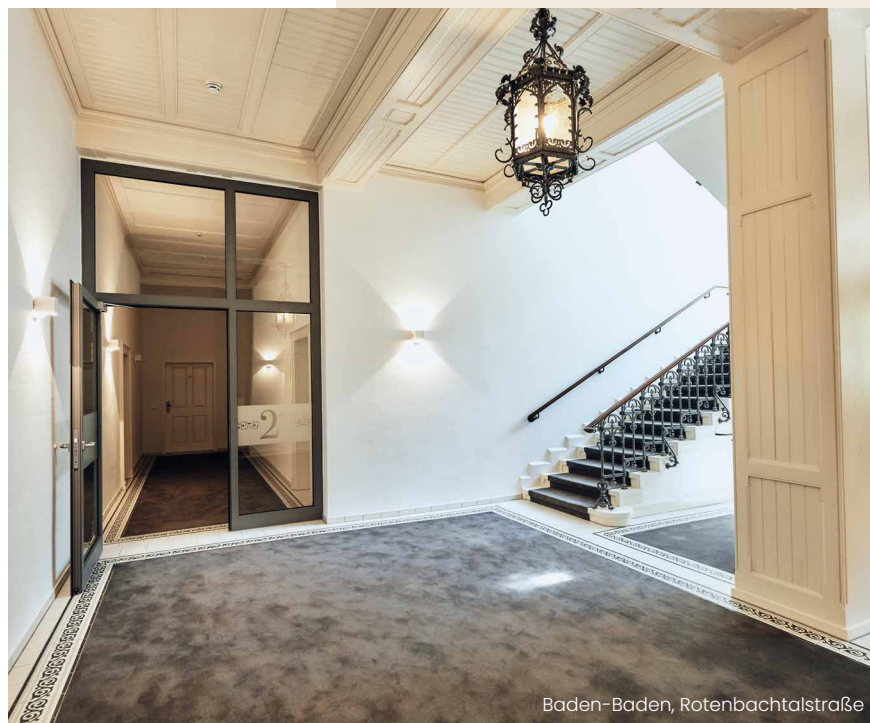
Referenz- Projekte

Freiburg-Ebnet, Hornbühl-Ost

Im Neubaugebiet Hornbühl-Ost hat die TreuBau sieben Mehrfamilienhäuser mit 46 Wohnungen und über 100 TG-Stellplätzen realisiert. Das Projekt beeindruckt durch eine moderne Bauweise als Effizienzhäuser KfW 55 sowie mit großzügigen Gartenanlagen mit barrierefreien Zugängen.



Baden-Baden, Rotenbachtalstraße



Baden-Baden, Rotenbachtalstraße

Baden-Baden, Rotenbachtalstraße

In Baden-Baden wurde ein stilvolles Wohnensemble mit drei Neubaugebäuden mit 24 Eigentumswohnungen geschaffen. Helle Architektur, Tiefgarage, Aufzüge und die grüne Umgebung verbinden hohen Wohnkomfort mit bester Lage in der UNESCO-Welterbestadt.

Zu dem Wohnensemble gehört auch das ehemalige Ludwig-Wilhelm-Stift als Kuturdenkmal, welches von der TreuBau in enger Abstimmung mit der Landesdenkmalbehörde grundlegend saniert und hochwertig in 21 Wohnungen ausgebaut wurde.



Baden-Baden, Rotenbachtalstraße