



# Bestandsplan

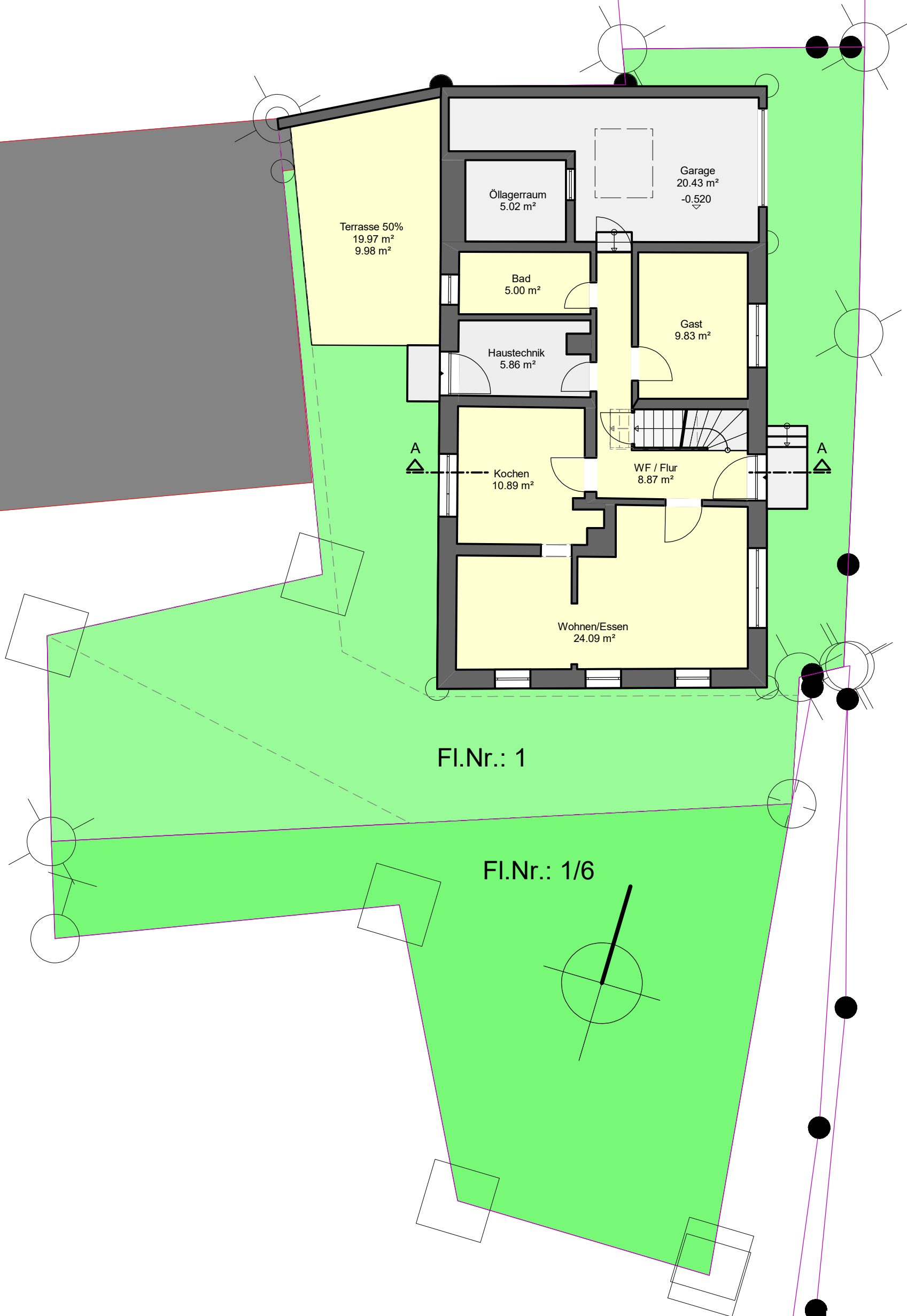
Litzendorfer Straße 10

96123 Schammelsdorf

Stand: 26.02.2025

M 1:100 - Kellergeschoss

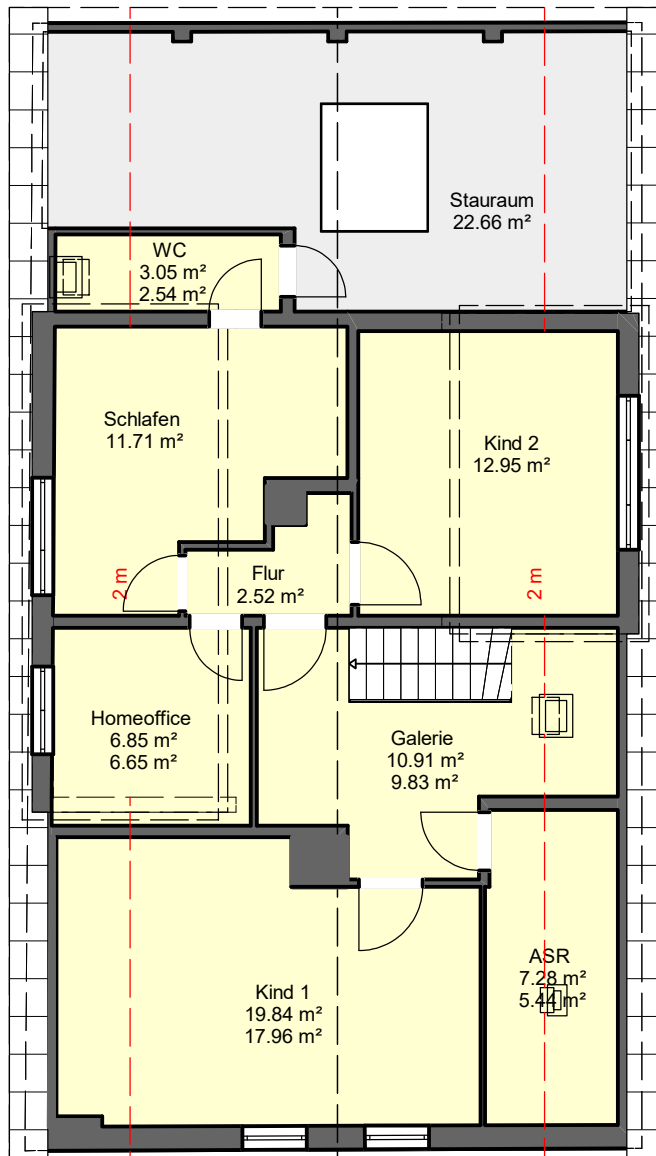
**Planungsbüro**  
**SCHEINER**



# Bestandsplan

Litzendorfer Straße 10  
 96123 Schammelsdorf  
 Stand: 26.02.2025  
 M 1:100 - Erdgeschoss





# Bestandsplan

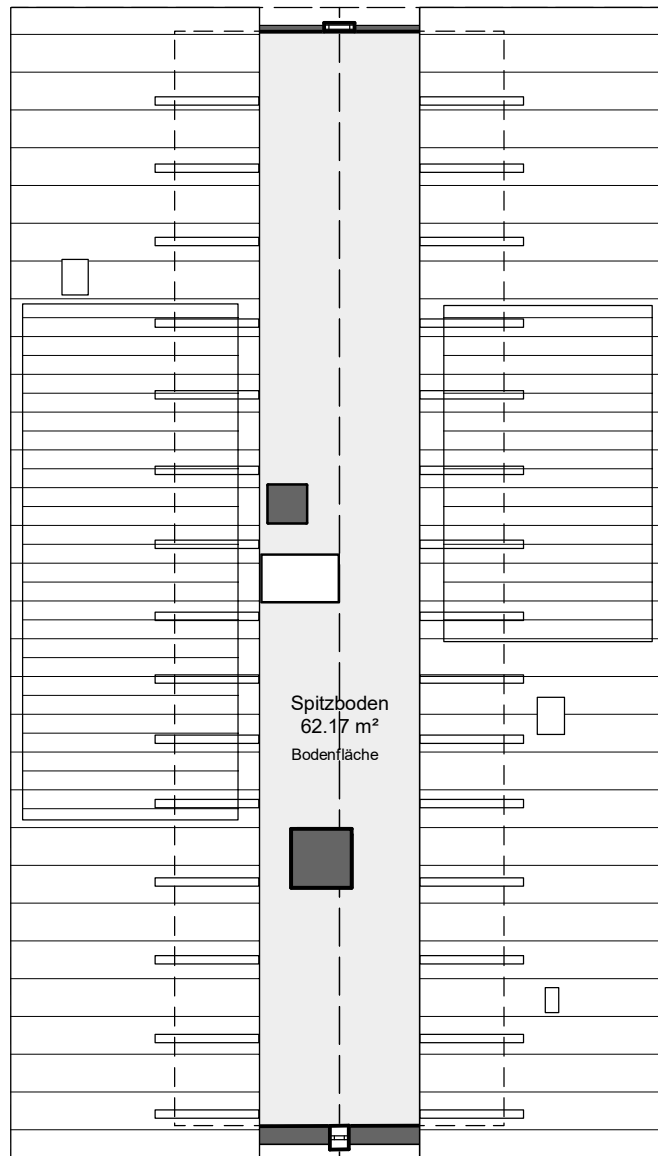
Litzendorfer Straße 10

96123 Schammelsdorf

Stand: 26.02.2025

M 1:100 - Dachgeschoss

**Planungsbüro**  
**SCHEINER**



# Bestandsplan

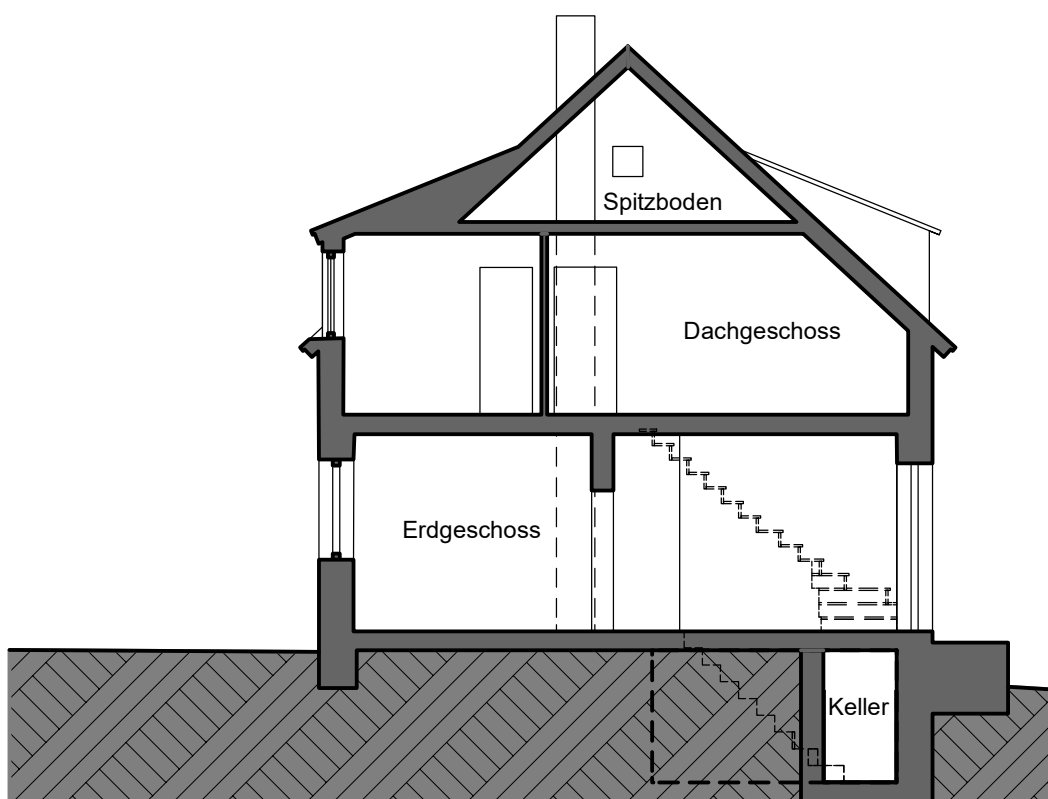
Litzendorfer Straße 10

96123 Schammelsdorf

Stand: 26.02.2025

M 1:100 - Spitzboden

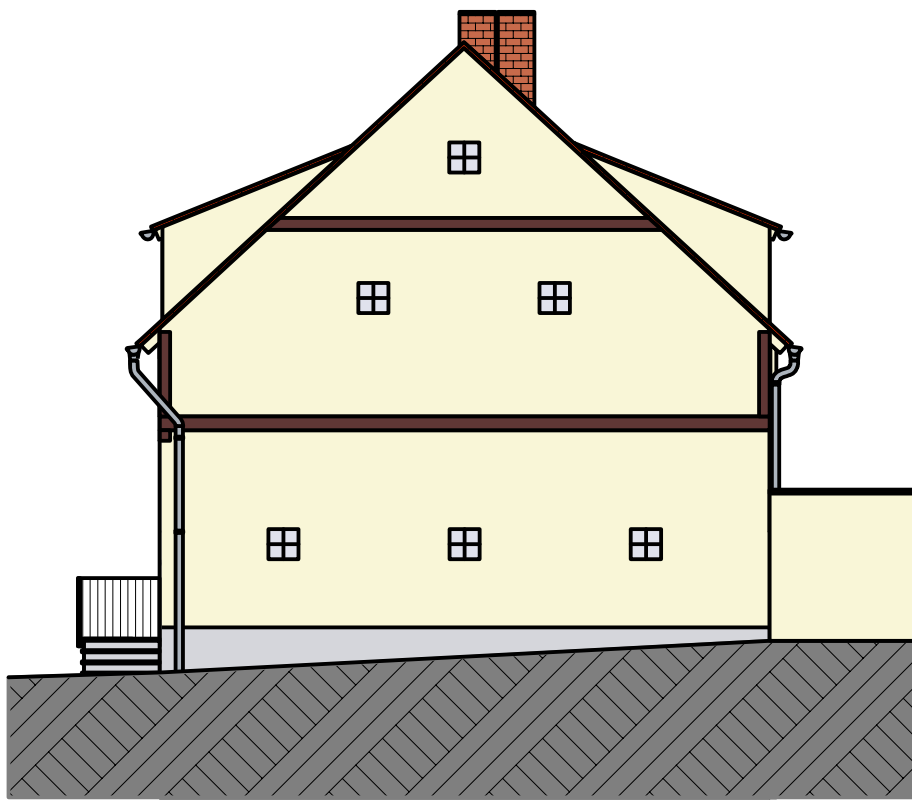
**Planungsbüro**  
**SCHEINER**



# Bestandsplan

Litzendorfer Straße 10  
96123 Schammelsdorf  
Stand: 26.02.2025  
M 1:100 - Schnitt A

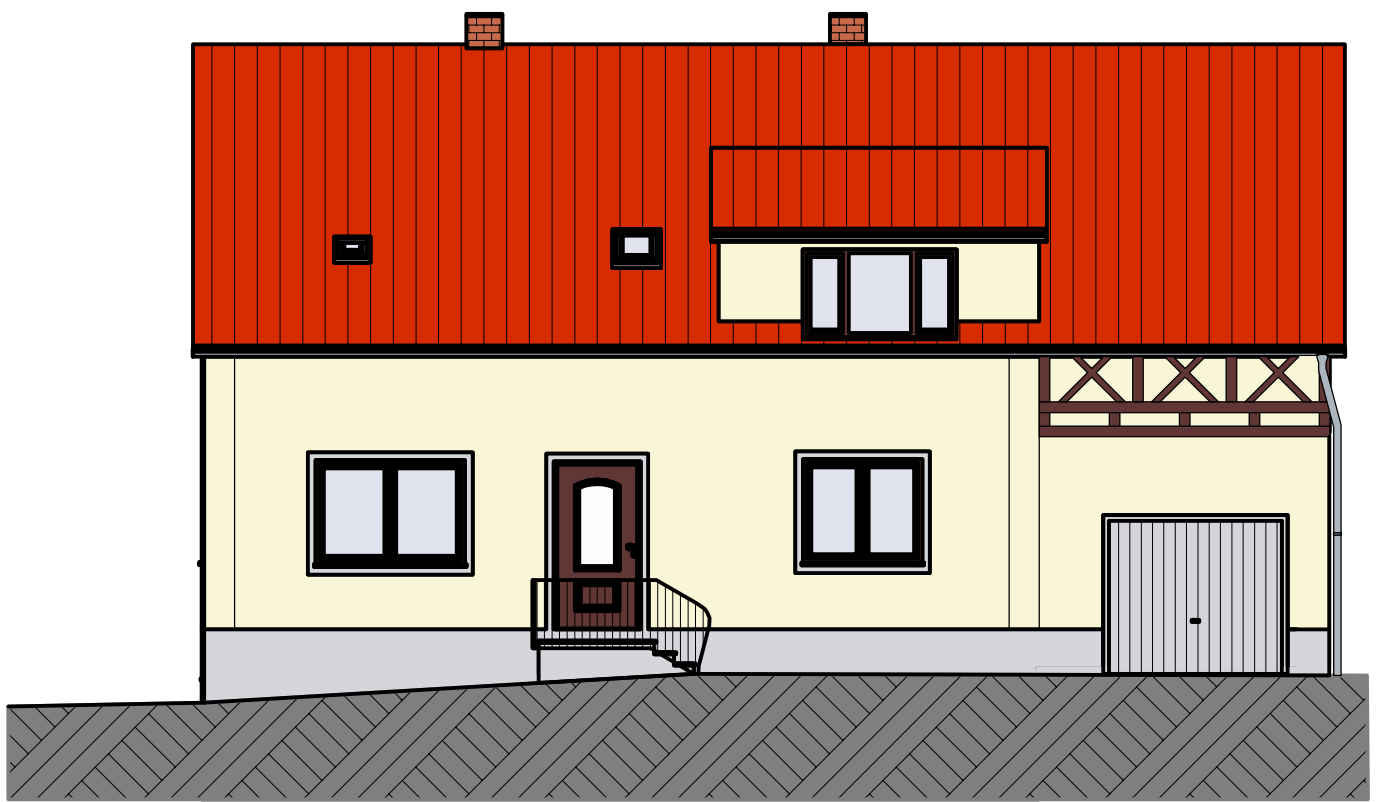
**Planungsbüro**  
**SCHEINER**



# Bestandsplan

Litzendorfer Straße 10  
96123 Schammelsdorf  
Stand: 26.02.2025  
M 1:100 - Nordansicht

**Planungsbüro**  
**SCHEINER**



# Bestandsplan

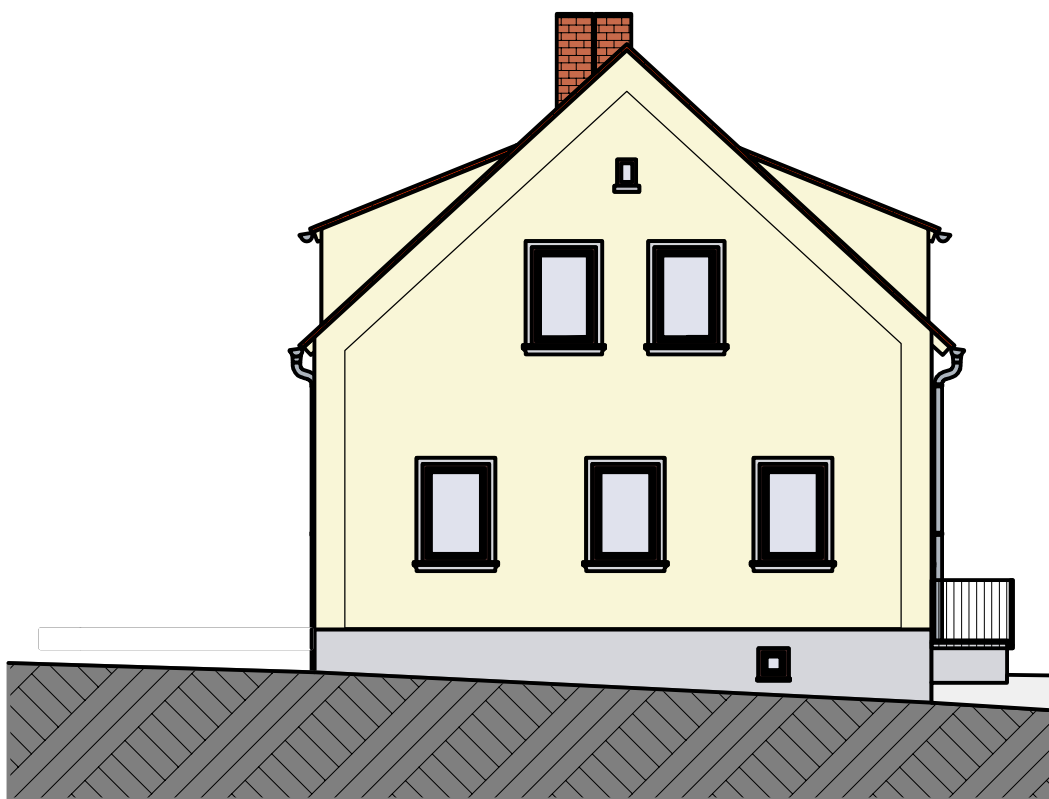
Litzendorfer Straße 10

96123 Schammelsdorf

Stand: 26.02.2025

M 1:100 - Ostansicht

**Planungsbüro**  
**SCHEINER**



# Bestandsplan

Litzendorfer Straße 10

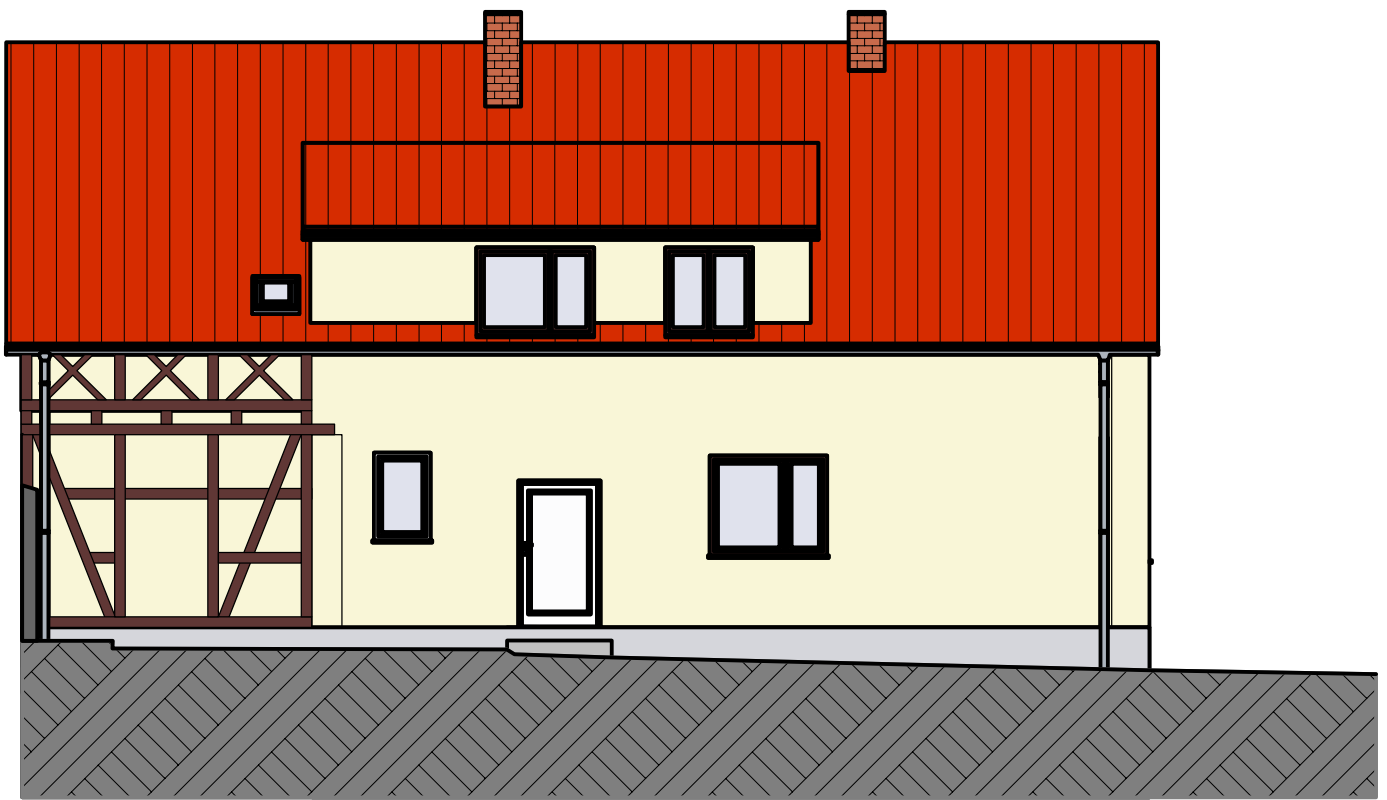
96123 Schammelsdorf

Stand: 26.02.2025

M 1:100 - Südansicht

**Planungsbüro**  
**SCHEINER**





# Bestandsplan

Litzendorfer Straße 10  
96123 Schammelsdorf  
Stand: 26.02.2025  
M 1:100 - Westansicht

**Planungsbüro**  
**SCHEINER**