

Expose: Grillenweg 27

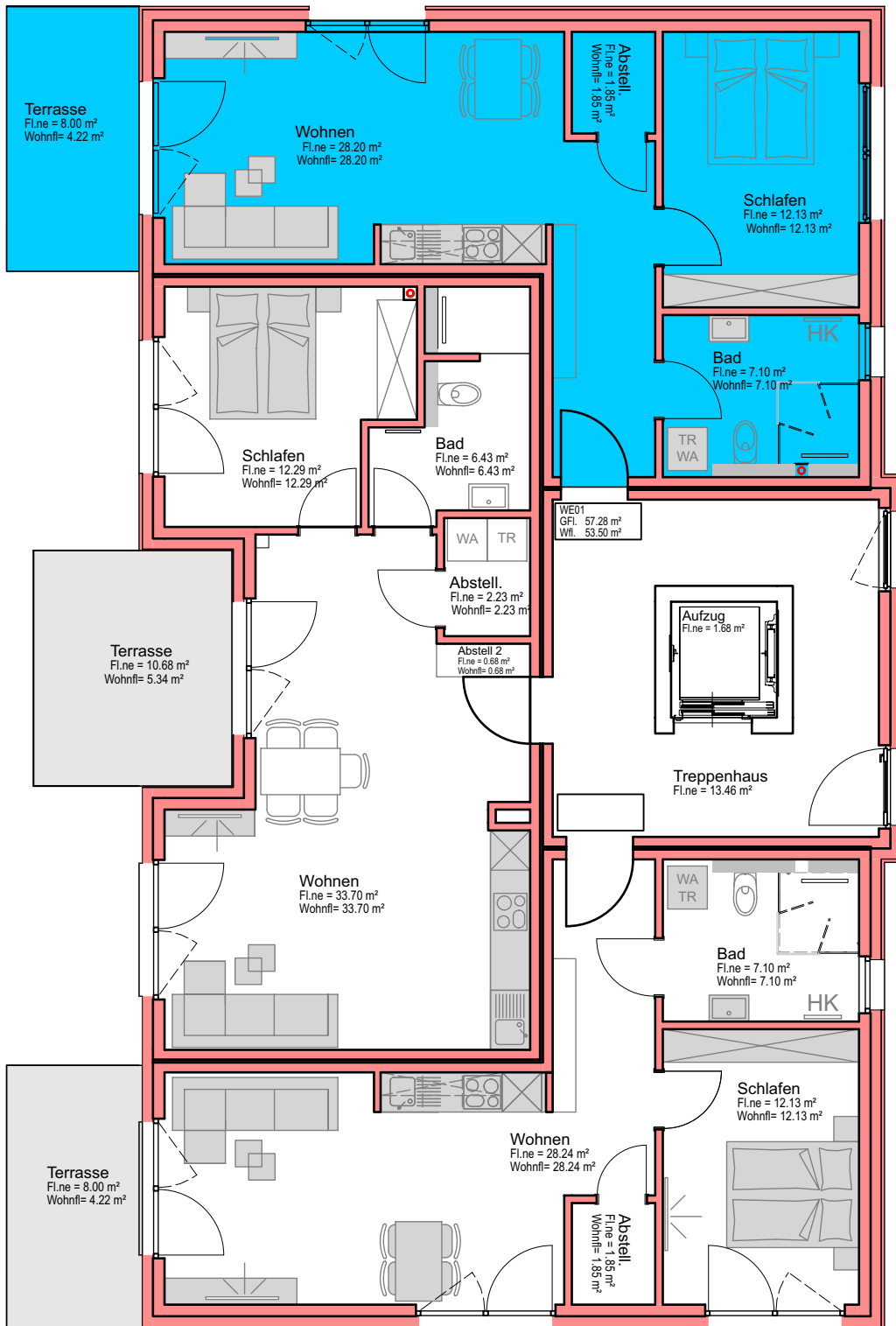
Neubauprojekt Grillenweg Hamburg - Eidelstedt



Ansicht Nord-West



Wohnung 1

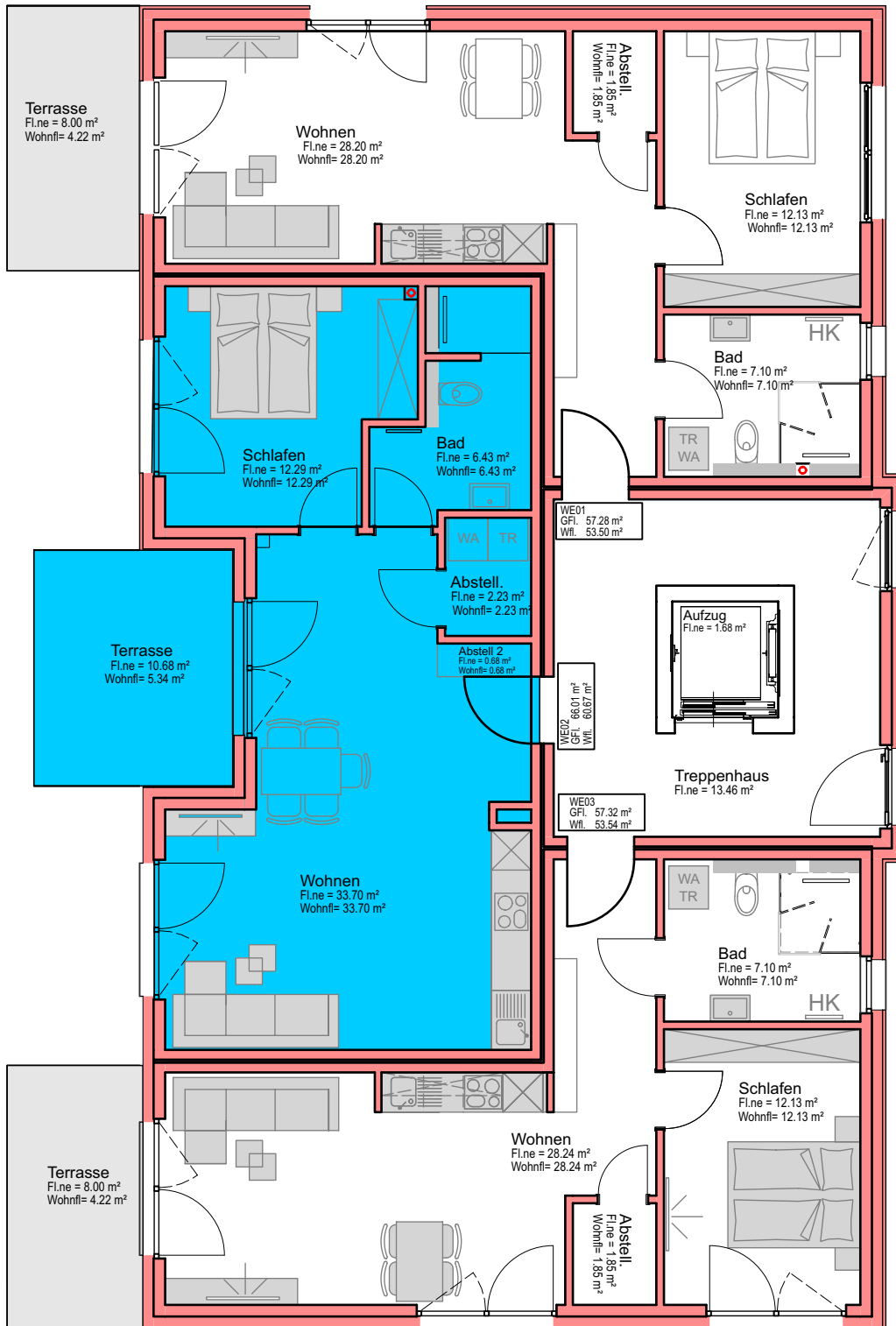


2 Zi- Wohnung
EG mit Terrasse
Wohnfl.: 53,50 m²
Geschossfl.: 57,28 m²
offene Küche
Kellerraum

339.500,00 €



Wohnung 2

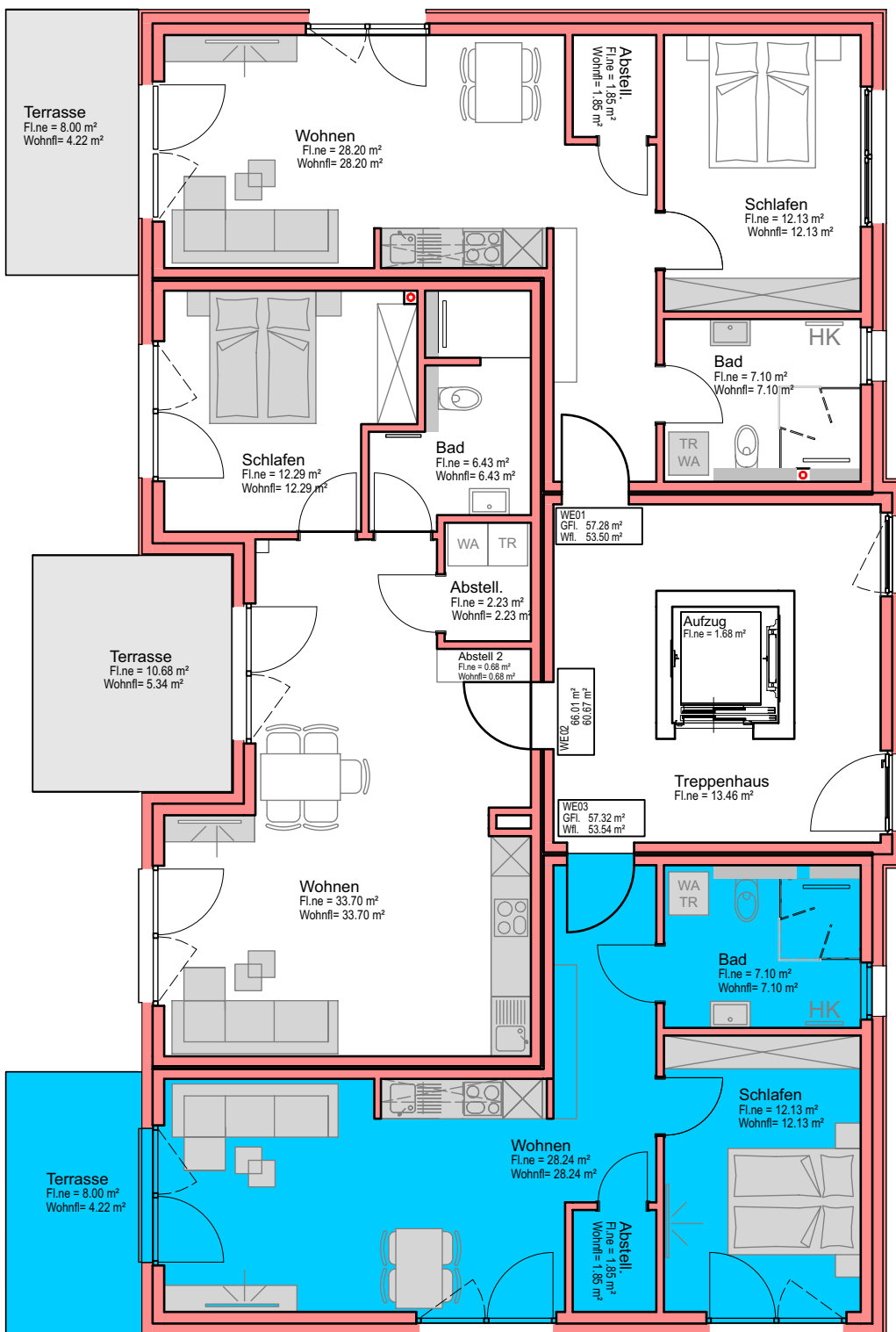


2 Zi- Wohnung
EG mit Terrasse
Wohnfl.: 60,67 m²
Geschossfl.: 66,01 m²
offene Küche
Kellerraum

385.500,00 €



Wohnung 3

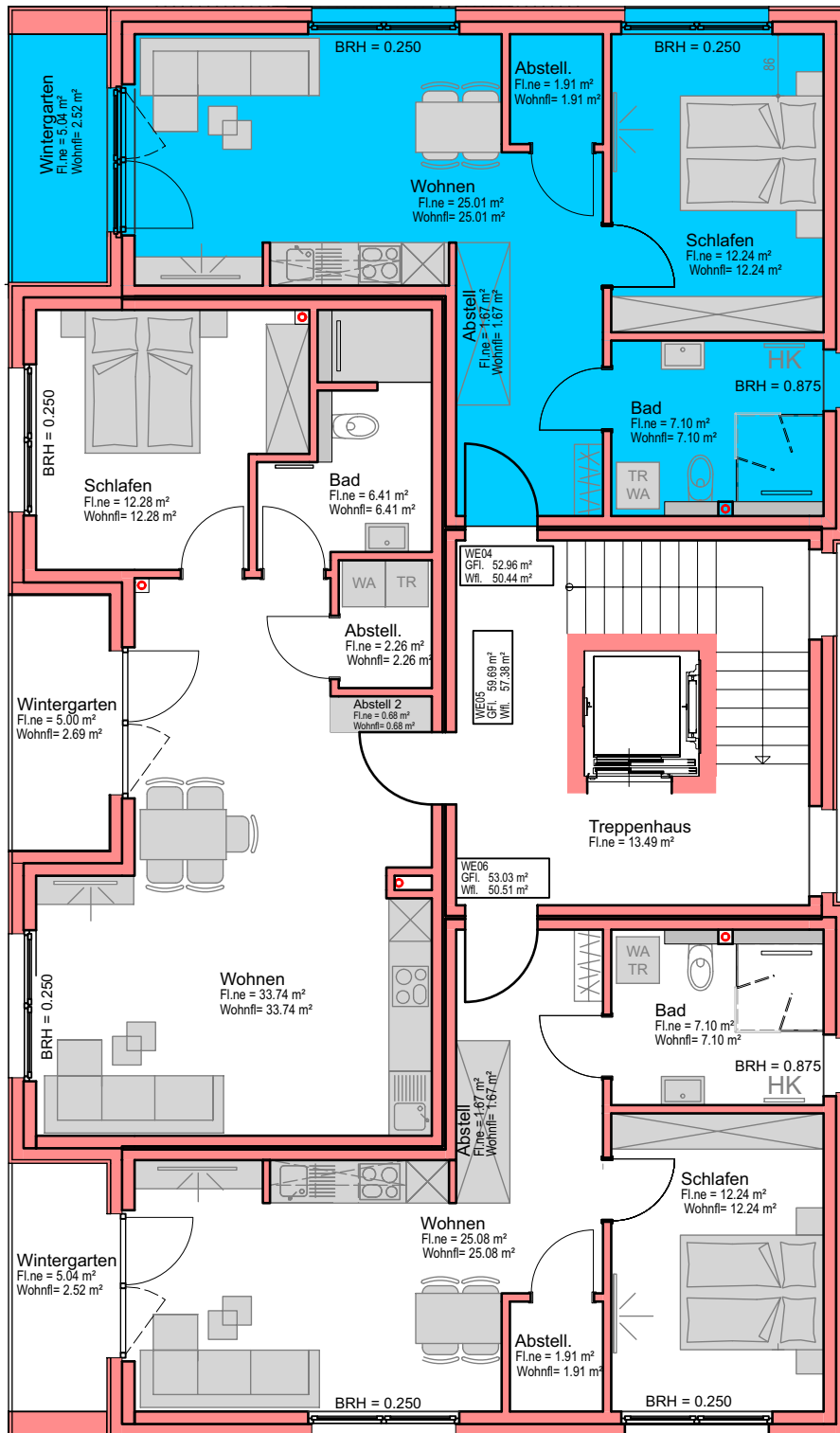


2 Zi- Wohnung
EG mit Terrasse
Wohnfl.: 53,54 m²
Geschossfl.: 57,32 m²
offene Küche
Kellerraum

339.500,00 €



Wohnung 4

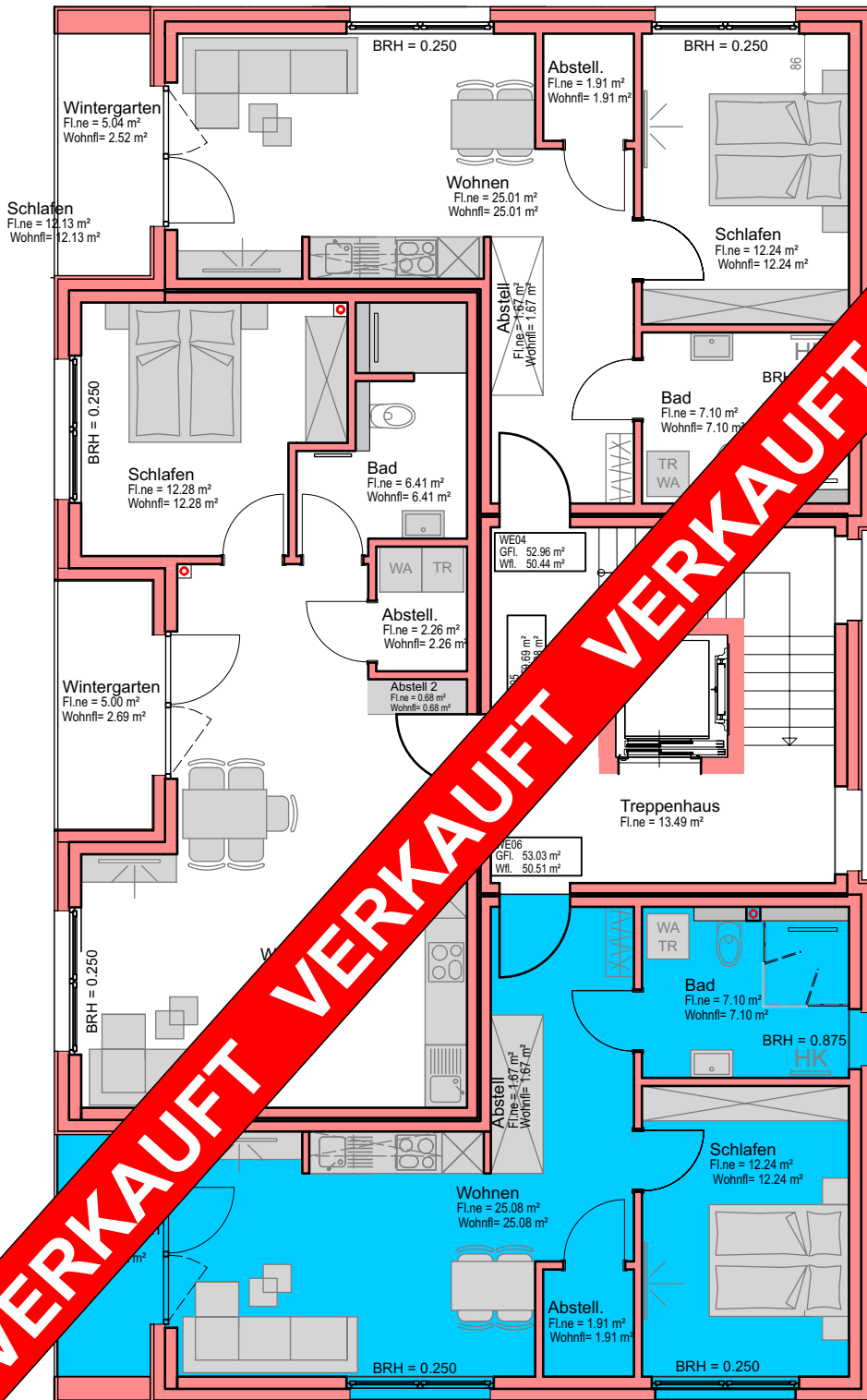


2 Zi- Wohnung
 1.OG mit Wintergarten
 Wohnfl.: 50,04 m²
 Geschossfl.: 52,96 m²
 offene Küche
 Kellerraum

321.000,00 €



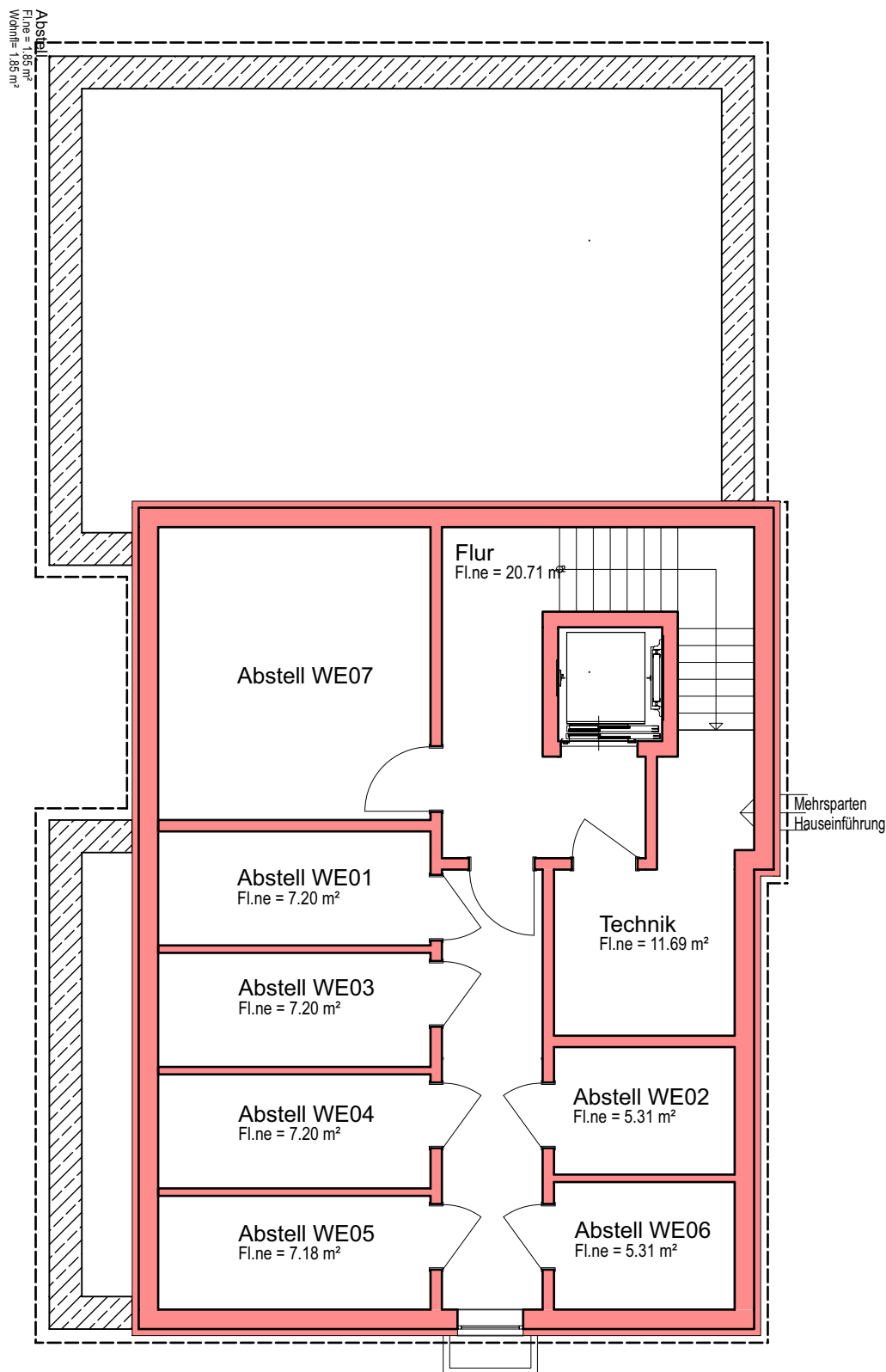
Wohnung 6



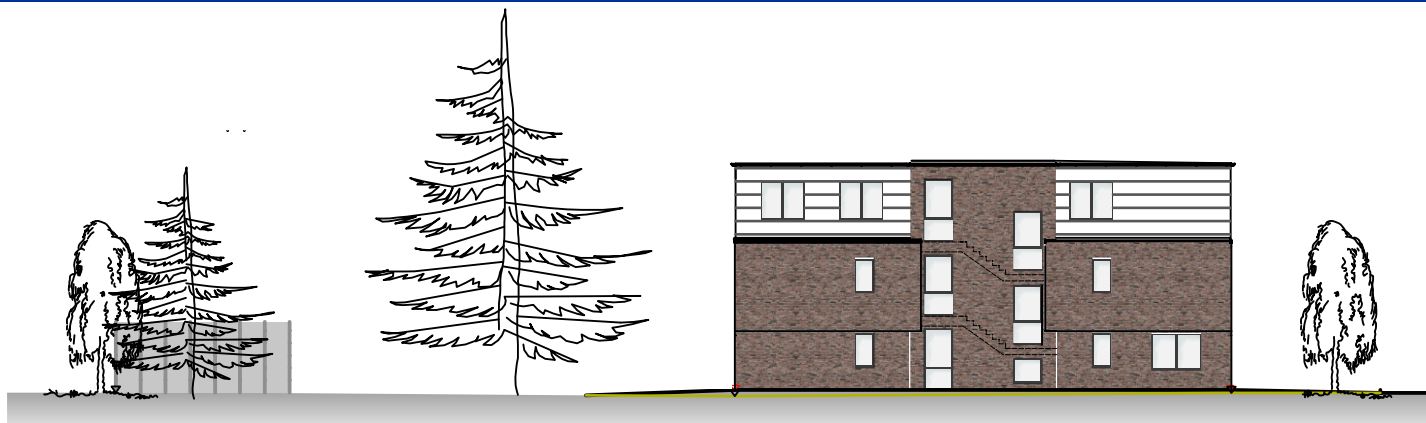
2 Zi- Wohn
1.0G mi garten
Wohnfl. m²
Ges. 53,03 m²
of raum
1.000,00 €



Kellergeschoss



Ansichten / Schnitt



Ansicht Süd-Ost



Ansicht Nord-West



Ansicht Nord-Ost



Ansicht Süd-West

