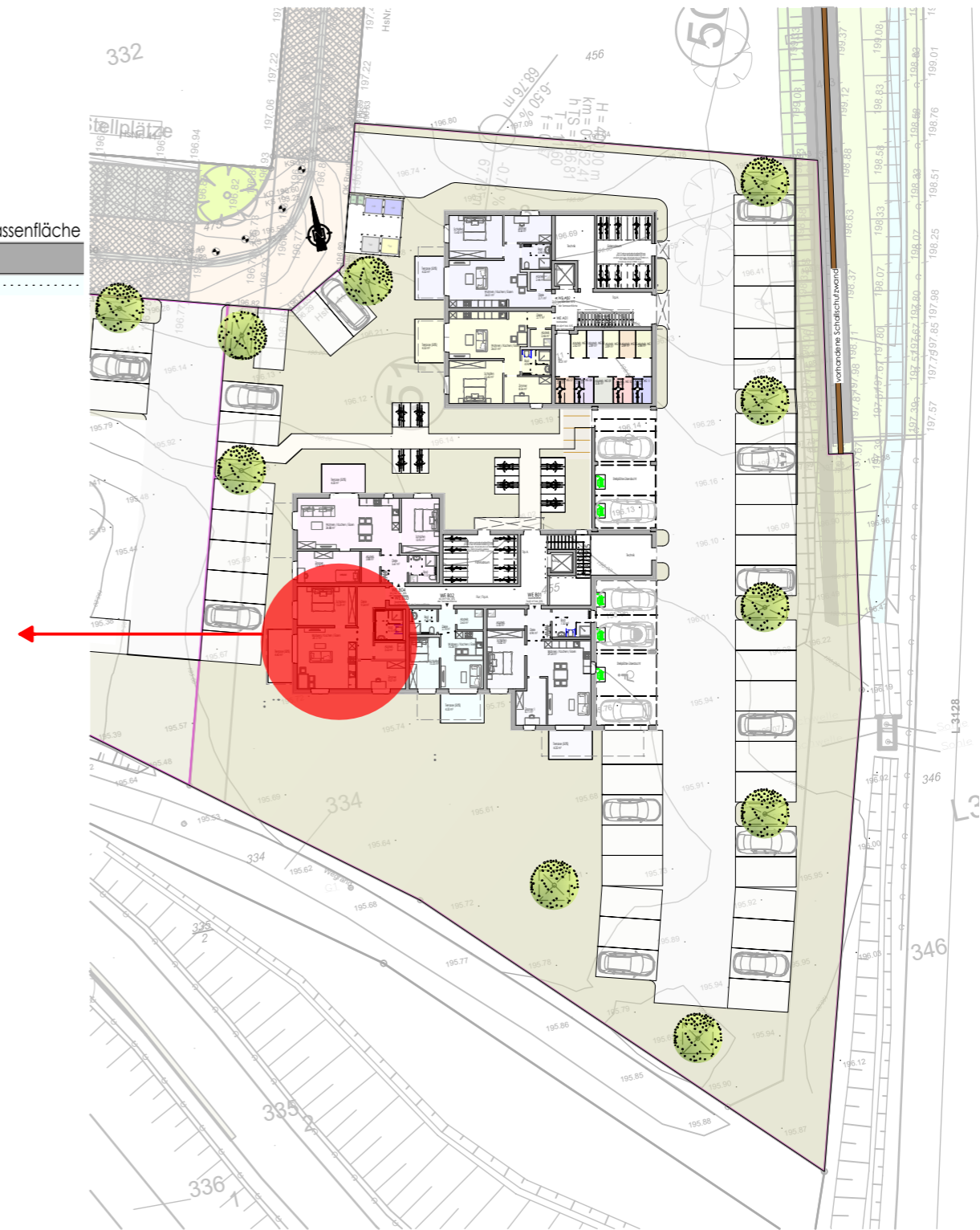
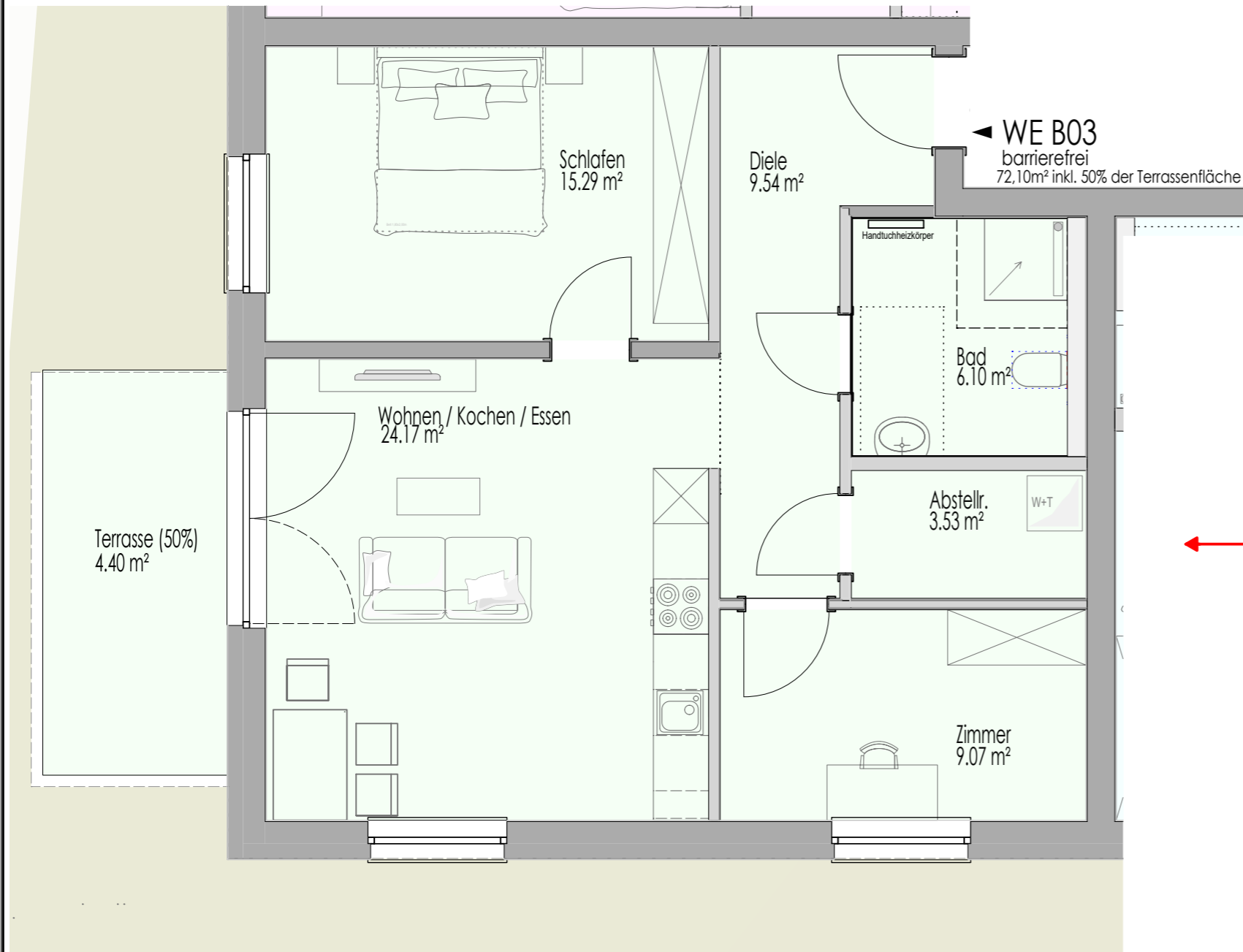


## Übersicht Außenanlage



## GEBÄUDE B - Erdgeschoss - Wohnung 03 (72,10m<sup>2</sup>)

Neubau von 2 Mehrfamilienhäusern mit dazugehöriger Stellplatzanlage, Bonhoefferstraße 44, 35418 Buseck

Planstand 03.11.2023