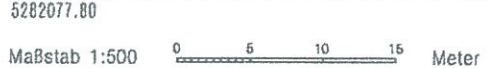
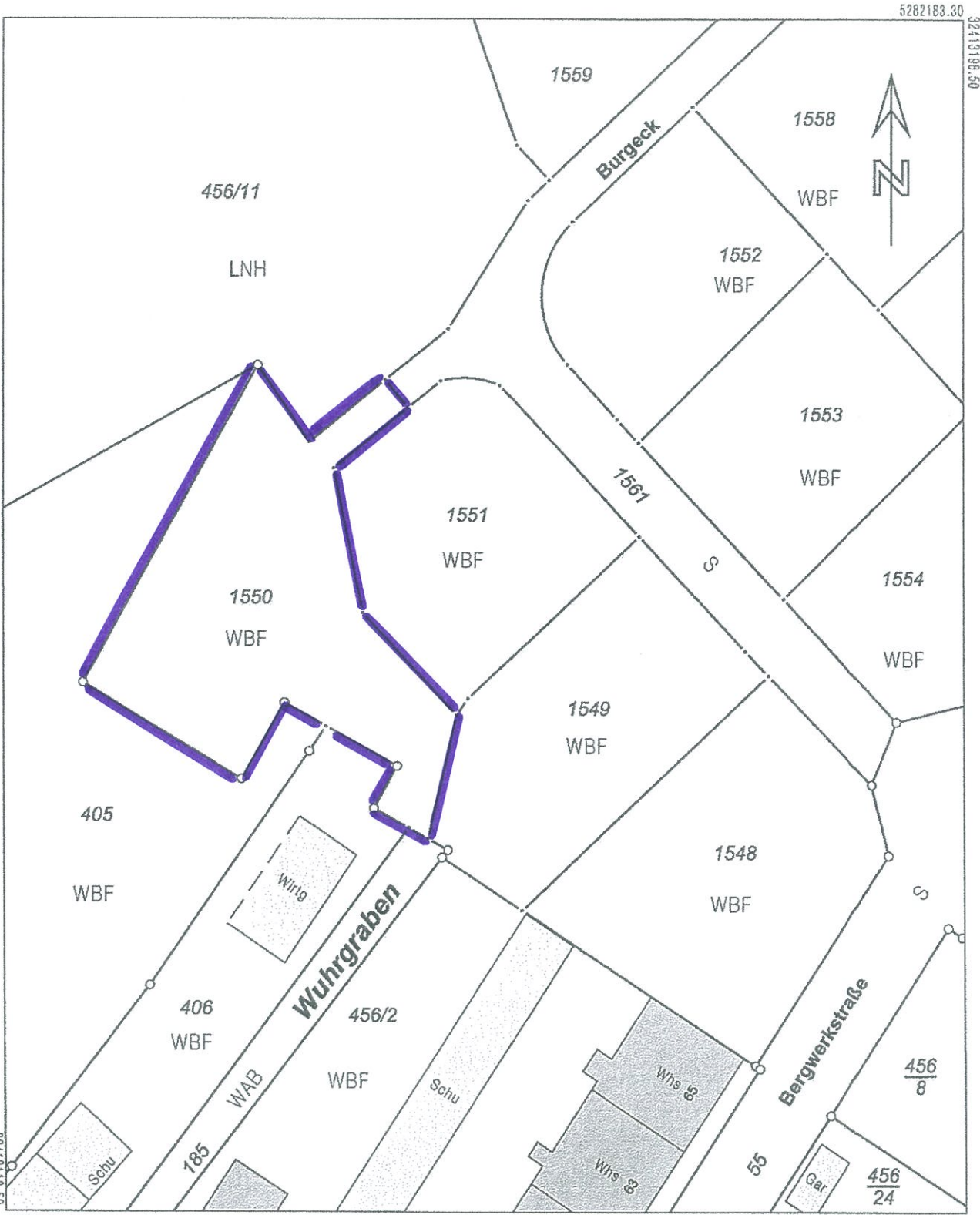


Flurstück: 1548, 1549, 1550 u. 1551  
Flur: 1550  
Gemarkung: Hausen

Gemeinde: Hausen im Wiesental  
Kreis: Lörrach  
Regierungsbezirk: Freiburg



Die Basisinformationen und Basisdaten des Liegenschaftskatasters unterliegen dem Verwendungsvorbehalt nach § 2 Abs. 3 und 4 des Vermessungsgesetzes vom 1. Juli 2004 (GBl. S. 469, 509), zuletzt geändert durch Gesetz vom 30. November 2010 (GBl. S. 989). Sie dürfen vom Empfänger nur für den Zweck verwendet werden, zu dem sie übermittelt worden sind. Eine Verwendung für andere Zwecke ist nur zulässig, wenn die Vermessungsbehörde eingewilligt hat.