

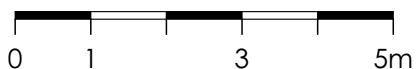
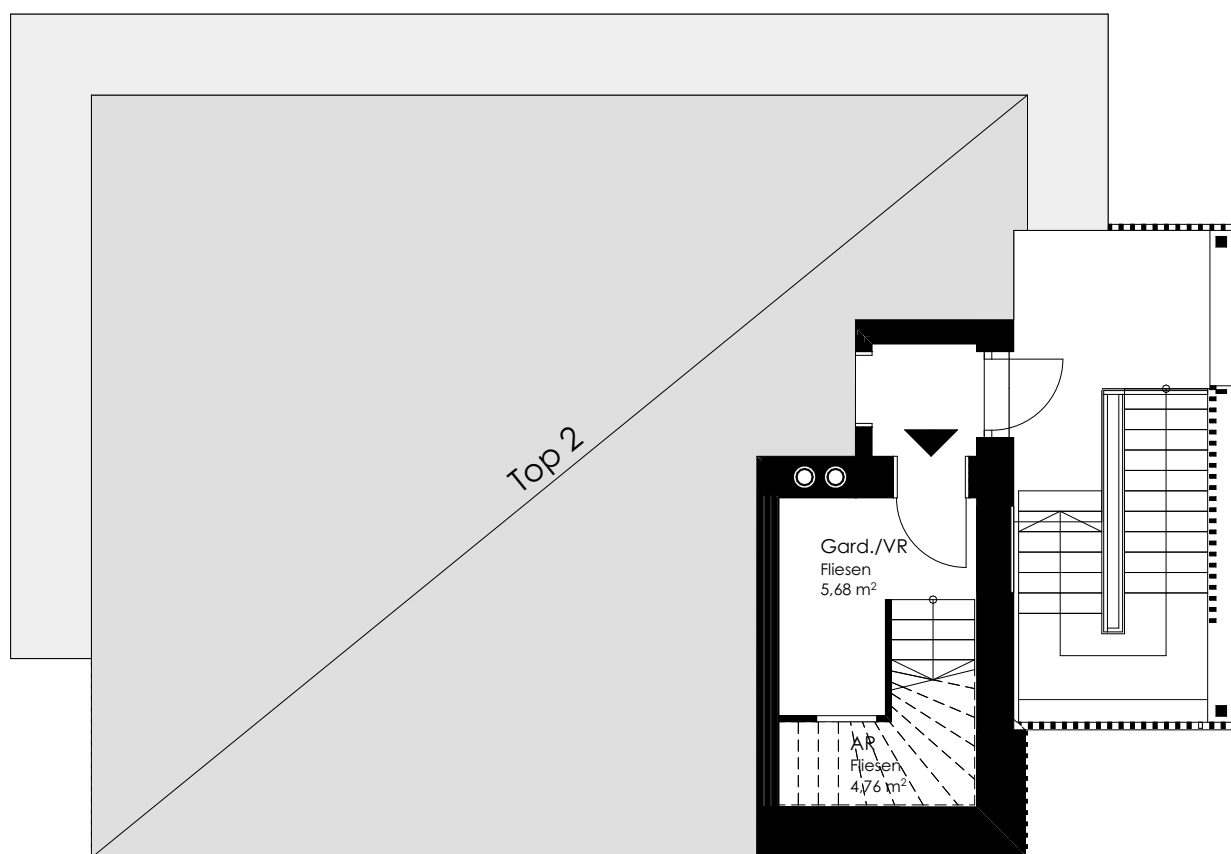
TOP 3

Obergeschoss/Dachgeschoss

Gard./VR (OG)	5,68m ²
AR (OG)	4,76m ²
AR (DG)	5,02m ²
WC (DG)	1,59m ²
Bad (DG)	6,42m ²
Dachraum (DG)	3,89m ²
K/W/E	46,16m ²
Schlafzimmer (DG)	15,90m ²

Balkon ca.	7,89m ²
Balkon/Loggia ca.	8,38m ²
Kellerabteil	12,00m ²

Gesamtfläche: 89,42m²



Top 3 Obergeschoss

ARCHITEKTURBÜRO SAILER ZT GMBH



Architekt Dipl.-Ing. Paul Sailer
5350 Strobl | Bahnstraße 5
+43/6137/20423 | office@architekt-sailer.at

053_Forsthaus Scharfling
Verkaufspläne
053_vp_003 / aw / ps
10.12.2025



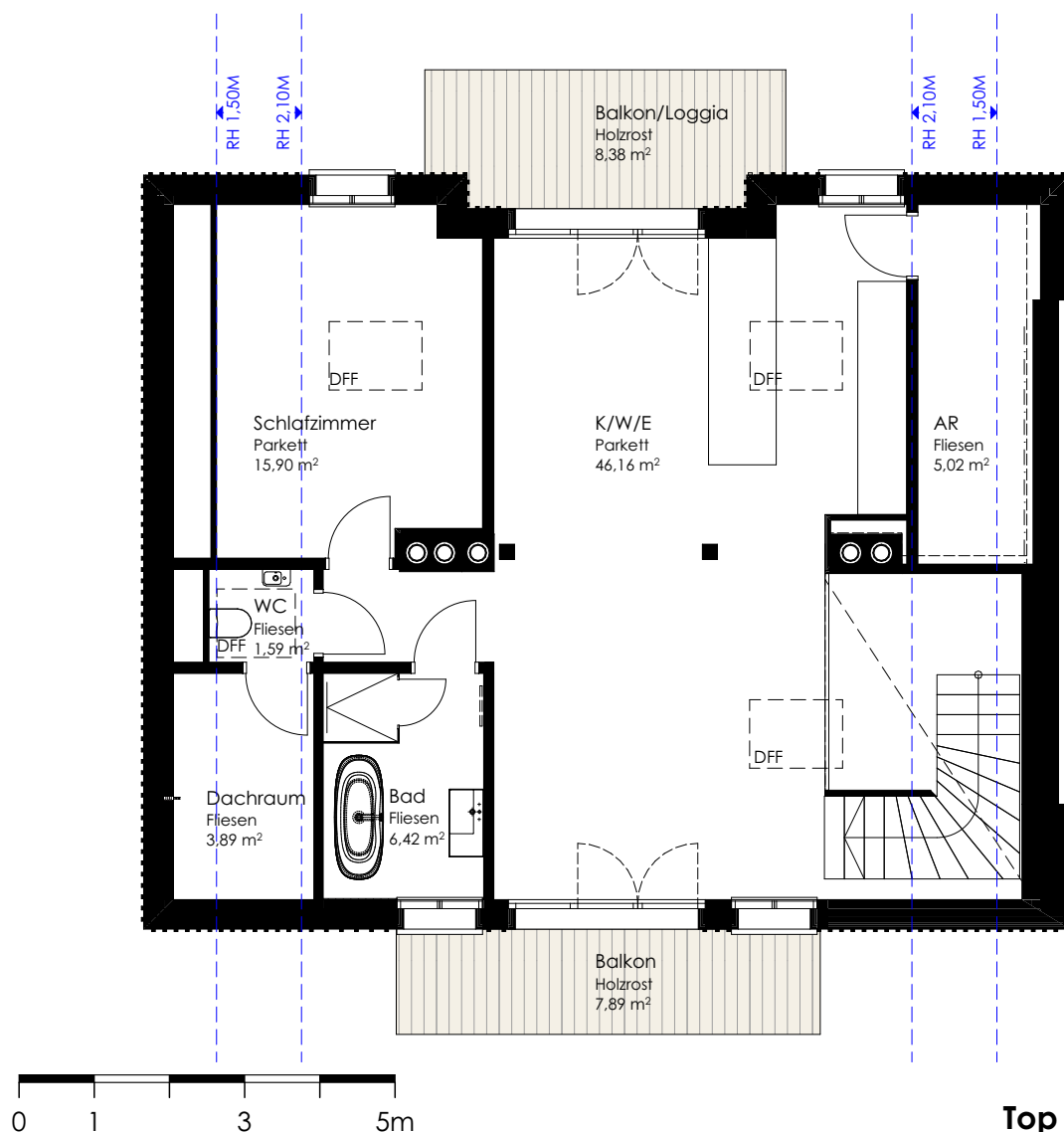
TOP 3

Obergeschoss/Dachgeschoss

Gard./VR (OG)	5,68m ²
AR (OG)	4,76m ²
AR (DG)	5,02m ²
WC (DG)	1,59m ²
Bad (DG)	6,42m ²
Dachraum (DG)	3,89m ²
K/W/E	46,16m ²
Schlafzimmer (DG)	15,90m ²

Balkon ca.	7,89m ²
Balkon/Loggia ca.	8,38m ²
Kellerabteil ca.	12,00m ²

Gesamtfläche: 89,42m²



Top 3 Dachgeschoss

ARCHITEKTURBÜRO SAILER ZT GMBH



Architekt Dipl.-Ing. Paul Sailer
5350 Strobl | Bahnstraße 5
+43/6137/20423 | office@architekt-sailer.at

053_Forsthaus Scharfling
Verkaufspläne
053_vp_004 / aw / ps
10.12.2025