

KAGIS Grundstücks-Report

Informationen aus amtlichen Geodatenbeständen



Informationen zum Status	G= Grenzkataster
	E= Grundsteuerkataster
Stand der DKM	1.Oktober 2023

Grundgrenzen

Grundstücks-Nummer	720/18
KG-Nummer	75318
Katastralgemeinde	Velden am Wörthersee
Rechtsstatus	E
Fläche (DKM) in m ²	942,7

Grundbuchsinfos

GRUNDBUCH	EINLAGEZAHL
75318	741

Adresse(n) aus dem Adress- und Wohnungsregister (AGWR)

ADRESSCODE	SUBCODE	STRASSE	POSTLEITZAHL	ZUSTELLORT	STAND
6139639	002	Kirchenstr. 42	9220	Velden/Wörther See	02.05.2024
6139638	001	Kirchenstr. 40	9220	Velden/Wörther See	02.05.2024

Inhaltsverzeichnis

Inhalte mit Daten im Kartenausschnitt

- Seite 3 Flächenwidmungsplan
- Seite 4 Örtliches Entwicklungskonzept
- Seite 5 Oberflächenabfluss
- Seite 6 Solarpotenzial
- Seite 7 Höheninformationen aus dem digitalen Gelände- und Oberflächenmodell

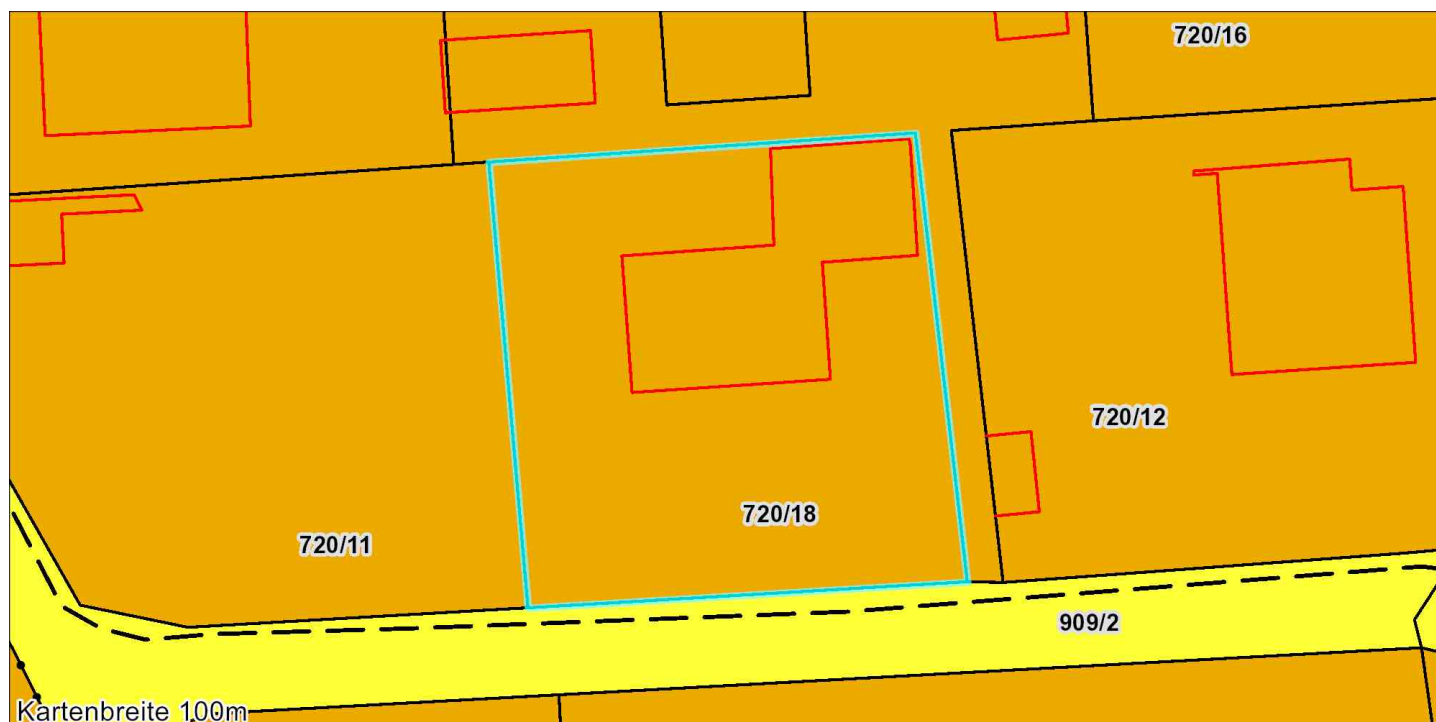
Inhalte ohne Daten im Kartenausschnitt

- Schutzgebiete - Naturschutz
- Bildungseinrichtungen
- Wasserbuch
- Gefahrenzonen der Bundeswasserbauverwaltung
- Gefahrenzonen Wildbach- und Lawinerverbauung
- Gesundheitseinrichtungen

Das Land Kärnten ist für die Genauigkeit und Verlässlichkeit der gesetzgebenden Dokumente in elektronischer Form nicht haftbar. Der vorliegende Auszug hat rein informativen Charakter und begründet insbesondere keine Rechten und Pflichten. Des Weiteren ist die Haftung für Folgeschäden aus der Verwertung der angebotenen Informationen ausgeschlossen. Es wird keine Gewähr für die Verfügbarkeit, den störungsfreien Betrieb und die Fehlerfreiheit des Online-Systems gegeben

Die Digitale Katastralmappe (DKM) ist der grafische Datenbestand des Katasters im Koordinatensystem der Österreichischen Landesvermessung. Sie wird von den zuständigen Vermessungsämtern katastralgemeindeweise geführt. Die DKM veranschaulicht die Lage der Grundstücke und enthält die Grenzen der Grundstücke, die Grundstücksnummern, Nutzungsgrenzen und -symbole, die Fest-, Grenz- und Staatsgrenzpunkte mit deren Nummern und sonstige Darstellungen. Die Konsistenz der Daten zwischen der DKM und dem Grundbuch ist sichergestellt. Stichtagsdaten: Das Land Kärnten erwirbt die DKM einmal pro Jahr (Stichtagsdaten jeweils am 1. Oktober des Vorjahres) Diese Grafikdaten (Vektordaten) bzw. Sachdaten (Text) stellen den rechtlich gültigen Stand zum Zeitpunkt ihrer Erstellung dar. Sie reichen für viele Anwendungszwecke (z.B. Übersichten, großflächige Planungen,...) aus. Für alle eigentumsrelevanten Aspekte sind jedoch die tagesaktuellen Daten heranzuziehen

Flächenwidmungsplan



Vollständige Legende	Download der Legende
Rechtsvorschriften	Kärntner Raumordnungsgesetz 2021 – K-ROG 2021, K-ROG
Weitere Gesetzliche Grundlagen	Kärntner Flächenwidmungspläneverordnung – K-FlwplV K-FlwplV
Inhalt	Gemäß §13 des Kärntner Raumordnungsgesetzes hat der Gemeinderat in Übereinstimmung mit den Zielen und Grundsätzen der Raumordnung, den überörtlichen Entwicklungsprogrammen und dem örtlichen Entwicklungskonzept durch Verordnung einen Flächenwidmungsplan zu beschließen, durch den das Gemeindegebiet in Bauland, in Grünland und in Verkehrsflächen gegliedert wird. Bei dieser Gliederung sind die voraussehbaren wirtschaftlichen, sozialen, ökologischen und kulturellen Erfordernisse in der Gemeinde sowie die Auswirkungen auf das Landschaftsbild und das Ortsbild zu beachten. Für übereinanderliegende Ebenen desselben Planungsgebietes dürfen, wenn räumlich funktionelle Erfordernisse nicht entgegenstehen, verschiedene Widmungsarten festgelegt werden.
Kontakt	Abteilung 15 - Standort, Raumordnung und Energie, abt15.post@ktn.gv.at

Abf_Widmung

Bescheid	3Ro-123-1/24-2004
Rechtswirksam	03.12.2004
Umwidmung	neuer Flächenwidmungsplan
Link	https://www.ktn.gv.at/KAGIS_Dokumente/RO/g20725/3Ro-123-1_24-2004.pdf

	WidCode	Widmung	Flächenanteil [m ²]
Fläche der Referenzgeometrie			943
	A3	Kurgebiet	943

Örtliches Entwicklungskonzept



Vollständige Legende	Download der vollständigen Legende
Rechtsvorschriften	Kärntner Raumordnungsgesetz 2021 – K-ROG 2021, K-ROG
Weitere Rechtsvorschriften	Kärntner Örtliche Entwicklungskonzepte-Verordnung, ÖEK-Verordnung
Inhalt	Gemäß §9 des Kärntner Raumordnungsgesetzes hat der Gemeinderat in Übereinstimmung mit den Zielen und Grundsätzen der Raumordnung und den überörtlichen Entwicklungsprogrammen durch Verordnung ein örtliches Entwicklungskonzept zu beschließen, das die Grundlage für die planmäßige Gestaltung und Entwicklung des Gemeindegebietes, insbesondere für die Erlassung des Flächenwidmungsplanes, bildet.
Kontakt	Abteilung 15 - Standort, Raumordnung und Energie, abt15.post@ktn.gv.at

Oberflächenabfluss






Weiterführende Informationen	Detaillierte Informationen zur Oberflächenabfluss
Kontakt	Abteilung 12 - Wasserwirtschaft, abt12.post@ktn.gv.at , Tel: 050 536 32002

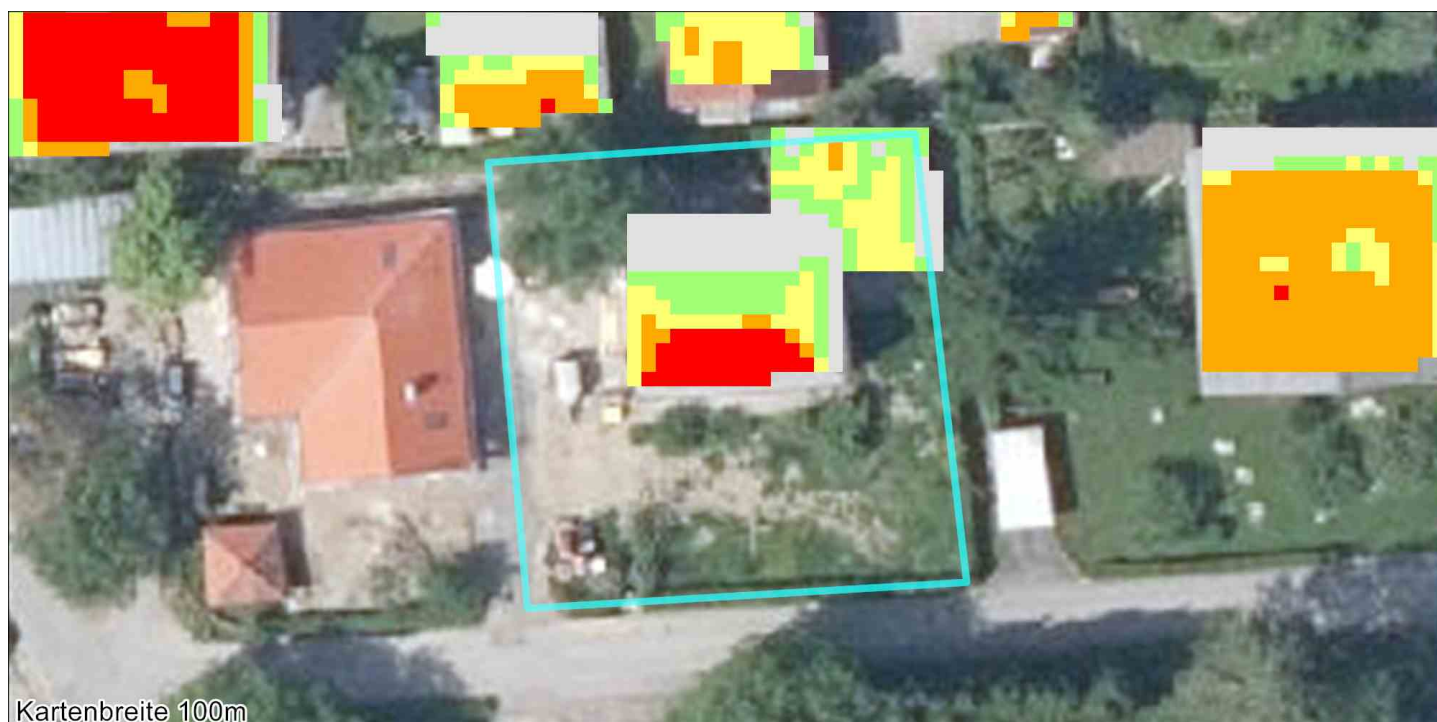
Gewässerrouten

— —

Gefährdungskategorien

-  mäßig
-  hoch
-  sehr hoch

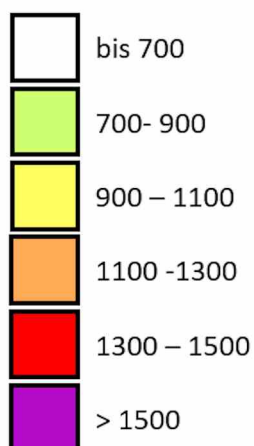
Solarpotenzial



Kontakt

Abteilung 8 - Umwelt, Naturschutz und Klimaschutzkoordination, kagis@ktn.gv.at, Tel:
050 536 18356

Solarpotenzial in kWh/m²/Jahr



Potenzieller kurzweiliger solare Strahlungsgenuss einer Fläche unter Berücksichtigung ihrer Exposition und Neigung und der Verschattung der Fläche durch Objekte im Fern- (=Relief) und Nahbereich (Vegetation, Bebauung). Basis für die Berechnung bilden das 1m Gelände- und Oberflächenmodell aus Laserscan Daten.

Globalstrahlung = Direktstrahlung + Diffusstrahlung.

Die Modellergebnisse wurden anhand von Klimadaten korrigiert, indem die berechneten Globalstrahlungswerten mit tatsächlich gemessenen Werten verglichen und korrigiert wurden.

Höheninformationen aus dem digitalen Gelände- und Oberflächenmodell



Höhe Gelände	463
Höhe Oberfläche	472,7
Einheit	Meter über Adria
Rechtswert	503973,1
Hochwert	164315,6
Koordinatensystem	31258
Datengrundlage	Laserscanning Höhenmodell 2023 - geoland.at
Flugjahr	2015
Version	v2024.03a-voibos1-build-Mar 19 2024-17:39:33

Datenquelle	Ein Dienst der Länderkooperation geoland.at
-------------	--