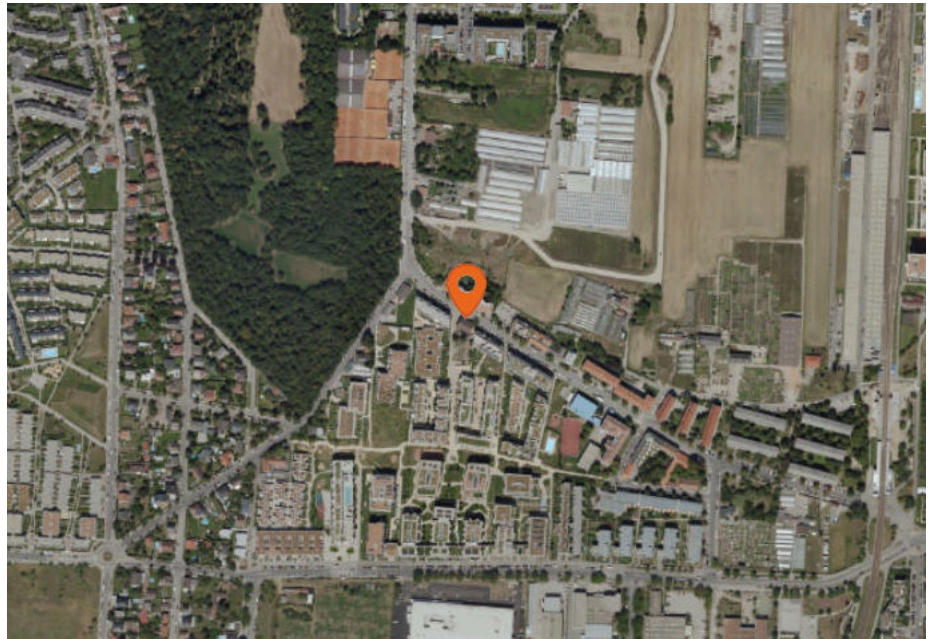




1230 Wien, Erlaaer Straße 64



LAGEREPORT

Erlaaer Straße 64
1230 Wien

LAGEREPORT-Nr.: 17191
Abfragestichtag: 20.06.2022
Erstellt von: s.meissner@ehl.at



INHALTSVERZEICHNIS

1. Infrastruktur und Verkehrsanbindung	3
Individual- und öffentlicher Verkehr	3
Kurzparkzonen und Kurzparkstreifen	3
Öffentliche Verkehrsmittel und Haltestellen	4
Alltags- & Nahversorgung	5
Shops	6
Gastronomie & Beherbergung	7
Gesundheit	8
Familien & Kinder	9
Bildungseinrichtungen	10
Freizeit & Tourismus	11

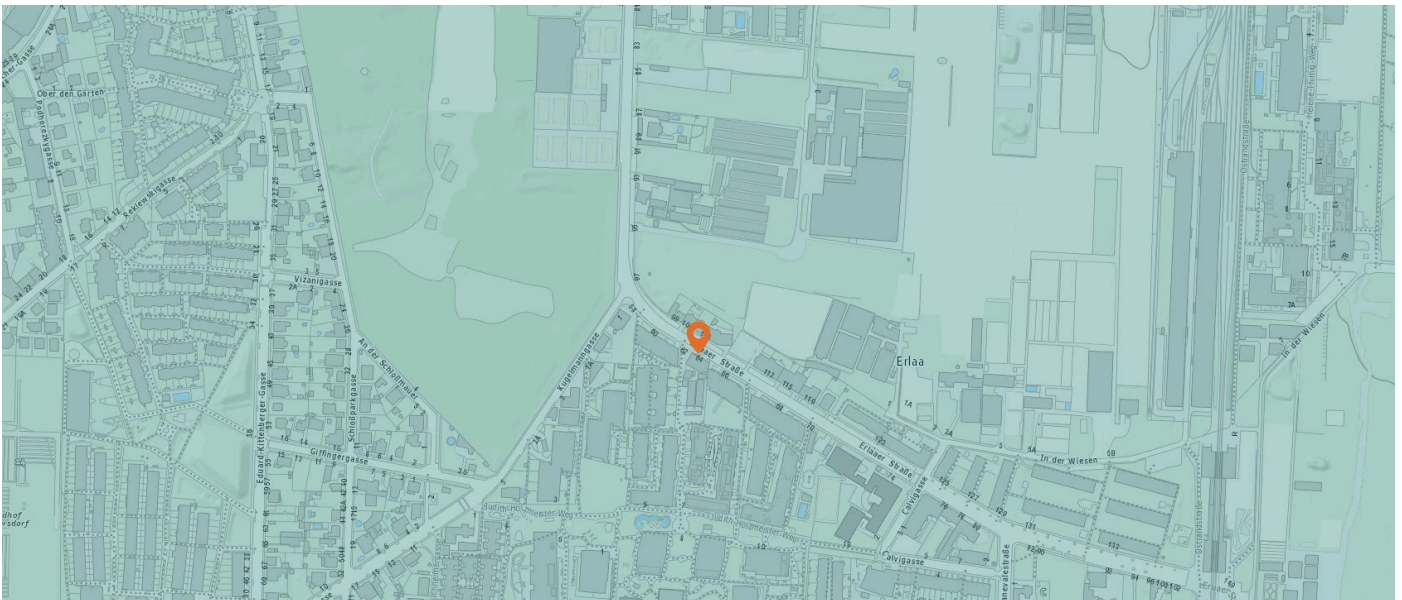
2. Wie laut ist es in Ihrer Umgebung?	12
Lärm Straßen	12
Lärm Eisenbahn	13
Lärm Industrie	13
Lärm Flugzeuge	14

3. Bevölkerung	15
Haushaltsanzahl	15
Geschlechterverteilung	15
Altersstruktur	16
Lebensphase	16
Lebensphase Allgemein	16

4. Anhang	17
-----------	----

1. INFRASTRUKTUR UND VERKEHRSANBINDUNG

Kurzparkzonen und Kurzparkstreifen



Legende

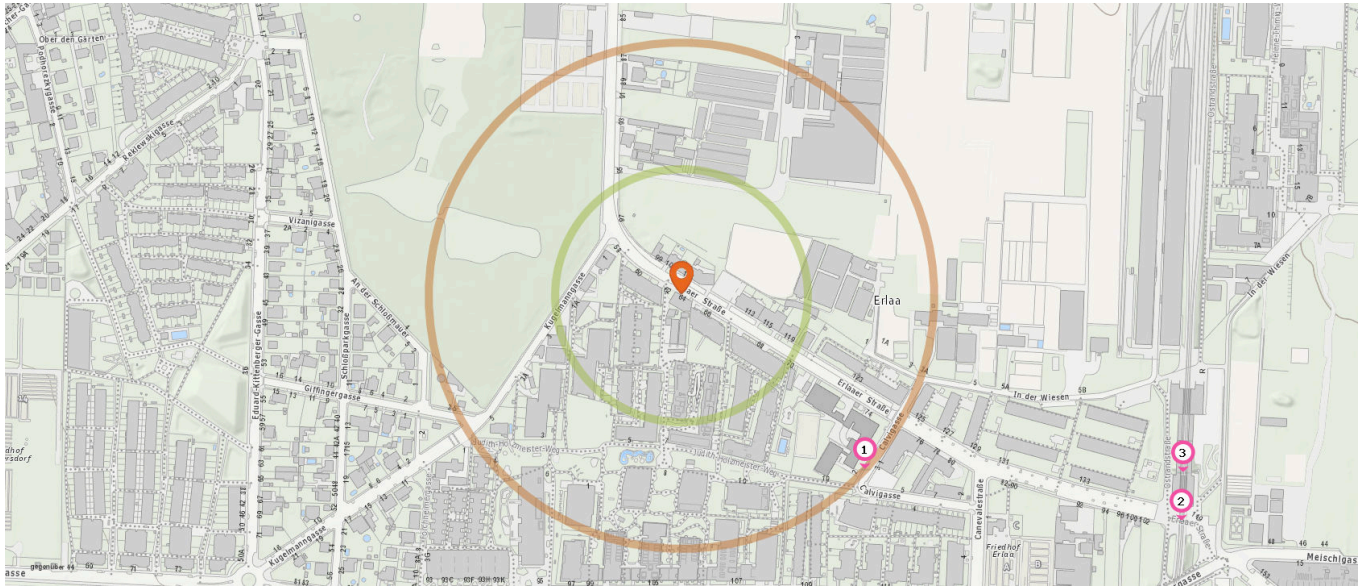
Kurzparkzonen



Mo.-Fr. (werkt.) v. 9-22 Uhr 2 h

Öffentliche Verkehrsmittel und Haltestellen

Pro Kategorie werden maximal 25 Einträge angezeigt.



Entspricht einer Gehzeit von ca. 2 Minuten

Entspricht einer Gehzeit von ca. 4 Minuten



Fahrradständer



U-Bahn Station

Anzahl im Umkreis: 2

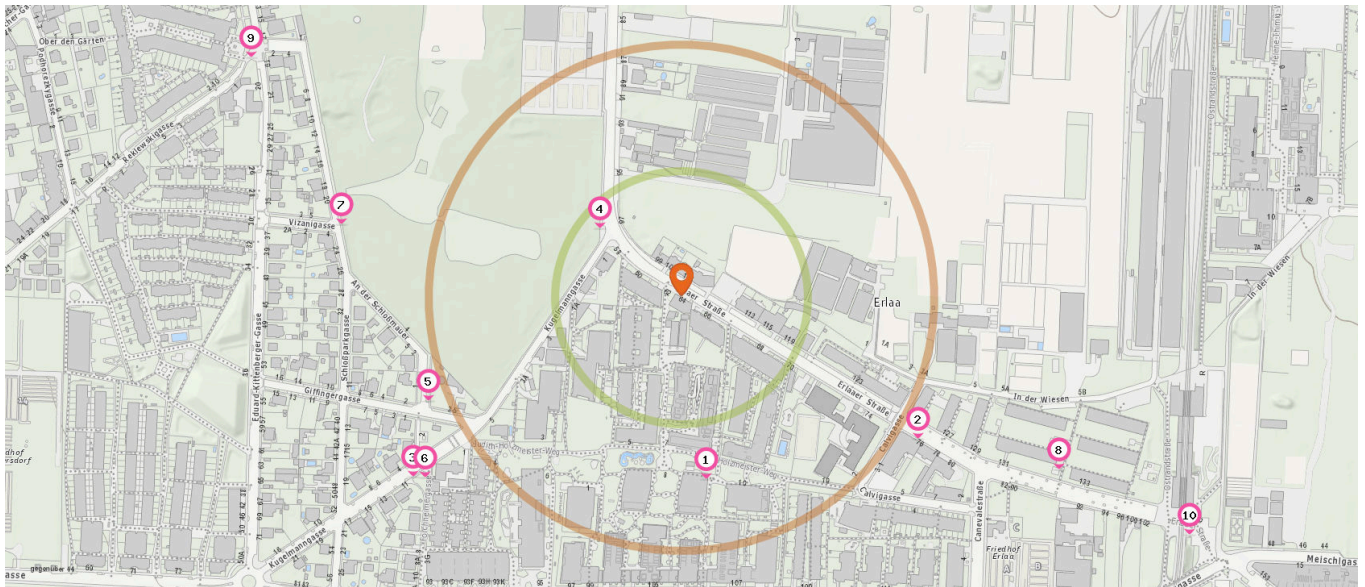
1. Fahrradständer (250 m)
Calvigasse 2, 1230 Wien
2. Fahrradständer (540 m)
Erlaaer Straße 104, 1230 Wien

Anzahl im Umkreis: 1

3. Erlaaer Straße (U6) (530 m)
Untergrundbahn Station Erlaaer Straße
130/51, 1230 Wien

Alltags- & Nahversorgung

Pro Kategorie werden maximal 25 Einträge angezeigt.



■ Entspricht einer Gehzeit von ca. 2 Minuten ■ Entspricht einer Gehzeit von ca. 4 Minuten



Friseur

Anzahl im Umkreis: 1

1. Secret Gardens (180 m)
Kugelmanngasse 7, 1230 Wien



Recycling

Anzahl im Umkreis: 6

4. Recycling (100 m)
Erlaaer Straße 97, 1230 Wien
5. Recycling (270 m)
An der Schloßmauer 1, 1230 Wien
6. Recycling (310 m)
Forchheimergasse 4, 1230 Wien
7. Recycling (340 m)
Schloßparkgasse 22, 1230 Wien
8. Recycling (410 m)
Erlaaer Straße 133, 1230 Wien
9. Recycling (490 m)
Reklewskigasse 2, 1230 Wien



Telefon

Anzahl im Umkreis: 1

10. Telefon (550 m)
Erlaaer Straße 149, 1230 Wien



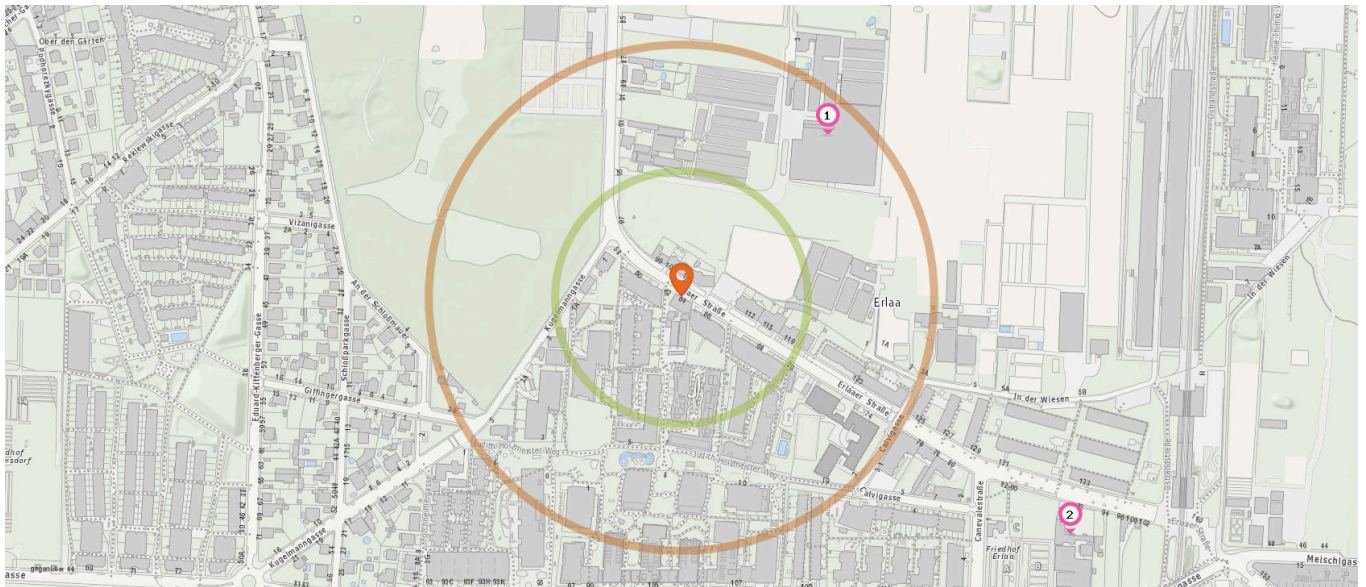
Briefkasten


Anzahl im Umkreis: 2

2. Briefkasten (270 m)
Erlaaer Straße 76, 1230 Wien
3. Briefkasten (320 m)
Kugelmanngasse 11, 1230 Wien

Shops

Pro Kategorie werden maximal 25 Einträge angezeigt.



 Entspricht einer Gehzeit von ca. 2 Minuten

 Entspricht einer Gehzeit von ca. 4 Minuten



Gartencenter

Anzahl im Umkreis: 1

1. Gartenbau Woisetschläger (220 m)
Ranningergasse 86/13, 1230 Wien



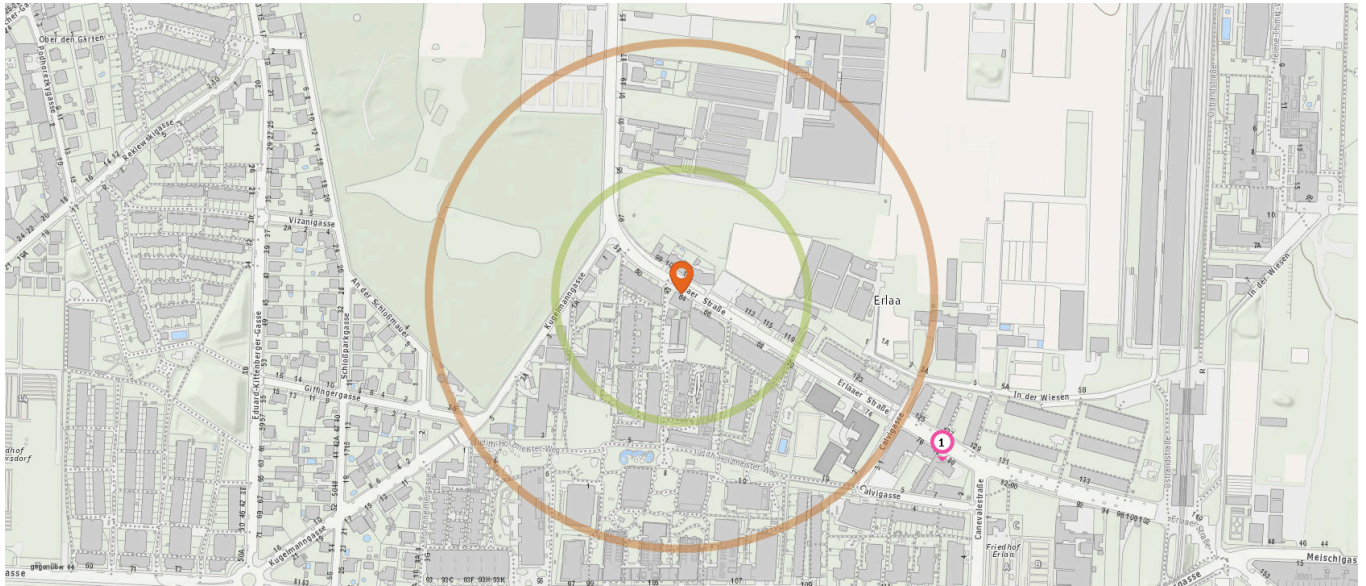
Florist

Anzahl im Umkreis: 1

2. Franz Lehner (450 m)
Erlaaer Straße 92, 1230 Wien

Gastronomie & Beherbergung

Pro Kategorie werden maximal 25 Einträge angezeigt.



Entspricht einer Gehzeit von ca. 2 Minuten

Entspricht einer Gehzeit von ca. 4 Minuten



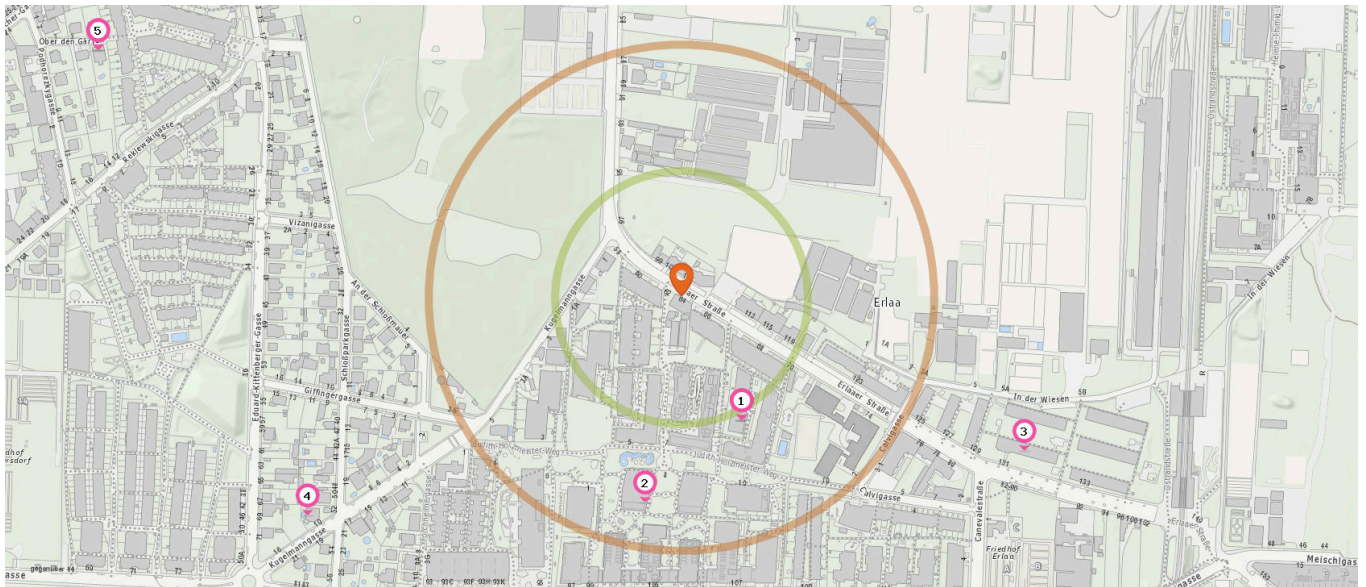
Restaurant

Anzahl im Umkreis: 1

1. Zum Mittelpunkt der Welt (310 m)
Erlaaer Straße 80, 1230 Wien

Gesundheit

Pro Kategorie werden maximal 25 Einträge angezeigt.



■ Entspricht einer Gehzeit von ca. 2 Minuten ■ Entspricht einer Gehzeit von ca. 4 Minuten



Arzt



Tierarzt

Anzahl im Umkreis: 6

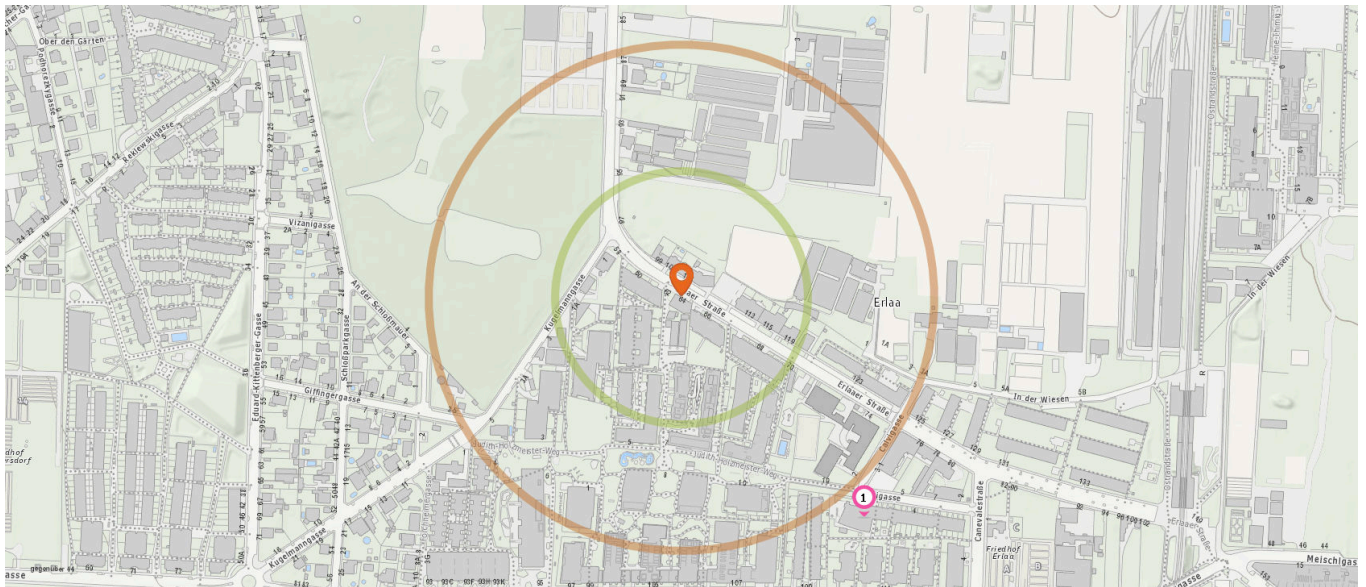
1. Dr. Martina Winkler (140 m)
Erlaaer Straße 70/5/6, 1230 Wien
1. Dr. Georg Rohrbacher (140 m)
Erlaaer Straße 70/5/6, 1230 Wien
1. Priv.Doz. Dr. Andreas Janata (140 m)
Erlaaer Straße 70/5/6, 1230 Wien
2. Dr. Sabine Gingold (210 m)
Carlberggasse 105/4/EG/01, 1230 Wien
3. Dr. Peter Kammerhofer (370 m)
Erlaaer Straße 131-133/1/1/4, 1230 Wien
4. Dr. Ursula Dallinger (430 m)
Schloßparkgasse 52, 1230 Wien


Anzahl im Umkreis: 3


5. Dipl.Tzt.Dr. Andrea PICHLER (630 m)
Ober den Gärten 8, 1230 Wien
5. Dipl.Tzt.Dr. Karina FORSTER (630 m)
Ober den Gärten 8, 1230 Wien
5. Dipl.Tzt.Dr. Gabriele HORNBERG (630 m)
Ober den Gärten 8, 1230 Wien

Familien & Kinder

Pro Kategorie werden maximal 25 Einträge angezeigt.



 Entspricht einer Gehzeit von ca. 2 Minuten

 Entspricht einer Gehzeit von ca. 4 Minuten



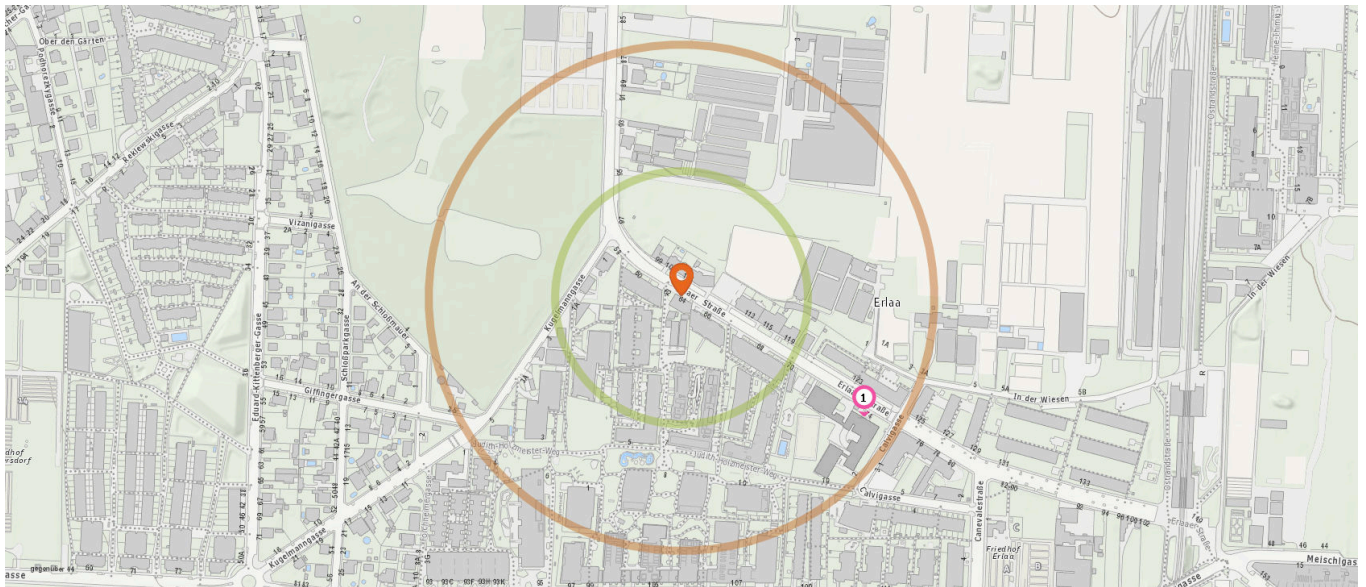
Kindergarten


Anzahl im Umkreis: 1

1. Kindergarten (280 m)
Calvigasse 4, 1230 Wien

Bildungseinrichtungen

Pro Kategorie werden maximal 25 Einträge angezeigt.



 Entspricht einer Gehzeit von ca. 2 Minuten

 Entspricht einer Gehzeit von ca. 4 Minuten



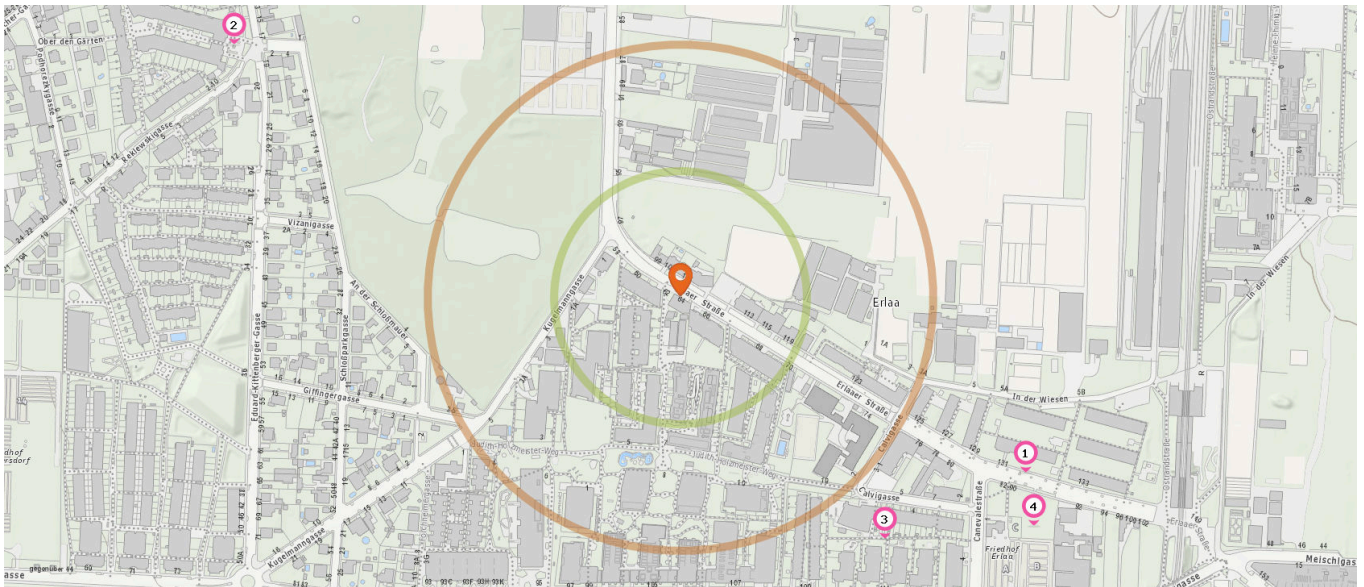
Schule

Anzahl im Umkreis: 1

1. VS Erlaaer Straße 74 (220 m)
Ameisbrücke 1404, 1230 Wien

Freizeit & Tourismus

Pro Kategorie werden maximal 25 Einträge angezeigt.



■ Entspricht einer Gehzeit von ca. 2 Minuten ■ Entspricht einer Gehzeit von ca. 4 Minuten



Kunstwerk

Anzahl im Umkreis: 2

1. Wäscherinnen / Mütter mit Kindern (380 m)
Erlaaer Straße 82-90, 1230 Wien
2. Kunstwerk (510 m)
Eduard-Kittenberger-Gasse 17, 1230 Wien



Denkmal

Anzahl im Umkreis: 1

3. Venus Auspitz (310 m)
Calvigasse 4, 1230 Wien



Gedenkstätte

Anzahl im Umkreis: 1

4. Gedenkstätte (420 m)
Erlaaer Straße 92, 1230 Wien

2. WIE LAUT IST ES IN IHRER UMGEBUNG?

Die Lärmkarten zeigen deutlich wo es in der Gegend durch erhöhtes Verkehrsaufkommen etwas lauter wird und wo mit weniger Geräuschkulisse zu rechnen ist.

Lärm Straßen

55 bis 60 db:

Entspricht der Lautstärke eines normalen Gesprächs, Radio/TV in Zimmerlautstärke

60 bis 65 db:

Entspricht einer lauten Unterhaltung, Rufen

65 bis 70 db:

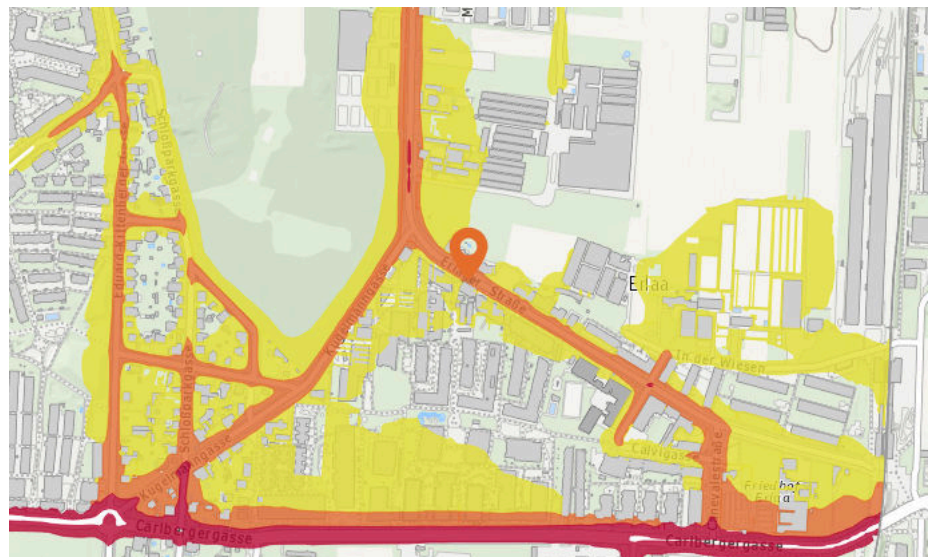
Entspricht dem Geräuschpegel in einem Großraumbüro

70 bis 75 db:

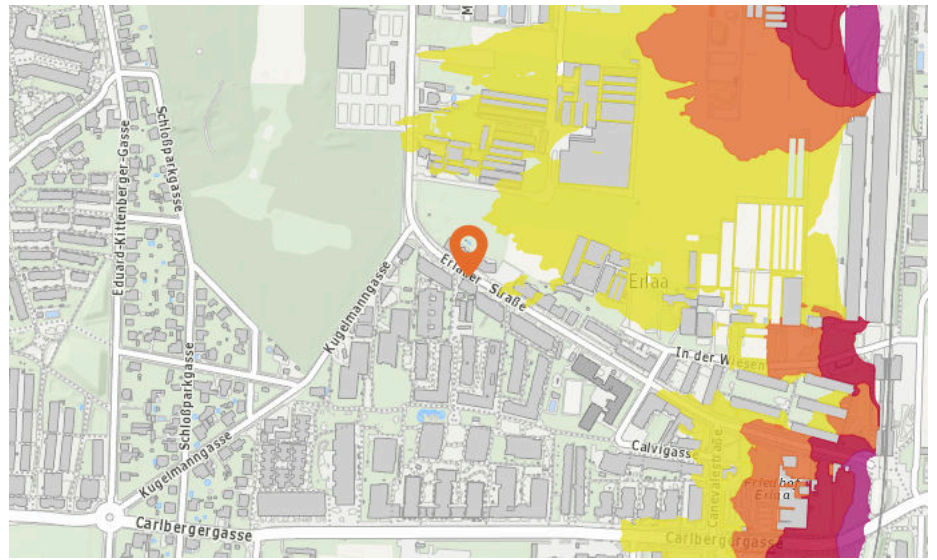
Entspricht einem Föhn oder Staubsauger in 1m Entfernung

ab 75 db:

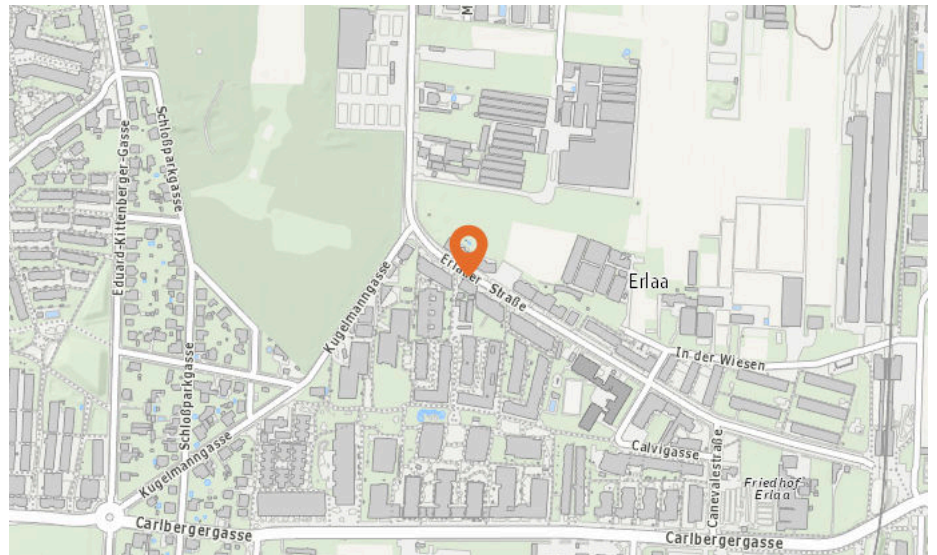
Entspricht starkem Straßenverkehr



Lärm Eisenbahn



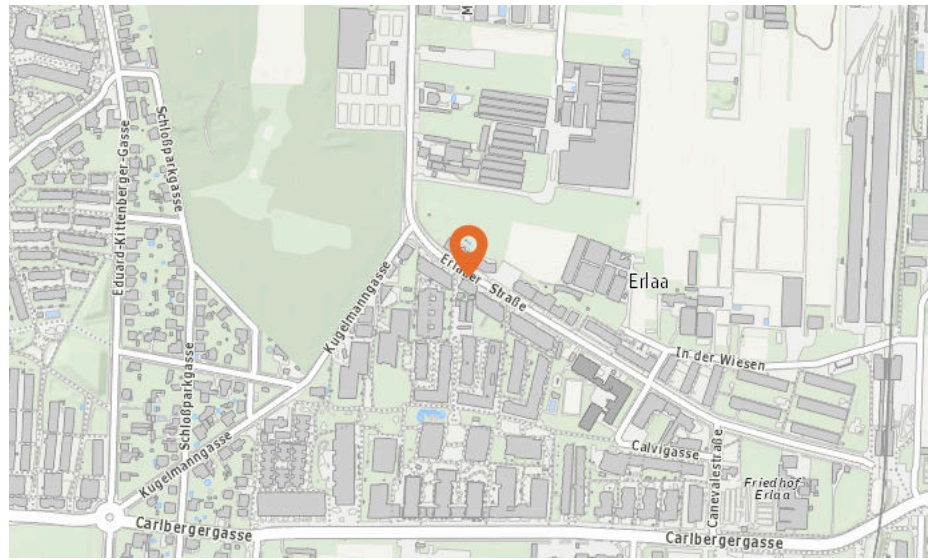
Lärm Industrie



In diesem Gebiet wurde kein Lärm dieser Kategorie gemessen.

1230 Wien, Erlaaer Straße 64

Lärm Flugzeuge



In diesem Gebiet wurde kein Lärm dieser Kategorie gemessen.



3. BEVÖLKERUNG

Haushalte: 50.510

Geschlechterverteilung



Männer

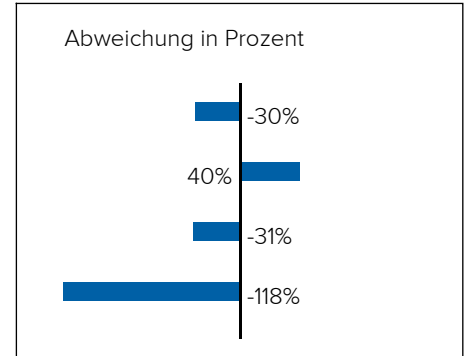
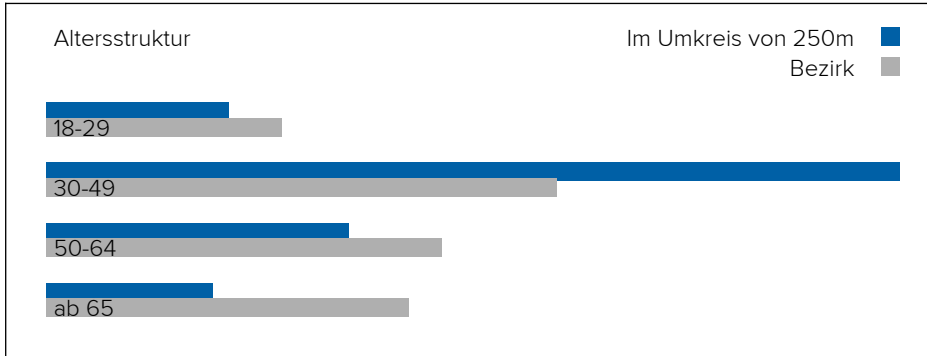
47%

Frauen

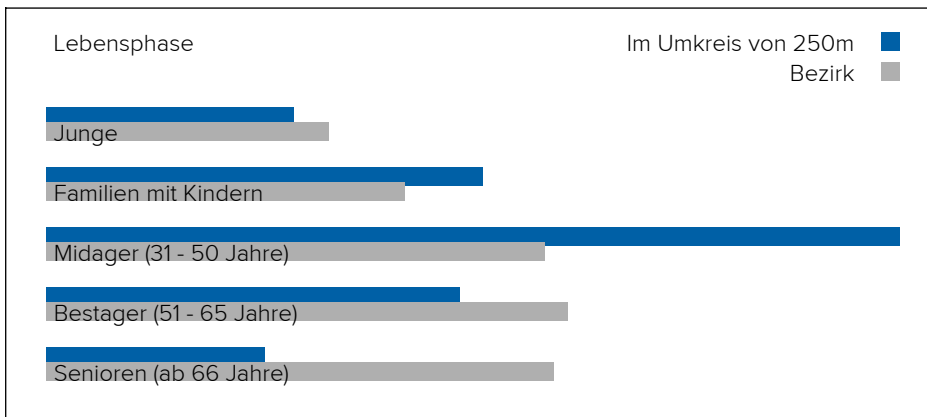
52%



Altersstruktur



Lebensphase Allgemein



Junge	11%
Familien mit Kindern	20%
Midager (31 - 50 Jahre)	39%
Bestager (51 - 65 Jahre)	19%
Senioren (ab 66 Jahre)	10%



Anhang

Urheberrecht

Der Inhalt dieses Dokuments unterliegt dem Urheberrecht. Veränderungen, Kürzungen, Erweiterungen und Ergänzungen bedürfen der vorherigen schriftlichen Einwilligung von Checkmyplace.com

Ermittlungsgrundlagen

Die im vorliegenden Dokument ermittelten Informationen bezüglich der Lage beruhen auf den genannten Quellen siehe Kapitel „Datenquellen“, sofern nicht anders angegeben. Es werden die jeweils aktuell verfügbaren Daten verwendet. Die Daten aus externen Quellen werden von Checkmyplace.com nicht auf Richtigkeit geprüft und es besteht kein Anspruch auf Vollständigkeit.

Die Angaben des Checkmyplace.com-Nutzers sind eine weitere Quelle dieser automatisierten Berechnung. Eine Besichtigung des Objektes vor Ort durch Checkmyplace.com hat nicht stattgefunden. Untersuchungen bezüglich der Bausubstanz, eventuell vorhandener statischer Mängel, sowie Schädlingsbefall oder Altlasten wurden von Checkmyplace.com nicht durchgeführt.

Haftungsausschluss

Bei vorliegendem Dokument handelt es sich um eine Online-Lage- und Umfeldbetrachtung.

Die in diesem Dokument aufgeführten und ermittelten Informationen zum konkreten Objekt bzw. dessen Standort beruhen auf Werten aus externen Datenquellen sowie den Angaben des Checkmyplace.com-Nutzers, die seitens Checkmyplace.com nicht überprüft werden können. Eine Besichtigung des Objektes vor Ort hat nicht stattgefunden, daher wird keine Haftung für die Korrektheit der hier dargestellten Informationen übernommen.

Datenquellen

Die bei uns erhältlichen Informationen beruhen neben BenutzerInnen-Erfahrungsberichten auf verschiedenen externen Datenquellen, die wir in den jeweiligen MYPLACE-Berichten nennen und beispielhaft generell wie folgt gesondert anführen:

- Basemap.at
- Bundesamt für Eich und Vermessungswesen
- Bundesministerium für Land- und Forstwirtschaft, Umwelt und Wasserwirtschaft
- Data.gv.at
- Google Maps
- Land Steiermark - data.steiermark.gv.at
- Lärminfo.at
- Open Data Inside
- Open Government Wien
- OpenStreetMap
- Statistik Austria
- Wikipedia

Die Einhaltung der Zugangsbedingungen ist uns ein Anliegen, kann sich auf Grund des Umfangs der Quellen, der Daten und deren laufender Adaptierung im Einzelfall schwierig gestalten. Wir ersuchen RechteinhaberInnen der Daten daher im Falle einer Änderung oder Missinterpretation unter service@checkmyplace.com um Kontaktaufnahme, um ehestmöglich eine Klärung der Zugangs- und Verwendungsfrage herbeizuführen.

Ihr Checkmyplace-Team

Impressum

Checkmyplace.com, ein Produkt der

PriceHubble Österreich GmbH
TownTown, Thomas-Klestil-Platz 3
1030 Wien - Österreich

Tel.: +43 1 5227112-2900
Web: [Checkmyplace.com](https://www.checkmyplace.com)

Geschäftsführer: Jörg Buß

FN 425704 k Handelsgericht Wien

UID ATU69180227

Behörde gem. ECG: Magistratisches Bezirksamt
des III. Bezirkes

Mitglied der WKÖ, WKW

Senden Sie uns einfach ein E-Mail. Wir freuen uns
darauf, Sie kennen zu lernen.

service@checkmyplace.com