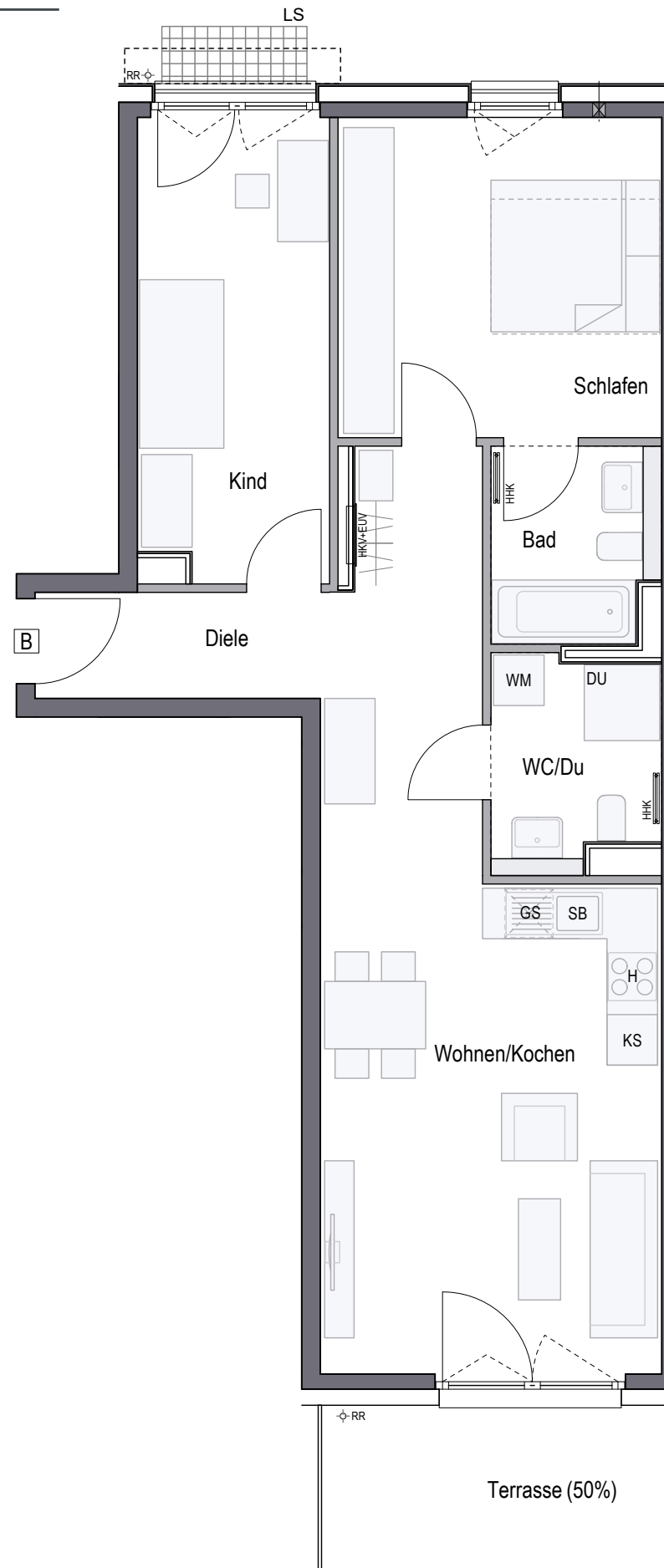
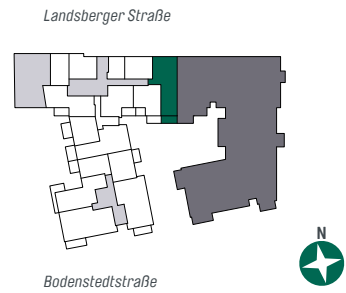


# WOHNUNG 06 (EG)

3-Zimmer · Wfl. 77,67 qm · Maßstab 1:75

Barrierefreie Wohnung im Sinne der Bayerischen Bauordnung nach Art. 48 barrierefreies Bauen.



**PP**  
PURE PASING

Wohnen/Kochen	27,79 qm
Schlafen	14,59 qm
Kind	12,37 qm
Bad	4,53 qm
WC/Du	4,82 qm
Diele	9,32 qm
<b>Gesamt</b>	<b>73,42 qm</b>
Terrasse (50%)	4,25 qm
<b>WOHNFLÄCHE GESAMT</b>	<b>77,67 qm</b>

CONCEPT BAU GmbH · Hans-Cornelius-Straße 4 · 82166 Gräfelfing

Vorbehaltlich Änderungen aufgrund von technischen Notwendigkeiten. Die angegebenen Flächen wurden nach Rohbaumaßen ermittelt. Einzelne Änderungen vorbehalten. Illustrationen aus Sicht des Illustrators. Möblierung im Preis nicht enthalten. Vorab-Grundrisse, Planungsstand 02.02.2024

- RR Regenrohr
- AHD Abhangdecke
- DU Dusche
- KS Kühlschrank
- GS Spülmaschine
- WM Waschmaschine
- SB Spülbecken
- H Herd
- EUV Elektroverteilung
- HKV Heizkreisverteiler
- HHK Handtuchheizkörper
- DF Dachflächenfenster
- LS Lichtschacht

gemäß Wohnflächenberechnung vom 02.02.2024

