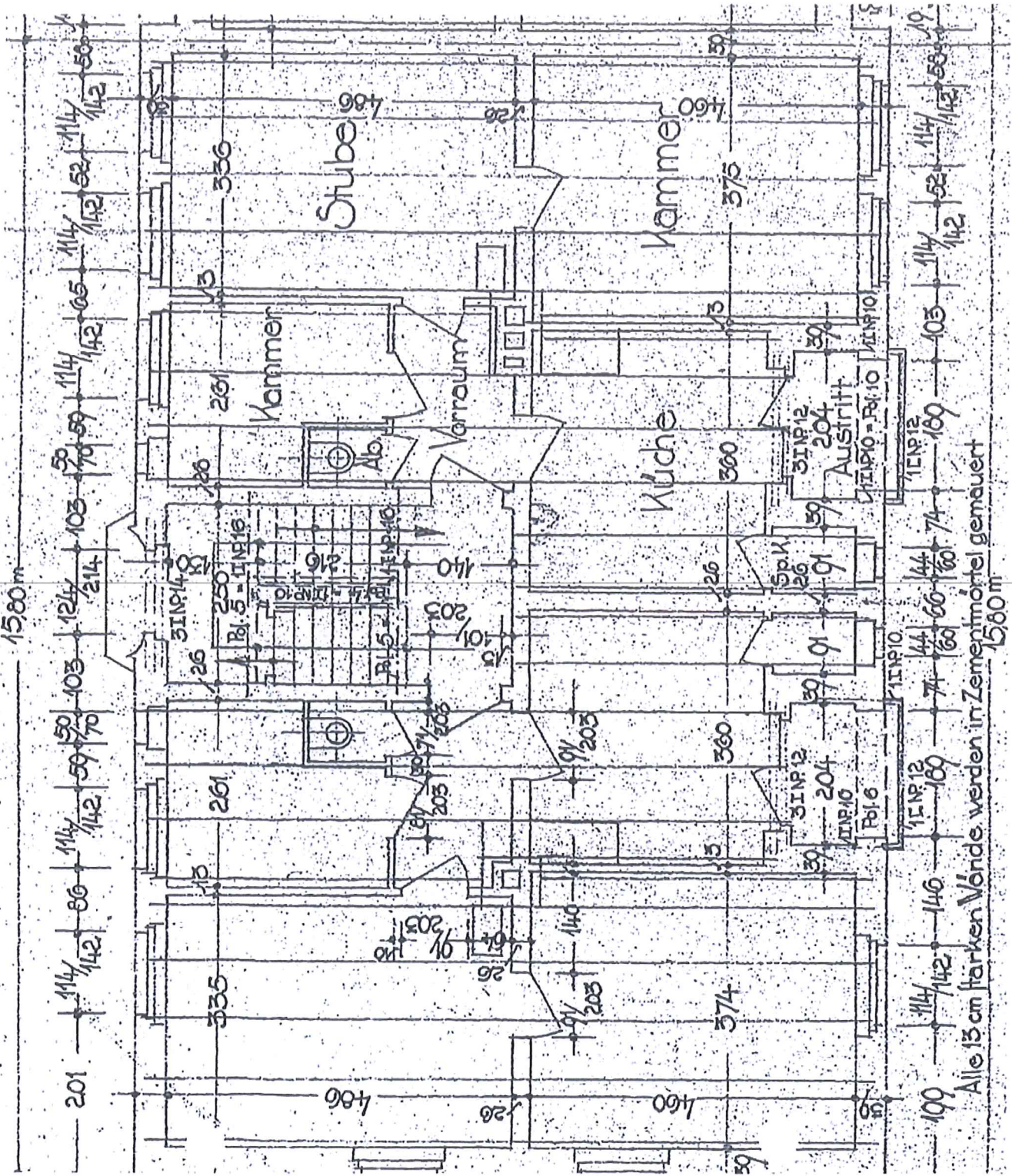
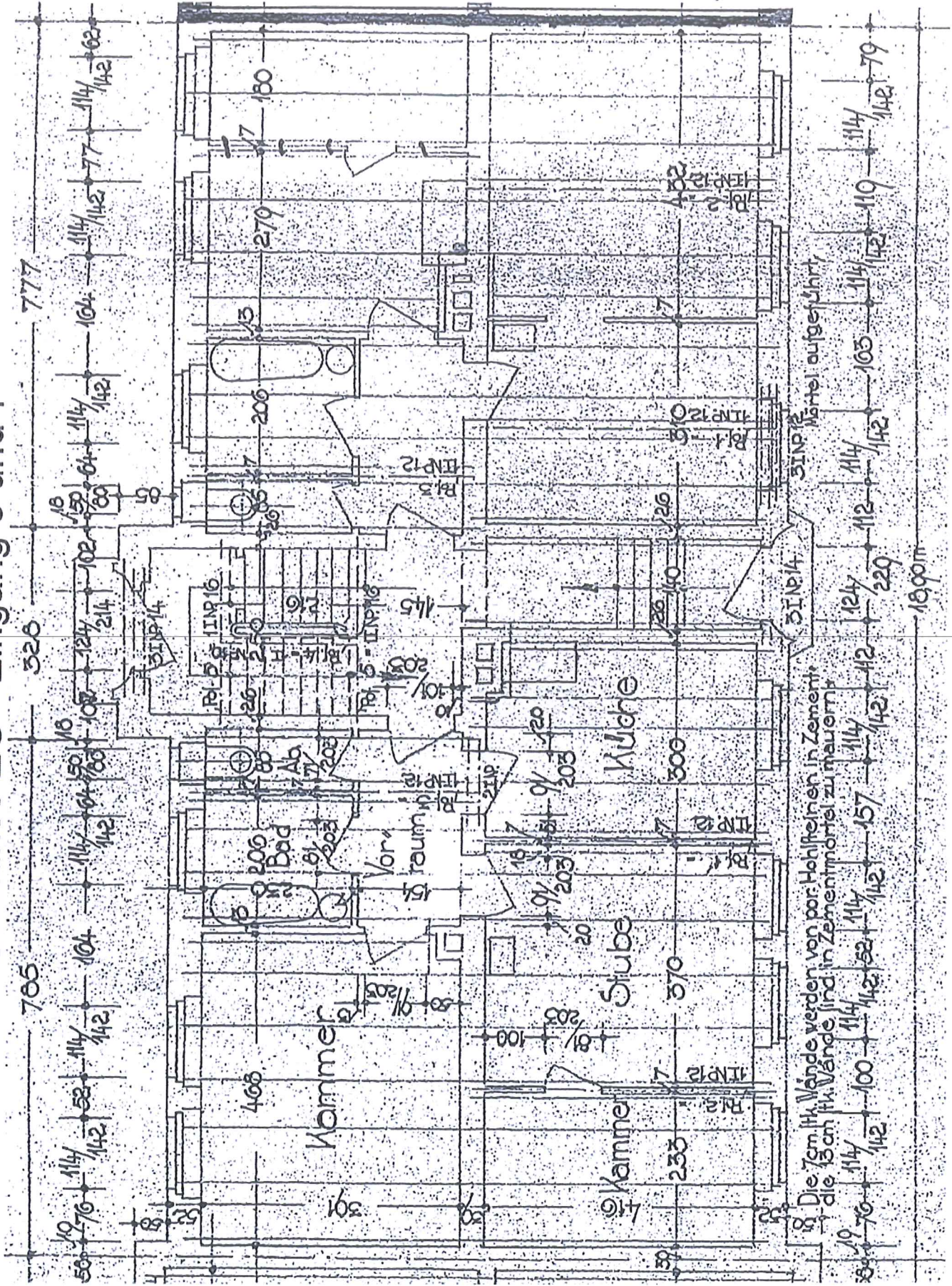


Grundris EG - Eingang 3 und 5



Alle 13 cm starken Wände werden in Zementmörtel gemauert

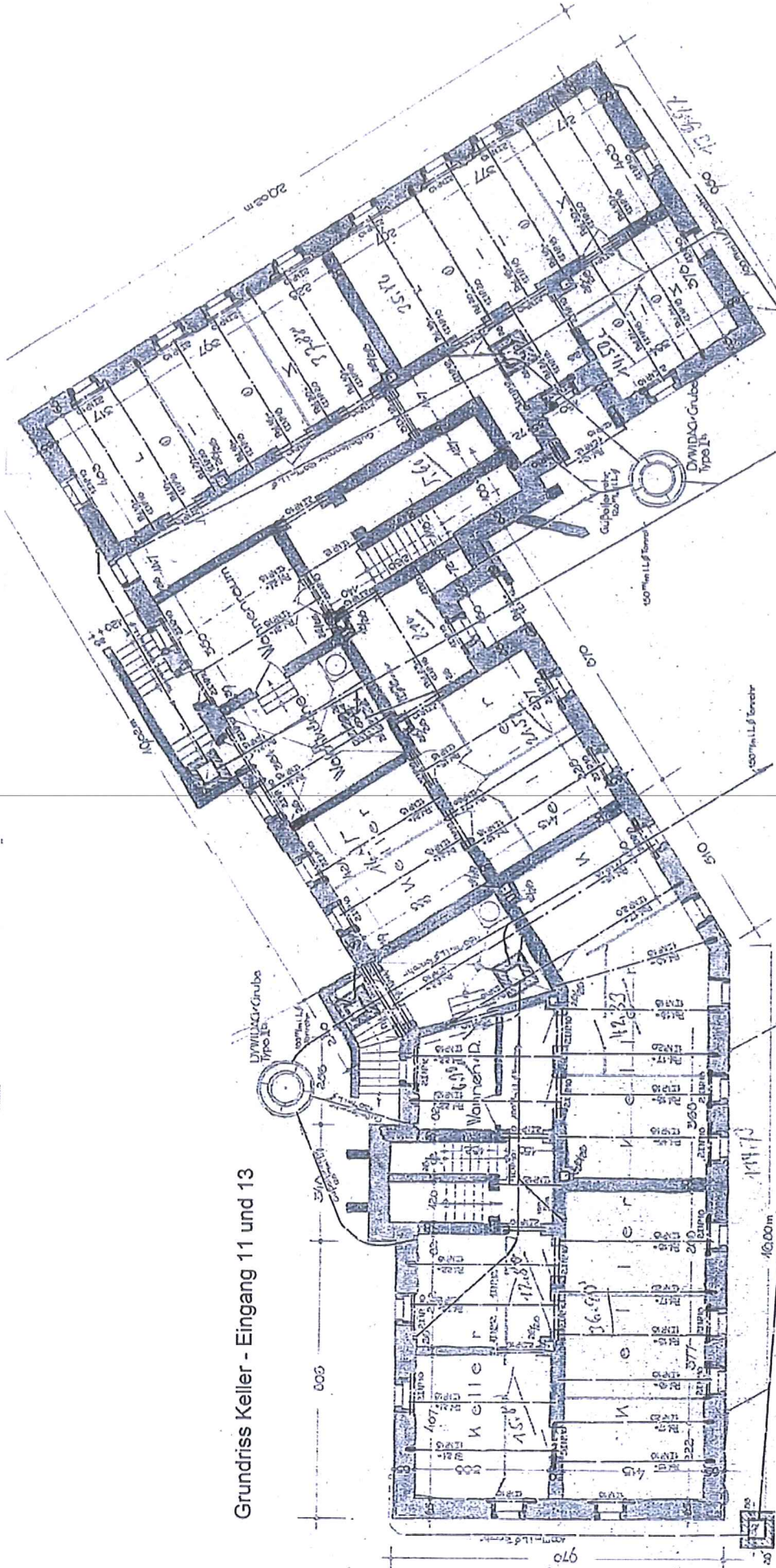
Grundriss EG - Eingang 5 unc. 7

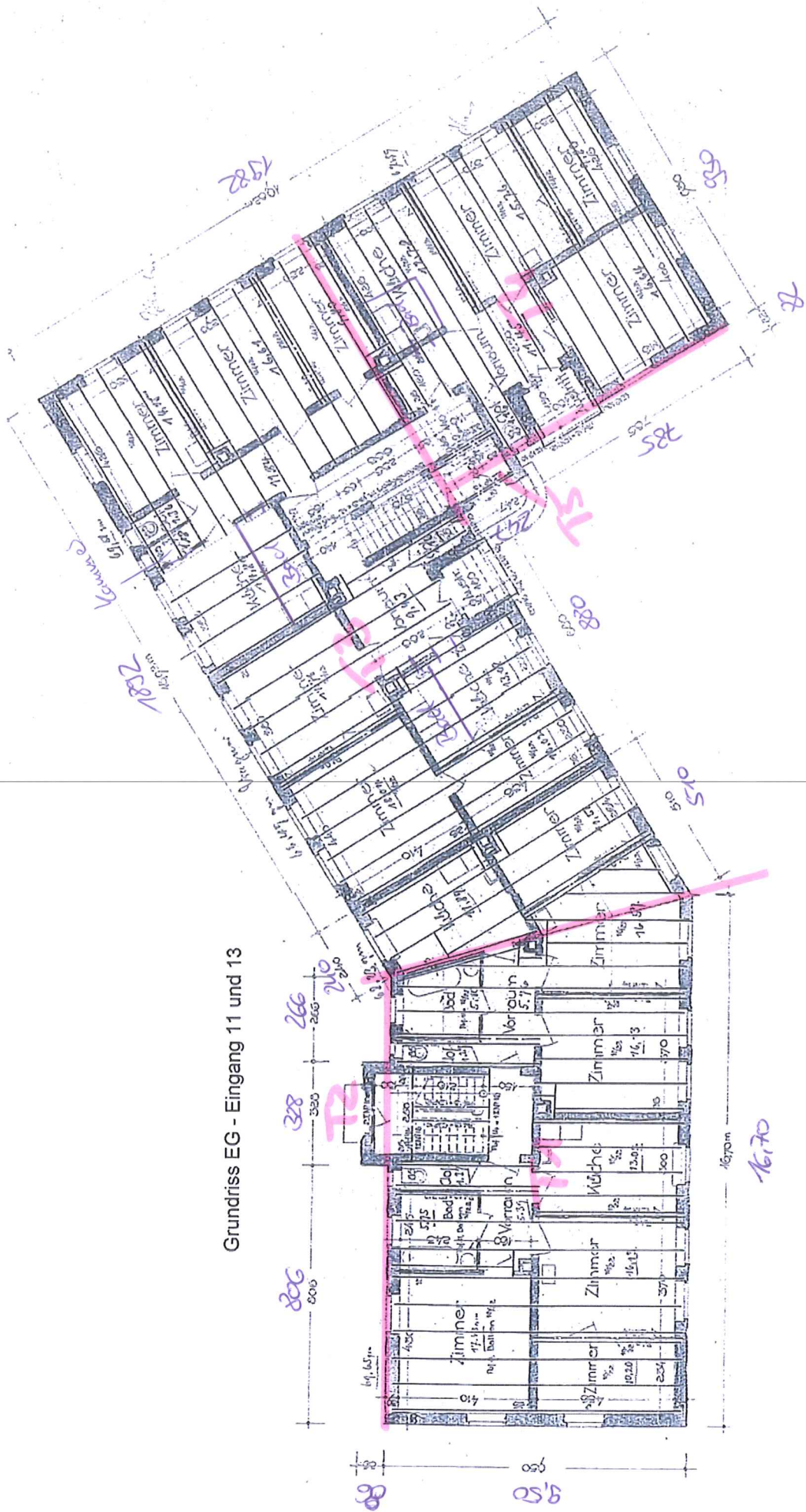


Die 7cm Hk. Wände werden von por. Hohlsteinen in Zement
 die 13cm Hk. Wände sind in Zementmörtel zu mauernd

18,90m

Grundriss Keller - Eingang 11 und 13

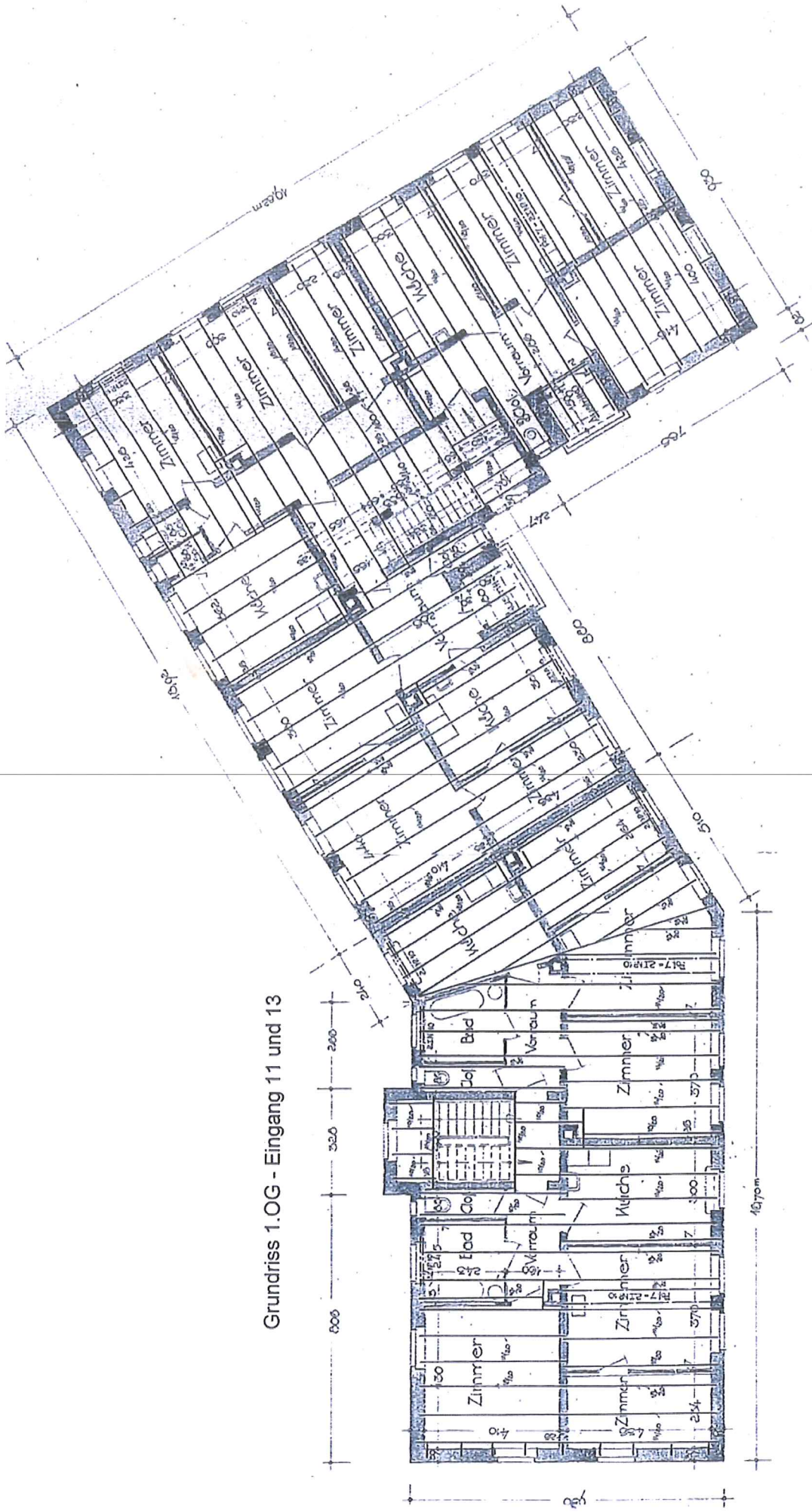




Grundriss EG - Eingang 11 und 13

$$A_{\text{Trapez}} = \frac{1}{2} \cdot (a+c) \cdot h$$

Grundriss 1.OG - Eingang 11 und 13



Grundriss DG -Eingang 11 und 13

