

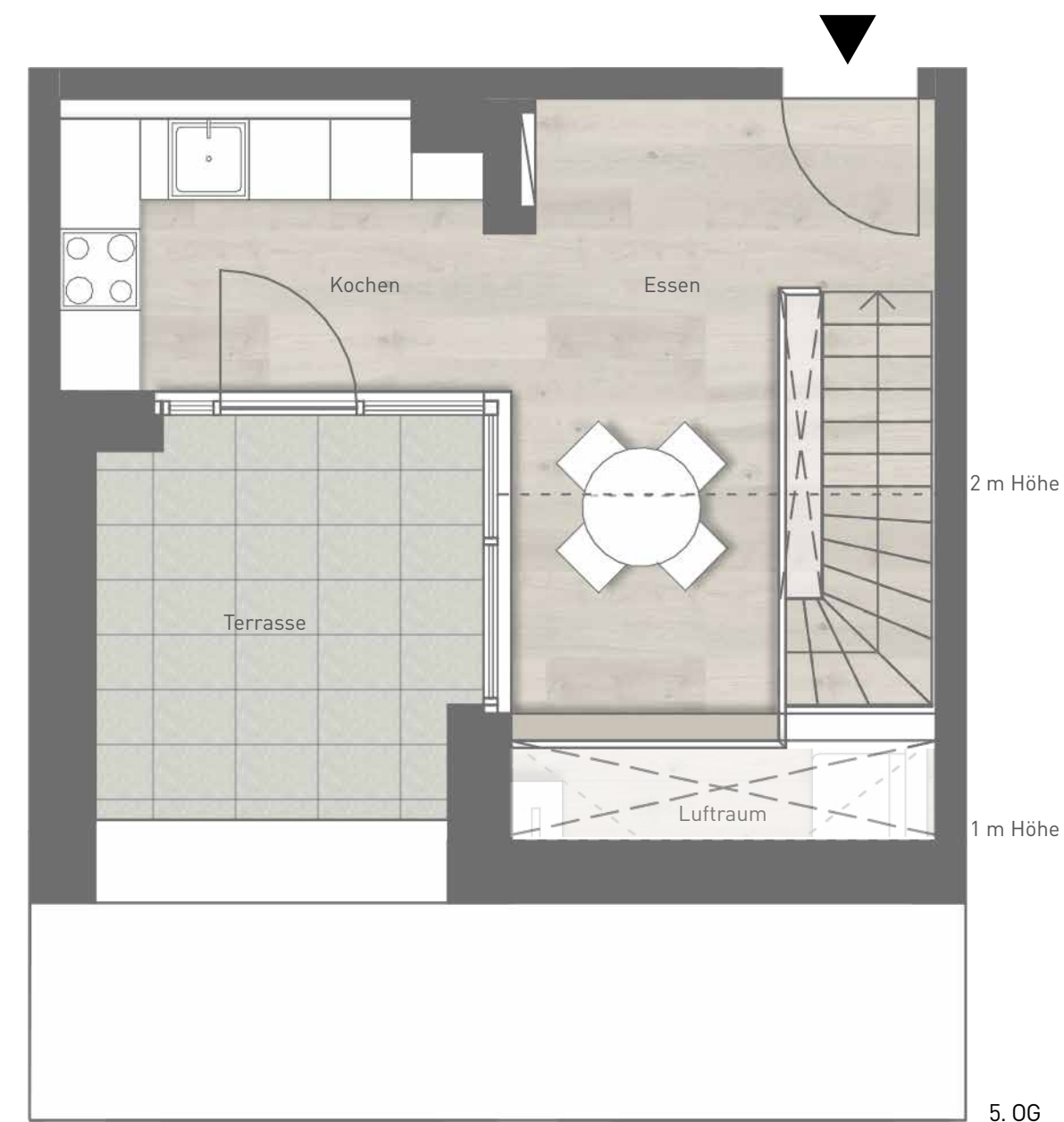
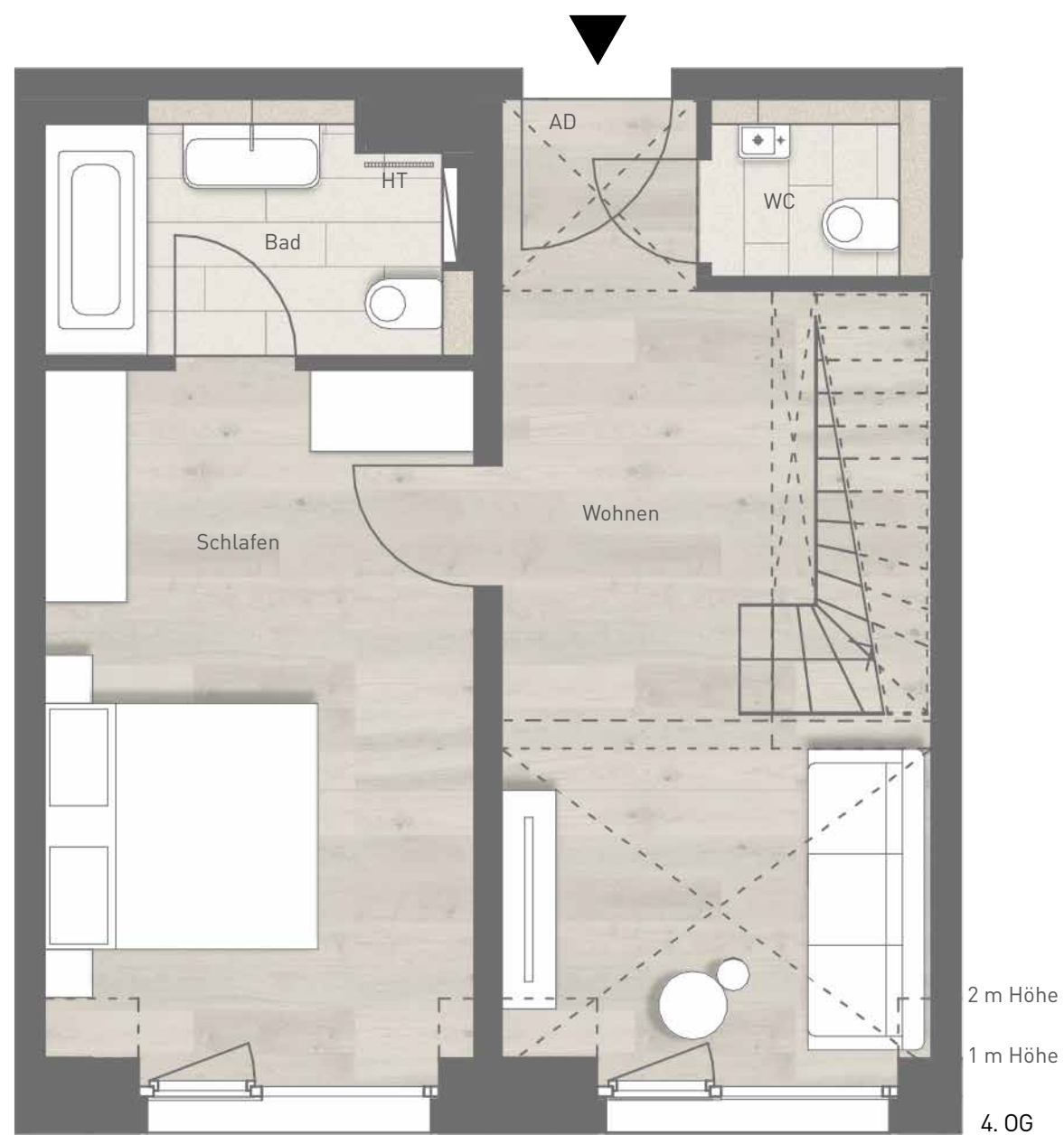
leon  muc

SMART WOHNEN IN MÜNCHEN-NEUHAUSEN

WHG 33 | 4. - 5. OG | 3 Zimmer
Maisonette

Wohnfläche 61,44 m²

Nutzbare Fläche 68,02 m²

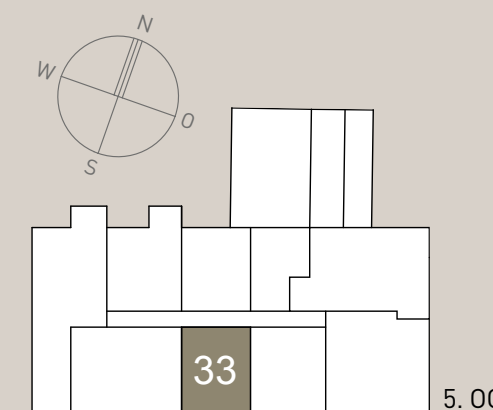


5. OG		
Essen/Kochen		9,28 m ²
> 2m Höhe	7,48 m ²	
< 2m Höhe 50%	1,80 m ²	
Kochen		6,59 m ²
Terrasse 50%		4,38 m ²
4. OG		
Wohnen		17,91 m ²
> 2m Höhe	17,71 m ²	
< 2m Höhe 50%	0,05 m ²	
< 2m Höhe 50%	0,15 m ²	
Schlafen		15,96 m ²
> 2m Höhe	15,76 m ²	
< 2m Höhe 50%	0,05 m ²	
< 2m Höhe 50%	0,15 m ²	
Bad		5,23 m ²
WC		2,09 m ²
Wohnfläche		61,44 m²
Nutzbare Fläche		68,02 m²

B = Barrierefrei
HT = Handtuchwärmer
AD = Abgehängte Decke
WM = Waschmaschine
SW = Sonderwunsch
DFF = Dachflächenfenster

Sanitäre Einrichtungsgegenstände und Möblierung sind beispielhaft.
Die dargestellte Möblierung gehört nicht zum Leistungsumfang.

Maßstab ca. 1:50



Bauträger

LÖWENLAND Verwaltungs GmbH
c/o PAMERA Real Estate Partners GmbH
Ottostraße 5
80333 München
E-Mail: leon11@pamera.de

Vertrieb

Frau Juliane Behr
Telefon: 0176 68 00 34 44
E-Mail: behr@leon11.de
Herr Constantin von Preysing
Telefon: 0179 49 44 445
E-Mail: preysing@leon11.de

Die Angaben in den Vermarktungsplänen sind nur zur Information. Für die Richtigkeit und Vollständigkeit wird keine Haftung übernommen. Änderungen bleiben vorbehalten. Teilungspläne und Vertragspläne gehen den Vermarktungsplänen vor.

PAMERA

www.pamera.de