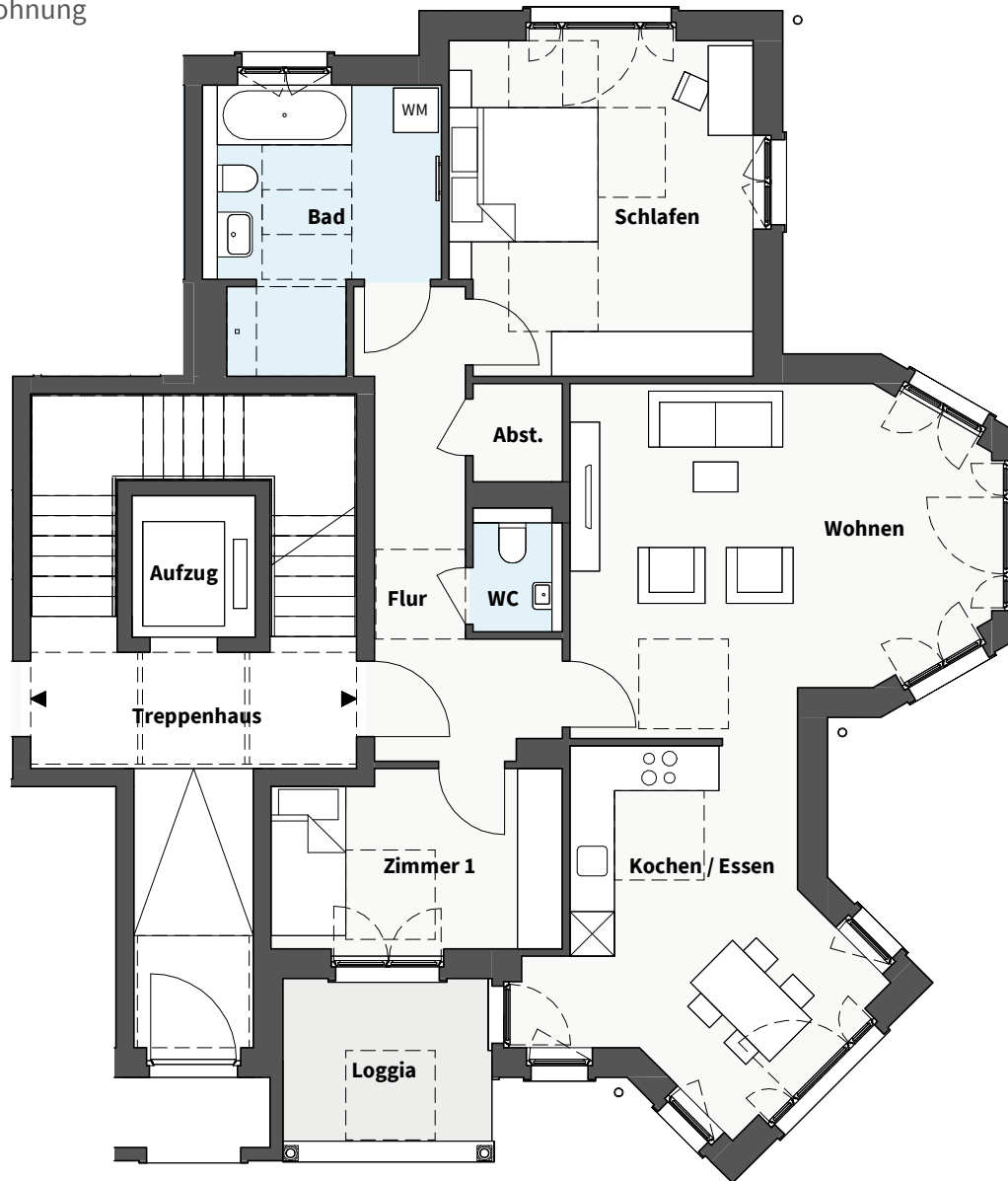
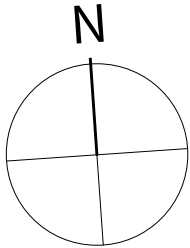
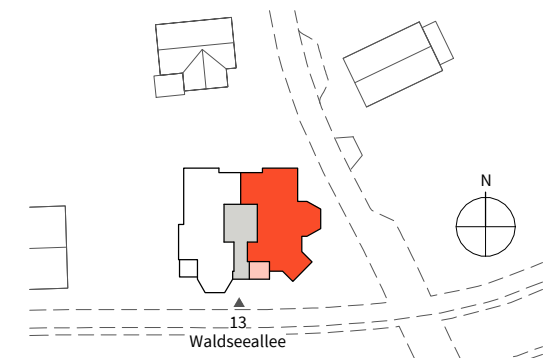


WE 1 | 3-Zimmer Wohnung

EG | 94,03 m² | barrierefreie Wohnung
Villa Betula | Waldseeallee 13



WE 1 3-Zimmer-Wohnung	m ²
Abst.	1,58
Bad	10,37
Flur	10,03
Kochen / Essen	16,19
Schlafen	17,92
WC	1,76
Wohnen	23,66
Zimmer 1	9,10
Wohnfläche netto	90,61
Loggia (100%)	6,83
Loggia (anrechenbar 50%)	3,42
Wohnfläche gesamt	94,03



Haftungsausschluss:

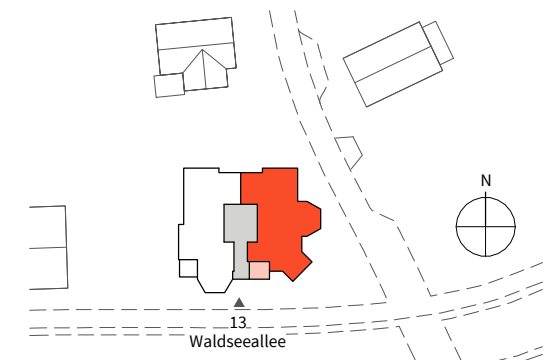
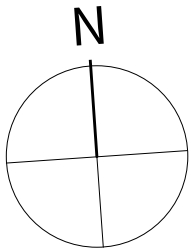
Das Bild- und Planmaterial dient zum Teil der vorläufigen Illustration des Vorhabens. Abweichungen in einem späteren Planungsstadium bleiben ausdrücklich vorbehalten. Geringfügige Flächenabweichungen sind innerhalb eines Grundrisstyps möglich. Alle Maßangaben sind ca.-Maße. Alle Fenster (Öffnungsdarstellung 30°) haben in der Regel eine Brüstungshöhe von 85 cm. Abweichungen sind gekennzeichnet. Die Schwellen der Balkon- bzw. Terrassentüren/ -elemente (Öffnungsdarstellung 90°) sind ca. 5 bis 20 cm hoch, sofern die Wohnung nicht barrierefrei ist. Aufgrund technischer Erfordernisse können in Küchen, Bädern, WCs und Nebenräumen ggf. Teilbereiche abgeköpft und Decken abgehängt werden.

Planungsstand Genehmigungsplanung vom 01.07.2022

WE 1 | 3-Zimmer Wohnung

EG | 94,03 m² | barrierefreie Wohnung

Villa Betula | Waldseeallee 13



Haftungsausschluss:

Das Bild- und Planmaterial dient zum Teil der vorläufigen Illustration des Vorhabens. Abweichungen in einem späteren Planungsstadium bleiben ausdrücklich vorbehalten. Geringfügige Flächenabweichungen sind innerhalb eines Grundrisstyps möglich. Alle Maßangaben sind ca.-Maße. Alle Fenster (Öffnungsdarstellung 30°) haben in der Regel eine Brüstungshöhe von 85 cm. Abweichungen sind gekennzeichnet. Die Schwellen der Balkon- bzw. Terrassentüren/ -elemente (Öffnungsdarstellung 90°) sind ca. 5 bis 20 cm hoch, sofern die Wohnung nicht barrierefrei ist. Aufgrund technischer Erfordernisse können in Küchen, Bädern, WCs und Nebenräumen ggf. Teilbereiche abgeköffert und Decken abgehängt werden.

Planungsstand Genehmigungsplanung vom 01.07.2022