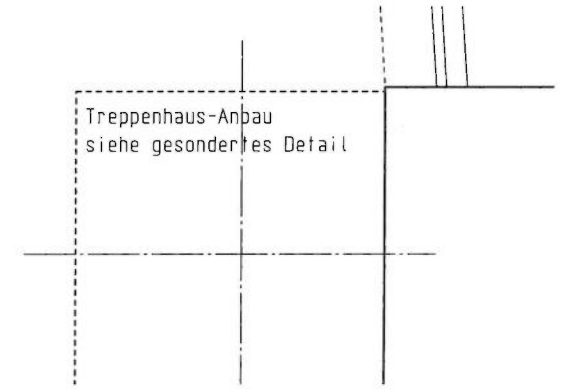


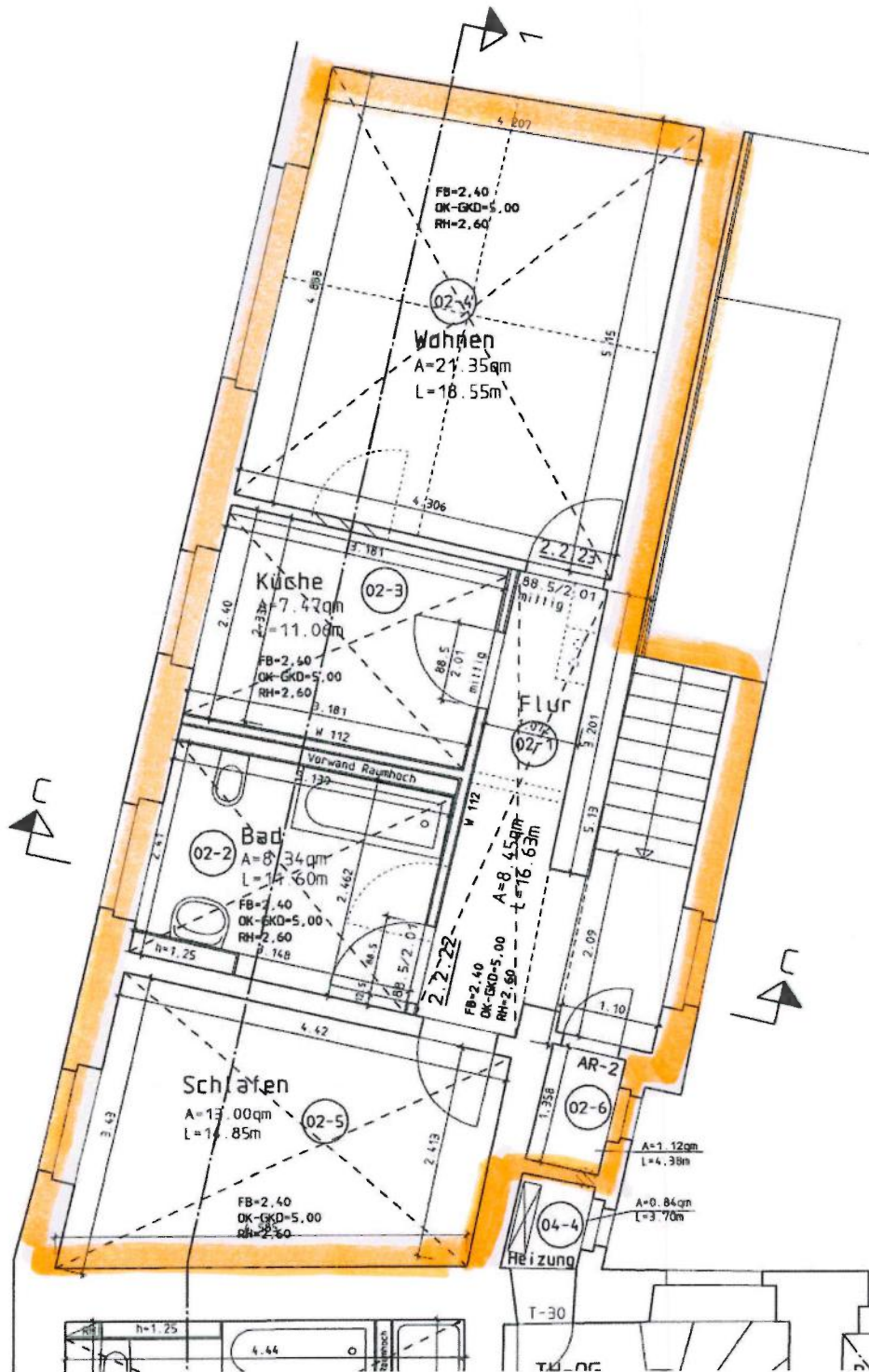
ARGE Freier Architekten und Ingenieure:  
 bernert + ohl  
 Ingenieurbüro Bau Dipl.-Ing. Dieter Ohi, Goethestraße 2, 01844 Neustadt  
 Tel.: 03596 / 5864-0 Fax.: 03596 / 5864-6

Bauherr SPK Freital-Pirna Rottwendorfer Str. 41 01796 Pirna	Gezeichnet: J. Forkert Datum: 08.08.2001
Bauvorhaben SPK Freital-Pirna Umbau und Erweiterung GS Stolpen Alte Schulstraße, 01833 Stolpen	Maßstab: 1:50 Blattgröße: A 2
Planarstellung	Plan-Nr.: <b>501/00-01</b>




- Hebel-Plansteine
- Kalksandstein-Mauerwerk KS 1.8  
verzahnt, im Dünnbett  
Steinfestigkeit 12
- Neubau Mauerwerk, Durchbrüche

Höhenangaben beziehen sich auf  $\pm 0.00$   
 Brüstungshöhen und Türhöhen von OK-FFB  
 GKD = Gipskartondecke  
 BSD = Brandschutzdecke F 90  
 RH = Raumhöhe





<b>ARGE Freier Architekten und Ingenieure: bernert + ohl</b> Ingenieurbüro Bau Dipl.-Ing. Dieter Ohl, Goethestraße 2, 01844 Neustadt Tel.: 03596 / 5864-0 Fax.: 03596 / 5864-6	
Bauherr <b>SPK Freital-Pirna</b> Rotlwerndorfer Str. 41 01796 Pirna	Gezeichnet <b>J Förkert</b> Datum <b>08.08.2001</b>
Bauvorhaben <b>SPK Freital-Pirna</b> Umbau und Erweiterung GS Stolpen Alte Schulstraße, 01833 Stolpen	Maßstab <b>1:50</b> Blattgröße <b>A 2</b>
Pflandarstellung <b>Grundriß Obergeschoß</b>	Plan-Nr. <b>502/00-01</b>

-  Hebel-Plansteine
-  Kalksandstein-Mauerwerk KS 1 8  
verzahnt, im Dünnbett  
Steinfestigkeit 12
-  Neubau Mauerwerk, Durchbrüche

Höhenangaben beziehen sich auf --0,00  
 Brustungshöhen und Türhöhen von OK-FFB  
 GKD = Gipskarlendecke  
 BSD = Brandschutzdecke F 90  
 RH = Raumhöhe

Treppenhaus-Anbau  
 siehe gesondertes Detail

2.2.10 Durchgang örtlich festlegen!  
 Für Durchgang vorhandenes  
 Gewölbe aufbrechen und Bogen  
 bis UK-Decke in Trockenbau  
 verkleiden!