



Wir bauen unseren Norden schöner.

Stilvoll. Exklusiv. Traumhaft



Villa Pomona
Tradition trifft
Innovation

02



01 Historische Villa Pomona von 1897 mit ihrem modernsten Bauhaus. Tradition trifft Innovation. Hier begegnen sich alle Menschen, die für das Bauen wichtig sind, und erfahren schon heute, was morgen wichtig wird. Neu geplantes Bürogebäude der GfG in Ahrensburg.
02 Geschäftsführer Norbert Lüneburg.
03 Björn Engholm, seit über 1 Jahrzehnt Schirmherr der GfG. **04** Auch im Bereich des exklusiven Innenausbaus liefert GfG viele schöne Visionen.



03

Wir bauen Ihr Zuhause.



04



GfG Hoch-Tief-Bau GmbH & Co. KG

Villa Pomona · Pomonaring 115

22926 Ahrensburg · Telefon 040 524 781 400

info@gfg24.de · www.gfg24.de

Über die GfG Hoch-Tief-Bau GmbH

WER WIR SIND UND WAS WIR TUN.

Die GfG Hoch-Tief-Bau ist ein moderner und zukunftsorientierter Generalunternehmer (Hoch- und Tiefbauunternehmen) mit den Schwerpunkten Projektierung, Planung und Erstellung von Architektenhäusern und anderen (Wohn-) Immobilien. Wir erstellen Einfamilienhäuser, Doppelhäuser, Reihenhäuser und Mehrfamilienhäuser in massiver "Stein auf Stein" Bauweise zu preiswerten Konditionen. Wir garantieren Ihnen modernste Technologien sowie überwiegend regenerative, unbelastete und unbedenkliche Baustoffe.

Architecture makes the difference

Mit dieser Philosophie haben wir uns eine Vorgabe der besonderen Art gemacht. In Anmut, Ästhetik und Design ist Architektur immer eine besondere Herausforderung. Unser Anspruch ist es, Ihre Vorstellungen zu 100 Prozent umzusetzen und ein Unikat zu erstellen, das Ihren Traum vom Haus erfüllt. Betrachter sollen erkennen, dass Ihr neues Zuhause etwas Besonderes ist, ein Architektenhaus, das nur für Sie entworfen und gebaut wurde.

Bis heute haben wir über 1000 Architektenhäuser geplant und gebaut. Nutzen Sie unsere jahrzehntelange Erfahrung für Ihr neues Domizil.

**ARCHITECTUR
CO. NEUTRAL
EFFIZIENT
WERTVOLL** **GfG**
architektenhäuser

Architekturpreisträger 2010 (BDA), 2008, 2010, 2012, 2014, 2018 (EM)

Bauhaus · Stadtvilla · Bungalow · Architektenhaus · Kaffeemühle

Wohnen, wie es Ihnen gefällt.

Schön designt,
gesund gebaut,
energetisch
besonders wertvoll.
Wohnen, wie es
Ihnen gefällt!

Unsere Architektur

Eine Symbiose
aus Anmut und
zukunftsweisenden
energetischen
Konzepten.

Architektenhäuser,
**heute gedacht, für
morgen gebaut!**

**ARCHITECTURE
MAKES THE DIFFERENCE**

Architekturpreisträger 2010 (BDA), 2008,
2010, 2012, 2014, 2018 (EM), 2021

Alles beginnt mit einer Idee oder **Ihrem Traum ...**

Aus Ihren Hausräumen machen wir ein Traumhaus.
Ihr individuelles Architektenhaus!

Mit handwerklichem Know-how und dem intuitiven Erfassen von Raumlösungen,
abgestimmt auf Ihre Bedürfnisse, entstehen innovative Architektenhäuser.

Ob ein modernes Bauhaus mit offenen Grundrissen, ein klassisches oder mediter-
ranes Designhaus, ein traditioneller Bungalow oder ein Stadthaus: Sowohl beim
Design als auch bei der Raumaufteilung bis hin zur Auswahl der Materialien wird
jedes Detail nach Ihren Wünschen gestaltet.

Sprechen Sie mit uns und lassen Sie sich inspirieren!



01

Unsere Baustile

Wir sind davon überzeugt: **Erfahrung macht den Meister**. Seit unserer Gründung hat unser Unternehmen an verschiedenen Projekten gearbeitet. Aus motivierten Talenten ist unser wundervolles und engagiertes Team entstanden. Erfahren Sie mehr über gemeisterte Projekte und erzählen Sie uns, wie wir auch Ihnen behilflich sein können.

Auf den folgenden Seiten finden Sie eine Auswahl unserer Baustile. Wählen Sie Ihre präferierte Bauweise und lassen Sie sich von unseren Planungsbeispielen inspirieren. Weitere Baustile finden Sie auf unserer Website unter www.gfg24.de/haeuser.




02

01 Zeitgemäße Eleganz: Leben & Wohnen im großzügigen Einfamilienhaus.

02 Giebelhäuser werden zu Design-Klassikern.

03 Moderne Klinkerfassade kombiniert mit erstklassiger Architektur- und Bauqualität.



Wir bauen
Ihren Traum
vom Haus

Übersicht Baustile



Bauhaus | Minimalistische Linienführung
ab Seite 10 | in zeitloser Architektur.



Stadtvilla | Vollgeschossige Nutzung
ab Seite 44 | mit klaren Gliederungen.



Bungalow | Stilvoll wohnen
ab Seite 52 | auf einer Ebene.



Architektenhaus | Giebelhäuser
ab Seite 26 neu gedacht.



Mediterranes Haus | Südeuropäisches
ab Seite 50 Flair im Norden.

Doppelhäuser | Tür an Tür energetisch
ab Seite 54 wertvoll wohnen.



Mehrgenerationenhaus | Bauen als
ab Seite 62 Kapitalanlage.



Bauhaus

Anmut, Ästhetik und Anspruch





01



Klare Linienführung
in der zeitlosen Architektur.

Bauhaus Anmut, Ästhetik und Anspruch

Ganz im Einklang minimalistischer Anmut sorgt die gradlinige Architektur unserer Designhäuser für die schönsten Blickwinkel im Bereich des zeitlosen Bauhauses.

Perfekte im Sinne der Bauherren geplante Wohnflächen sorgen im Zusammenspiel mit großflächigen Verglasungen für lichtdurchflutete Lebensräume. Mit harmonisch und ausgewogen konzipierten Grundrissen fühlen sich unsere Bauherren über viele Jahre wohl.

Passenderweise unterstützen wir Sie im Bereich des hochwertigen Innenausbaus und bei der Gartengestaltung mit unseren Spezialisten auf Wunsch bis ins kleinste Detail.



Designhaus 01

Aufregender Fassadenwechsel zwischen Putz und Steinzeug.

Designhaus 02

Schlicht gezeichnetes Bauhaus mit Wohnraumflächen.

Designhaus 03

Weite zeigt sich auch in der Grundfläche – Luxusvilla im Bauhaus-Stil.

01



01 Auf allen Ebenen sorgt dieses spannende Bauhaus für das richtige Urlaubsgefühl – Tag für Tag zuhause. **02** Der erweiterte Wohnraum setzt sich plakativ mit einer Putzfassade in der unteren Ebene ganz bewusst vom zweigeschossigen Hauptkubus ab.





Ihre Oase
im Grünen

Dieses klar gegliederte Bauhaus setzt auf der Vorderseite mit einer versetzten Fassade spannende Akzente.









Ihr Zuhause nach Ihren
individuellen Wünschen.

ARCHITECTURE
MAKES THE DIFFERENCE



02







Hochwertige Materialien.

01 Die holzumrahmten Applikationen der Fassade lockern das Design auf und schaffen Plätze zum Verweilen. **02** Der Eingangsbereich schützt die Bewohner vor Blicken und empfängt den Besucher ebenfalls mit natürlichen Holzverkleidungen.

02





ARCHITEKTENHAUS

Giebelhäuser neu gedacht



Architektenhaus **Giebelhäuser neu gedacht**

Das Giebelhaus als Klassiker schlechthin lässt viele Varianten mit detailverliebten Sonderlösungen zu. Von der Spitzgiebelbauweise über Pultdächer bis hin zur romantischen Umsetzung als Kapitänshaus – lassen Sie sich von unserer Flexibilität begeistern.

Unser Team aus Architekten und Bauleitern sorgt neben der nötigen Kreativität bei der Ideenfindung natürlich auch für einen reibungslosen Ablauf in allen Bauphasen. Damit Sie sich ganz in Ruhe auf Ihr neues Zuhause freuen können.



Vielfältig, solide
und budgetschonend.

01 | **Hamburger Kapitän**

Ein echter norddeutscher Klassiker – Kapitänshaus neu interpretiert.

02 | **Familienhaus**

Schlicht, elegant und perfekt als Giebelhaus für die ganze Familie umgesetzt.

03 | **Wohnraumriese**

Auf den nächsten Seiten erfahren Sie mehr über dieses in die Tiefe geplante Architektenhaus.

03








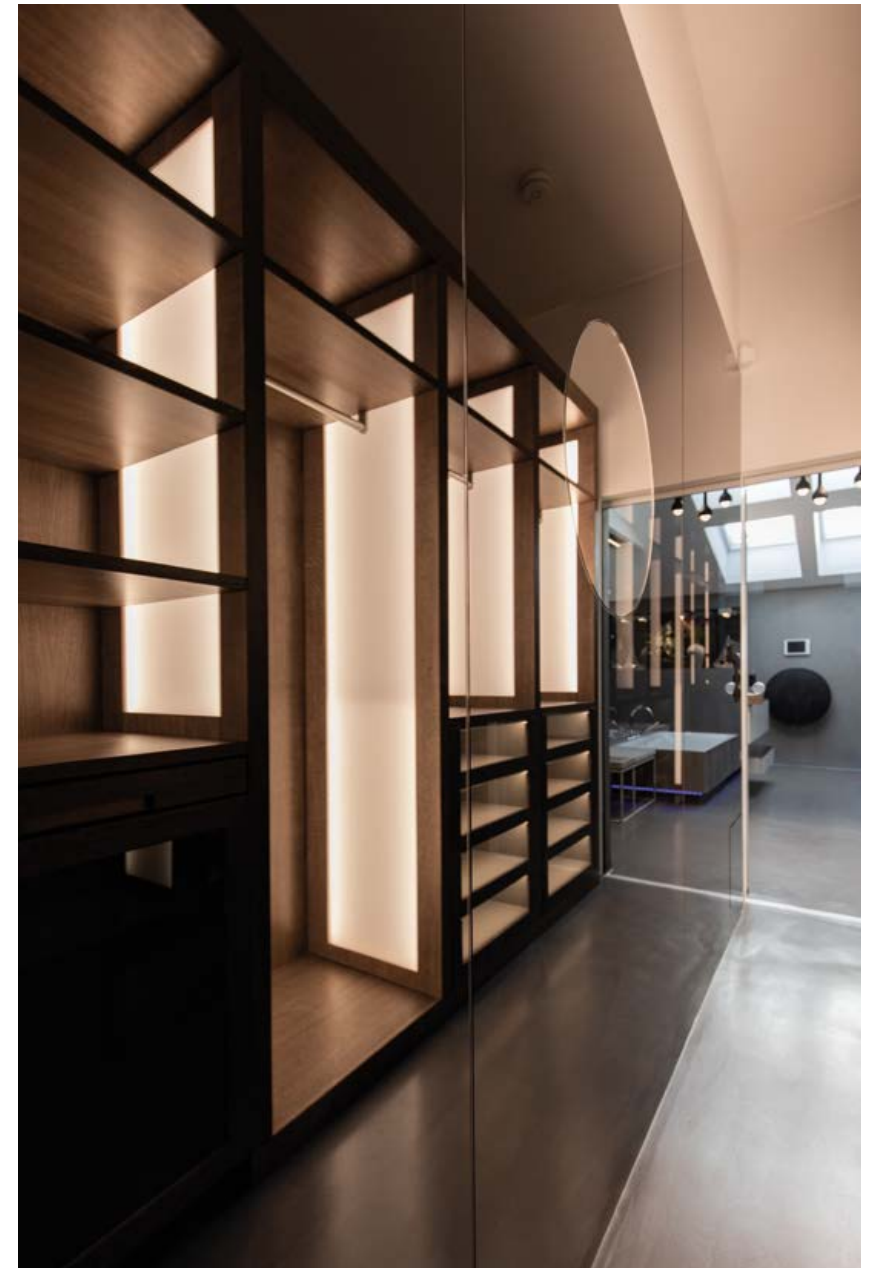
01 Die Form der Dachenden prägt die ganze Hausform.

02 Diese Ansicht zeigt die ganze Klarheit der Architektur und steht für den minimalistischen Anspruch der Bauherren.



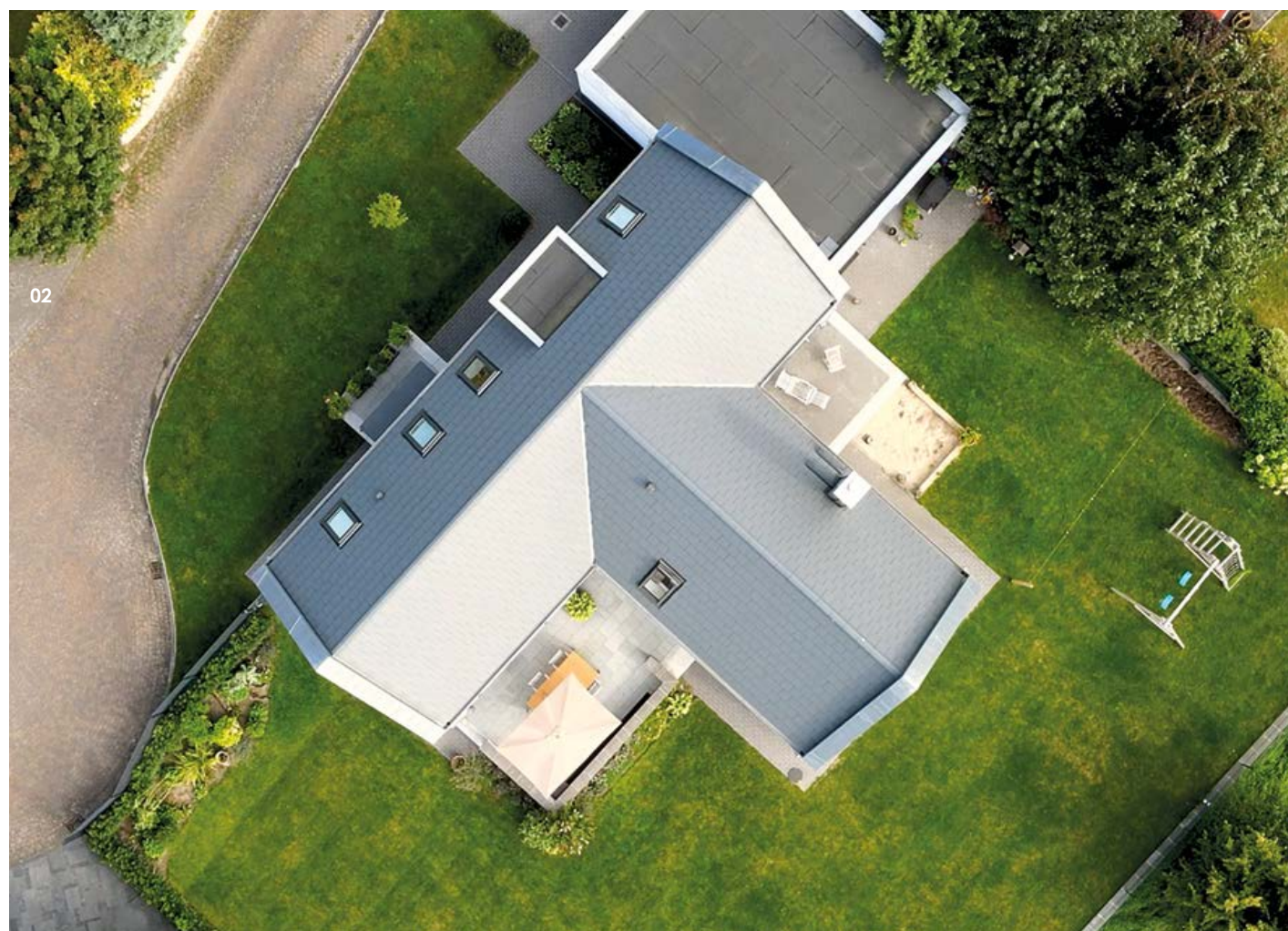
A modern bathroom featuring a large white bathtub with a chrome faucet, set on a dark grey stone vanity. The bathtub is positioned on a raised platform with three steps. To the left, a glass-enclosed shower area is visible, with a wall of dark grey hexagonal tiles and a chrome showerhead. The ceiling has recessed lighting, and a modern pendant light fixture hangs from the ceiling. In the background, a vanity with a white countertop and a large mirror is visible, along with a doorway leading to another room.

Lassen Sie Ihren
Badezimmertraum
Wirklichkeit werden.



01 Hinter der schlichten Frontansicht entwickelt sich das Gebäude ungeahnt weiter. **02** Die Erweiterung der Dachform als T-Element spielt der Wohnraumgröße in die Karten und lässt viel Lebensraum für die ganze Familie entstehen.





02













Wir bauen unseren
Norden schöner.
Ein klassischer Baustil
spiegelt die besonderen
Persönlichkeiten seiner
Bewohner wieder.

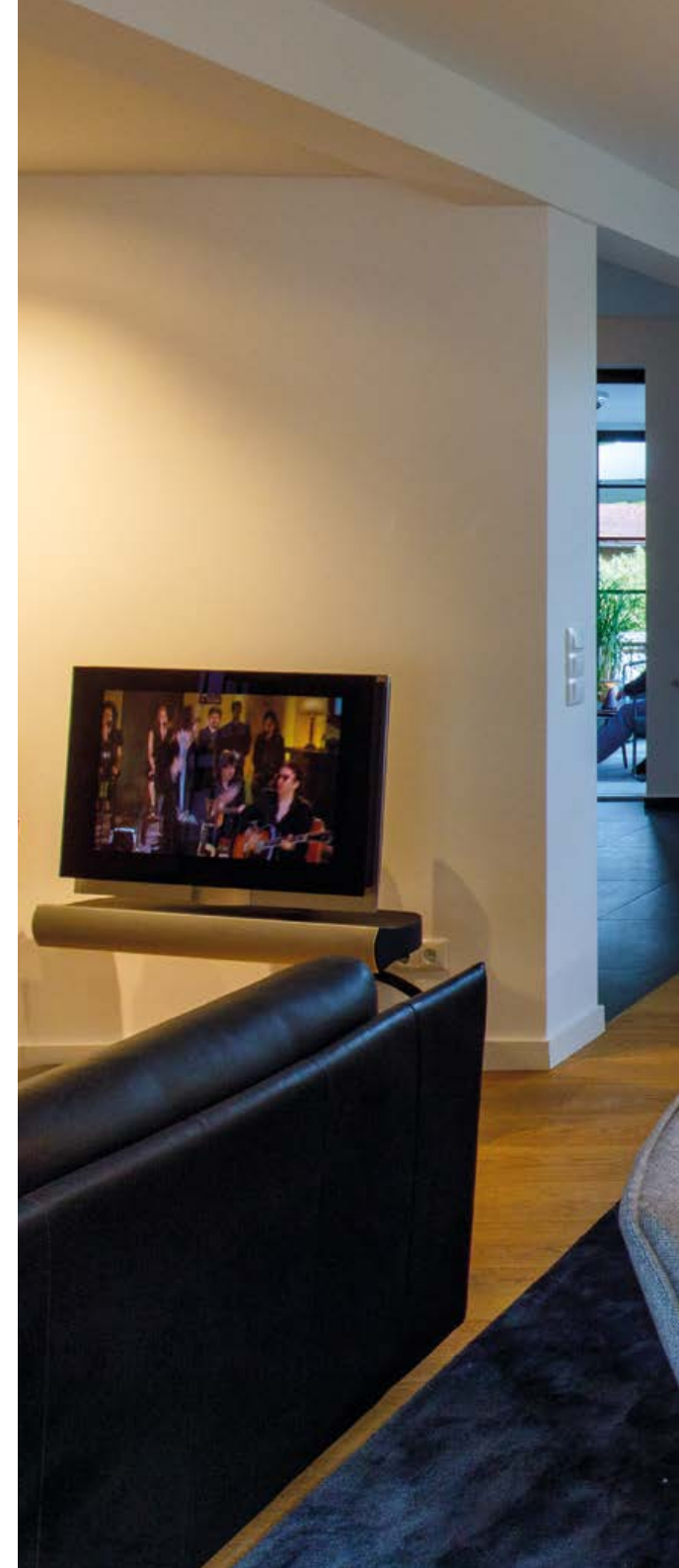




Licht und Glas. Ein wunderbares Zusammenspiel einer besonderen Architektur.



Materialien und Nachhaltigkeit. Ihr Zuhause wird zum Beispiel von verantwortungsvollem Wohnen.









STADTVILLA

Perfekte Raumnutzung



Vollgeschossige
Nutzung mit klaren
Gliederungen.

Stadtvilla **Perfekte Raumnutzung erleben**

Wir verwirklichen Ihre Pläne eines modern und großzügig im Massivhaus-Stil errichteten Stadthauses. Mit unseren Stadthäusern profitieren Sie dabei von einer großen Wohnfläche und hohem Komfort im neuen Eigenheim.

Wir bieten maßgeschneiderte, großzügige Grundrisse mit einer breiten Auswahl an architektonischen Gestaltungsoptionen für Ihre individuelle Verwirklichung. Ein quadratischer Grundriss und raumhohe Außenwände im Erdgeschoss sind charakteristisch für unsere modernen Stadthäuser.



Stadthaus 01

Spannende Kontraste zwischen Fassade und großen Glasflächen.

Stadthaus 02

Großflächig geplante Stadtvilla mit beeindruckendem Empfang.

Stadthaus 03

Mediterraner Aufbau bricht die Grenze der Architektur auf.









ARCHITECTURE
MAKES THE DIFFERENCE

Jeder Tag in Ihrem
Architektenhaus beginnt
außergewöhnlich





Mediterranes Haus Südeuropäisches Flair im Norden

Der Grundriss mediterraner Häuser ist oft quadratisch, dessen typische Form durch ein Zelt-dach oder Walmdach ergänzt wird. Durch diese kompakte Bauweise eignen sich Massiv-bauten im mediterranen Stil auch für kleinere Grundstücke. Wer noch mehr Platz möchte, kann bei vielen Modellen das Dach als Freisitz ausbauen lassen. Zwei Etagen oder Staffel-geschosse bieten reichlich Wohnfläche.

Warme Farben, mal pastellig, mal kräftig, mit Dächern in Rot-Orange-Tönen zeichnen den Baustil Italiens aus. Bilder von Weinbergen mit sanften Hügeln und dunklen Zypressen tau-chen auf. Der Hausbau aus der Toskana ist nicht umsonst einer der beliebtesten.



Individuell,
für hohe Ansprüche.

Mediterranes Haus 01

Effiziente Bauweise mit viel Wohnraum für die große Familie.

Mediterranes Haus 02

Vielschichtige Architektur mit klassischen Verzierungen.

Mediterranes Haus 03

Aufregende Akzente mit Klinker-Applikationen und schwarzen Fensterelementen.

03



Stilvoll wohnen auf einer Ebene.





Bungalow **Stufenloses und offenes Raumkonzept**

Wohnen auf einer Ebene ist nicht nur im fortgeschrittenen Alter eine beliebte und sinnvolle Alternative. Auch in der heutigen Zeit kann sich eine junge Familie, genauso wie ältere Menschen, dieses Haus als ein Zuhause vorstellen.

klassisch, mit viel Charme und mit einem Walmdach, Zeltdach oder einem Satteldach bietet ein Bungalow genügend Platz für jede Generation.

Bungalow

Alles auf einer Ebene mit verspielter Architektur und einem Giebeldach.





Der Bungalow ist in seiner Form klar, kompromisslos und perfekt für jede Generation. Das Architektenhaus, das perfekt in Ihr Leben passt. Energetisch besonders wertvoll.



Doppelhaus

Tür an Tür energetisch wertvoll wohnen.





Doppelhaus Lebensräume, die verbinden

Egal ob Sie den Wunsch haben, Ihren Neubau als Designhaus, Giebelhaus, Bungalow oder Stadthaus zu verwirklichen. Die Doppelhäuser gehören zu einer beliebten Form von Baustilen, die es ermöglichen, für zwei Familien auf nur einem Baugrundstück ein Neubauvorhaben zu verwirklichen.

Der Vorteil ist, viel Wohnraum auf wenig Grundstück zu bauen. Weitere Vorteile sind günstige Baufinanzierungen und die Planung aller vorstellbaren KfW-Energieklassen, wie KfW 70, 55, 40 oder als Passivhaus.



01



02

Tür an Tür Gemeinschaftliches Wohnen

Doppelhaus 01

Weiß verputzt mit kontrastreichen schwarzen Fensterläden und Dach.

Doppelhaus 02

Giebelhaus mit Gaube – viel Platz unter dem Dach.

Doppelhaus 03

Mit Spitzdach, Gaube und Terrasse – es gibt viele Gestaltungsmöglichkeiten.



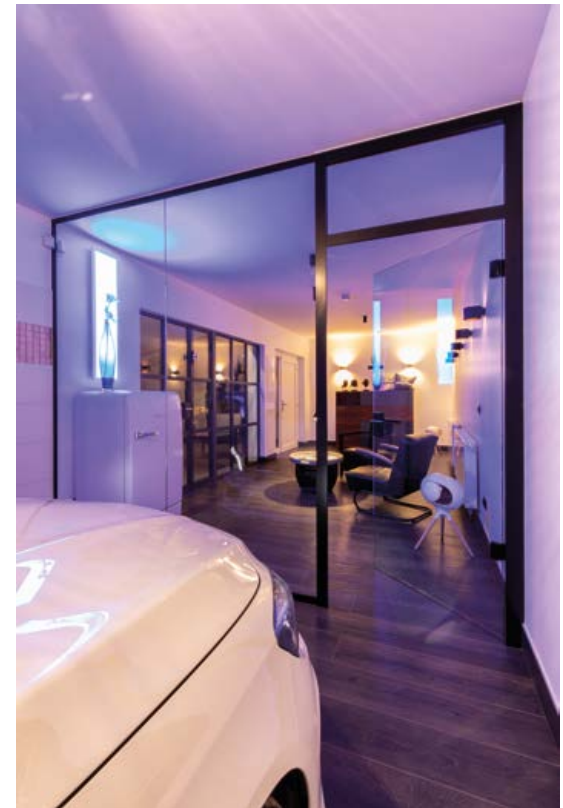
03







Lassen Sie sich von unseren Lichtplanern und Architekten begeistern. Wir gestalten Räume, die durch ihre Einzigartigkeit überraschen.









Mehrgenerationenhaus

Generationen miteinander verbinden.

Nachhaltig und intelligent für alle Bewohner.



Bauen als Kapitalanlage

Mehrgenerationenhaus

Mit der GfG als Bauträger setzen Sie auf jahrelange Erfahrung bei der Planung und Umsetzung hochwertig gebauter Mehrgenerationenhäuser. So tragen wir in hohem Maße zur Investitionssicherheit für Bauherren und Investoren bei.

Dabei schaffen wir mit unserem gut aufgestellten Architektenteam moderne Grundrisse und kreative Raumideen für das Lebensgefühl von morgen.



Mehrgenerationenhaus 01

Hochwertige Materialien und teilverglaste Fassaden stilvoll eingesetzt.

Mehrgenerationenhaus 02

Effizient geplante Wohnkultur für junge Familien.

Mehrgenerationenhaus 03

Generationsübergreifende Architektur barrierefrei umgesetzt.



Exklusive Appartements für Auszubildende und Studierende

Junges Wohnen in einem
Mehrgenerationenhaus als perfekter
Start in die eigene Zukunft.



Wohnen, wie Sie möchten

Wer den Traum vom eigenen Zuhause verwirklichen möchte, hat ganz bestimmte Vorstellungen und Ansprüche. Anders als bei Fertighäusern kann der Bauherr bei frei geplanten Architektenhäusern seine Wünsche realisieren und muss keine Kompromisse eingehen.

Individuell bis ins kleinste Detail

Wir planen und bauen Ihr Haus. Genau so, wie Sie leben wollen. Ihre Wünsche und Vorgaben sind unsere Optionen. Während der Vorplanung sind Bilder und selbst erstellte Skizzen sehr hilfreich. Unsere Architekten können anhand dieser Vorstellungen viel über Ihre persönlichen Ziele und Wünsche erfahren.

Planungskosten inklusive

Nach der detaillierten Vorplanung werden die Statik gefertigt, die Baugenehmigung eingeholt und anschließend die Ausführungszeichnungen erstellt.

Bei den GfG Architektenhäusern sind sämtliche Planungskosten in den Baukosten enthalten. Damit haben Sie von Anfang an eine bestmögliche Transparenz und behalten Ihr Budget im Auge.



IHRE VORTEILE AUF EINEN BLICK

- | | |
|----------------------------------|--|
| √ Individuelle Architektur | √ Qualitätssicherung mit der BauCam |
| √ Festpreisgarantie | √ Massive Bauweise |
| √ Bauzeitgarantie | √ Höchste Bonität zu Ihrem Schutz |
| √ Fertigstellungsgarantie | √ Schadstoffarme Baustoffe |
| √ Rundum-sorglos-Paket | √ Über 1.000 gebaute Häuser |
| √ Energetisch besonders wertvoll | √ Persönliche Bauleitung durch Architekten |
-

Wohnen war
schon immer
ein Ausdruck
kultivierter
Lebensfreude.





Interieur

Innenausbau auf höchstem Niveau





01



02

Innere Strahlkraft

In enger Zusammenarbeit zwischen unseren erfahrenen Architekten und spezialisierten Partnerbetrieben entwickeln wir auf Kundenwunsch ganz individuelle Interieurlösungen. Freuen Sie sich auf kreative Konzepte, moderne Oberflächen und Verarbeitungstechniken!

01 Beton-Spachteltechnik in Kombination mit gut gemachten Lichtquellen.

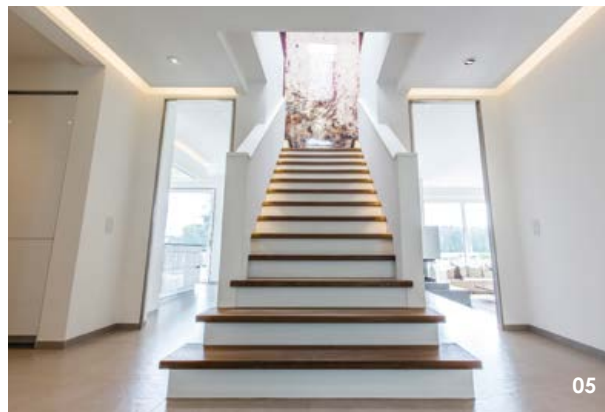
02 Individuelles Hauptbad als Spa-Bereich der Extraklasse.



03



04



05

03 Schneeweißer Küchenblock als Lebensmittelpunkt. **04** Exklusive Materialien stilsicher kombiniert. **05** Zentraler Treppenaufgang in der hellen Eingangs-Galerie.

Klimaschutz im Hausbau

Die GfG erfüllt die Klimaschutzziele 2050 der Bundesregierung seit 2008

Neben dem ersten autarken EnergiePlusHaus mit Elektromobilität, das weder Öl noch Gas benötigt, haben wir viele Klimaschutz-Projekte unterstützt und mit geformt:

2008

Die GfG bietet ihren Kunden EnergiePlusHäuser.

2011

Planung des ersten autarken EnergiePlusHauses mit Elektromobilität.

2012

Eröffnung des ersten autarken EnergiePlusHauses mit Elektromobilität.

2013

Die GfG ist Partner des Forschungs- & Entwicklungsprojekts der Bundesregierung: das E-Quartier der Metropolregion Hamburg in Zusammenarbeit mit der HafenCity Universität Hamburg.

2016

Anschluss von insgesamt vier Elektroautos an einem Gebäude. Die GfG übernimmt den Vorsitz im Forschungs- & Entwicklungsprojekt für die Ermittlung von Potenzialen von E-Mobilen in Verbindung mit energetisch besonders wertvollen Gebäuden.

2019

Planung eines CO₂-neutralen Quartiers in Hamburg-Volksdorf.

2020

Planung eines EnergiePlus-Quartiers in Ahrensburg.

2022

Ausbau der Villa Pomona zum CO₂-freien Innovationsträger. Willkommen in der Zukunft des Bauens.

Architektenhäuser, die das Klima schützen

Die Energieeffizienz eines Hauses beginnt mit der richtigen Ausrichtung auf dem Grundstück, einer intelligenten Umsetzung in der Architektur, dem Einsatz sehr erfahrener Ingenieure, der richtigen Dämmung, dem Schutz vor Wasser, einer Lüftungsanlage, den Wärmepumpen, dem intelligenten Energiekonzept bis hin zur Einbindung der Elektromobilität. Unsere Bauherren leisten schon lange einen hohen Beitrag zur Einsparung von CO₂. Wer mit uns baut, baut CO₂-neutral.



Ihre Zukunft bleibt bei uns nachhaltig!

Wir glauben an ein sauberes und nachhaltiges Zuhause! Schon in der Vergangenheit war die Zukunft der GfG aus Verantwortung nachhaltig, und das werden wir immer weiter ausbauen.

Trendsetter



Generationsübergreifendes Quartier in Ahrensburg.



Unser Team steht mit Fachkompetenz an Ihrer Seite.

Schön designt,
gesund gebaut,
**energetisch
besonders
wertvoll.**

Bauen Sie mit uns Ihr Architektenhaus, das mehr Energie erzeugt als es verbraucht und sparen Sie dabei CO₂. Mit uns bauen wir zusammen für unsere Umwelt.

Nachhaltigkeit



Moderne Haustechnik

Die eingesetzte Haustechnik spielt eine tragende Rolle, möchte man energieeffizient und nachhaltig bauen.

Durch Be- und Entlüftungsanlagen, Wärmepumpen und Photovoltaikanlagen lassen sich heute Energieverbräuche realisieren, von denen man vor zehn Jahren nur träumen konnte.



Energieeffizient bauen

Senken Sie den Stromverbrauch, schützen Sie ganz automatisch unsere wertvolle Umwelt.

Energieeffizienz und Umweltschutz sind heute zwei sehr wichtige Dinge beim Bauen. Mit einem GfG-Haus verbinden Sie beides.

Dreifachverglasung, effiziente Wärmedämmung und moderne Haustechnik sparen viel Heizenergie ein und senken den Stromverbrauch.



Gesund bauen – behagliches Raumklima

Wir halten uns einen Großteil unserer Zeit in geschlossenen Räumen auf. Daher legen wir bei GfG ein besonderes Augenmerk auf die Luftqualität, also auf die „Raumluftgesundheit“.

Neben einer möglichst niedrigen Schadstoffemission der Bausubstanzen spielen für das Team von GfG auch Rohstoffschonung, Energieeffizienz und soziale Verantwortung in der Produktion eine große Rolle.

ARCHITECTURE

MAKES THE DIFFERENCE

Unsere Standorte

Ahrensburg

Villa Pomona · Pomonaring 115
22926 Ahrensburg

Hamburg

Unterberg 19
21033 Hamburg

Börnsen

Beim Sachsenwald 2
21039 Börnsen

Bargteheide

Hamburger Str. 9
22941 Bargteheide

GfG Hoch-Tief-Bau GmbH & Co. KG

Telefon 040 524 781 400 | info@gfg24.de
www.gfg24.de

gfg24.de