

# Wohnanlage Achstraße Altach

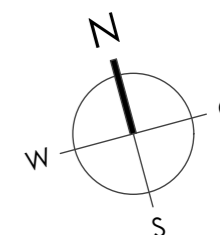
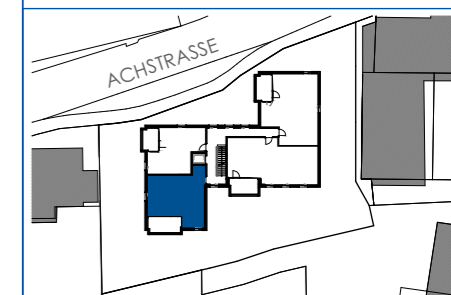
Maßstab: 1:50 Stand: Febr. 2024



## W06

2 Zimmerwohnung  
1. Obergeschoss

Wohnfläche: 53,24m<sup>2</sup>  
Loggia: 11,55m<sup>2</sup>



Haberl Baugesellschaft m.b.H  
Hohenemser Straße 17  
6890 Lustenau  
Tel. 0 55 77 8 64 69  
office@haberlbau.at  
www.haberlbau.at

