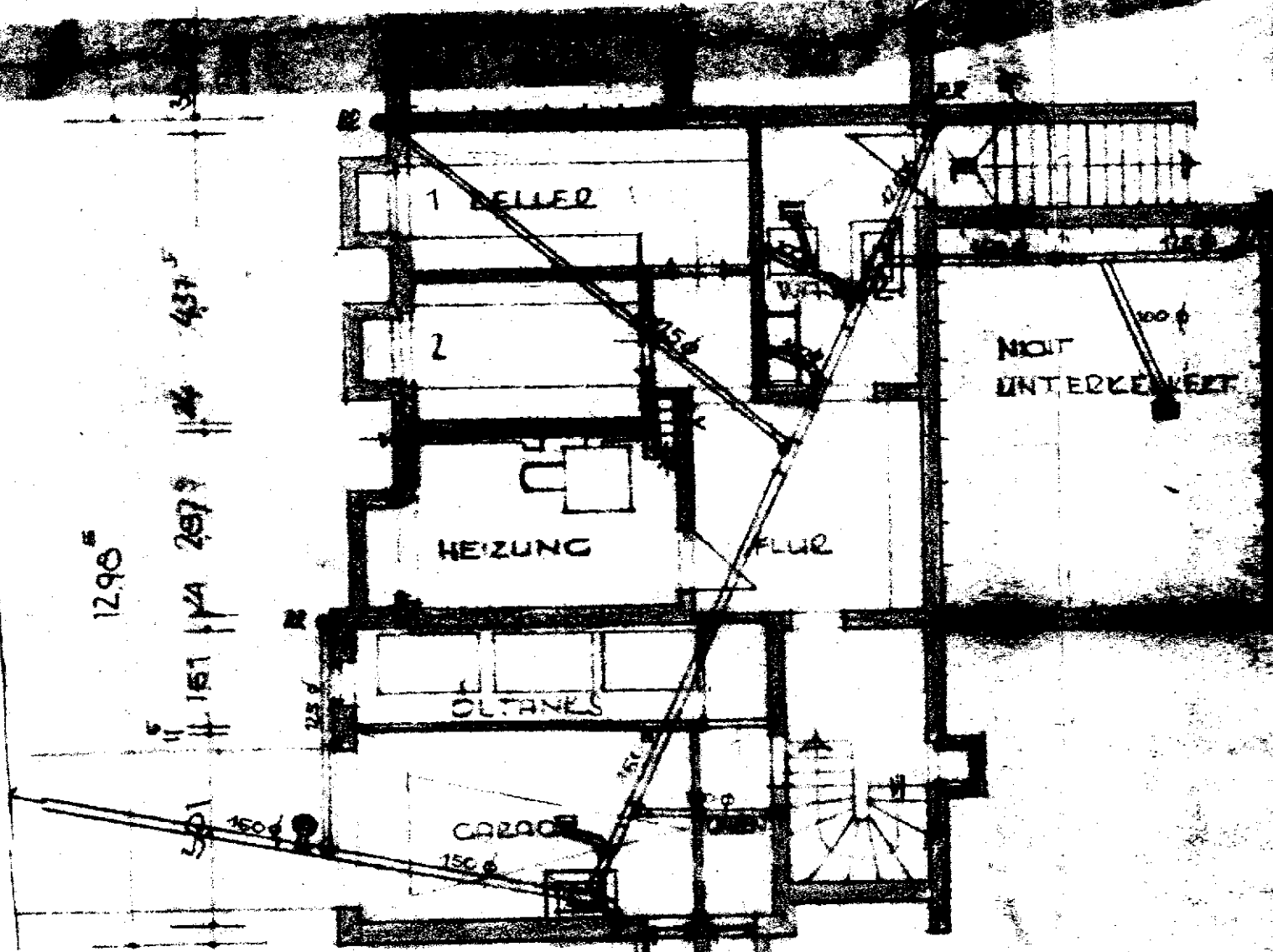


873⁵

30 551 251 30



Die Richtlinien für den Bau und Einbau von Heizräumen für Zentralheizungs- und Warmwasserbereitungsanlagen sowie die Richtlinien für den Einbau von Ölleitungen in Heizanlagen sind bei der Bauausführung zu beachten.

30 663⁵ 206 30

973⁵

KELLER GEWÖSS