



**bpd**

bouwfonds immobilienentwicklung



**Im Wingert**

ZUHAUSE IN BAD KREUZNACH

•• zwei

Haus

**09**



**bpd**

bouwfonds immobilienentwicklung



**Im Wingert**

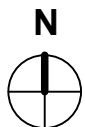
ZUHAUSE IN BAD KREUZNACH

ZWEI



*Hinweis:  
Die Häuser 11-30 sind noch nicht final geplant  
und dienen somit nur der Orientierung!*

**ÜBERSICHTSPLAN M 1:1000/DIN A4**





bpd

bouwfonds immobilienentwicklung

Haus 09



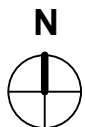
Im Wingert

ZUHAUSE IN BAD KREUZNACH

ZWEI



FLÄCHENANTEILE M 1:500/DIN A4



## Haus 09

### Zusammenstellung der Wohn- und Nutzflächen

#### Hinweis:

Die Wohnfläche wurde berechnet nach der Wohnflächenverordnung (WoFIV) unter Zugrundelegung der Bauantragspläne. Flächen von Balkonen, Terrassen und Dachterrassen werden wegen ihres höheren Wohnwertes grundsätzlich zur Hälfte angerechnet.

#### Zeichnungslegende:

2. RW = zweiter Rettungsweg; a.D. = abgehängte Decke; AE = Außeneinheit der Wärmepumpe; BK = Bodenkanal; BRH = Brüstungshöhe; F = Fensterbrüstungselement feststehend; FVG = Festverglasung; GS = Aufstellfläche für Geschirrspüler; HHK = Handtuchheizkörper; HK = Heizkörper; HKV = Heizkreisverteiler; M = Stellfläche für Müll; MAG = Membran-Ausdehnungsgefäß; RR = Regenrohr; St. = Pkw-Stellplatz; WM = Aufstellfläche für Waschmaschine.

<b>Wohnflächen</b>		<b>09</b>
		<b>[qm]</b>
Eingangsgeschoss	Diele	11,01
	Zimmer 1	11,21
	WC	2,40
	Abstellen	<u>3,17</u>
		<b>27,79</b>
Gartengeschoss	Wohnen	18,76
	Essküche	23,77
	Terrasse	12,00 x 50% <u>6,00</u>
		<b>48,53</b>
Staffelgeschoss	Schlafen	14,33
	Zimmer 2	12,42
	Flur	2,91
	Bad	5,40
	Dachterrasse	4,06 x 50% <u>2,03</u>
		<b>37,09</b>
<b>Wohnflächen gesamt</b>		<b>inkl. Terrassenanteilen 113,41</b>
<b>Nutz-/Technikflächen</b>		
Eingangsgeschoss	Technikkeller/Ab.	13,98
<b>Nutz-/Technikflächen gesamt</b>		<b>13,98</b>
<b>WOHN- NUTZ- und TECHNIKFLÄCHEN GESAMT</b>		<b>127,39</b>



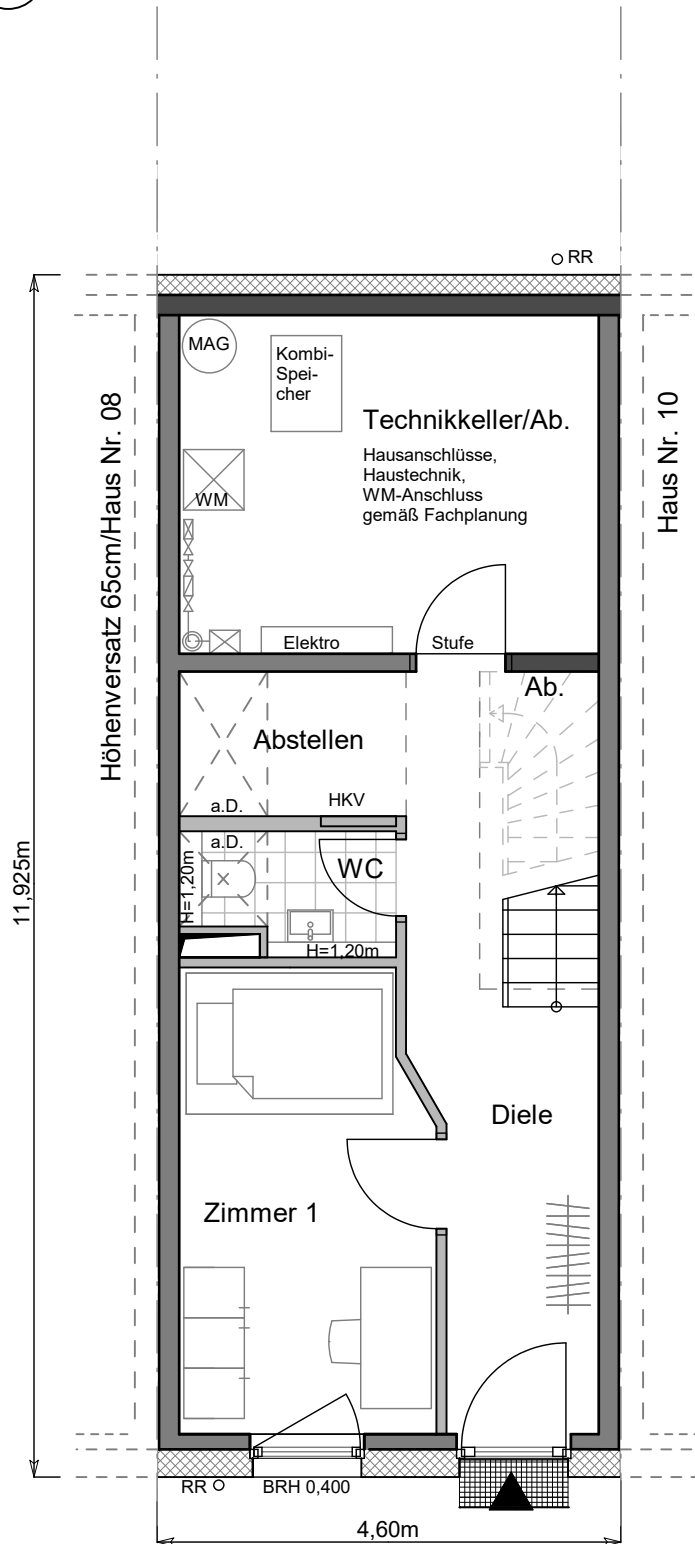
bpd

bouwfonds immobilienentwicklung

Haus 09



Im Wingert  
ZUHAUSE IN BAD KREUZNACH  
ZWEI



EINGANGSGESCHOSS M 1:75/DIN A4





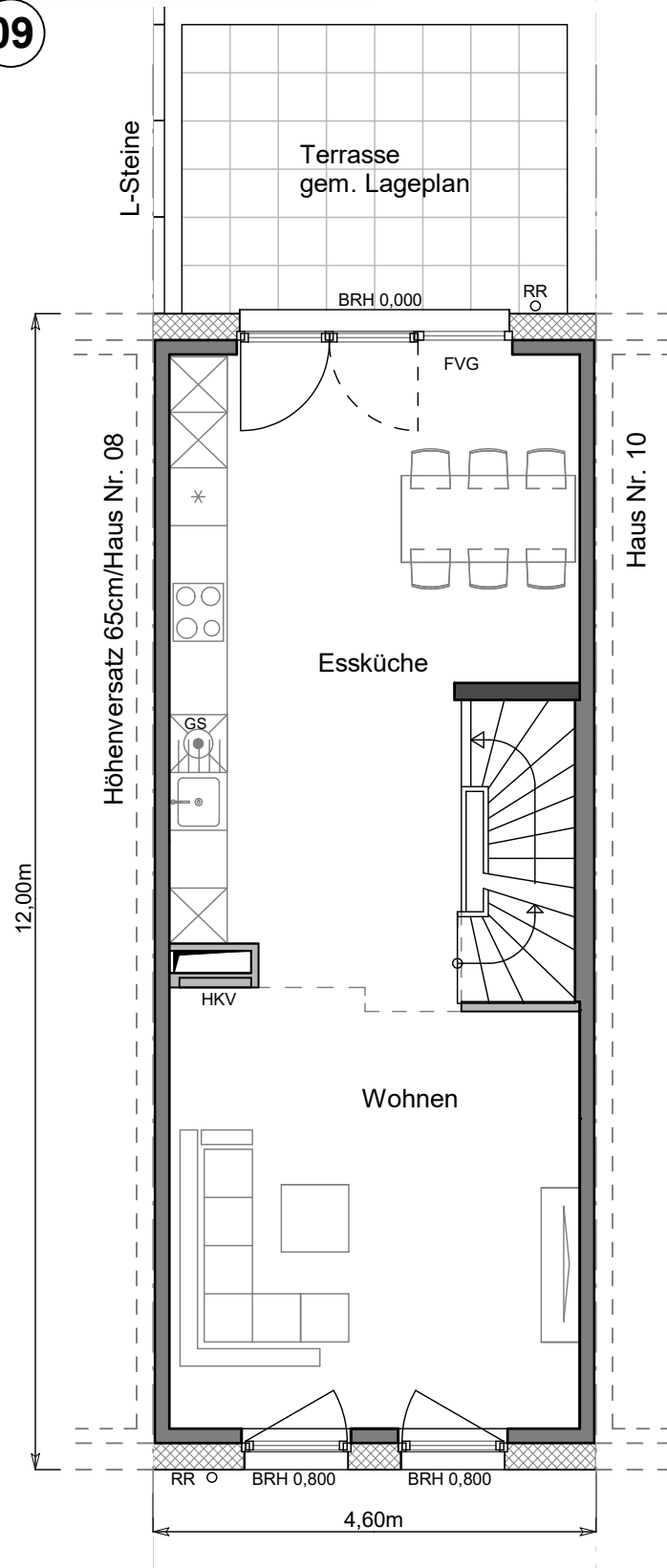
bpd

bouwfonds immobilienentwicklung

Haus 09



Im Wingert  
ZUHAUSE IN BAD KREUZNACH  
ZWEI



GARTENGESCHOSS M 1:75/DIN A4





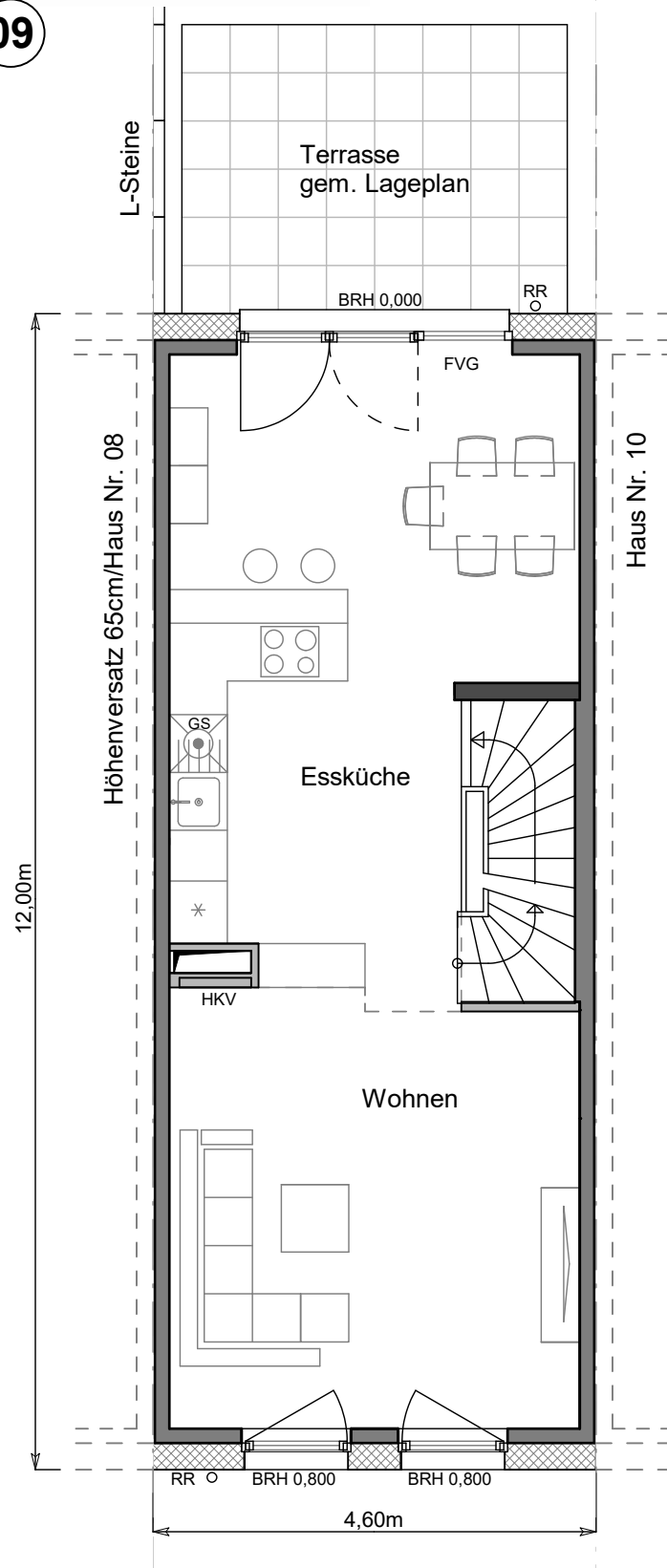
bpd

bouwfonds immobilienentwicklung

Haus 09



Im Wingert  
ZUHAUSE IN BAD KREUZNACH  
ZWEI



GARTENGESCHOSS M 1:75/DIN A4  
alternative Kücheneinteilung



bpd

bouwfonds immobilienentwicklung

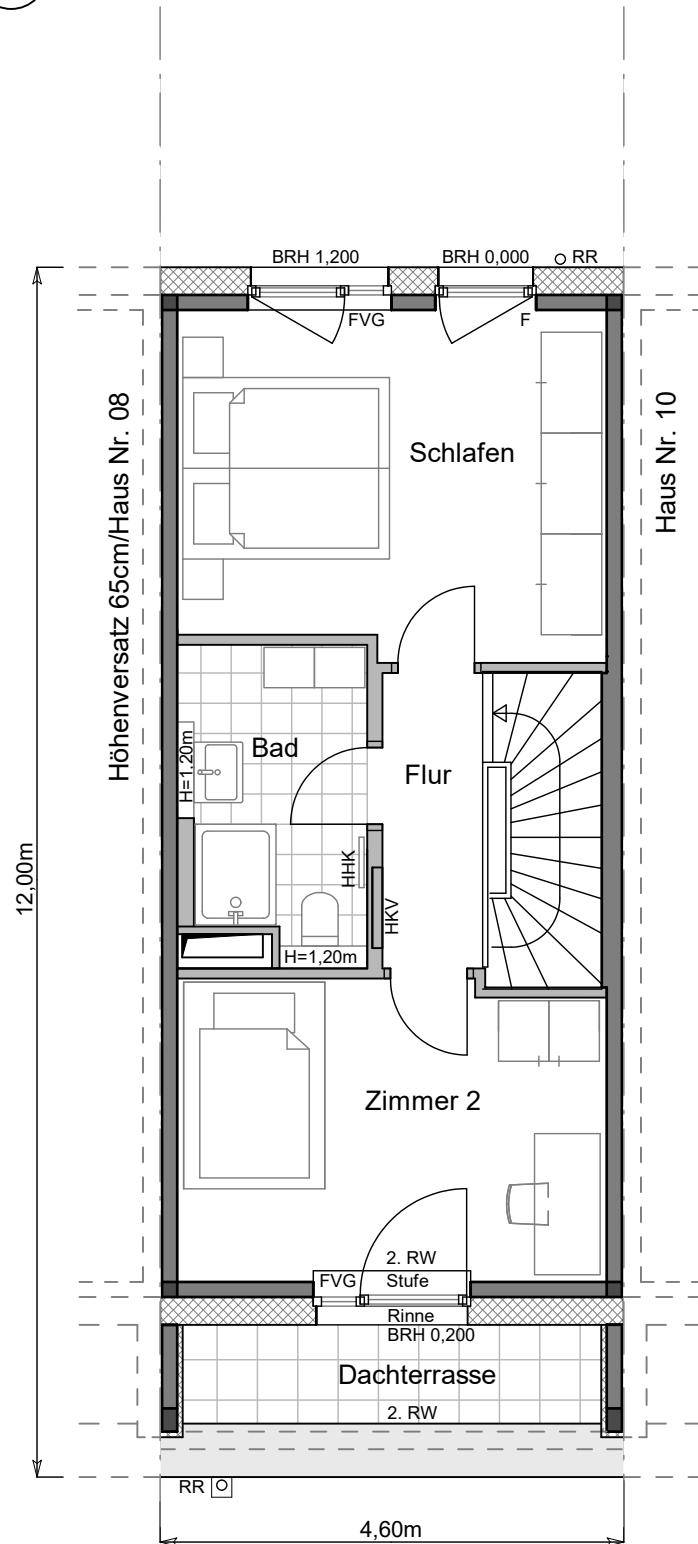
Haus 09



Im Wingert

ZUHAUSE IN BAD KREUZNACH

ZWEI



STAFFELGESCHOSS M 1:75/DIN A4







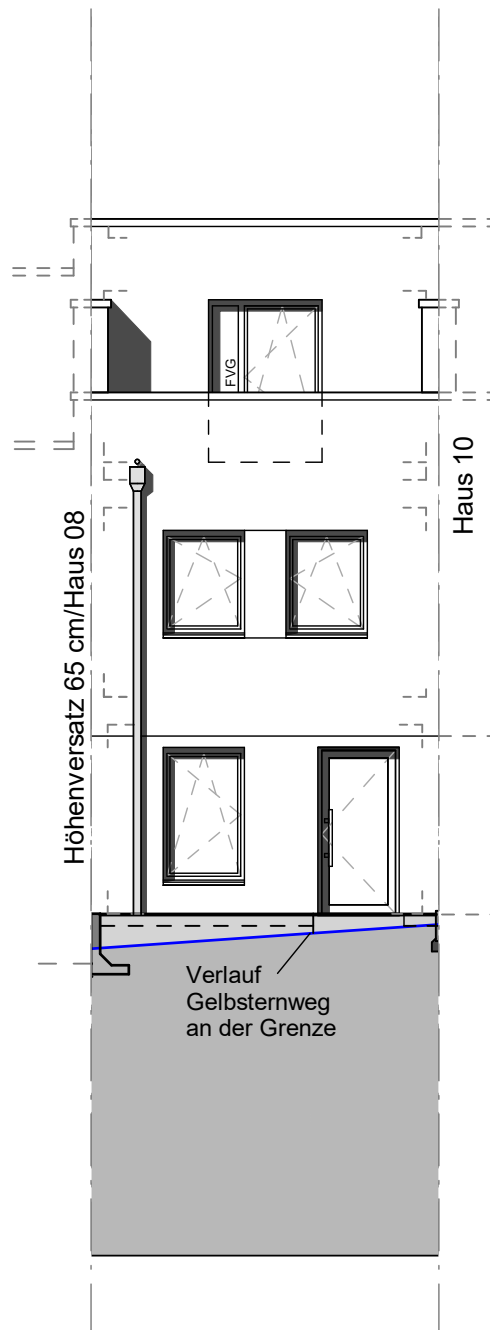
**bpd**

bauwfonds immobilienentwicklung

Haus **09**



**Im Wingert**  
ZUHAUSE IN BAD KREUZNACH  
••ZWEI



Der Geländeverlauf ist schematisch dargestellt.  
Abweichungen zu dem abgebildeten Geländeverlauf / den  
Böschungen sind möglich und stellen keine Wertminderung dar.

STRASSENANSICHT M 1:100/DIN A4



**bpd**

bouwfonds immobilienentwicklung

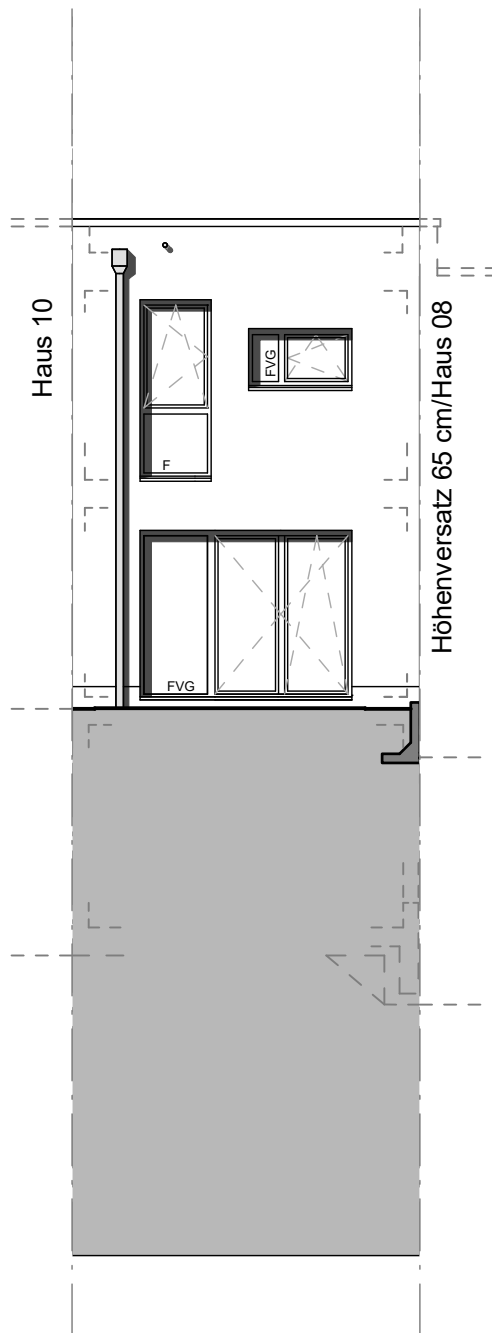
Haus **09**



**Im Wingert**

ZUHAUSE IN BAD KREUZNACH

•• ZWEI



Der Geländeverlauf ist schematisch dargestellt.  
Abweichungen zu dem abgebildeten Geländeverlauf / den  
Böschungen sind möglich und stellen keine Wertminderung dar.

GARTENANSICHT M 1:100/DIN A4



bpd

bouwfonds immobilienentwicklung

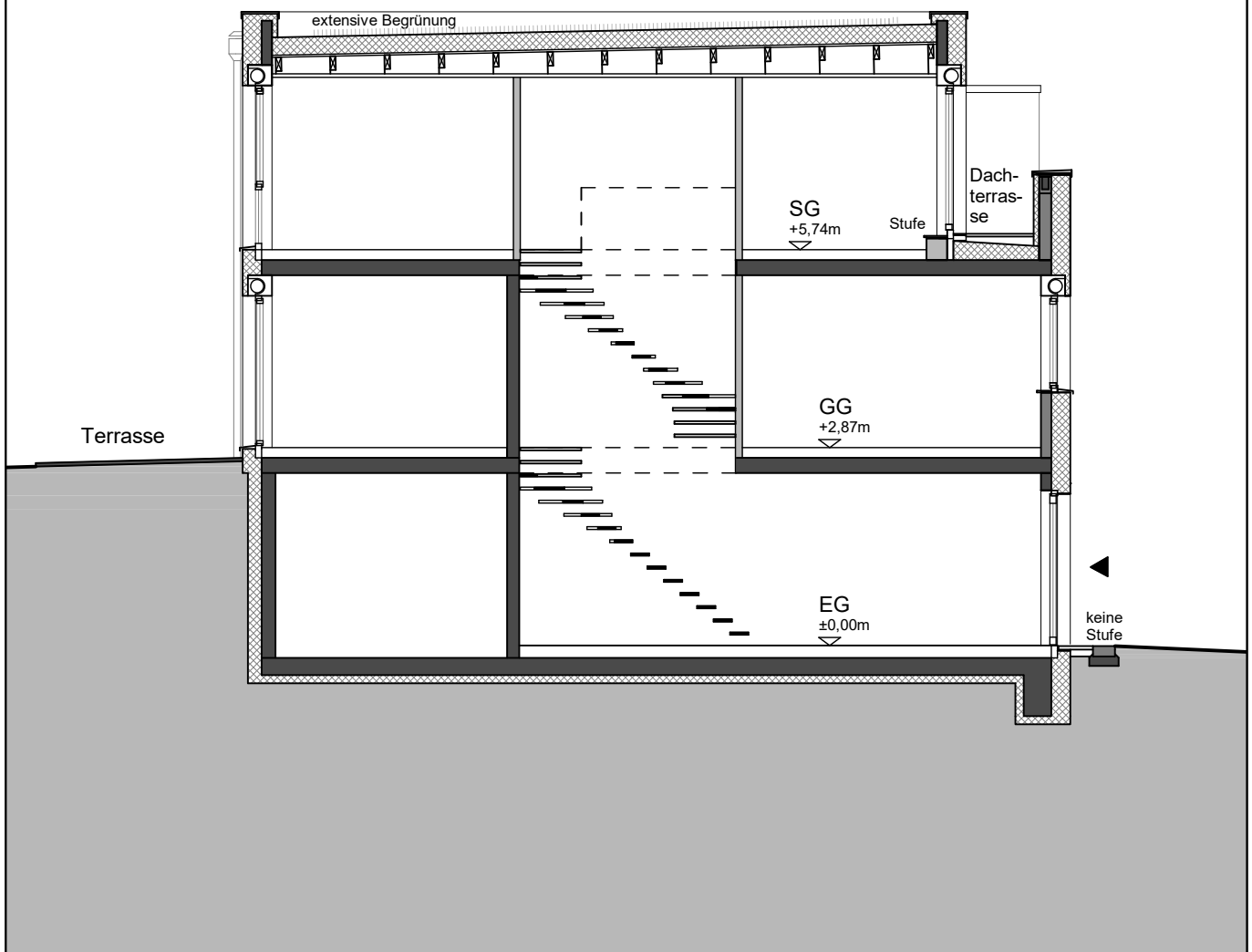
Haus 09



Im Wingert

ZUHAUSE IN BAD KREUZNACH

ZWEI



Der Geländeverlauf ist schematisch dargestellt.  
Abweichungen zu dem abgebildeten Geländeverlauf / den  
Böschungen sind möglich und stellen keine Wertminderung dar.

PRINZIPSCHNITT M 1:100/DIN A4