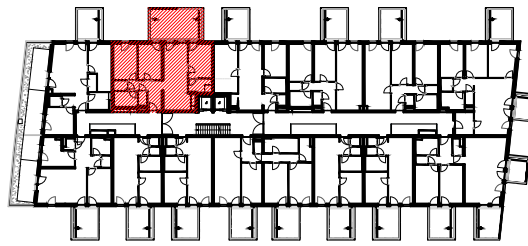
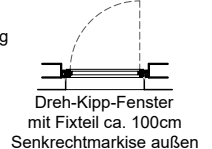
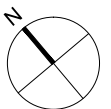
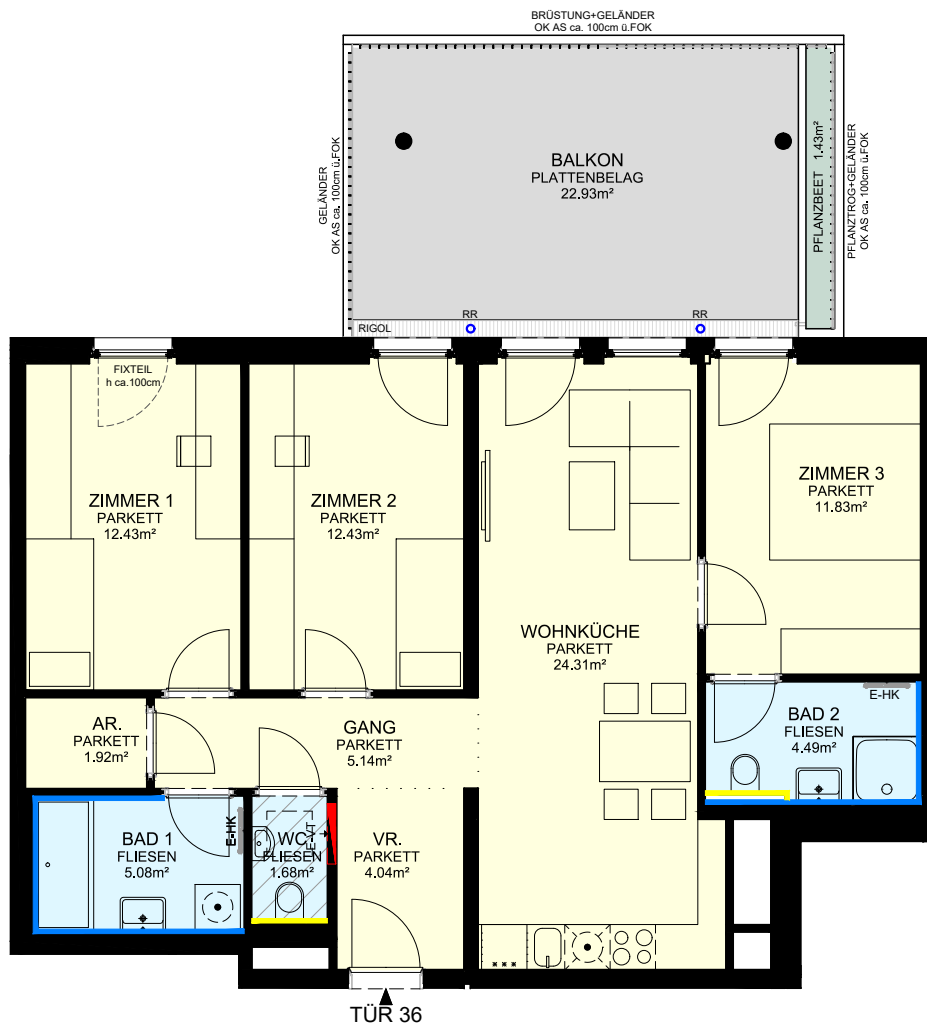


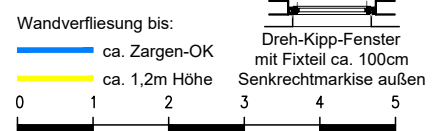
KOBELGASSE



SIMMERINGER HAUPTSTRASSE



- Parkett
- Fliesen
- Plattenbelag
- Pflanzbeet
- abgeh. Decke
- Deckenverteiler
- Bauteilaktivierung



WOHNHAUSANLAGE SIMMERINGER HAUPTSTR. 153, 1110 WIEN	
WOHNUNGSPLAN	4.STOCK 4 Zimmer Wohnung
TÜR 36 Wohnräume 83,35m ² Balkon 22,93m ² Pflanzbeet 1,43m ² Kellerabteil 3,91m ²	Raumhöhe mind. 2,50m / Raumhöhe abgeh. Decke mind. 2,10m
	www.familienwohnbau.at
	Ausdrucksdatum: 29.05.2024
	Änderungen aus technischen oder rechtlichen Gründen vorbehalten. Unverbindlicher Möblierungsvorschlag - Ausstattung lt. Bau- und Ausstattungsbeschreibung Naturmaße nehmen
	Architektur: HOT ARCHITEKTUR <small>ZT-GMBH</small>