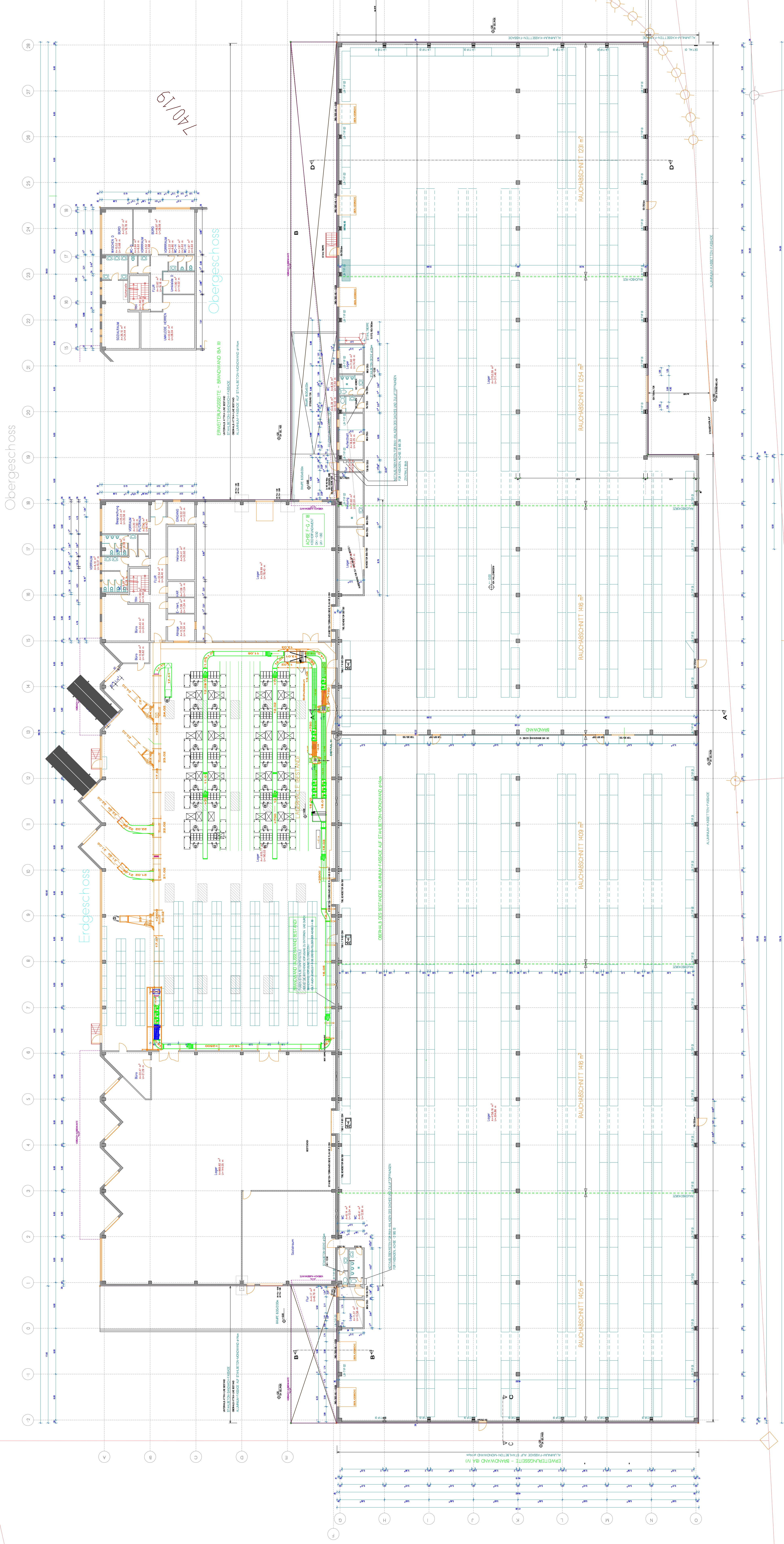


740/5

Joseph-Weiermann-Straße



740/19

Seeweisung
LEISTUNGSSTUFEN UND RELATIVHÖHEN

BESTANDSPLAN
MAßSTAB 1:200

Plan Nr. 1
Grundriss EG

Objekt:
Lagergebäude
"Seewiese"

Eigentümer:
Friedrich-Baur-GmbH
Theodor-Kuss-Straße 67
Altenkurort

Standort:
Komm. Verwaltung Burgkunstadt
74076
Weiermann-Str. 1

Objekt:
Lagergebäude
"Seewiese"

76A

740/6

Bestandshöhe
B=TD

Altstandort: Februar 2016