

Fahrradraum

Waschküche mit Handwaschbecken

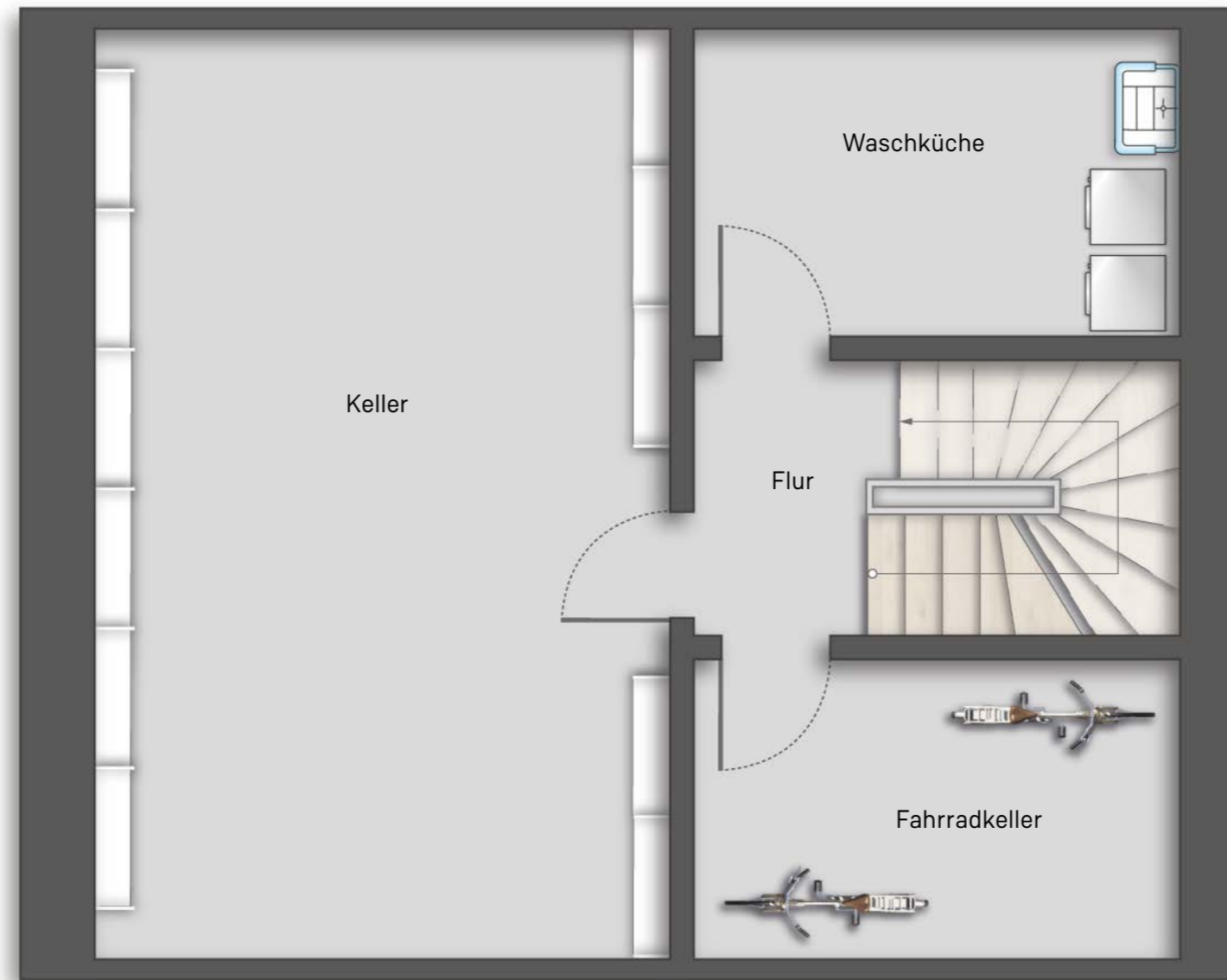
Großzügiger Kellerbereich mit bis zu 50 m²

Lichtkonzept mit Designlampen im Flurbereich

Nutzerunabhängiges Lüftungssystem

Fliesen in der Waschküche, Fahrradkeller und Flurbereich

Bodenanstrich im Kellerraum



Unverbindliche Visualisierung

WÜRZBURG

HUBLANDS STADTVILLEN

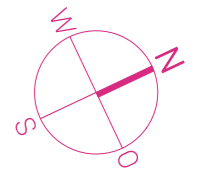
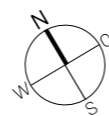
Design und Nachhaltigkeit in Perfektion

Haus 20, UG



Hausgruppe E - Ansicht Südwest

EG	61,00 m ²
OG	52,08 m ²
DG	44,16 m ²
UG	4,50 m ²
Flur	4,50 m ²
<hr/>	
Wohnfläche ges. gem. WoFIV	161,74 m ²
<hr/>	
UG (Nutzfläche)	49,21 m ²
Keller	31,64 m ²
Waschküche	8,74 m ²
Fahrradkeller	8,83 m ²



Maßstab 1:50



KfW40

Großzügige Holzterrasse

Bodentiefe Hebeschiebeelement

Regenwasserzisterne mit Handpumpe

Praktische Müllbox mit Abholservice

Hohe Sichtschutzelemente

Eigener Obstbaum

Hochwertige Gartenflächen

Eckhaus mit seitlichem Fenster

Eigenes Hochbeet im Eingangsbereich



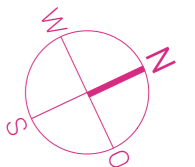
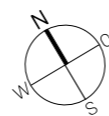
Unverbindliche Visualisierung

WÜRZBURG
HUBLANDS STADTVILLEN
Design und Nachhaltigkeit in Perfektion
Haus 21, EG



Hausgruppe F - Ansicht Südwest

EG	61,00 m ²
OG	51,74 m ²
DG	44,18 m ²
UG	4,50 m ²
<hr/>	
Wohnfläche ges. gem. WoFIV	161,42 m ²
<hr/>	
UG (Nutzfläche)	49,21 m ²



Maßstab 1:100



KfW40

Deckenhöhe bis 2,70 m

Eindrucksvolles Lichtkonzept mit Designlampen

Schiebetür zum Eingangsbereich

Großzügiger Wohnbereich auf 41 m²

Hochwertige Designküche auf Wunsch

Durchdachte Elektroinstallation

Elegantes Malervlies



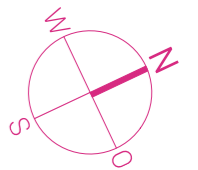
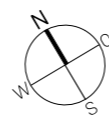
Unverbindliche Visualisierung

WÜRZBURG
HUBLANDS STADTVILLEN
Design und Nachhaltigkeit in Perfektion
Haus 21, EG



Hausgruppe F - Ansicht Südwest

EG	61,00 m ²
Wohnen/Kochen	32,00 m ²
Essen	9,38 m ²
WC	2,14 m ²
Flur	8,85 m ²
Terrasse (50%)	8,63 m ²
OG	51,74 m ²
DG	44,18 m ²
UG	4,50 m ²
Wohnfläche ges. gem. WoFIV	161,42 m²
UG (Nutzfläche)	49,21 m²



Maßstab 1:50



KfW40

Tageslichtbad mit Badewanne und Walk-in Dusche und Raindance

Hochwertiger Einbaubadezimmerschrank

Handtuchheizkörper

Waschtischunterschrank

Elegante Sanitärausstattung

2 großzügige Kinderzimmer

Separates Arbeitszimmer

Designleuchten im Treppenhaus



Unverbindliche Visualisierung

WÜRZBURG

HUBLANDS STADTVILLEN

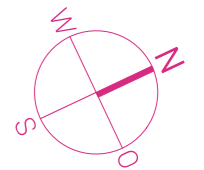
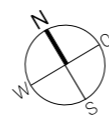
Design und Nachhaltigkeit in Perfektion

Haus 21, OG



Hausgruppe F - Ansicht Südwest

EG	61,00 m ²
OG	51,74 m ²
Zimmer 1	15,68 m ²
Zimmer 2	13,59 m ²
Zimmer 3	11,30 m ²
Bad	8,12 m ²
Flur	3,05 m ²
DG	44,18 m ²
UG	4,50 m ²
Wohnfläche ges. gem. WoFIV	161,42 m²
UG (Nutzfläche)	49,21 m²



Maßstab 1:50



KfW40

Traumhafte Dachterrasse mit Südwestausrichtung

Großzügiges Schlafzimmer mit separatem Ankleidebereich

Tageslichtbad mit Rainedance

Hochwertiger Einbaubadezimmerschrank

Elegante Sanitärserie

Waschtischunterschrank

Galeriezimmer



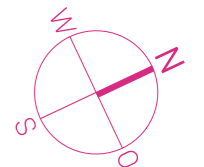
Unverbindliche Visualisierung

WÜRZBURG
HUBLANDS STADTVILLEN
Design und Nachhaltigkeit in Perfektion
Haus 21, DG



Hausgruppe F - Ansicht Südwest

EG	61,00 m ²
OG	51,74 m ²
DG	44,18 m ²
Galerie	12,67 m ²
Schlafen	12,71 m ²
Ankleide	6,52 m ²
Bad	6,15 m ²
Dachterrasse (50%)	6,13 m ²
UG	4,50 m ²
Wohnfläche ges. gem. WoFIV	161,42 m ²
UG (Nutzfläche)	49,21 m ²



Maßstab 1:50



KfW40

Fahrradraum

Waschküche mit Handwaschbecken

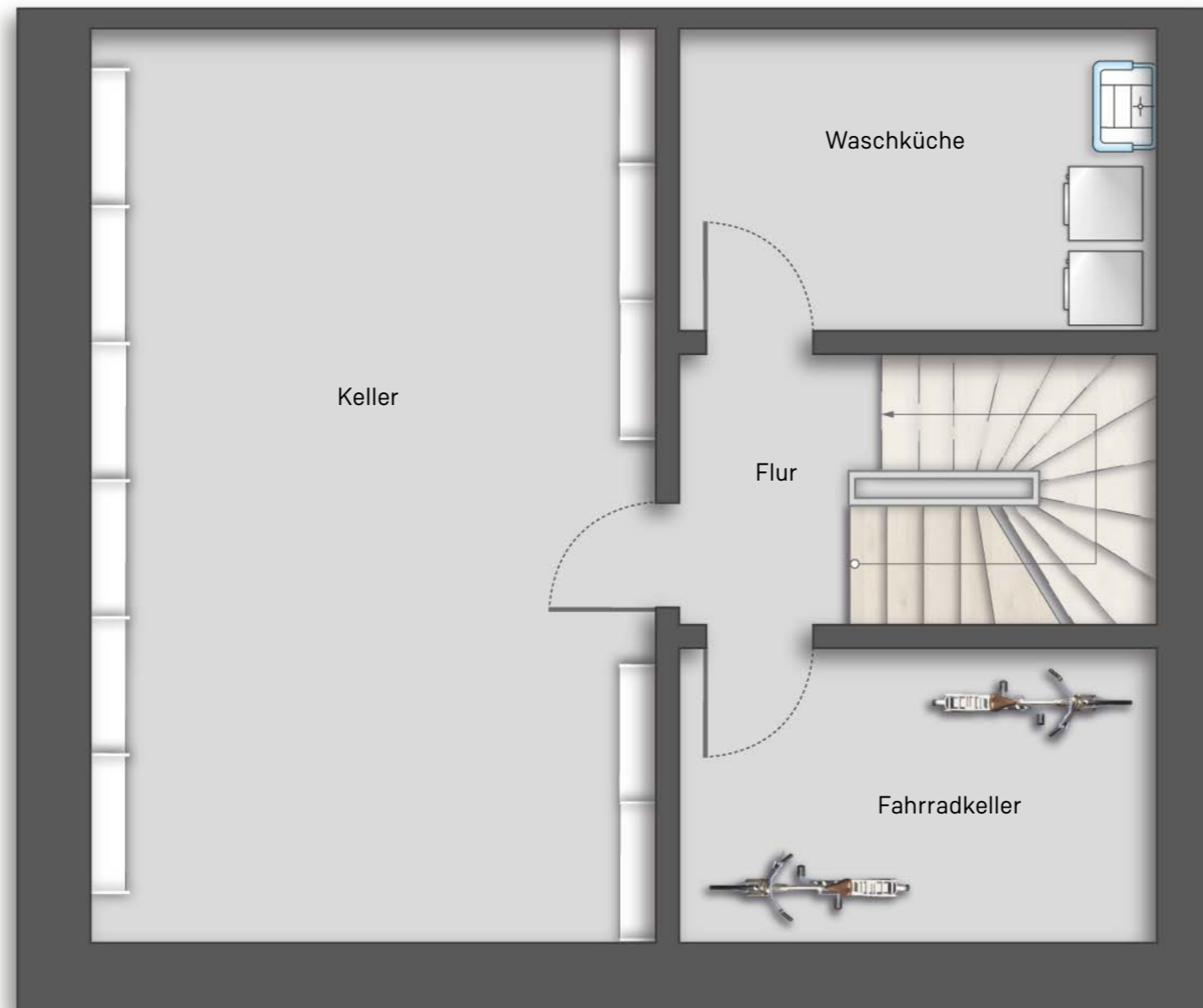
Großzügiger Kellerbereich mit bis zu 50 m²

Lichtkonzept mit Designlampen im Flurbereich

Nutzerunabhängiges Lüftungssystem

Fliesen in der Waschküche, Fahrradkeller und Flurbereich

Bodenanstrich im Kellerraum



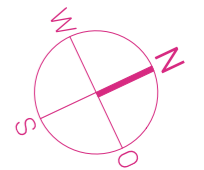
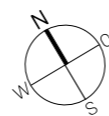
Unverbindliche Visualisierung

WÜRZBURG
HUBLANDS STADTVILLEN
Design und Nachhaltigkeit in Perfektion
Haus 21, UG



Hausgruppe F - Ansicht Südwest

EG	61,00 m ²
OG	51,74 m ²
DG	44,18 m ²
UG	4,50 m ²
Flur	4,50 m ²
<hr/>	
Wohnfläche ges. gem. WoFIV	161,42 m ²
<hr/>	
UG (Nutzfläche)	49,21 m ²
Keller	31,64 m ²
Waschküche	8,74 m ²
Fahrradkeller	8,83 m ²



Maßstab 1:50



KfW40