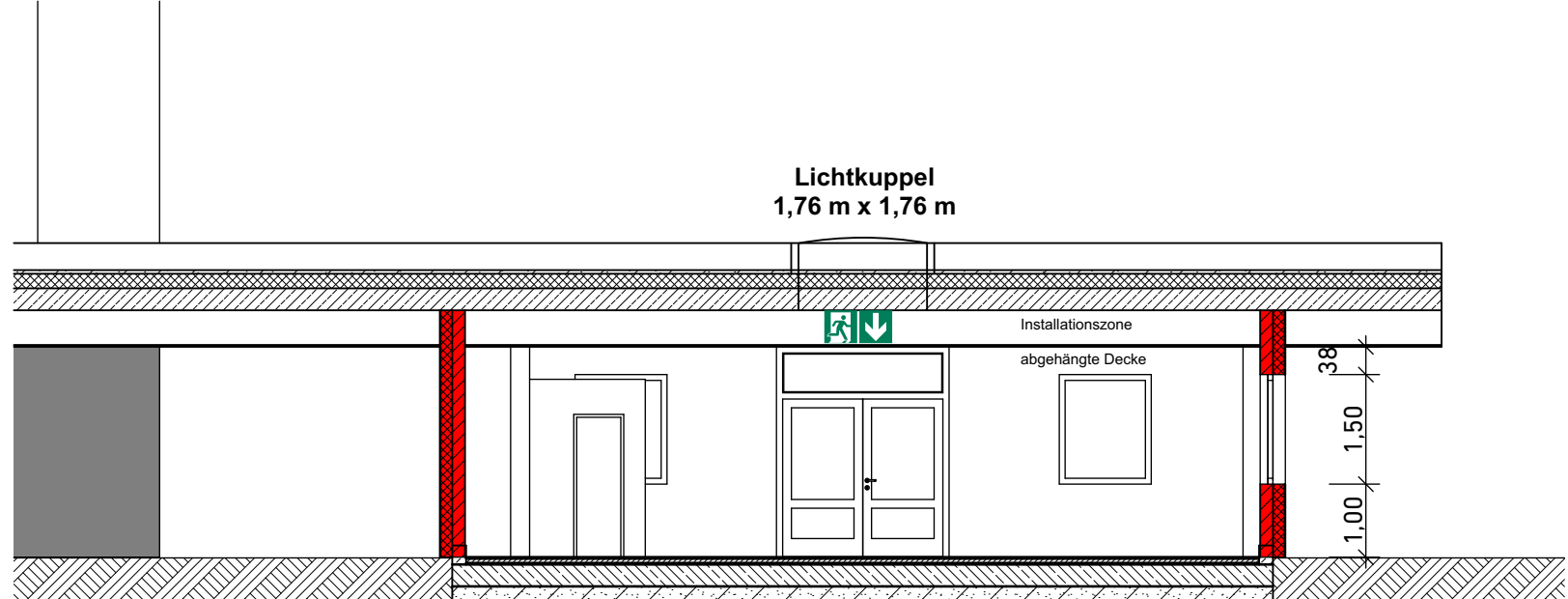
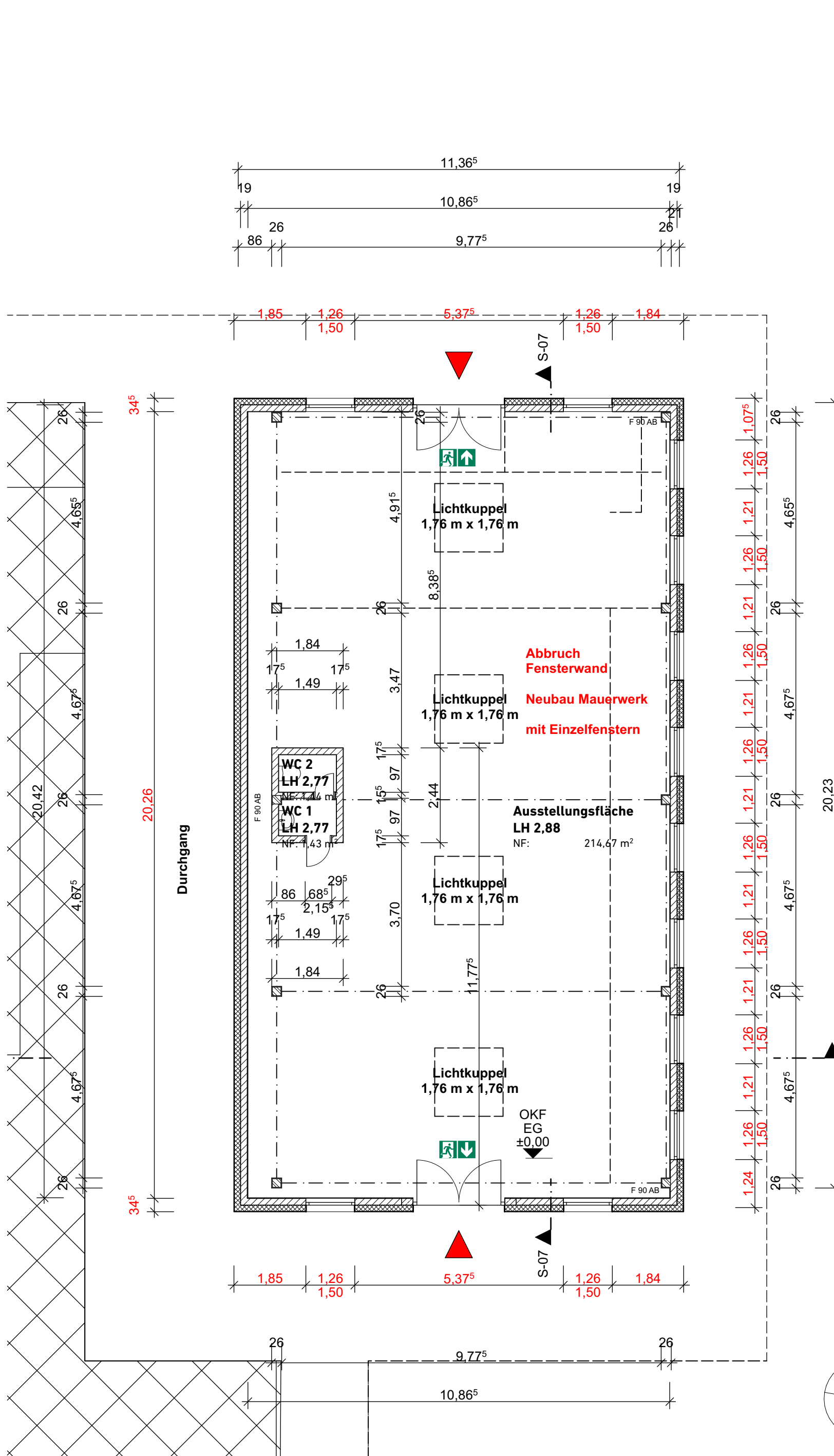


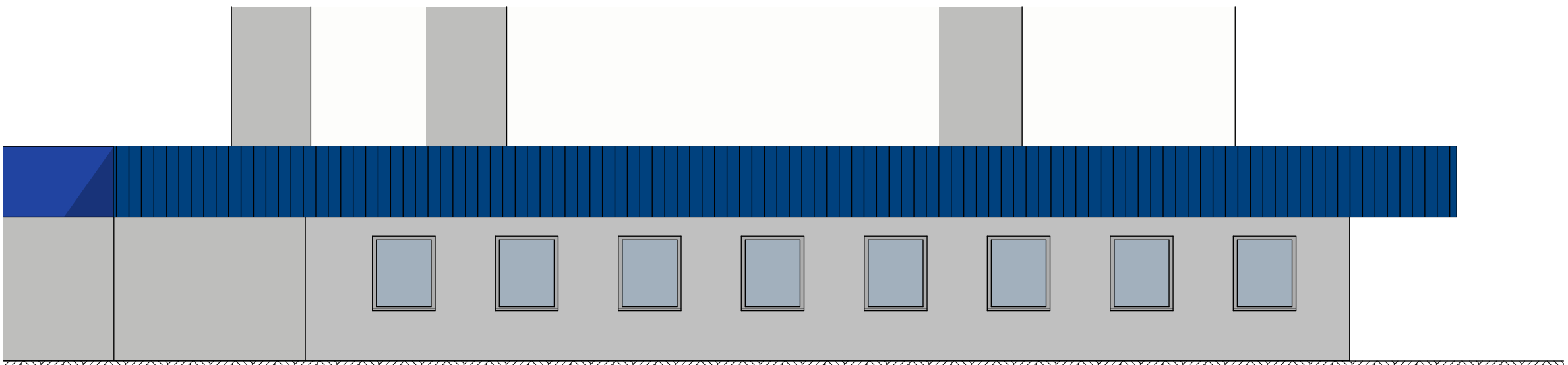
ANSICHT SÜD



SCHNITT S-03



ERDGESCHOSS

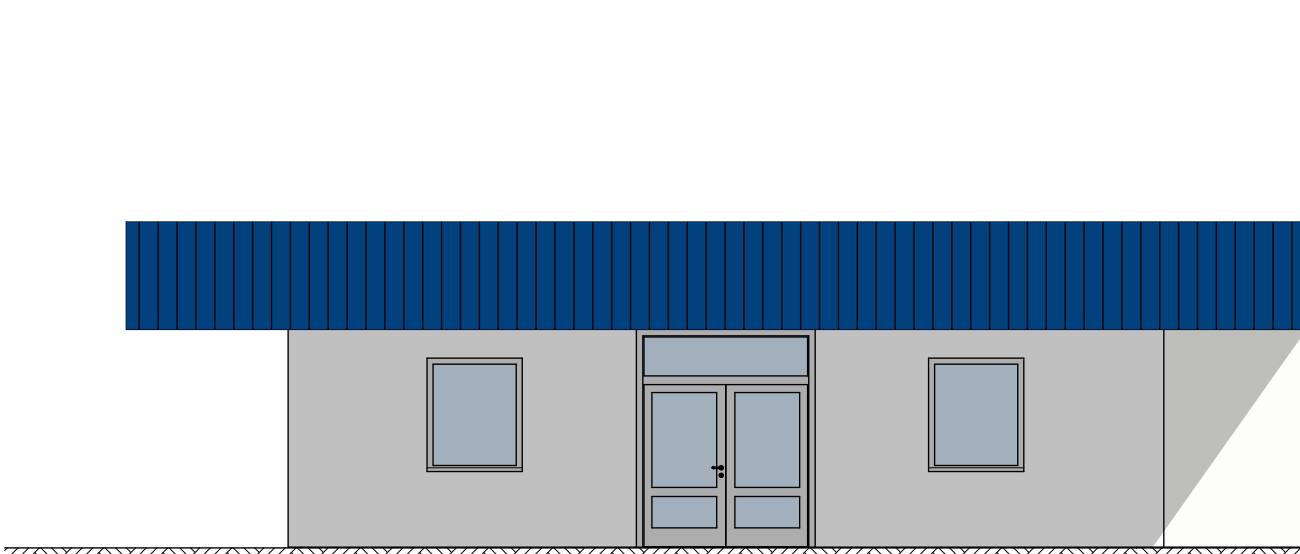


ANSICHT OST

Außenwand:
Innenputz
Mauerwerk Kalksandstein 17,5 cm
Wärmedämmung 16 cm (z. B. Mineralwolle)
Außenputz

Verglasungsflächen:
Fensterelemente
Dreh Kipp 1tlg
1,50 h, 1,26 b, Brüstung 1,00m

Bestehende Brüstungshöhe:
16 cm Betonsockel wird beibehalten



ANSICHT NORD



Abk.	Bezeichnung	Symbol	Abk.	Bezeichnung	Symbol
STB	Stahlbeton		RW	Rettungsweg	
B	Beton		BM	Brandmelder	
MW	Mauerwerk		RM	Rauchmelder	
	Gipskarton		NA	Notausstieg	
	Dämmung			Zuluftöffnung	
	Stahl		RWA	RWA	
OKF	Abbruch			RWA Bedienstelle	
UKF	Geplant			masch. Entrauchung	
OKR	OK Fertigbau			masch. Entr. Bedienstelle	
UKR	UK Rohbau			RWA Nachrüsten	
BH	Brüstungshöhe		SV	Sichtverbindung	
LH	Lichte Höhe		RMZ	Brandmeldezentrale	
DD	Deckendurchbruch		T30-RS	Rauchschutztür	
WD	Wanddurchbruch		T30-RD	Rauchdichte Tür	
BS	Bodenschlitz		F30-AB	feuerhemmendes Bauteil	
BD	Bodendurchbruch		F60-AB	hoch feuerhemm. Bauteil	
WS	Wandschlitz senkrecht		F90-AB	feuerbeständiges Bauteil	
WW	Wandschlitz waagrecht		S	Sanitär	
WA	Wandaussparung		H	Heizung	
DS	Deckenschlitz		E	Elektro	
DA	Deckenaussparung		L	Lüftung	
FBS	Fußbodenschlitz		G	Gas	
FBA	Fußbodenaussparung		RR	Regenwasserrohr	
ST	Sturz		RW	Regenwasser	
UZ	Unterzug		SW	Schmutzwasser	
ÜZ	Überzug		BE	Bodeneinlauf	
"N"	nichttragende Wand		"F"	Festverglasung	
	Schalter			Geschirrspüler	
	Serienschalter			Mikrowelle	
	Wechselschalter			Dunstabzug	
	Kreuzschalter			Motor	
	Schalter mit Leuchtpunkt			elt. Türöffner	
	Tastschalter			Klingel	
	Steckdose 230 V			Lichtschantzentrale	
	Doppelsteckdose			Blitzschutzanlage	
	Dreifachsteckdose			Unterverteilung	
	Steckdose 380 V			Unterflurscheinwerfer	
	Telefon			Bewegungsmelder	
	Antenne			Potenzialausgleich	
	LAN			Deckenleuchte	
	E-Herd			Wandlampe	
	Kühlschrank			Arbeitsplatzbeleuchtung	
	Gefrierschrank			Scheinwerfer	
	Energie-Vers.-Einheit mit			Notausgangsleuchte	
	4 Steckd. 230 V und Kette			Lautsprecher-Steckdose	

HOHENSTEINARCHITEKTUR

Plan Nr.	Plan Titel	Maßstab
A-02.3	Variante 2	1:100
		1:133
		1:94
Bauvorhaben		
Umbau eines Ladenlokals		
- Veränderung der Fassade		
Nordring 9		
45894 Gelsenkirchen		
Gemarkung -		
Flur		
Flurstück -		
Bauherr(in) / Antragsteller(in)		
Höfmann GmbH		
Rainer Höfmann		
Heidkamp 24		
45475 Mülheim		
T -		
-		
Entwurfsverfasser		
Dipl.-Ing. Architekt AKNW BDB		
Dennis Hohenstein		
Kinderheimstr. 3		
45770 Marl		
T +492365995549750		
F +492365995549759		
info@hohensteinarchitektur.de		
www.hohensteinarchitektur.de		
Blattgröße		
914x594		
Planersteller		
Dennis Hohenstein		
Ort - Datum - Stempel - Unterschrift Entwurfsverfasser		
Marl, 12.07.2025		