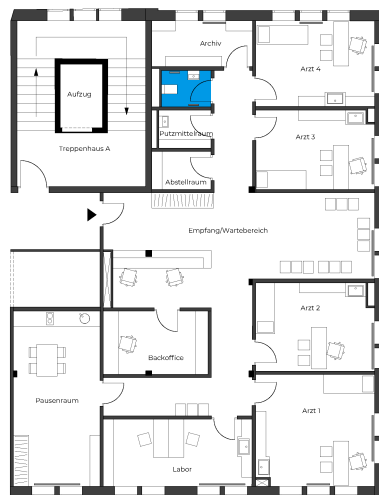


Ärzte- und Bürohaus | Arztpraxis 1

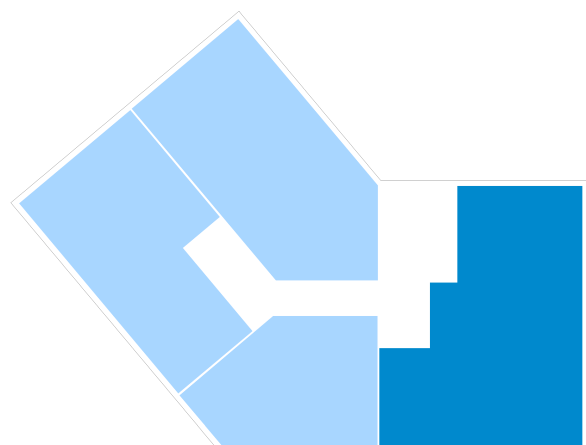
Ärzte- und Bürohaus
 Straße am Bahnhof 4, 14547 Beelitz-Heilstätten



8 Zimmer | 1. OG **m²**

Mietfläche netto 202,86

Mietfläche gesamt 202,86



Abweichungen in einem späteren Planungsstadium bleiben ausdrücklich vorbehalten. Geringe Flächenabweichungen sind innerhalb eines Grundrisstyps möglich. Alle Maßangaben sind ca. Maße. Aufgrund technischer Erfordernisse können ggfs. Teilbereiche abgekoffert und Decken abgehoben werden.

Die Terrassen und Balkone werden zu 50% angerechnet.