

Erdgeschoss

M 1:100

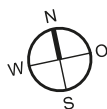
WOHNFLÄCHE

Wohnen	20,31 m ²
Essen	15,08 m ²
Küche	7,45 m ²
Flur	4,08 m ²
WC	1,87 m ²
Abstell	2,08 m ²
Terrasse (50%)	6,25 m ²
Gesamt	57,12 m²

VORTEILE:

- 1 Großzügige Wohn-, Ess- und Küchenbereiche
- 2 Viel Sonnenlicht durch bodentiefe Fenster
- 3 Besonders hohe Raumhöhe von über 3 m im Wohnbereich
- 4 Moderner Grundriss mit reichlich Bewegungs- und Arbeitsflächen
- 5 Gäste-WC mit Fenster
- 6 Extra Garderoben-/Abstellraum
- 7 Großflächige Terrasse mit optimaler Süd-(West-)Ausrichtung
- 8 Eigene Einzelgarage und Stellplatz mit Durchgangstüre zum Garten (SW)

DK Dreh-Kippflügel
Arret. arretiert
SW Sonderwunsch



1. Obergeschoss

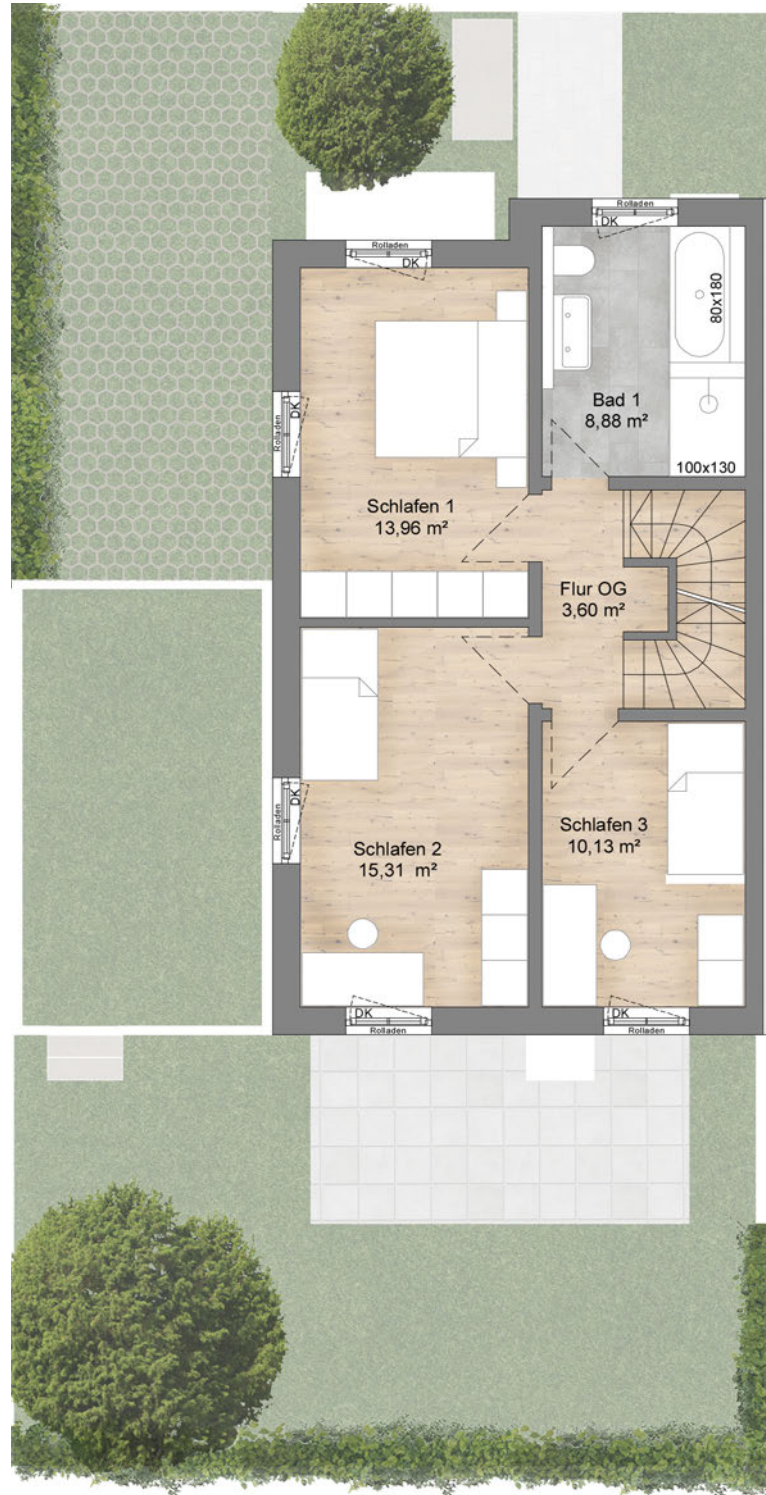
M 1:100

WOHNFLÄCHE

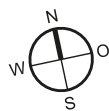
Schlafzimmer 1	13,96 m ²
Schlafzimmer 2	15,31 m ²
Schlafzimmer 3	10,13 m ²
Bad 1	8,88 m ²
Flur	3,60 m ²
Gesamt	51,88 m²

VORTEILE:

- 1 Sehr gute Möblierbarkeit
- 2 Badezimmer mit Doppelwaschtisch, Badewanne und bodengleicher Dusche
- 3 Reichlich Glasflächen sorgen für viel natürliches Licht in Ihren Räumen
- 4 Große Schrankwände in den Schlafzimmern möglich



DK Dreh-Kippflügel



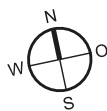
WOHNFLÄCHE

Schlafzimmer 4	15,28 m ²
Büro/Gast	10,85 m ²
Bad 2	4,09 m ²
Flur	3,09 m ²
Gesamt	33,31 m²

VORTEILE:

- 1 Großzügiges Studio oder zusätzliche Schlaf- oder Arbeitszimmer
- 2 Dachflächenfenster für viel Tageslicht und eine natürliche Belüftung
- 3 Zusätzliches Badezimmer mit Badewanne oder Dusche möglich (SW)
- 4 Dachgauben sorgen für extra viel Platz und Raumhöhe, reichlich Tageslicht und ein angenehmes Raumklima

DK Dreh-Kippflügel
 Arret. arretiert
 DF Dachflächenfenster
 SW Sonderwunsch



Untergeschoss

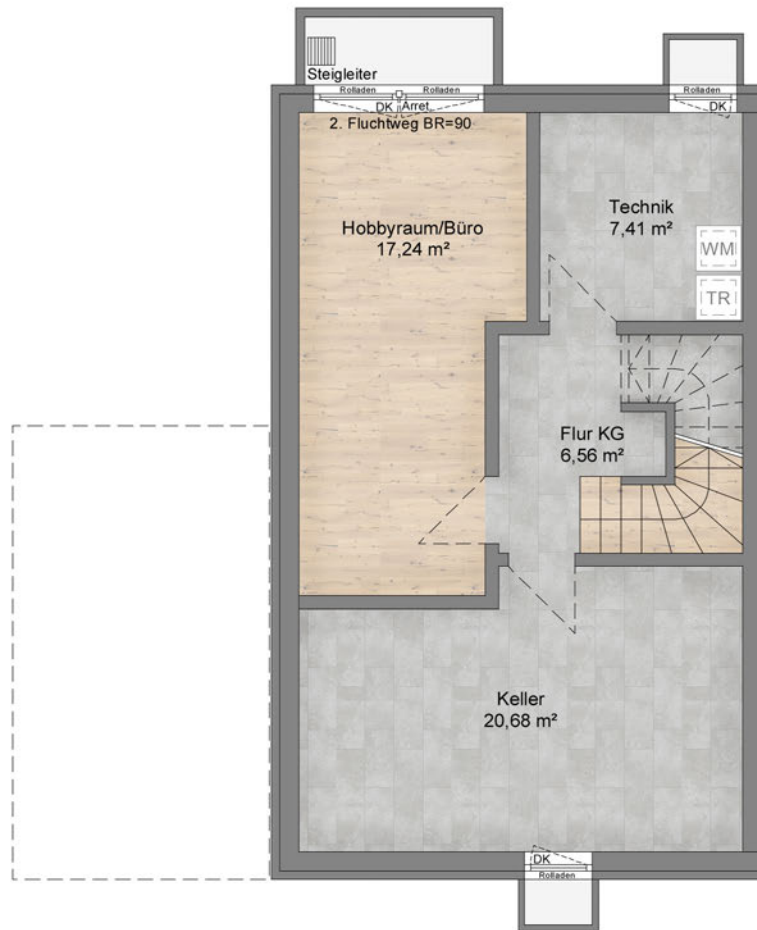
M 1:100

WOHN-/NUTZFLÄCHE

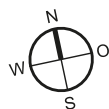
Hobbyraum	17,24 m ²
Keller	20,68 m ²
Technik	7,41 m ²
Flur	6,56 m ²
Gesamt	51,89 m²

VORTEILE:

- 1 Hobbyraum in Wohnraumqualität ausgebaut
- 2 Viel natürliches Licht und gute Belüftung durch reichlich Lichtschächte
- 3 Großzügige Räume mit viel Stauraum



DK Dreh-Kippflügel
Arret. arretiert
BR Brüstungshöhe



Doppelhaushälfte Süd-Nord-Schnitt M 1:100

WOHNFLÄCHE

