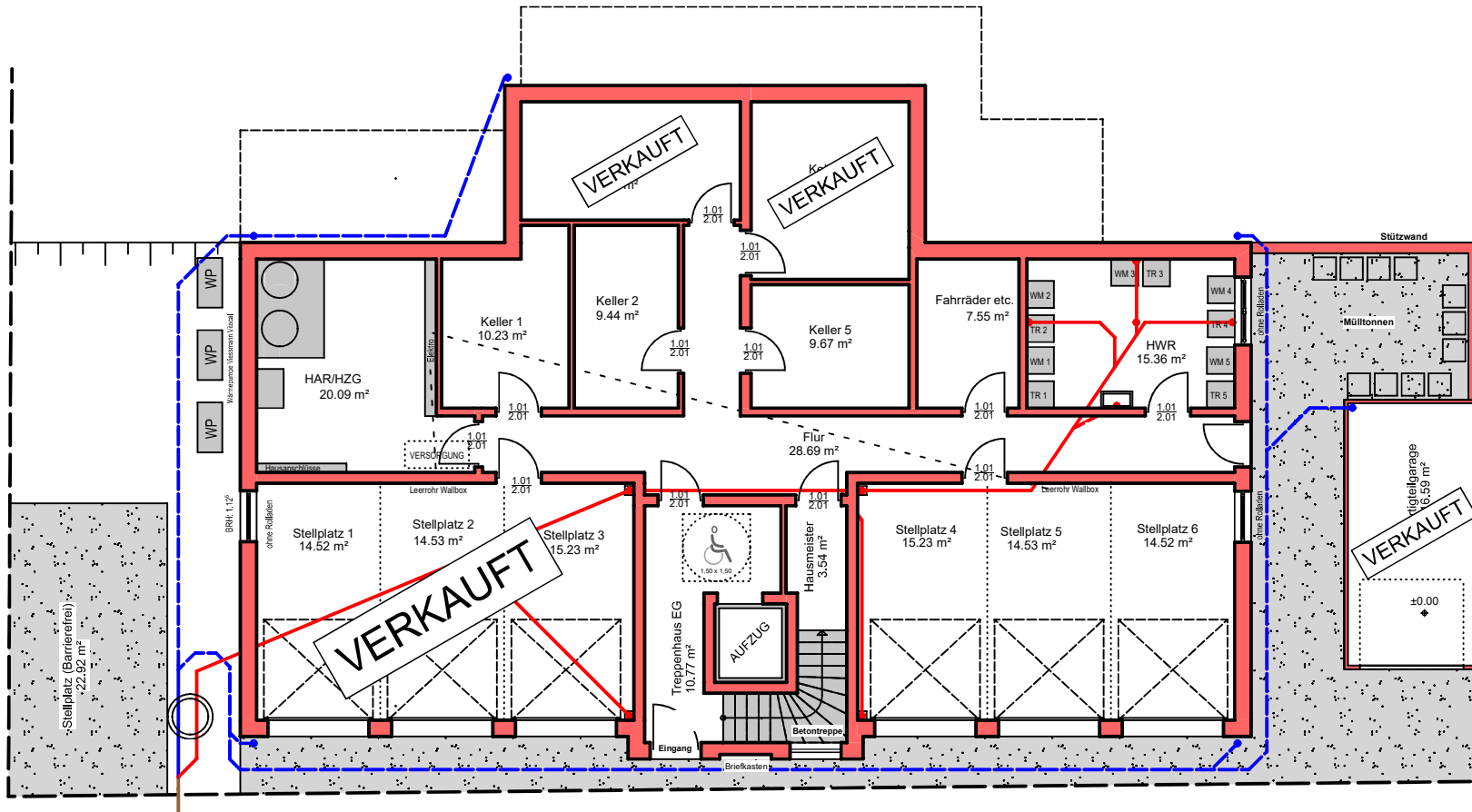


NEUBAU VON 5 EIGENTUMSWOHNUNGEN IN DER HUMES 20-22 66333 VÖLKLINGEN



ERDGESCHOSS

ALLGEMEIN

HAUSEINGANG MIT AUFZUG UND
TREPPENHAUS, HEIZRAUM SOWIE
FAHRRADRAUM UND HWR

- 5 KELLERRÄUME
- 6 PKW STELLPLÄTZE INNEN
- 1 PKW STELLPLATZ FERTIGGARAGE
- 1 PKW STELLPLATZ AUSSEN

ERDGESCHOSS

WEITERE INFORMATIONEN UNTER WWW.WBL-LECHNER.DE