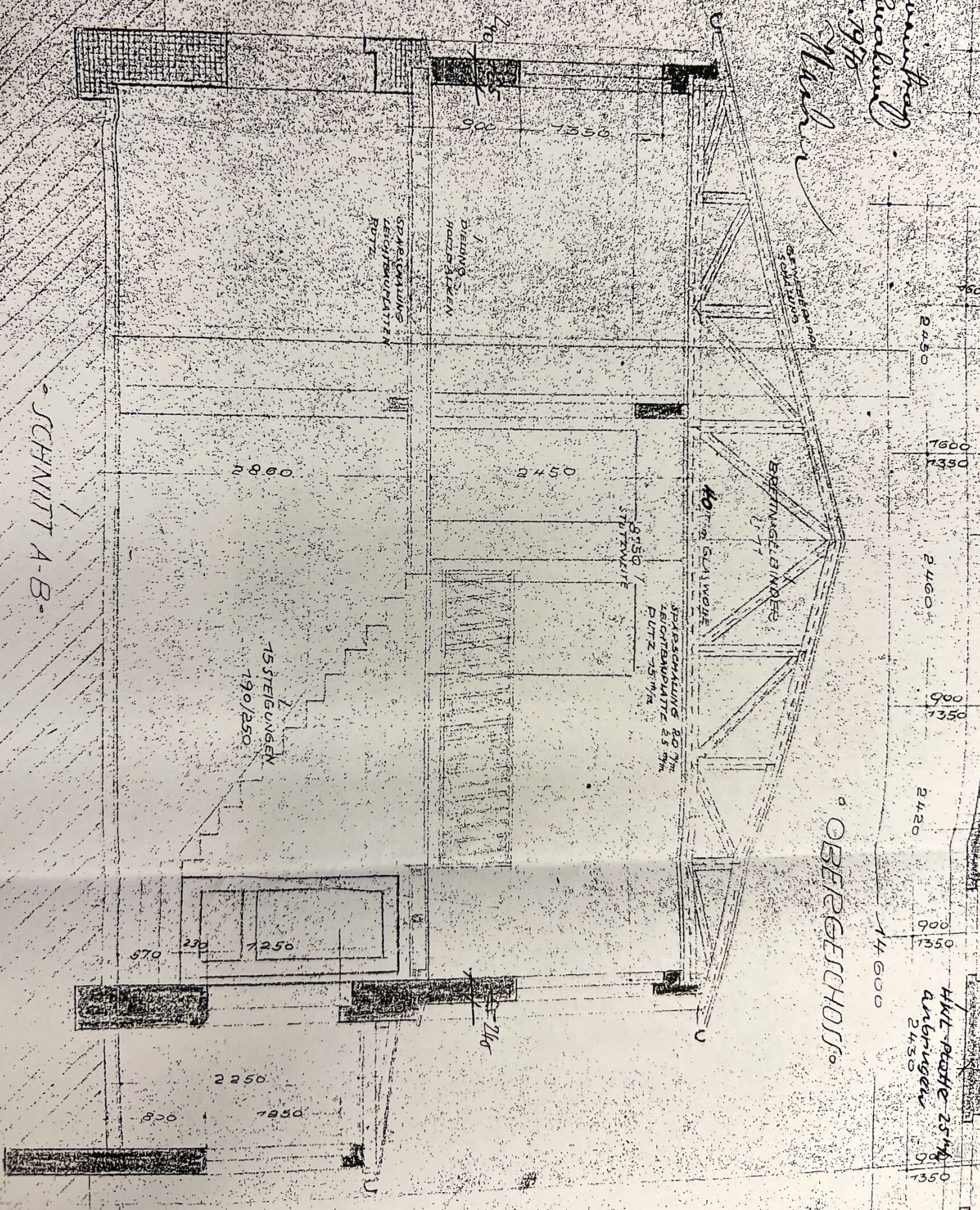


von Dr. Bauernberg
in der Bauverwaltung
am 27. 10. 1917

Müller

OBERGECHOSS

SCHNITT A-B



2450

1600
1350

2400

900
1350

2420

900
1350

14600

HWT-PLATTE 25 mm
abtragen
2450

1350

2800

2450

8150
STÄHLE

SPARSHALUNG 20 mm
LEICHTBAUPLATTE 25 mm
PUTZ 15 mm

15 STEIGUNG
190/250

870

230

1250

2250

800

1850

140

900

1550

240

D

LIT

