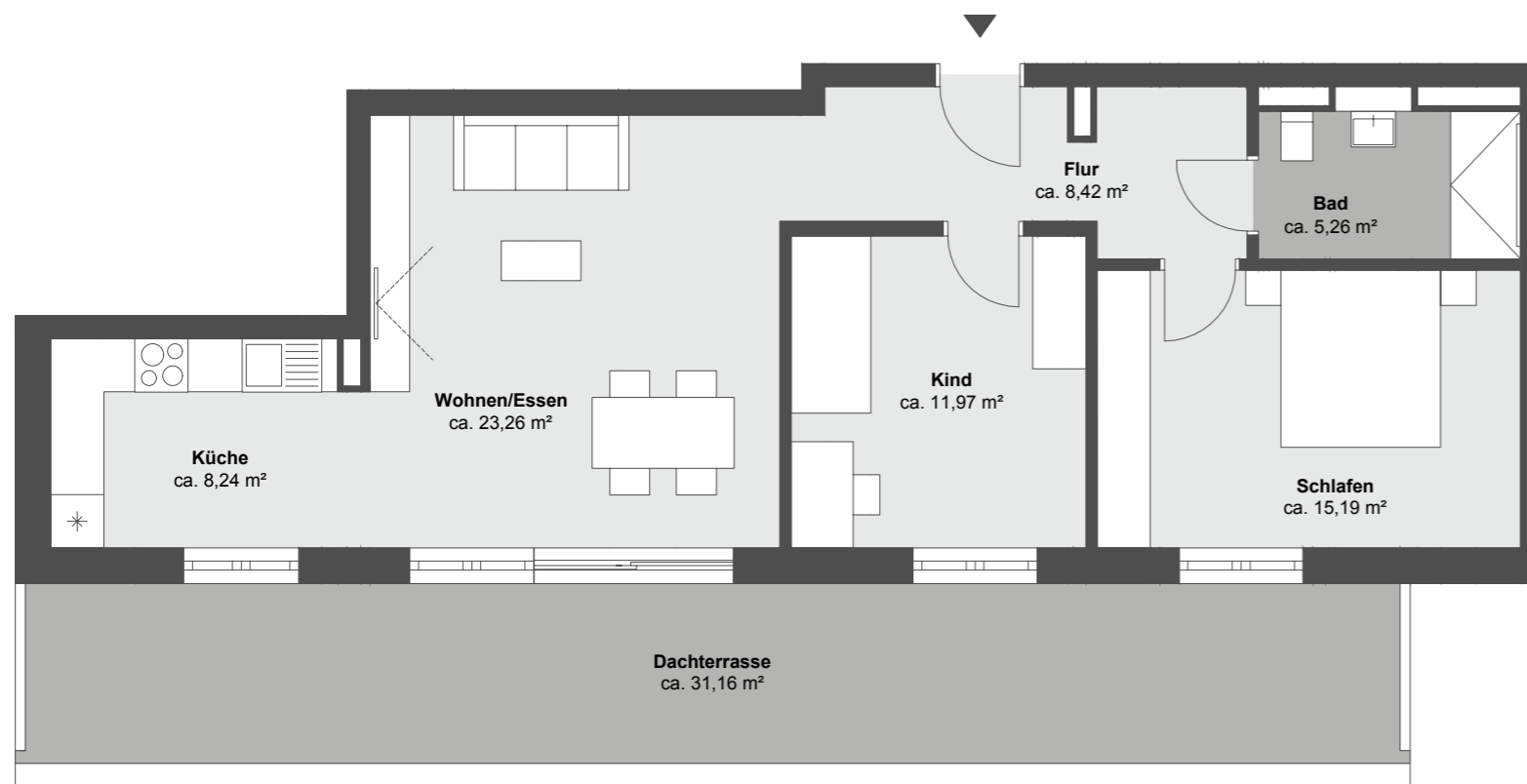
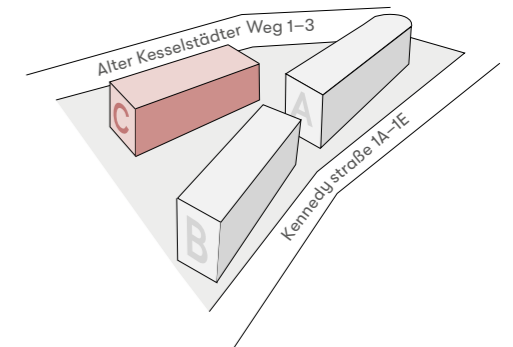
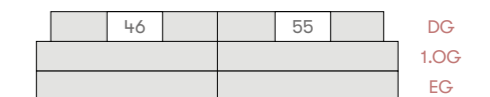
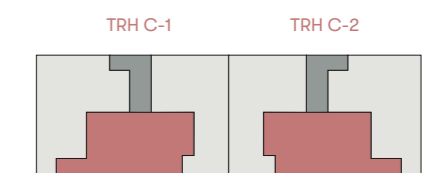


**Alle Wohnungen Typ Jota**

Whg. 46	2. OG	Dachterrasse	87,92 m <sup>2</sup>
Whg. 55	2. OG	Dachterrasse	87,92 m <sup>2</sup>

**Kennedystraße 1A-1E /**  
**Alter Kesselstädter Weg 1-3**  
**63477 Maintal**

**Bsp.-Wohnflächenberechnung**

Wohnen/Essen	23,26 m <sup>2</sup>
Küche	8,24 m <sup>2</sup>
Schlafen	15,19 m <sup>2</sup>
Kind	11,97 m <sup>2</sup>
Flur	8,42 m <sup>2</sup>
Bad	5,26 m <sup>2</sup>
Dachterrasse (50%)	15,58 m <sup>2</sup>
<b>Gesamtwohnfläche</b>	<b>ca. 87,92 m<sup>2</sup></b>

**Lage**

**Geschossplan**

**Ein Projekt der**

 City Nord GmbH · Friedhofstraße 90  
 63263 Neu-Isenburg · Tel 06102/81 29 10  
 kennedys@city-1.de · www.city-1.de

**Unverbindliche Illustration**

Die Flächenangaben im hier dargestellten Grundriss sind ohne Gewähr. Der dargestellte Planungsstand entspricht in der Regel der Baugenehmigung. Daher können im Rahmen der weiteren Planung, insbesondere der Ausführungsplanung, nachträglich aufgrund bautechnischer Erfordernisse oder behördlicher Auflagen Änderungen erforderlich sein. Alle abgebildeten Möbel, Küchenobjekte und Ausstattungen sind Einrichtungsbeispiele und gehören nicht zum Lieferumfang. Maßgebend für den Leistungsumfang und die Ausführung sind ausschließlich der notarielle Kaufvertrag und die notariell beurkundete Baubeschreibung mit den dort ausgeführten Bedingungen und Vorbehalten.